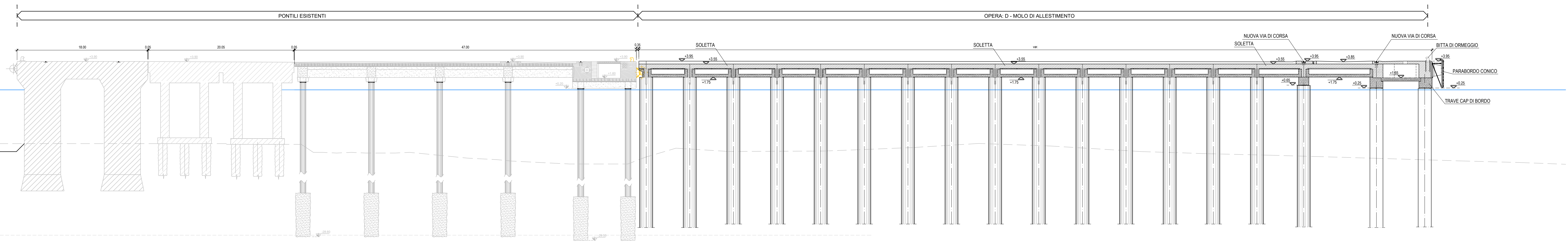
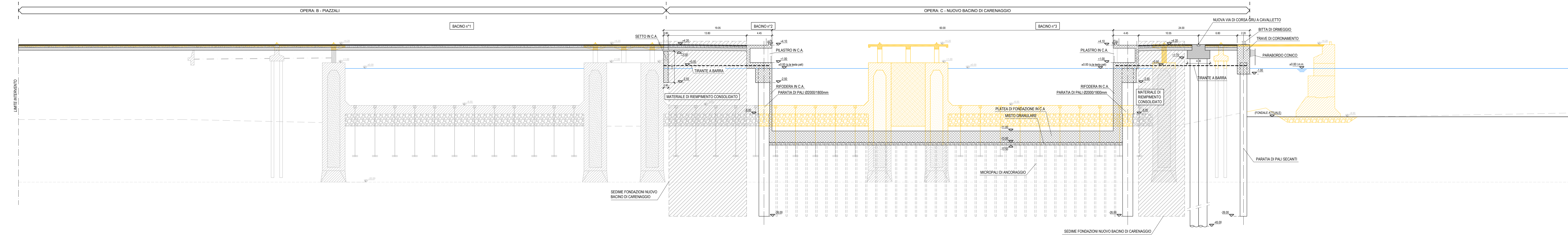
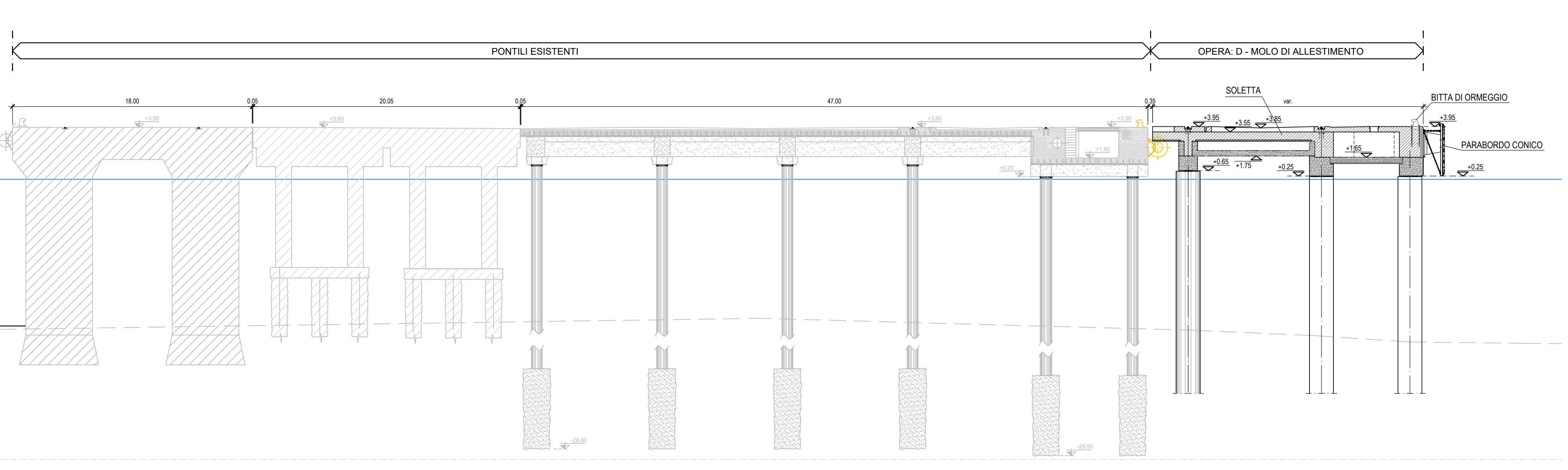
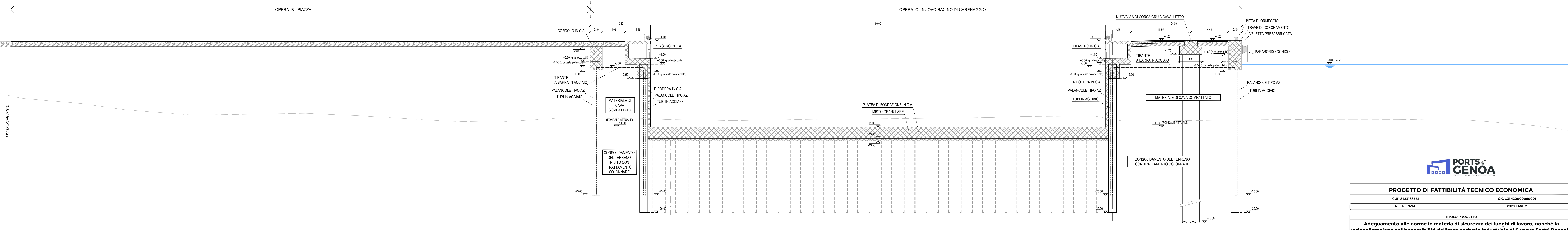


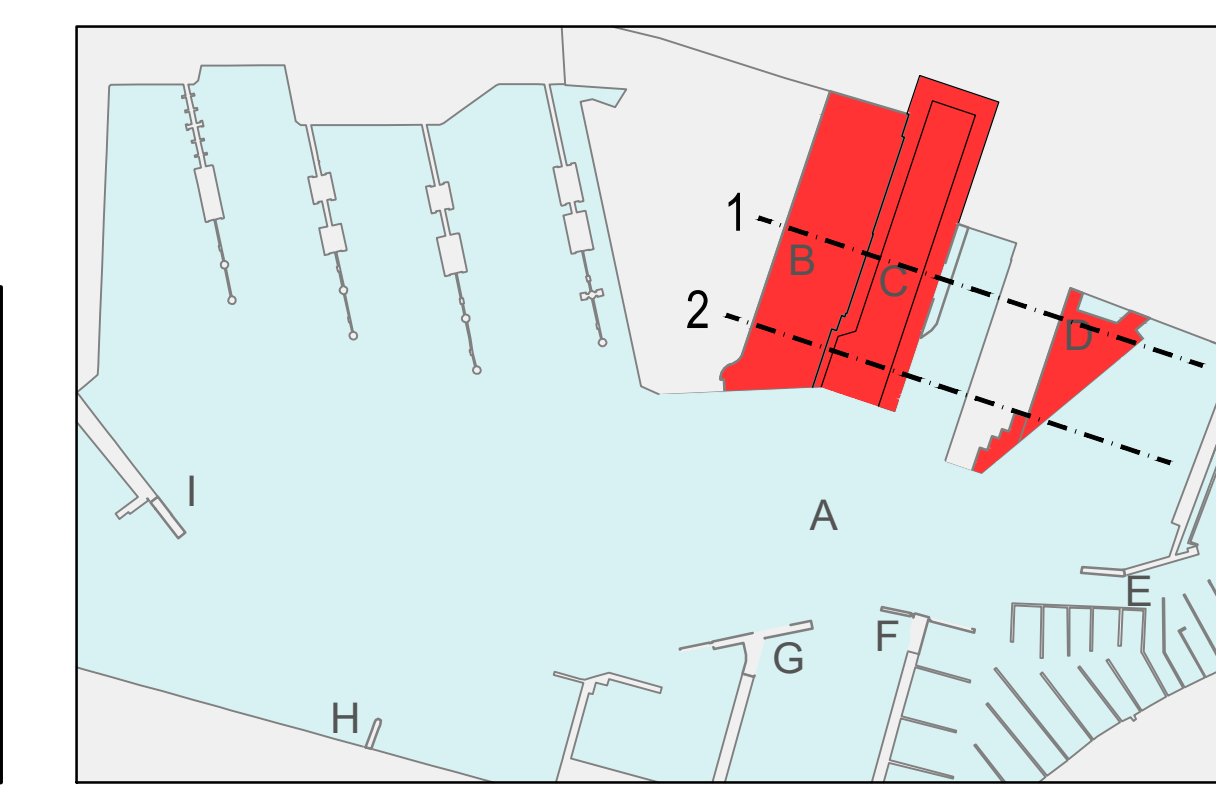
SEZIONE TIPOLOGICA 1-1
Scala 1:200



SEZIONE TIPOLOGICA 2-2
Scala 1:200



KEYPLAN OPERE



LEGENDA:

- OPERE DA DEMOLIRE
- OPERE ESISTENTI
- OPERE DI PROGETTO

PROGETTO DI FATTIBILITÀ TECNICO ECONOMICA
CUP 848316381 CIG C31N2000060001
RIF. PERIZIA 2879 FASE 2

TITOLO PROGETTO
Adeguamento alle norme in materia di sicurezza dei luoghi di lavoro, nonché la razionalizzazione dell'accessibilità dell'area portuale industriale di Genova Sestri Ponente

COD. OPERA	DESCRIZIONE OPERA				
N	GENERALE				
ELAB. N°	TITOLO ELABORATO		SCALA		
Dp104	Sezioni di progetto		1:200		
REVISIONE	DATA	DESCRIZIONE	REDATTO	VISTO	APPROVATO
A	19/07/2021	PRIMA EMISSIONE	I. Cagnin	L. Masiero	T. Tassi
CODICE PROGETTO		CODICE ELABORATO	NOME FILE		
2879-F2		CEN_Dp104	2879-F2_CEN-Dp104_A.dwg		
PROGETTISTI		PROGETTAZIONE	COORD. PROGETTUALE E SUPP. TECNICO-GESTIONALE		
R.T.I. Mandataria: F.M. ingegneria		Responsabilità dell'integrazione delle previsioni specifiche: Di. Ing. Tommaso Tassi	Dott. Ing. Tommaso Tassi		RINA Consulting S.p.A.
Mandante: F.M. ingegneria		STUDIOE ingegneria	F.M. ingegneria		RINA
D.E.C.	VERIFICATORE	VALIDATO R.U.P.	IL RESP. DELL'ATTUAZIONE		
Geom. Simone Bruzzone	R.T. Contecsa Check S.r.l. RIMA Check S.r.l.	Ing. Marco Vaccari	Dott. Umberto Benecoli		

Autore di questo Progetto: **PORTS of GENOVA**
Sede legale: Palazzo San Giorgio - Via della Mercureria 1 - 16124 Genova - 010 454488999
www.portsogenoa.com - Psc: ingegneria.portsofgenova.com