

PROVE ESEGUITE SU SONDAGGI

- Prove di tipo LeFranc su sondaggi S11-S17 (quote riferite al medio mare)
- Prove S.P.T. su sondaggi S11-S17 (quote riferite al medio mare) Solo su strati incoerenti
- Prove pressimetrica Menard su sondaggi S11-S17 (quote riferite al medio mare)

PIEZOMETRI:

- CASAGRANDE: S4, S5
- A TUBO APERTO: S1, S2, S3, S6, S7

NOTA 2
I sondaggi con identificativi tra parentesi, esempio "1022", rappresentano le proiezioni di sondaggi distanti dalla sezione, quasi sempre inseriti con lo scopo al di illustrare dove dovrà essere effettuato il foro per il sondaggio

Asse Y
scala 1:500

Asse X
scala 1:1000

LEGENDA DELLE AREE:

- LIMITE DEMANIALE
- ▭ RIBALTAMENTO A MARE
- ▭ NUOVO BACINO DI CARENAGGIO
- ▭ NUOVE COSTRUZIONI
- ▭ NUOVO TRACCIATO FERROVIARIO
- ▭ FASCIA DI RISPETTO mt 10 DALLA PIU' VICINA ROTEA
- ▭ CANALE DI INGRESSO - PROFONDITA' -11 m s.l.m.
- ▭ AREA DI DRAGAGGIO

LEGENDA INDAGINI 2021:

- St SONDAGGIO A TERRA:
 - S11-S15-S17 L=50 m da piano campagna
 - S12 L=40 m da piano campagna
 - S13-S16 L=35 m da piano campagna
 - S14 L=70 m da piano campagna
- Sm SONDAGGIO A MARE (Sm1,3 L=30 m da fondale marino, Sm2 L=43 m da fondale marino)
- ▲ SONDAGGI AMBIENTALI

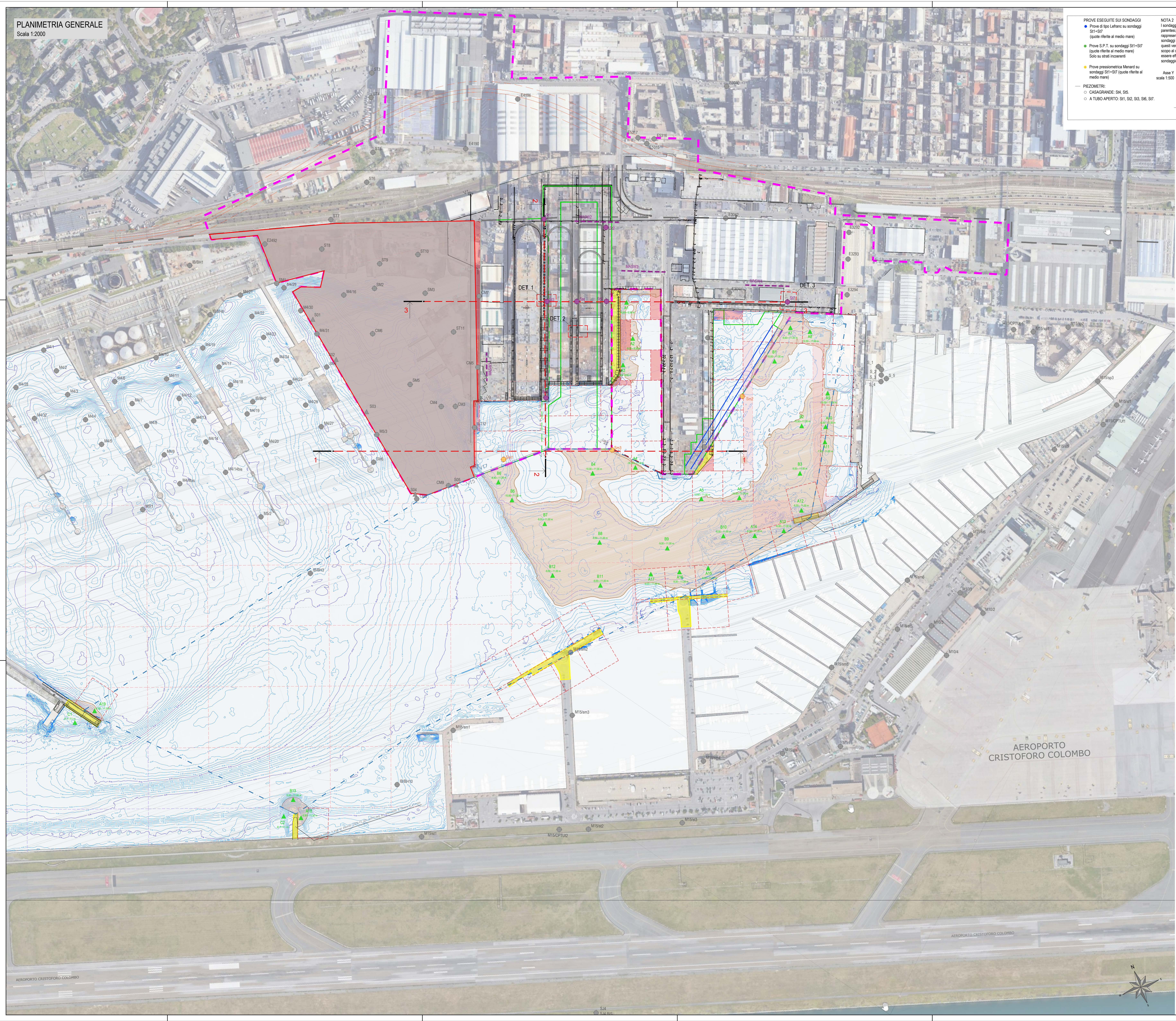
GRIGLIA - MAGLIA 50x50 m ■ AREE INFERIORI A 1500 mq

GRIGLIA - MAGLIA 100x100 m ■ AREE INFERIORI A 5000 mq

GRIGLIA - MAGLIA 200x200 m

LEGENDA INDAGINI PREGRESSE:

- E DA GEOPORTALE LIGURIA
- S_X CANTIERI OTAM
- ST, SM, CM RIBALTAMENTO A MARE
- S0X SONDAGGI AMBIENTALI AREA RIBALTAMENTO A MARE
- SX AREA BANCHINA LEVANTE
- M2/X STAZIONE AEROPORTO
- M4/X AREA PORTO PETROLI
- M5/X AREA PORTO PETROLI
- M9/X FOCE TORRENTE VARENNA
- M8/X PRESSO HOTEL SHERATON
- M10/X MARINA AEROPORTO
- M15/X PORTO TURISTICO CAMILLO LUGLIO
- SK1X SVINCOLO GENOVA-CORNIGLIANO
- IB/X ARCHIVIO D'APPOLONIA
- LX ZONA ILVA
- SJX INDAGINI CAMPAGNA INTEGRATIVA 2010
- AVX PER SLURRYDOTTO



PORTS of GENOVA

PROGETTO DI FATTIBILITÀ TECNICO ECONOMICA

CUP 8483168381 CIG C31H2000060001

RIF. PERIZIA 2879 FASE 2

TITOLO PROGETTO

Adeguamento alle norme in materia di sicurezza dei luoghi di lavoro, nonché la razionalizzazione dell'accessibilità dell'area portuale industriale di Genova Sestri Ponente

COD. OPERA	DESCRIZIONE OPERA
N	GENERALE

ELAB. N°	TITOLO ELABORATO	SCALA
Cp101	PLANIMETRIA DELLE INDAGINI GEOGNOSTICHE E AMBIENTALI	1:2000

REVISIONE	DATA	DESCRIZIONE	REDATTO	VISTO	APPROVATO
A	19/07/2021	PRIMA EMISSIONE	R. Bullo/P. Bulatti	L. Masiero	T. Tassi

CODICE PROGETTO	CODICE ELABORATO	NOME FILE
2879-F2	GEN-Cp101	2879-F2_GEN-Cp101_A.dwg

R.T.I.	PROGETTISTI	PROGETTAZIONE	COORD. PROGETTUALE E SUPR. TECNICO-GESTIONALE
Mandataria: FM Mandante: FM	Responsabilità dell'integrazione delle prestazioni specialistiche Dott. Ing. Tommaso Tassi	Dott. Ing. Tommaso Tassi	RIMA Consulting S.p.A.

D.E.C.	VERIFICATORE	VALIDATO R.U.P.	IL RESP. DELL'ATTUAZIONE
Geom. Simone Bruzese	R.T. Corneo Check S.r.l. RIMA Check S.r.l.	Ing. Marco Vaccari	Dott. Umberto Benezzoli

Stella Legale: Palazzo San Giorgio - Via della Mercanzia 2 - 10124 Genova - CF 07964 02643860998
www.portsofgenova.com - Peci: segreteria.generale@pec.portsofgenova.com