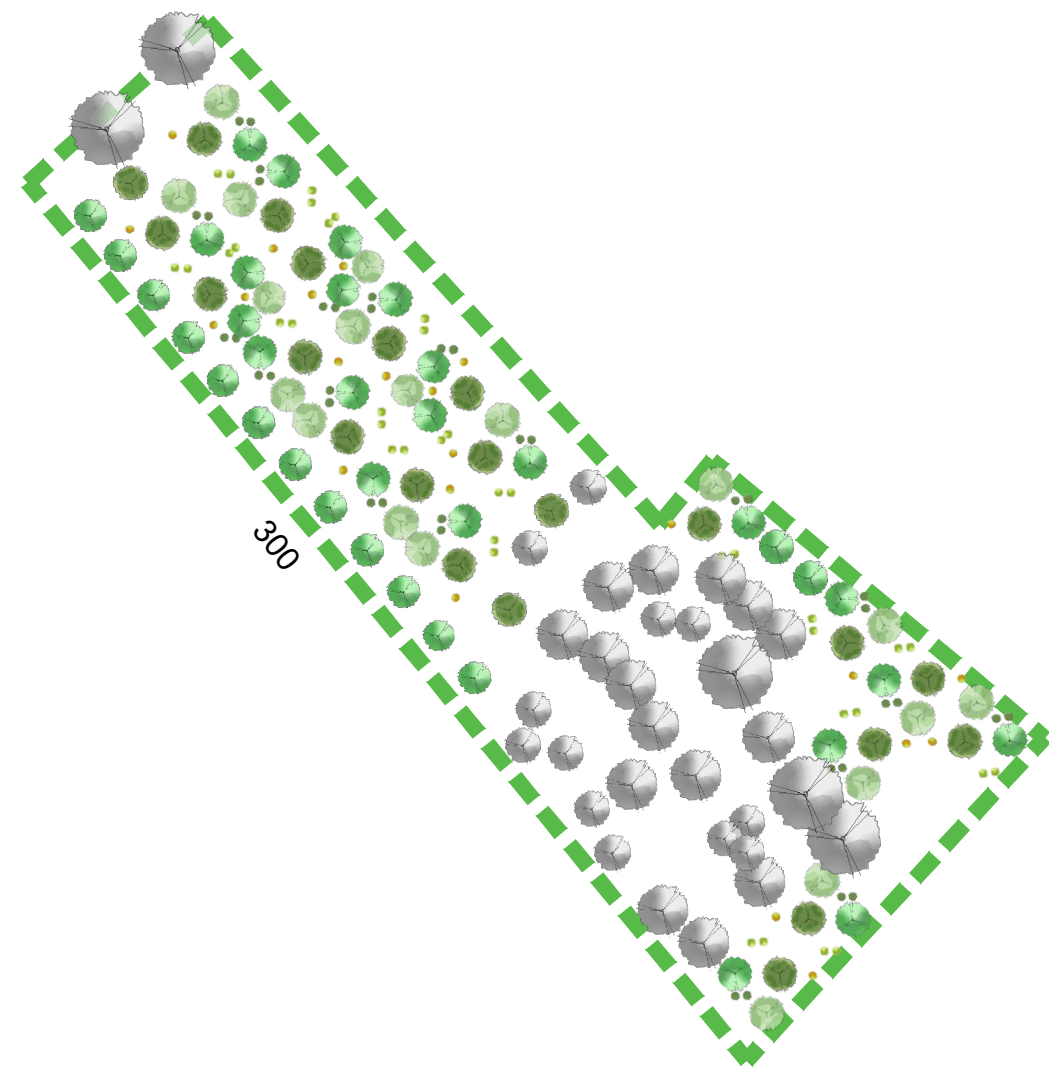




ESEMPIO DI APPLICAZIONE DEGLI SCHEMI

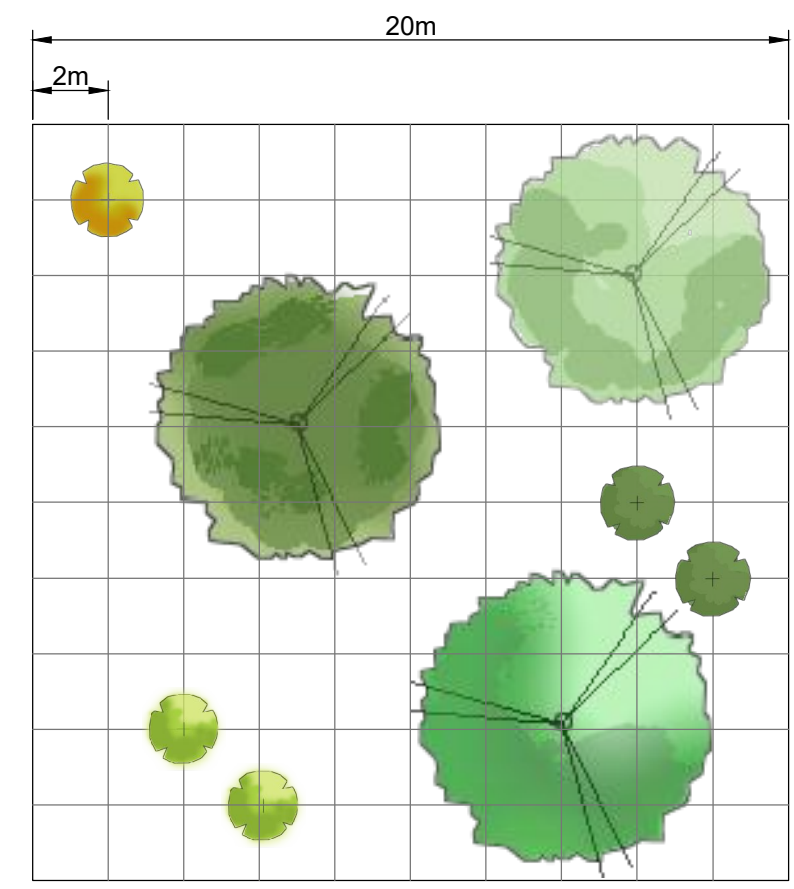
AREA ≈ mq 18.000
scala 1:2000



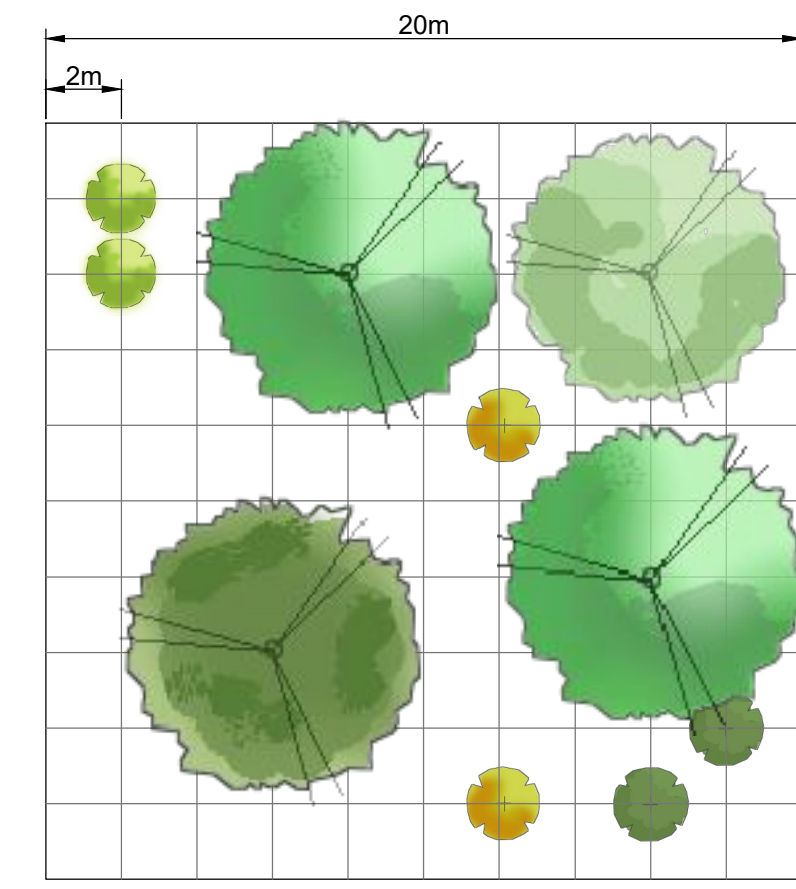
Gli schemi rappresentano la regola di partenza dell'impianto delle essenze arbustive e arboree. La disposizione andrà ruotata e alternata in modo da avere un impianto il più possibile naturale.

Le altezze massime indicate nella presente tavola e nelle tavole relative ai fotoinserimenti si riferiscono alla fine del periodo di crescita fisiologica della specie vegetativa, rispetto all'impianto iniziale da vivaio.

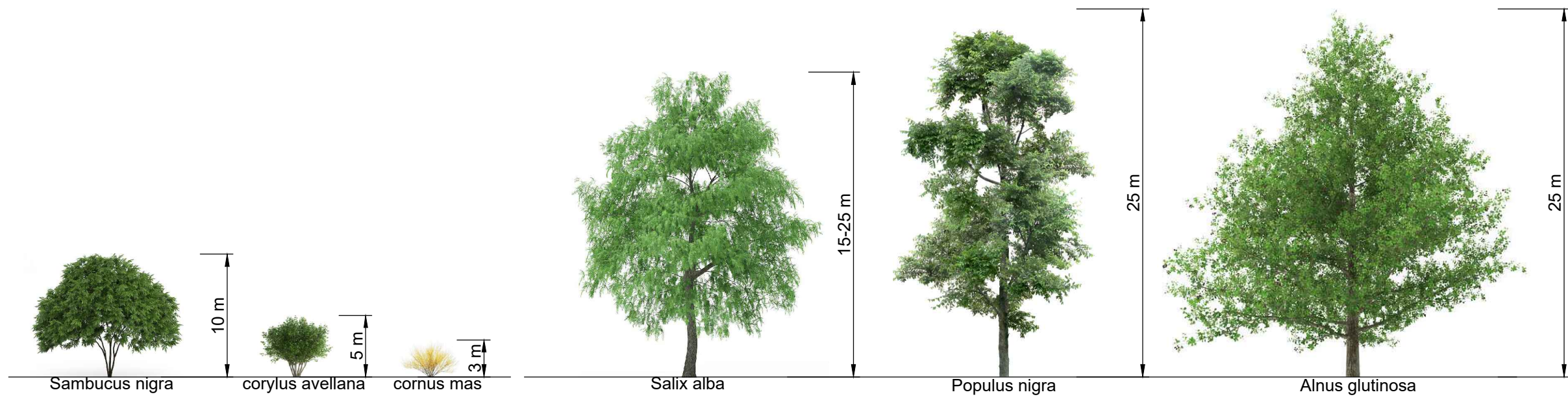
- ALBERI**
-  **ALNUS GLUTINOSA**
Prima grandezza:
- altezza oltre 25m
- diametro chioma fino a 8m
 -  **POPULUS NIGRA**
Prima grandezza:
- altezza fino a 25m
- diametro chioma da 8m
 -  **SALIX ALBA**
Seconda grandezza:
- altezza tra 15m e 25m
- diametro chioma fino a 8m
- ARBUSTI**
-  **CORNUS MAS**
 -  **CORYLUS AVELLANA**
 -  **SAMBUCUS NIGRA**
 -  alberi e arbusti esistenti da mantenere



SCHEMA A



SCHEMA B



Centrale Termoelettrica
"Leri Cavour" di Trino.
Installazione di una Nuova Unità a gas




Elementi di risposta alla richiesta di
Integrazioni del MiBACT N. 0002528
del 26/01/2021

Tavola 2 - Mitigazione con quinte arboree

Scala 1:4500



Leggenda

-  Perimetrazione di centrale
-  Perimetrazione aree da piantumare
-  Interventi di progetto

