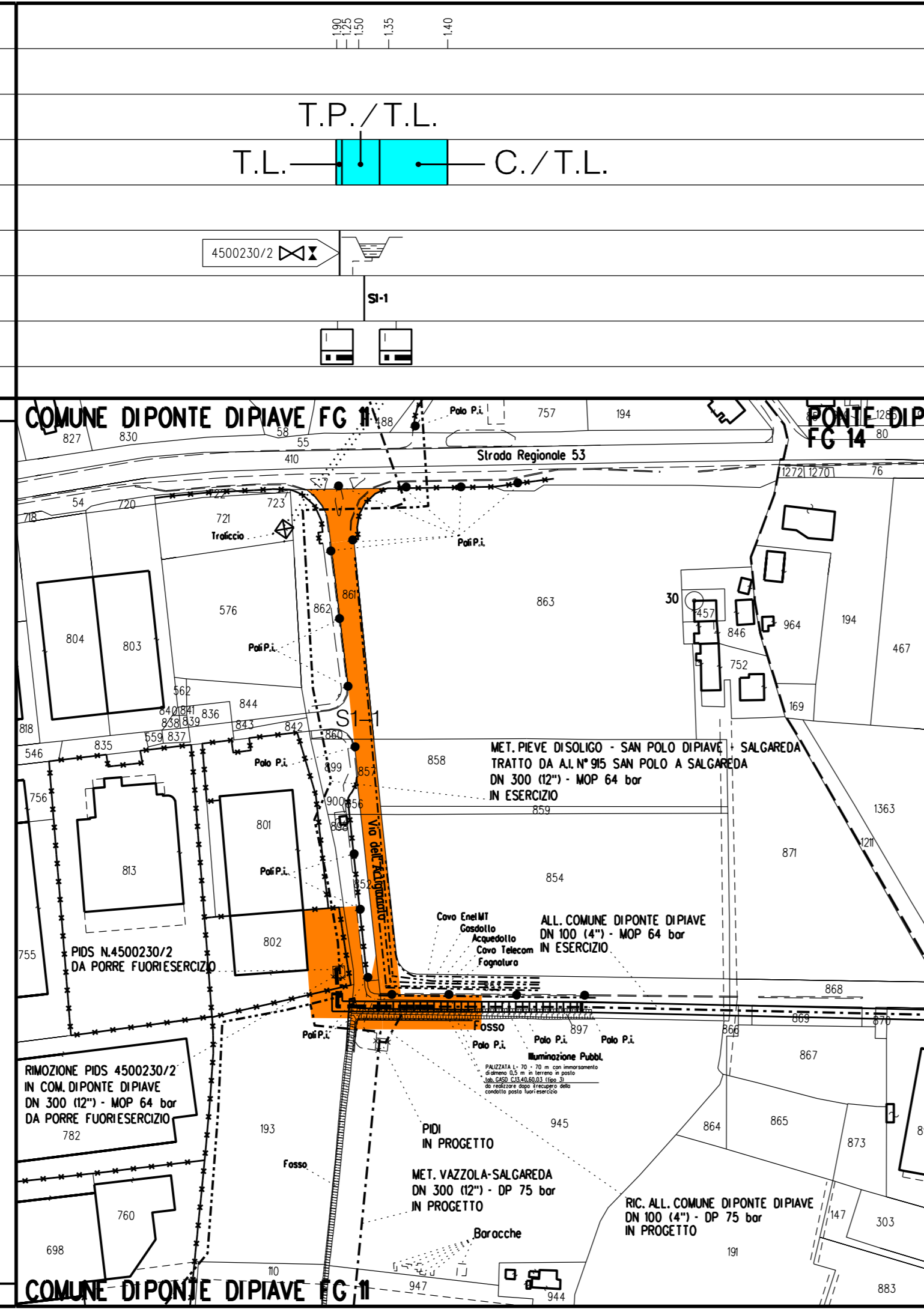


PROFONDITA' DI INTERRAMENTO
LARGHEZZA AREA DI LAVORO
TUBAZIONE DA RECUPERARE
TUBAZIONE DA INTASARE
IMPIANTI / ATTRAVERSAMENTI DA DISMETTERE
RIFERIMENTO A DISEGNI E PARTICOLARI
INTERFERENZE CON SERVIZI INTERRATI
PEZZI SPECIALI DA INSERIRE
CONFINI AMMINISTRATIVI

<b>DATI CARATTERISTICI</b>	
DATI DI COSTRUZIONE	
PRESSIONE MASSIMA DI ESERCIZIO (MOP)	64.0 bar
DATI GENERALI	
DN 100	[4"] 63.00 m
LUNGHEZZA TOTALE IMPIANTO	63.00 m.
FASE EMISSIONE	Appalto
CONFINI AMMINISTRATIVI	



### NOTE PER LA DISMISSIONE

PRIMA DI PROCEDERE CON L'ESECUZIONE DEGLI SCAVI DEL METANODOTTO E' NECESSARIO ACCERTARE L'ESATTA UBICAZIONE PLANO-ALTIMETRICA DI TUTTI I SERVIZI INTERRATI INTERFERENTI  
L'INDAGINE ANDRA' SVOLTA MEDIANTE L'ESECUZIONE DI SAGGIA MANO ED ALLA PRESENZA DI RAPPRESENTANTI DELL'ENTE PROPRIETARIO

L'EVENTUALE INERTIZZAZIONE DEL TUBO DI PROTEZIONE IN CORRISPONDENZA DEGLI INTASAMENTI DEL TUBO DI LINEA DOVRA' ESSERE EFFETTUATA TRAMITE IL POMPAGGIO DELLA MALTA CEMENTIZIA ATTRAVERSO I TUBI DI SFIATO ESISTENTI

### LEGENDA

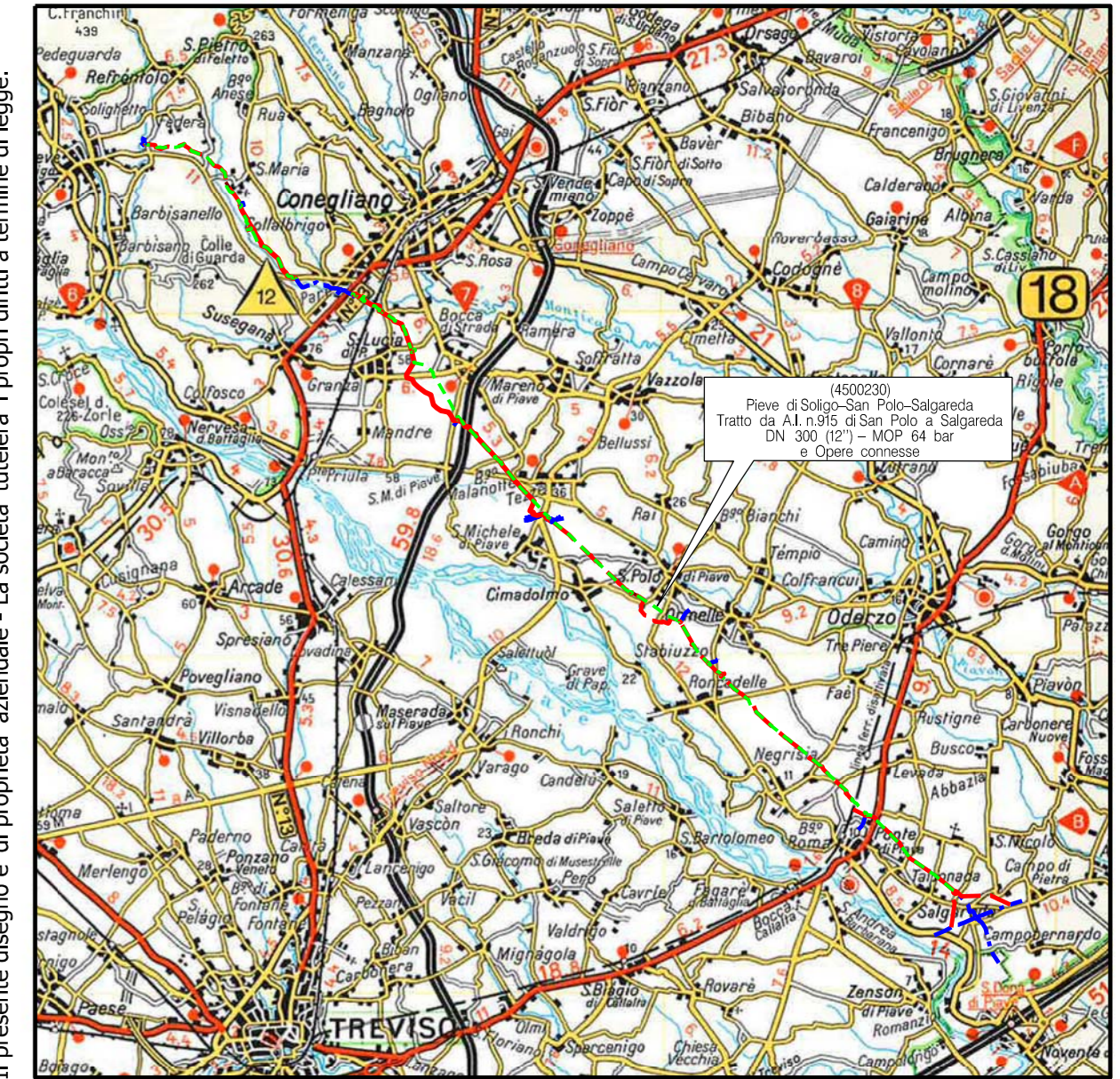
- T.L. Tubo di linea da intasare o rimuovere
- T.P. Tubo di protezione da intasare o rimuovere
- C Tubo in Cunicolo in CLS da intasare o rimuovere

- Aree di occupazione temporanea
- Strade di accesso provvisorie alle aree di lavoro
- Tubazione da intasare/recuperare
- Tubazione in dismissione da altra opera
- Tubazione in progetto

### LEGENDA INTERFERENZA CON SERVIZI INTERRATI

- FPD Condotta SRG in sovrappasso
- IP Condotta SRG in sottopasso

Il servizio interrato e' identificato da una sigla composta al massimo da tre caratteri.  
Il primo identifica il tipo di servizio e puo' assumere i seguenti valori:  
A = ACQUEDOTTO F = FOGNATURA T = CAVI PER TELEFONIA  
I = CONDOTTE TRASPORTANTI "INFIAMMABILI" O ALTRI FLUIDI  
E = CAVI PER ENERGIA ELETTRICA nessun carattere = NON DETERMINATO  
Il secondo vale "P" ed e' presente solo se il servizio e' dotato di protezione meccanica.  
Il terzo vale "D" ed e' presente solo se il servizio e/o la protezione sono drenanti di eventuali fuoriuscite di gas.  
dd = DISTANZA CONDOTTA/SERVIZIO ESPRESSA IN cm



**COROGRAFIA** **SCALA 1:200.000**

ING. LUMINARI MARCO  
PROV. DI PESARO  
1932

Nel Comune di PONTE DI PIAVE

1	11/02/2019	AGGIORNAMENTO TRACCIATO DA P343 A V353	RIGHI A.	BATTISTI	LUMINARI
0	30/11/2018	EMISSIONE PER APPALTO	RIGHI A.	BATTISTI	LUMINARI
Rev.	Data	Descrizione	Disegn.	Contr.	Approv.
Proprietario		Progettista		Disegno	
snam		COMIS		PD-9110679-01	
Impianto: DISMISSIONE ASSOCIATA RIC. ALL. COMUNE DI PONTE DI PIAVE		DN 100 (4") - MOP 64 bar		Revisione 1	
PLANIMETRIA CATASTALE CON TRACCIATO DA PORRE FUORI ESERCIZIO		Scala		1:2000	
		Cod.tec.		9110679	
		Comm.		NR/16091/R-L06	