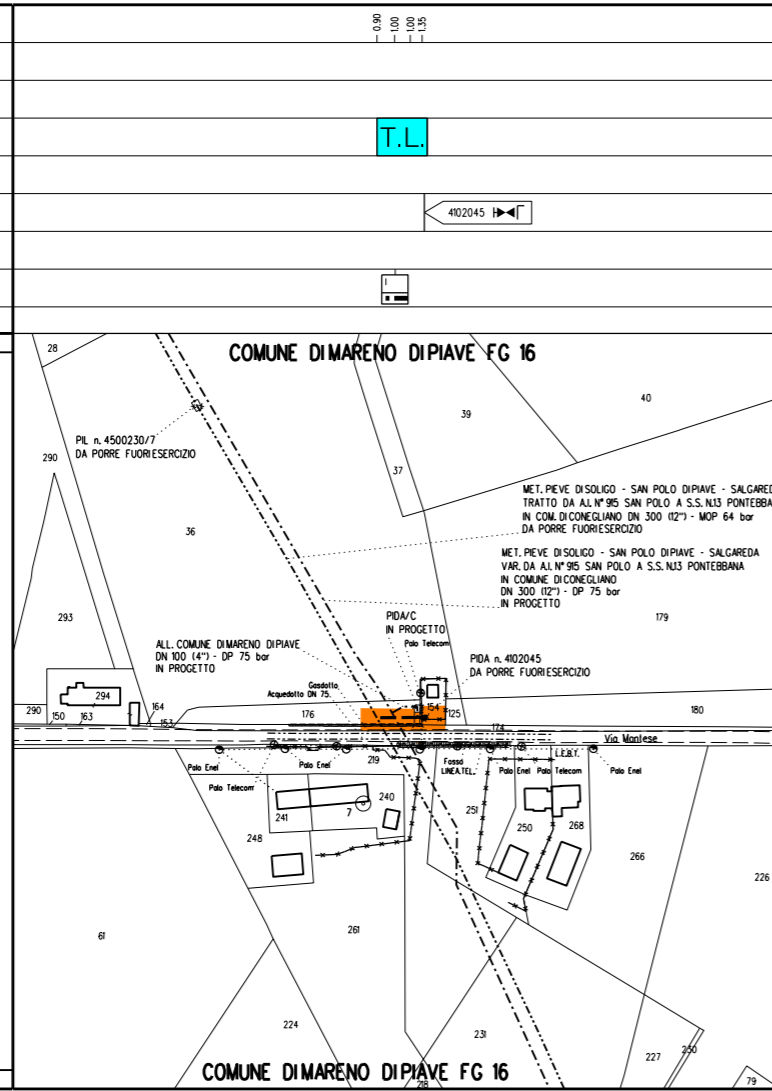


PROFONDITA' DI INTERRAMENTO
LARGHEZZA AREA DI LAVORO
TUBAZIONE DA RECUPERARE
TUBAZIONE DA INTASARE
IMPIANTI/ATTRAVERSAMENTI DA DISMETTERE
RIFERIMENTO A DISEGNI E PARTICOLARI
INTERFERENZE CON SERVIZI INTERRATI
PEZZI SPECIALI DA INSERIRE
CONFINI AMMINISTRATIVI

DATI CARATTERISTICI	
DATI DI COSTRUZIONE	PRESSIONE MASSIMA DI ESERCIZIO (MOP) 64.0 bar
DATI GENERALI	
DN 80	l=3" 27.00 m
LUNGHEZZA TOTALE IMPIANTO 27.00 m.	
FASE EMISSIONE Appalto	
CONFINI AMMINISTRATIVI	



NOTE PER LA DISMISSIONE

PRIMA DI PROCEDERE CON L'ESECUZIONE DEGLI SCAVI DEL METANODOTTO E' NECESSARIO ACCERTARE L'ESATTA UBICAZIONE PLANO-ALTIMETRICA DI TUTTI I SERVIZI INTERRATI INTERFERENTI
L'INDAGINE ANDRA' SVOLTA MEDIANTE L'ESECUZIONE DI SAGGI A MANO ED ALLA PRESENZA DI RAPPRESENTANTI DELL'ENTE PROPRIETARIO

L'EVENTUALE INERTIZZAZIONE DEL TUBO DI PROTEZIONE IN CORRISPONDENZA DEGLI INTASAMENTI DEL TUBO DI LINEA DOVRA' ESSERE EFFETTUATA TRAMITE IL POMPAGGIO DELLA MALTA CEMENTIZIA ATTRAVERSO I TUBI DI SFILATO ESISTENTI

LEGENDA

- T.L. Tubo di linea da intasare o rimuovere
- T.P. Tubo di protezione da intasare o rimuovere
- C Tubo in Cunicolo in CLS da intasare o rimuovere

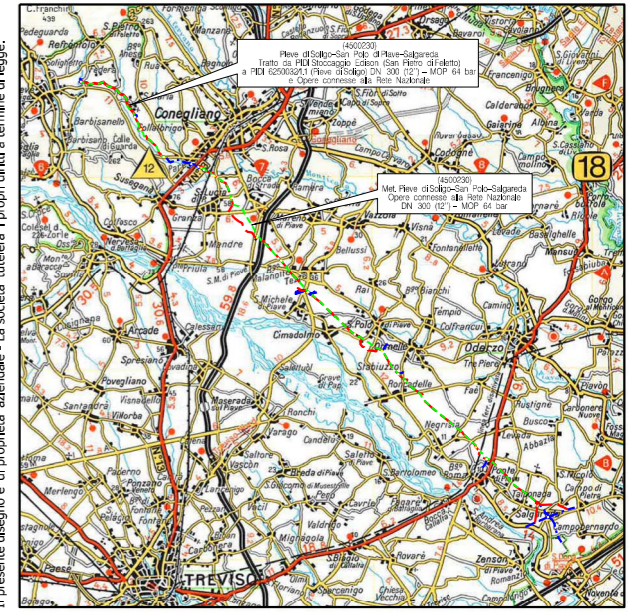
- Area di occupazione temporanea
- Strade di accesso provvisorie alle aree di lavoro

- Tubazione da intasare/recuperare
- - - - - Tubazione in dismissione da altra opera
- · - · - · - Tubazione in progetto

LEGENDA INTERFERENZA CON SERVIZI INTERRATI

- FPD -dd Condotta SRG in sovrappasso
- IP -dd Condotta SRG in sottopasso

Il servizio interrato e' identificato da uno sigla composta al massimo da tre caratteri.
Il primo identifica il tipo di servizio e puo' assumere i seguenti valori:
A - ACQUEDOTTO F - FOGNATURA T - CAVI PER TELEFONIA
I - CONDOTTE TRASPORTANTI "INFIAMMABILI" O ALTRI FLUIDI
E - CAVI PER ENERGIA ELETTRICA nessun carattere = NON DETERMINATO
Il secondo vale "P" ed e' presente solo se il servizio e' dotato di protezione meccanica.
Il terzo vale "D" ed e' presente solo se il servizio e/o la protezione sono drenanti di eventuali fuoriuscite di gas.
dd - DISTANZA CONDOTTA/SERVIZIO ESPRESSA IN cm



COROGRAFIA SCALA 1:200.000



Nel Comune di MARENO DI PIAVE

0	30/11/2018	EMISSIONE PER APPALTO	RIGHI A.	BATTISTI	LUMINARI
Rev.	Data	Descrizione	Disegn.	Contr.	Approv.
Proprietario	snam		Progettista	COMIS	
Impianto: DISMISSIONE 4102045 ALL. COMUNE DI MARENO DI PIAVE DN 80 (3") - MOP 64 bar			Disegno	PD-9110685-01	
PLANIMETRIA CATASTALE CON TRACCIATO DA PORRE FUORI ESERCIZIO			Revisione	0	
			Comm.	NR/16091/R-L11	
			Cod.tec.	9110685	
			Scala	1:2000	