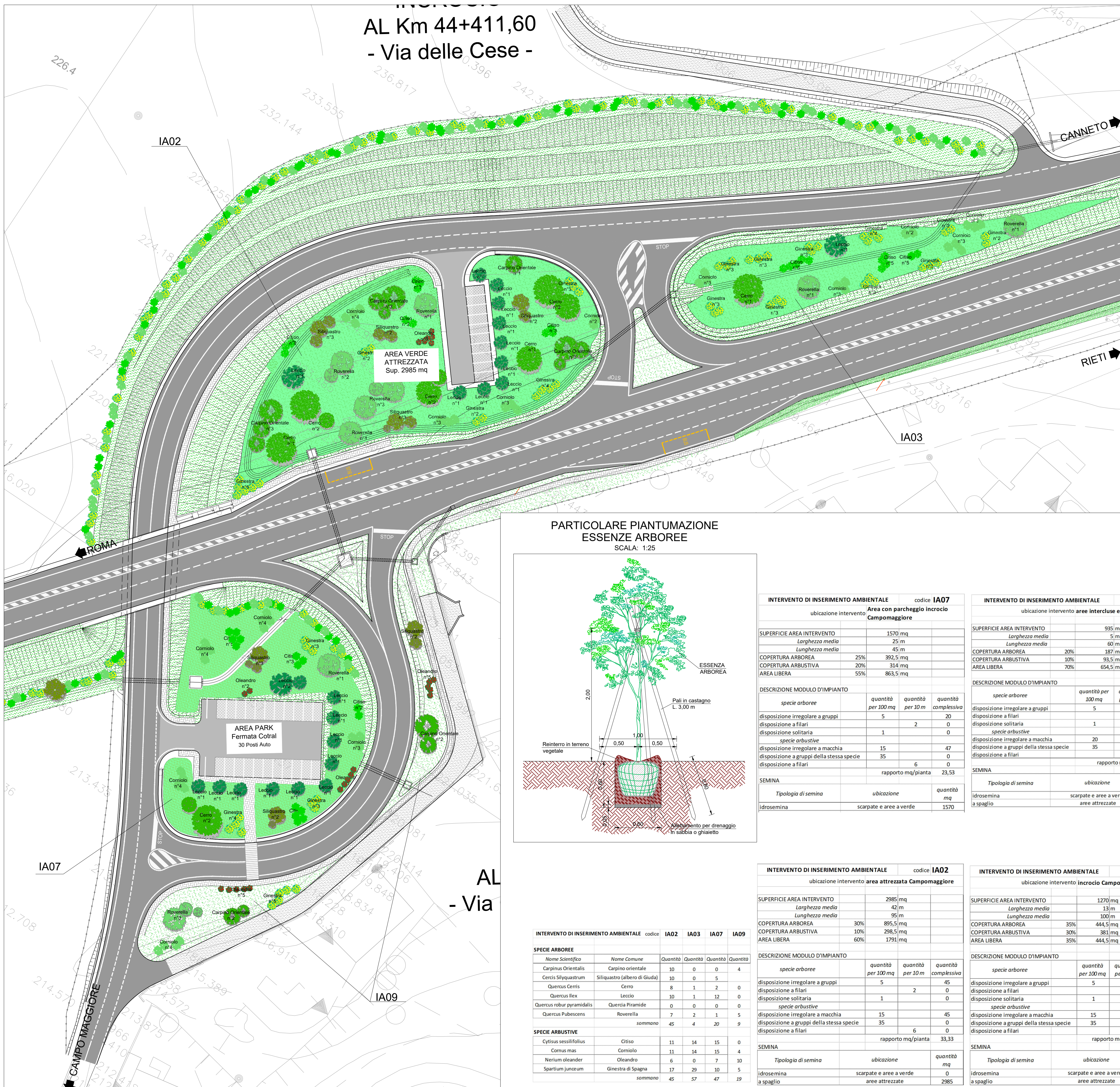


AL Km 44+411,60  
 - Via delle Cese -

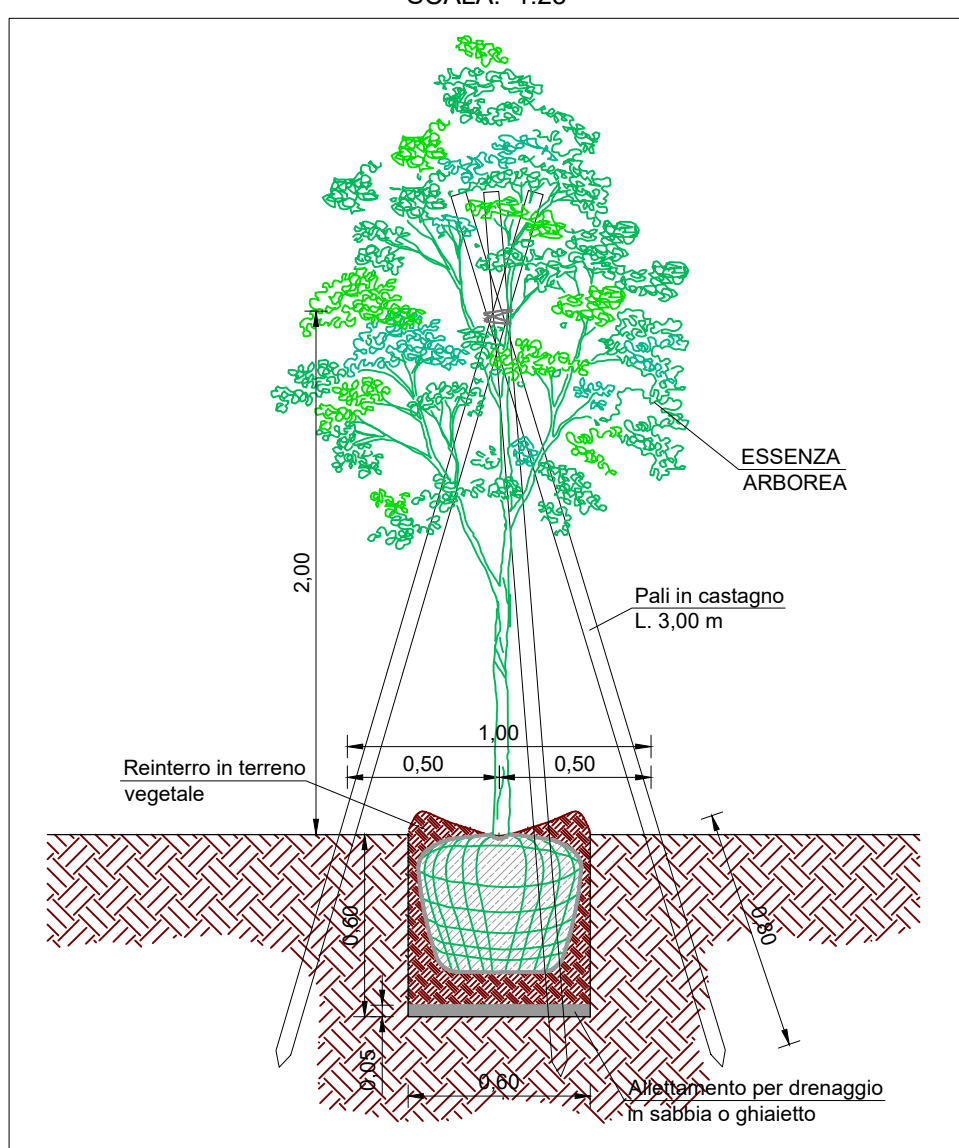


LEGENDA

SPECIE ARBOREE					
Simbolo	Nome Scientifico	Nome Comune	H	Largh chioma	spogliante
	Carpinus Orientalis	Carpino orientale	6-12	3-5	si
	Cercis Siliquastrum	Silivastrum (albero di Giuda)	6	4	si
	Quercus Cerris	Cerro	30	20	si
	Quercus Ilex	Leccio	25	20	no
	Quercus robur pyramidalis	Quercia Piramide	20	3	si
	Quercus Pubescens	Roverella	20	15	si
SPECIE ARBUSTIVE					
	Cytisus sessilifolius	Citiso	2	1	si
	Cornus mas	Corniolio	2,5	2	si
	Nerium oleander	Oleandro	3,5	3	no
	Spartium junceum	Ginestra di Spagna	2,5	2	no

NOTA: le superfici delle scarpate in scavo e in rilevato sono state incrementate per tenere conto della pendenza

PARTICOLARE PIANTUMAZIONE  
 ESSENZE ARBOREE  
 SCALA: 1:25



INTERVENTO DI INSERIMENTO AMBIENTALE codice IA07	
ubicazione intervento Area con parcheggio incrocio Campomaggiore	
SUPERFICIE AREA INTERVENTO	1570 mq
Larghezza media	25 m
Lunghezza media	45 m
COPERTURA ARBOREA	25% 392,5 mq
COPERTURA ARBUSTIVA	20% 314 mq
AREA LIBERA	55% 863,5 mq

DESCRIZIONE MODULO D'IMPIANTO			
specie arboree	quantità per 100 mq	quantità per 10 m	quantità complessiva
disposizione irregolare a gruppi	5	2	0
disposizione a filari	1	2	0
disposizione solitaria	1	2	0
specie arbustive			
disposizione irregolare a macchia	15	6	47
disposizione a gruppi della stessa specie	35	6	0
disposizione a filari		6	0
rapporto mq/pianta			23,53

SEMINA		
Tipologia di semina	ubicazione	quantità mq
idrosemina	scarpate e aree a verde	1570

INTERVENTO DI INSERIMENTO AMBIENTALE codice IA09	
ubicazione intervento aree intercluse e aiuole	
SUPERFICIE AREA INTERVENTO	935 mq
Larghezza media	5 m
Lunghezza media	60 m
COPERTURA ARBOREA	20% 187 mq
COPERTURA ARBUSTIVA	10% 93,5 mq
AREA LIBERA	70% 654,5 mq

DESCRIZIONE MODULO D'IMPIANTO			
specie arboree	quantità per 100 mq	quantità per 10 m	quantità complessiva
disposizione irregolare a gruppi	5	2	9
disposizione a filari	1	2	0
disposizione solitaria	1	2	0
specie arbustive			
disposizione irregolare a macchia	20	6	19
disposizione a gruppi della stessa specie	35	6	0
disposizione a filari		6	0
rapporto mq/pianta			33,33

SEMINA		
Tipologia di semina	ubicazione	quantità mq
idrosemina	scarpate e aree a verde	1550
la spaglio	aree attrezzate	

INTERVENTO DI INSERIMENTO AMBIENTALE codice IA02	
ubicazione intervento area attrezzata Campomaggiore	
SUPERFICIE AREA INTERVENTO	2985 mq
Larghezza media	42 m
Lunghezza media	95 m
COPERTURA ARBOREA	30% 895,5 mq
COPERTURA ARBUSTIVA	10% 298,5 mq
AREA LIBERA	60% 1791 mq

DESCRIZIONE MODULO D'IMPIANTO			
specie arboree	quantità per 100 mq	quantità per 10 m	quantità complessiva
disposizione irregolare a gruppi	5	2	45
disposizione a filari	1	2	0
disposizione solitaria	1	2	0
specie arbustive			
disposizione irregolare a macchia	15	6	45
disposizione a gruppi della stessa specie	35	6	0
disposizione a filari		6	0
rapporto mq/pianta			33,33

SEMINA		
Tipologia di semina	ubicazione	quantità mq
idrosemina	scarpate e aree a verde	0
la spaglio	aree attrezzate	2985

INTERVENTO DI INSERIMENTO AMBIENTALE codice IA03	
ubicazione intervento incrocio Campomaggiore	
SUPERFICIE AREA INTERVENTO	1270 mq
Larghezza media	13 m
Lunghezza media	100 m
COPERTURA ARBOREA	35% 444,5 mq
COPERTURA ARBUSTIVA	30% 381 mq
AREA LIBERA	35% 444,5 mq

DESCRIZIONE MODULO D'IMPIANTO			
specie arboree	quantità per 100 mq	quantità per 10 m	quantità complessiva
disposizione irregolare a gruppi	5	2	0
disposizione a filari	1	2	0
disposizione solitaria	1	2	4
specie arbustive			
disposizione irregolare a macchia	15	6	57
disposizione a gruppi della stessa specie	35	6	0
disposizione a filari		6	0
rapporto mq/pianta			22,22

SEMINA		
Tipologia di semina	ubicazione	quantità mq
idrosemina	scarpate e aree a verde	1270
la spaglio	aree attrezzate	

INTERVENTO DI INSERIMENTO AMBIENTALE codice IA02 IA03 IA07 IA09							
SPECIE ARBOREE		Quantità	Quantità	Quantità	Quantità	Quantità	Quantità
Nome Scientifico	Nome Comune						
Carpinus Orientalis	Carpino orientale	10	0	0	0	4	
Cercis Siliquastrum	Silivastrum (albero di Giuda)	10	0	5			
Quercus Cerris	Cerro	8	1	2	0		
Quercus Ilex	Leccio	10	1	12	0		
Quercus robur pyramidalis	Quercia Piramide	0	0	0	0		
Quercus Pubescens	Roverella	7	2	1	5		
sommano		45	4	20	9		
SPECIE ARBUSTIVE							
Cytisus sessilifolius	Citiso	11	14	15	0		
Cornus mas	Corniolio	11	14	15	4		
Nerium oleander	Oleandro	6	0	7	10		
Spartium junceum	Ginestra di Spagna	17	29	10	5		
sommano		45	57	47	19		

Struttura Territoriale Lazio  
 Area Gestione Rete

S.S. 4 "Via Salaria"  
 LAVORI DI MANUTENZIONE PROGRAMMATA PER  
 IL MIGLIORAMENTO DELLA SICUREZZA STRADALE  
 Realizzazione della corsia di sorpasso  
 tra il Km 42+700 ed il Km 44+786,10

**PROGETTO DEFINITIVO**

<p>PROGETTAZIONE</p> <p> NONETI SABINA S.r.l.                  Via C. Pascal, 10 - 00167 Roma                  Dott. Ing. Roberto BRENCIO                  Ord. Ingg. Perugia n. A-2872</p>	<p>GEOLOGIA E RILIEVI TOPOGRAFICI</p> <p> MATER SYSTEMS S.p.A.                  GEOLOGO                  Dott. Marco GRFELI                  Albo Geologi Lazio n. 1904</p>
<p>ATTIVITA' SPECIALISTICHE                  Aspetti Ambientali                  Dott. Ing.</p>	<p>VISTO DEL COMMITTENTE</p> <p> <b>Il Responsabile Unico del Procedimento</b>                  Dott. Ing. Antonio AURELI</p> <p><b>Il Coordinatore della Progettazione</b>                  Dott. Ing. Valerio GALLI</p>

OPERE A VERDE

**DETTAGLIO INSERIMENTO AMBIENTALE  
 INCROCI AL KM 44+322 E 44+411**

CODICE PROGETTO	CODICE ELABORATO - NOME FILE	ORDINATORE	SCALA
Progetto Livello STTLAZ D	Progr. Ambito Disciplina Tipo elaborato Revisione V00IAA01AMB/PN--A	Progressivo 193-	varie

REV.	DESCRIZIONE	DATA	REDATTO	VERIFICATO	APPROVATO
A	Emissione	Gen 2021			