

Il presente disegno è di proprietà aziendale - La Società tutelera i propri diritti a termine di legge.



COROGRAFIA Scala 1:200.000



0	31/03/21	EMISSIONE		A. FAMULARI	URBINELLI LUMINARI
INDICE	DATA	REVISIONI		ELABORATO	VERIFICATO APPROVATO
Proprietario		Progettista		Dis. PG-SN-001	
				Fg. 1 di 3	
AREA IMPIANTISTICA DI RAVENNA - BASSETTE Nuovo impianto HPRS-10 IS 7512 bar				Comm. NR/17135	
				INDICE	0
				Scala	1:5000
STRUMENTI DI PIANIFICAZIONE NAZIONALI				Sostituisce il .....	
				Sostituito dal .....	

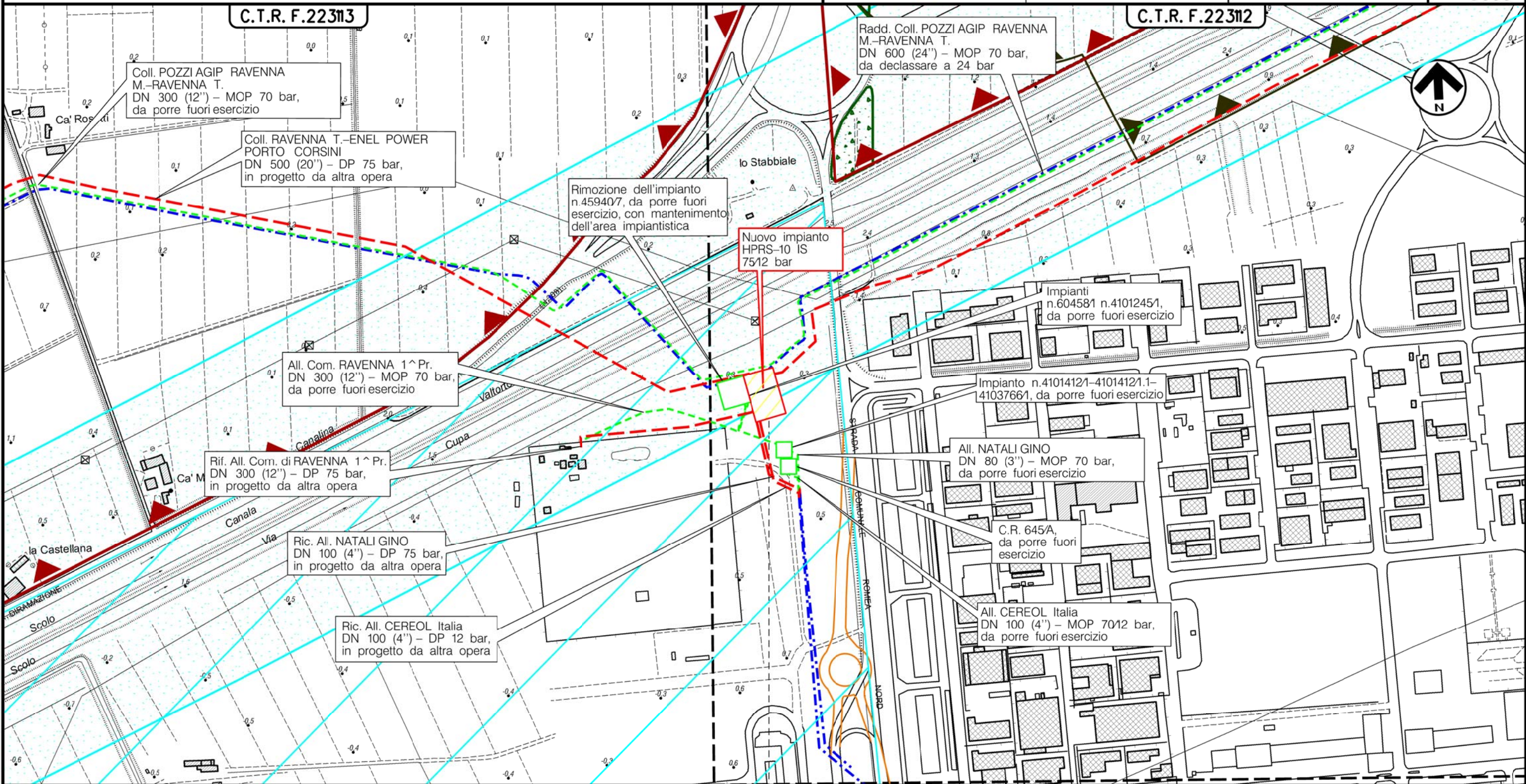


Metanodotto:

AREA IMPIANTISTICA DI RAVENNA – BASSETTE  
Nuovo impianto HPRS-10 IS 75/12 bar

STRUMENTI DI PIANIFICAZIONE NAZIONALI

0	31/03/21	EMISSIONE	A. FAMULARI	URBINELLI	LUMINARI
INDICE	DATA	REVISIONI	ELABORATO	VERIFICATO	APPROVATO
Proprietario		Progettista		Dis. PG-SN-001	
snam		COMIS		Comm. NR/17135	
					Foglio 2 di 3
					Scala 1:5000



RAVENNA  
RAVENNA (EMILIA ROMAGNA)

Area Imp. di Ravenna-Bosselle  
Nuovo HPRS-10 IS 75/12 bar

Il presente disegno è di proprietà aziendale - La Società tutelera i propri diritti a termine di legge.



0	31/03/21	EMISSIONE	A. FAMULARI	URBINELLI	LUMINARI
INDICE	DATA	R E V I S I O N I	ELABORATO	VERIFICATO	APPROVATO
Proprietario		Progettista		Dis. PG-SN-001	
				Comm. NR/17135	
					Foglio 3 di 3 Scala 1:5000

LEGENDA

SIMBOLOGIA CARTOGRAFICA

- Aree impianti stacco-terminale in progetto
- Metanodotti in progetto sottoposti a VIA Ministeriale e approvati con Parere n. 3027 del 07/06/19
- Metanodotti in esercizio
- Metanodotti da porre fuori esercizio e recuperare sottoposti a VIA Ministeriale e approvati con Parere n. 3027 del 07/06/19
- Impianti di linea su rete in esercizio
- Impianti di linea da porre fuori esercizio e recuperare
- Integrazioni planimetriche esistenti

SIMBOLOGIA MECCANICA

- Punto di intercettazione di linea (P.I.L.)
- Punto di intercettazione di derivazione importante (P.I.D.I.)
- Punto di intercettazione di derivazione semplice con stacco da P.I.L. (P.I.D.S.)
- Punto di intercettazione e derivazione semplice con stacco da Linea (P.I.D.S.)
- Punto di intercettazione con discaggio di allacciamento (P.I.D.A.)
- Punto predisposto per il discaggio di allacciamento (P.P.D.A.)
- Punto di sezionamento elettrico terminale (P.S.E.T.)
- Stazione predisposta per lancio e ricevimento PIG
- Impianto di riduzione/regolazione della pressione

SIMBOLOGIA TEMATICA

ELEMENTI ED AMBITI VINCOLATI D.lgs. 42/2004

- Art. 136-Aree e beni paesaggistici di notevole interesse pubblico
- Art. 142-lett.c-Fiume o corso d'acqua e relative sponde o piedi degli argini (fascia di 150 metri ciascuna)
- Art. 142-lett.f-Parchi e riserve Regionali- Parco Regionale Delta del Po
- Art. 142-lett.g-Territori coperti da foreste e da boschi

PGRA-PIANO DI GESTIONE DEL RISCHIO ALLUVIONI

- P2-M Alluvioni poco frequenti Tr 100-200 anni

Il presente disegno è di proprietà aziendale - La Società tutelera i propri diritti a termine di legge.

Progressiva chilometrica	N.
Comuni	
Province	
Impianti	TIPO - N. - PROGR. km
Attraversamenti	TIPO - PROGR. km
Strade - Piste - Piazzole tubazioni	TIPOLOGIA ATTRAVERSATA (SS n. **, corso d'acqua, ferrovia, ecc.)
Fascia di lavoro	
Scavabilità terreni	