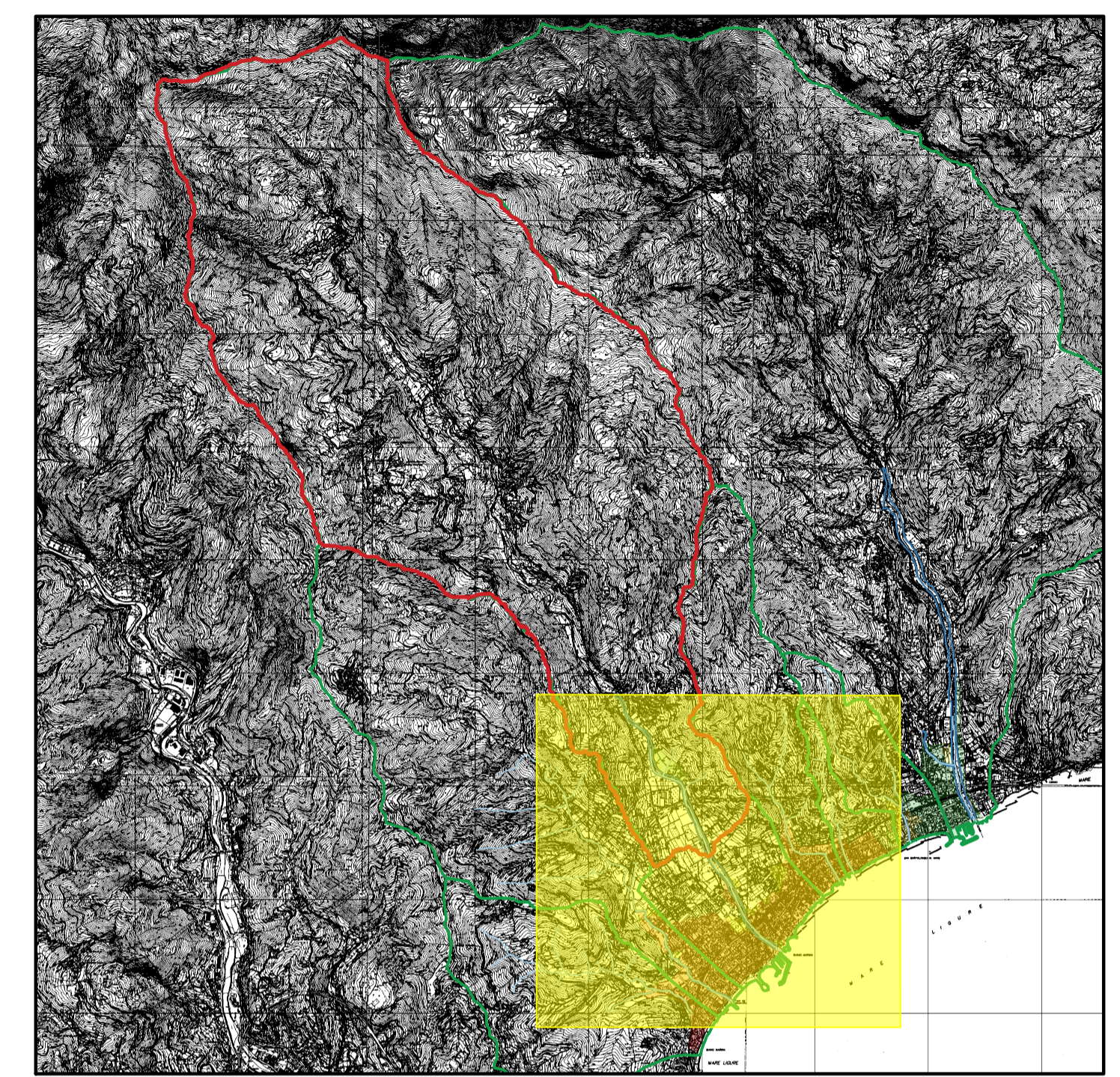
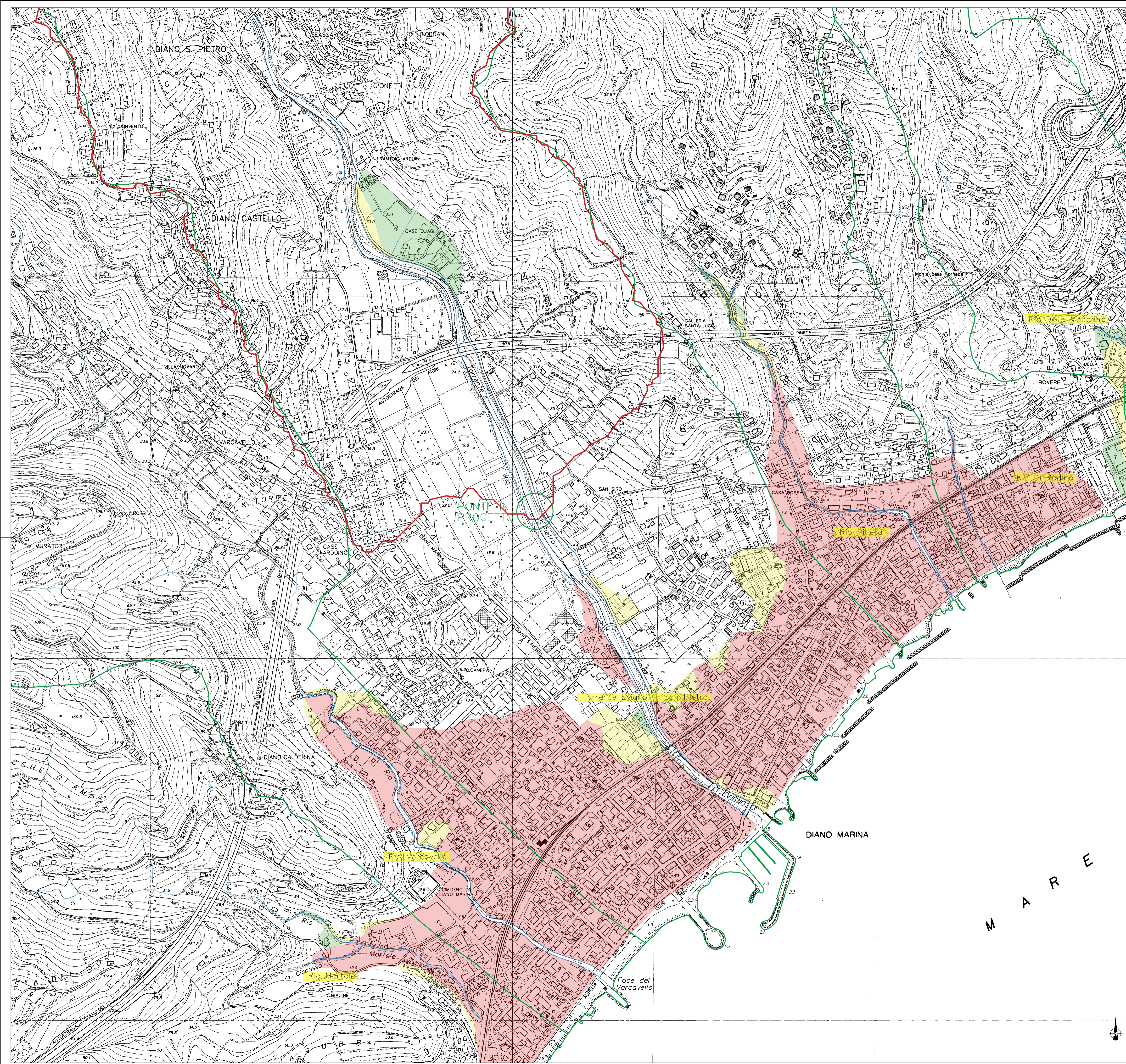


LEGENDA

- Aree inondabili con tempi di ritorno 50 anni
- B Aree inondabili con tempi di ritorno 200 anni
- C Aree inondabili con tempi di ritorno 500 anni
- Tratti d'alveo indagati
- Bacino afferente il ponte stradale sul torrente Evigno - San Pietro
- Limiti dei bacini idrografici



Scala 1:50000



COMMITTENTE:

RFI
RETE FERROVIARIA ITALIANA
GRUPPO FERROVIE DELLO STATO ITALIANE

PROGETTAZIONE:

ITALFERR
GRUPPO FERROVIE DELLO STATO ITALIANE

DIREZIONE TECNICA
U.O. OPERE CIVILI E GESTIONE DELLE VARIANTI

PROGETTO DEFINITIVO

RADDOPPIO DELLA LINEA GENOVA - VENTIMIGLIA
TRATTA SAN LORENZO - ANDORA
PONTE STRADALE SUL TORRENTE EVIGNO

Corografia del Rischio Idraulico

SCALA:
1:5000

COMMESSA LOTTO FASE ENTE TIPO DOC. OPERA/DISCIPLINA PROGR. REV.

IV0G 00 D 09 C3 ID0002 001 A

Rev.	Descrizione	Redatto	Data	Verificato	Data	Approvato	Data	Autorizzato Data
A	Emissione esecutiva	G. Giannetta	02/2021	A. Capelli	02/2021	<i>[Signature]</i>	02/2021	A. Vitozzi 02/2021