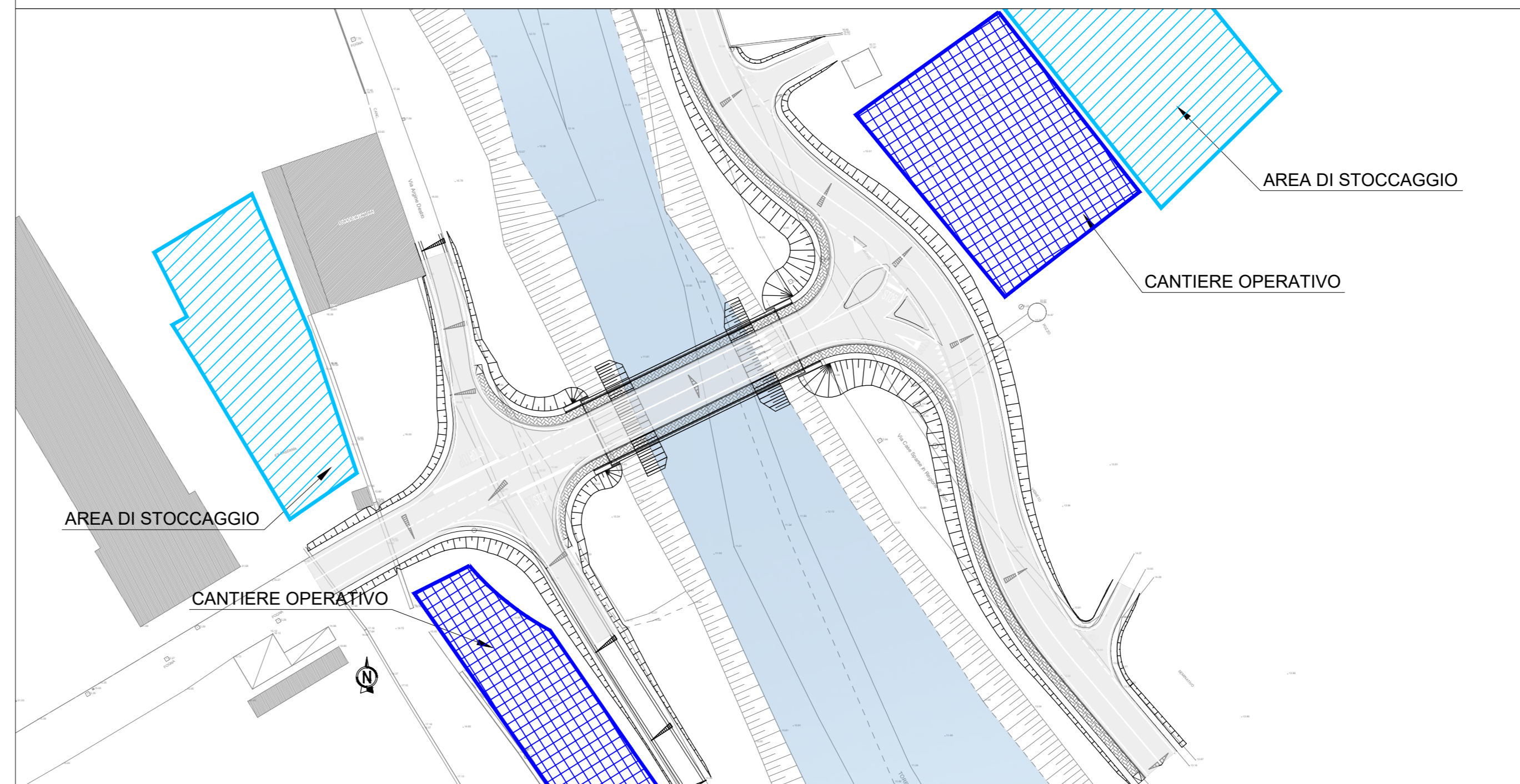
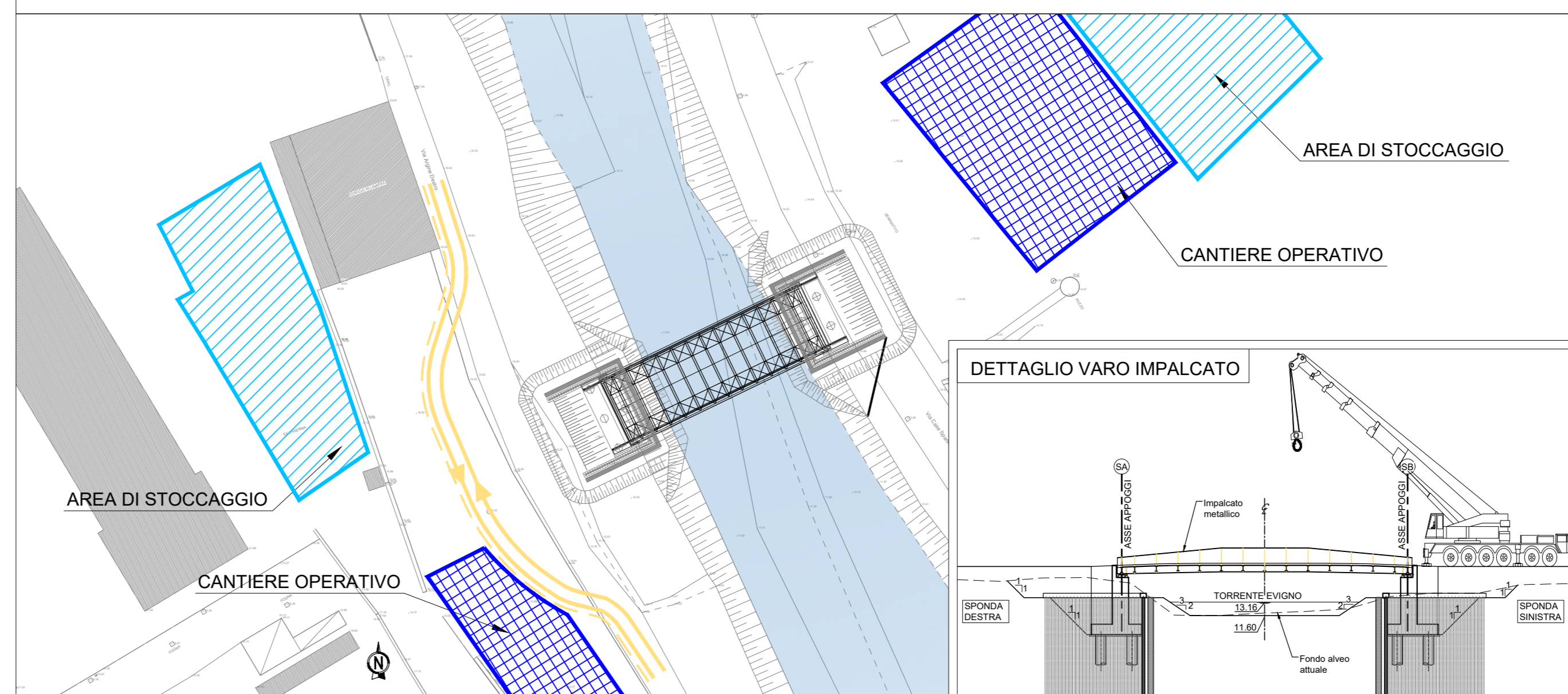
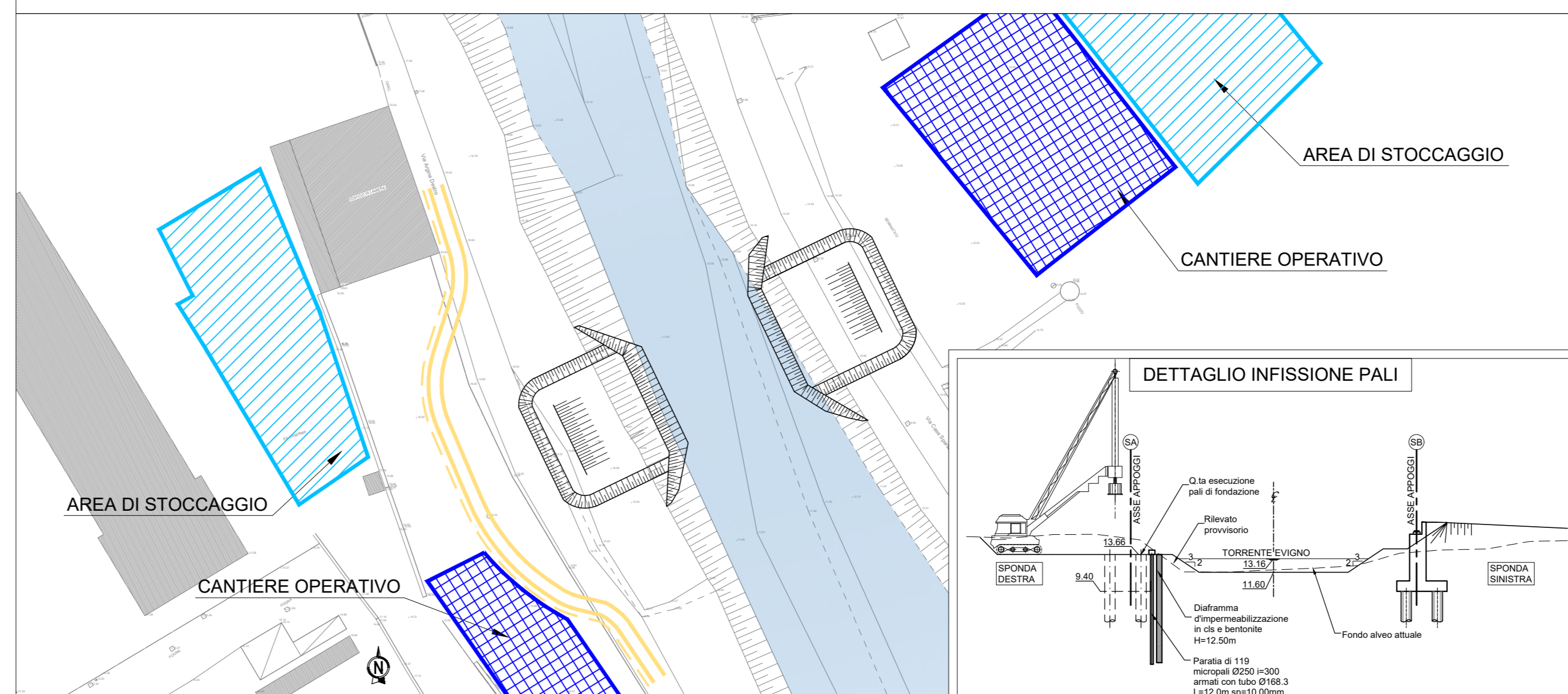
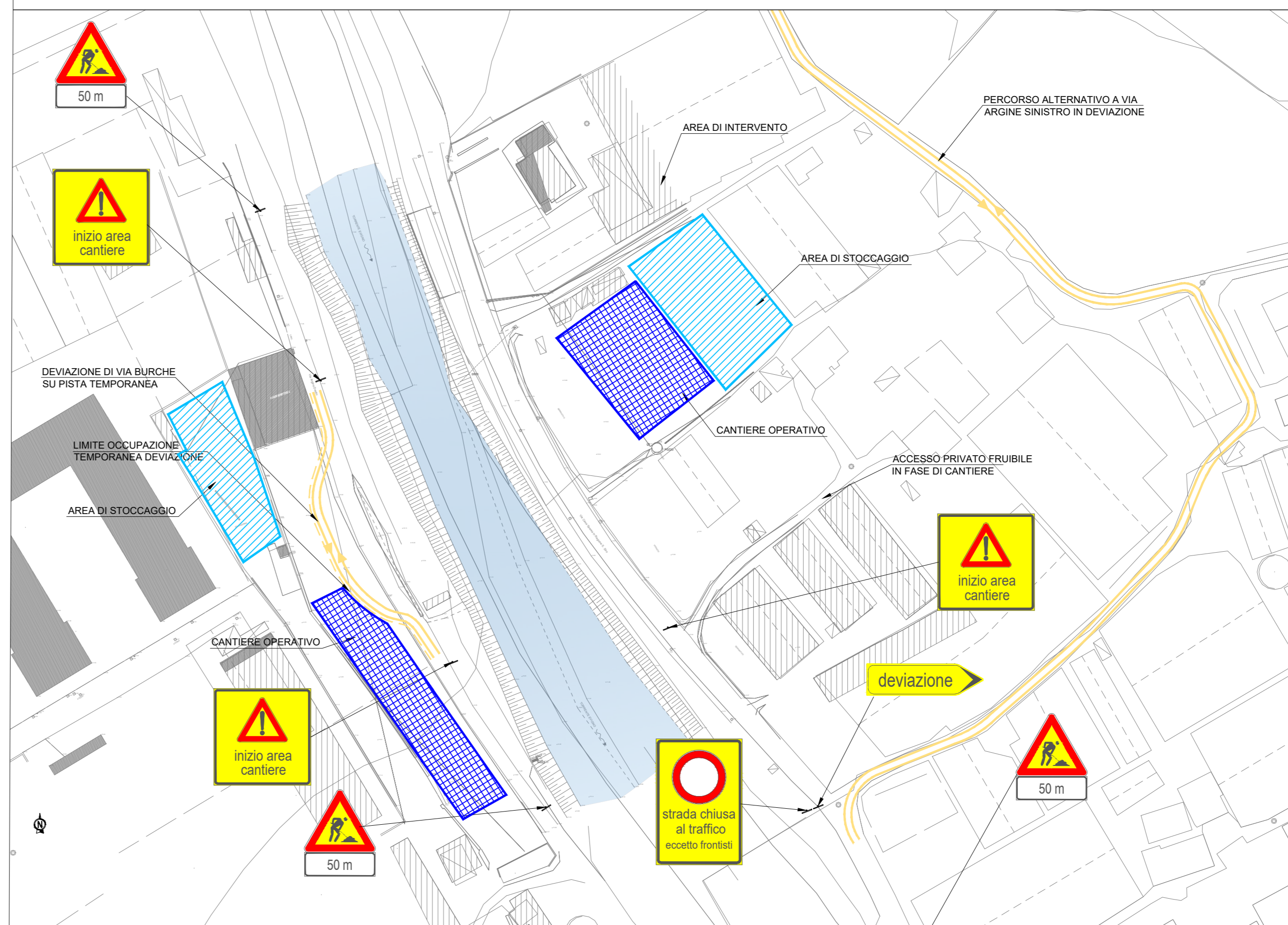
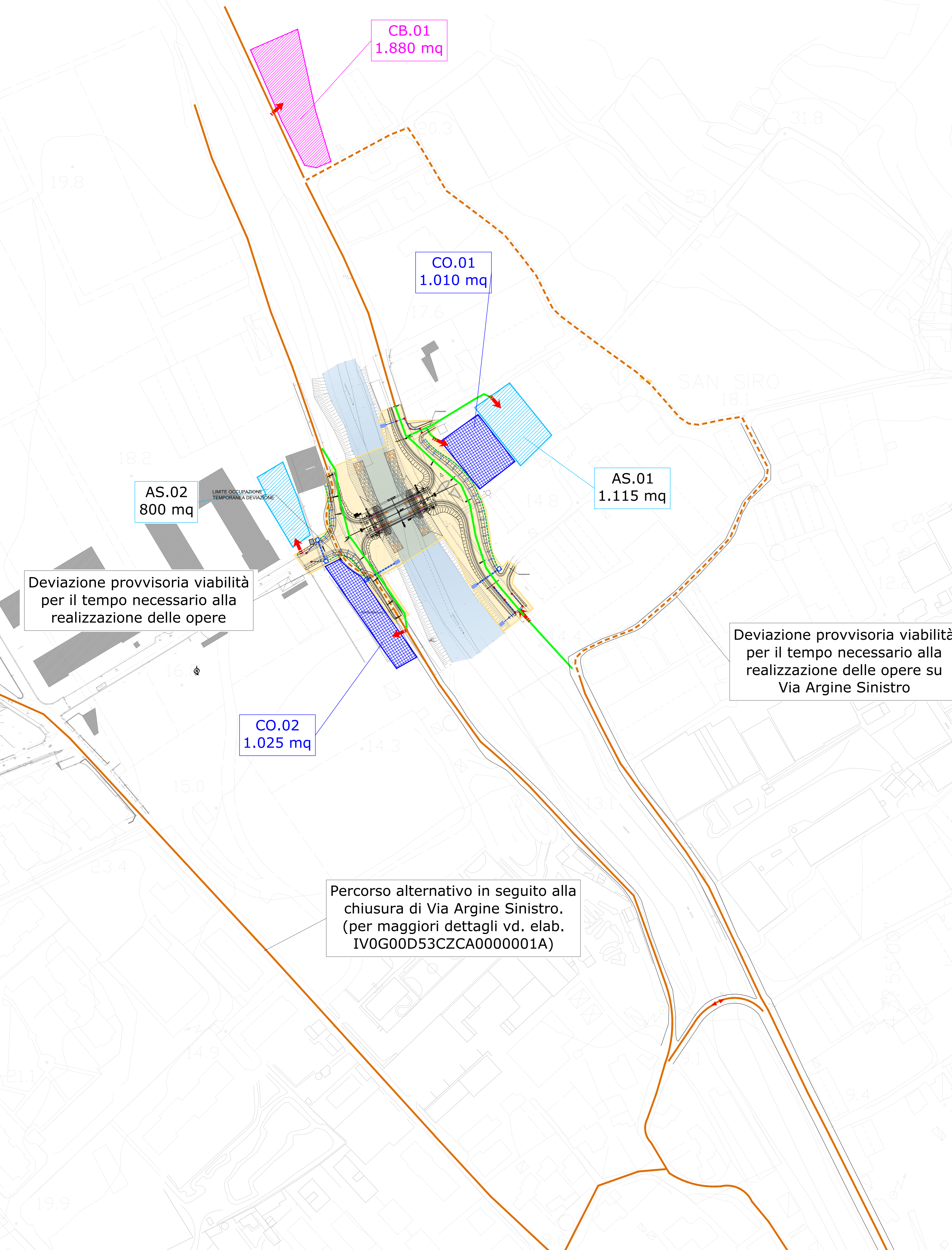


VENTIMIGLIA ←

GENOVA →



LEGENDA PLANIMETRIA

	CB - CANTIERE BASE		VIABILITA' PRIMARIA
	CO - CANTIERE OPERATIVO		VIABILITA' LOCALE
	AS - AREA DI STOCCAGGIO		PISTA DI CANTIERE
	AREA DI LAVORO		ACCESSO AI CANTIERI
			DIREZIONI

NOTE:

- Per la realizzazione delle opere saranno previste delle interruzioni di Via Argine Sinistro e Via Burche.
- Durante l'esecuzione dei lavori verranno previsti restringimenti e interruzioni di Via Argine Sinistro ma verranno sempre garantiti gli accessi alle proprietà private presenti lungo la strada.
- Su Via Burche verrà realizzata, all'inizio dei lavori, una deviazione provvisoria della viabilità.
- Saranno previste degli itinerari alternativi alla chiusura di Via Argine Sinistro. L'appaltatore previ accordi con le autorità locali e con il gestore dell'infrastruttura dovrà predisporre tutte le misure atte ad evitare eventuali disagi sul traffico.

COMMITTENTE:



PROGETTAZIONE:



DIREZIONE TECNICA
U.O. ARCHITETTURA, AMBIENTE E TERRITORIO - CANTIERIZZAZIONE E INTERFERENZE SOTTOSERVIZI

PROGETTO DEFINITIVO

RADDOPPIO DELLA LINEA GENOVA - VENTIMIGLIA
TRATTA ANDORA - SAN LORENZO AL MARE

CANTIERIZZAZIONE

Planimetria delle aree di cantiere e viabilità

SCALA:
1:1000

COMMESSA	LOTTO	FASE	ENTE	TIPO DOC.	OPERADISCIPLINA	PROGR.	REV.
IV0G	00	D	53	PZ	CA0000	001	A

Rev.	Descrizione	Redatto	Data	Verificato	Data	Approvato	Data	Autorizzazione
A	Emissione definitiva	<i>[Signature]</i>	Marzo 2021	<i>[Signature]</i>	Marzo 2021	<i>[Signature]</i>	Marzo 2021	<i>[Signature]</i>