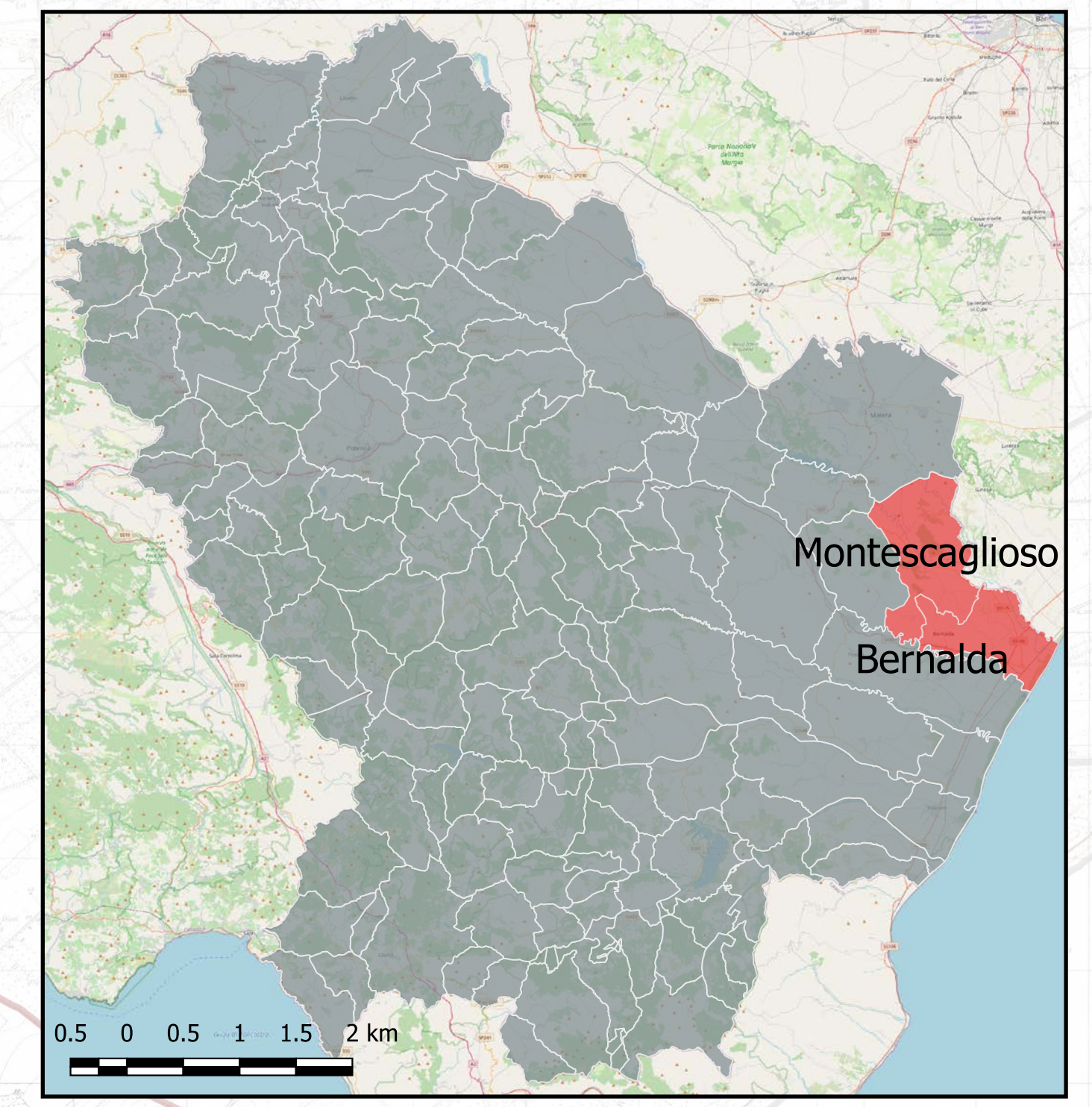


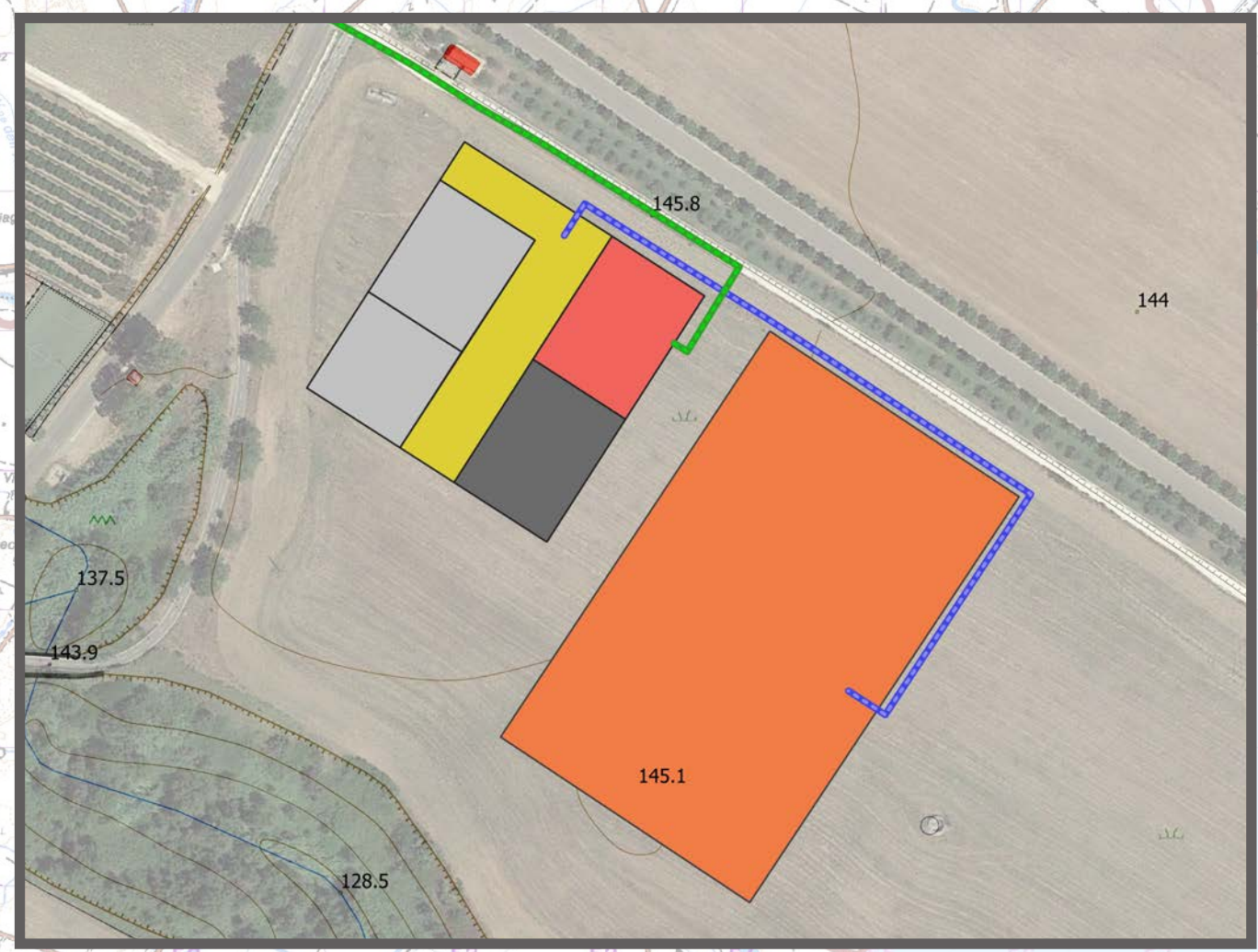
- Parco eolico "Lumella"**
- Posizione aerogeneratori di progetto
 - ▭ Area attinente il parco eolico (art.52 l.r. 22 novembre 2018, n.38)
 - Cavidotto MT
 - Cavo AT
 - Centri urbani
 - ▭ Limiti comunali
 - ▭ SET Volta Green Energy s.r.l.
 - ▭ SET Fri-EI Spa
 - ▭ SET eventuale altro produttore
 - ▭ Area condivisa ai produttori in condominio
 - ▭ Stazione TERNA - RTN a 150 kV
- 640518
4481317** Coordinate UTM-WGS84 zone 33 N



SET Volta Green Energy S.r.l. e Stallo condiviso

TERNA - futura Stazione Elettrica (SE) RTN a 150 kV

Dettaglio della Sottostazione Elettrica di Trasformazione



00	Aprile 2021	Prima emissione	MGP	GDS	GDS
REV.	DATA	DESCRIZIONE REVISIONE	REDATTO	VERIFICATO	APPROVATO

Volta Green Energy

REGIONE BASILICATA
 Provincia di Matera
 COMUNI DI MONTESCAGLIOSO E BERNALDA



PARCO EOLICO LUMELLA
 PROGETTO DEFINITIVO

COMMITTENTE:
Volta g.e.
 Piazza Manifattura, 1 – 38068 Rovereto (TN)
 Tel. +39 0464 625100 - Fax +39 0464 625101 - PEC volta-ge@legalmail.it

PROGETTISTA:
F4 ingegneria srl
 Via Di Giura - Centro direzionale, 85100 Potenza
 Tel: +39 0971 1944797 - Fax: +39 0971 55452
 www.f4ingegneria.it - f4ingegneria@pec.it

OGGETTO DELL'ELABORATO:
A.16.a.1 - Corografia di inquadramento dell'area

N° ELABORATO	SCALA	FOGLIO	FORMATO	CODIFICA COMMITTENTE
20	1:50000	1 di 1	A1	T04