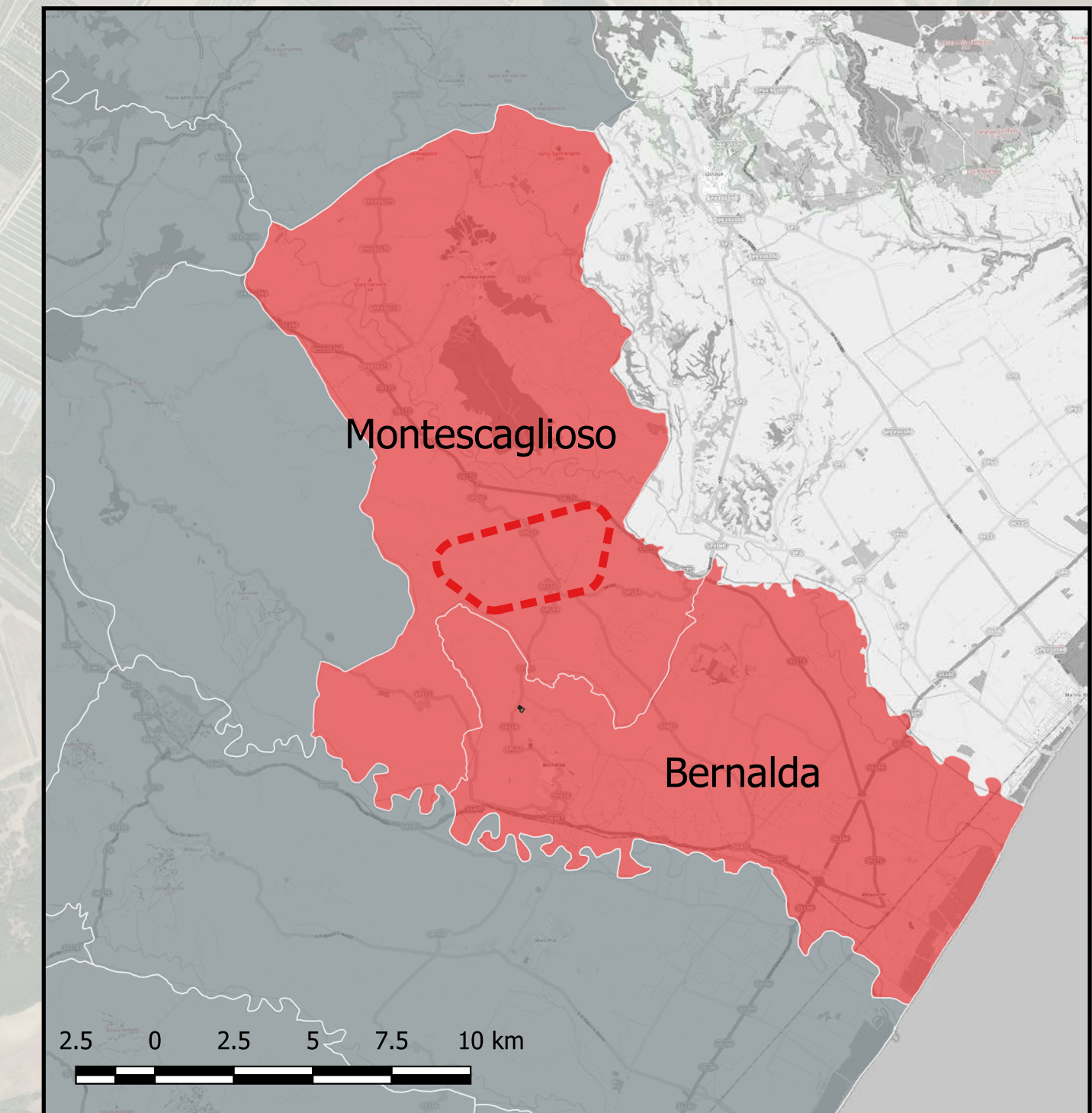




Parco eolico "Lumella"

- Cavidotto MT
- Ingombro fondazioni
- Area sorvolo (170 m)
- Area di intervento impianto eolico



REV.	DATA	DESCRIZIONE REVISIONE	REDATTO	VERIFICATO	APPROVATO
00	Aprile 2021	Prima emissione	MGP	GDS	GDS

Volta Green Energy

REGIONE BASILICATA
 Provincia di Matera
 COMUNI DI MONTESCAGLIOSO E BERNALDA



PROGETTO:
PARCO EOLICO LUMELLA
 PROGETTO DEFINITIVO

COMMITTENTE:
Volta g.e.
 Piazza Manifattura, 1 – 38068 Rovereto (TN)
 Tel. +39 0464 625100 - Fax +39 0464 625101 - PEC volta-ge@legalmail.it

PROGETTISTA:
F4 ingegneria srl
 Via Di Giura - Centro direzionale, 85100 Potenza
 Tel: +39 0971 1944797 - Fax: +39 0971 55452
 www.f4ingegneria.it - f4ingegneria@pec.it

Il Dirigente Tecnico
 (ing. Giovanni DI SANTO)

CODIFICA PROGETTISTA
 F0342BT06A

OGGETTO DELL'ELABORATO:
A.16.a.3 - Corografia generale

N° ELABORATO	SCALA	FOGLIO	FORMATO	CODIFICA COMMITTENTE
22	1:10000	1 di 1	A1	T06