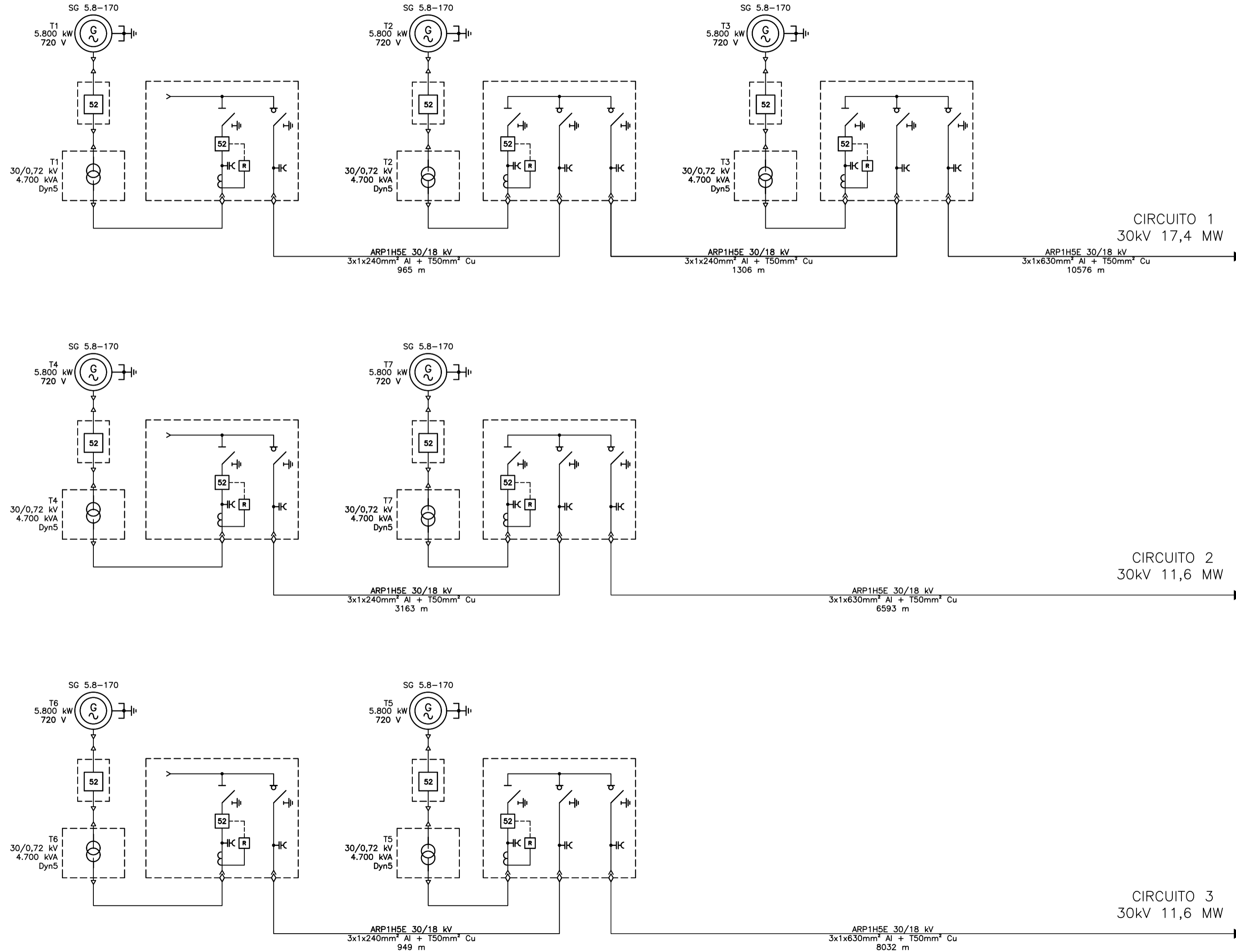


# SCHEMA UNIFILARE PARCO EOLICO



00	Aprile 2021	Prima emissione	MGP	GDS	GDS
REV.	DATA	DESCRIZIONE REVISIONE	REDATTO	VERIFICATO	APROVATO

## Volta Green Energy

**REGIONE BASILICATA**  
Provincia di MATERA  
COMUNI DI MONTESCAGLIOSO E BERNALDA



PROGETTO:

**PARCO EOLICO LUMELLA**  
PROGETTO DEFINITIVO

COMMITTENTE:

**Volta g.e.**  
green energy

Piazza Manifattura, 1 - 38068 Rovereto (TN)  
Tel. +39 0464 625100 - Fax +39 0464 625101 - PEC volta-ge@legalmail.it

PROGETTISTA



**F4 ingegneria srl**  
via Di Giura - Centro Direzionale, 85100 Potenza  
Tel: +39 0971 1 944 797 - Fax: +39 0971 5 54 52  
www.f4ingegneria.it - f4ingegneria@pec.it



Direttore tecnico  
Ing. Giovanni Di Santo

CODIFICA PROGETTISTA

**F0342BT27A**

OGGETTO DELL'ELABORATO:

**A.16.b.7 - Schemi elettrici impianto eolico**

N° ELABORATO	SCALA	FOGLIO	FORMATO	CODIFICA COMMITTENTE
<b>43</b>	-	<b>1 di 1</b>	-	<b>T27</b>

ID ELABORATO:

Questo elaborato è di proprietà di Volta Green Energy ed è protetto a termini di legge

**Volta g.e.**  
green energy

