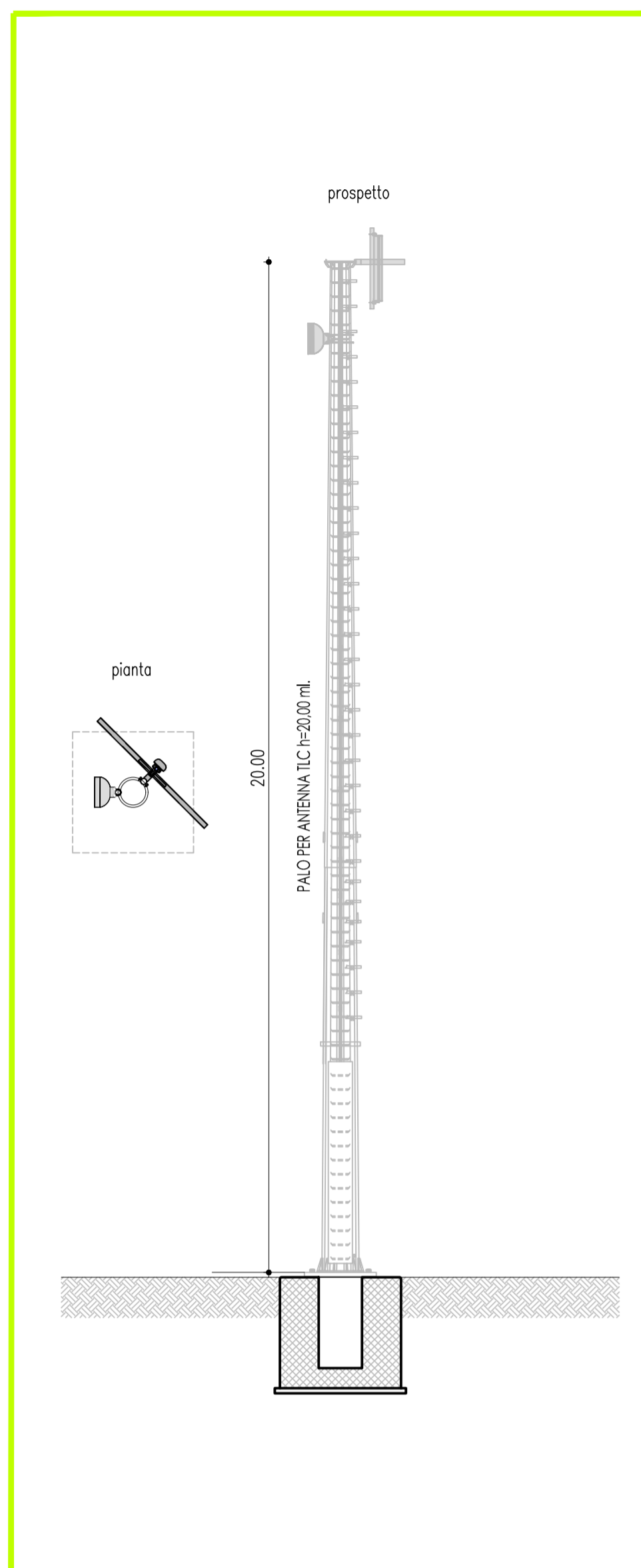
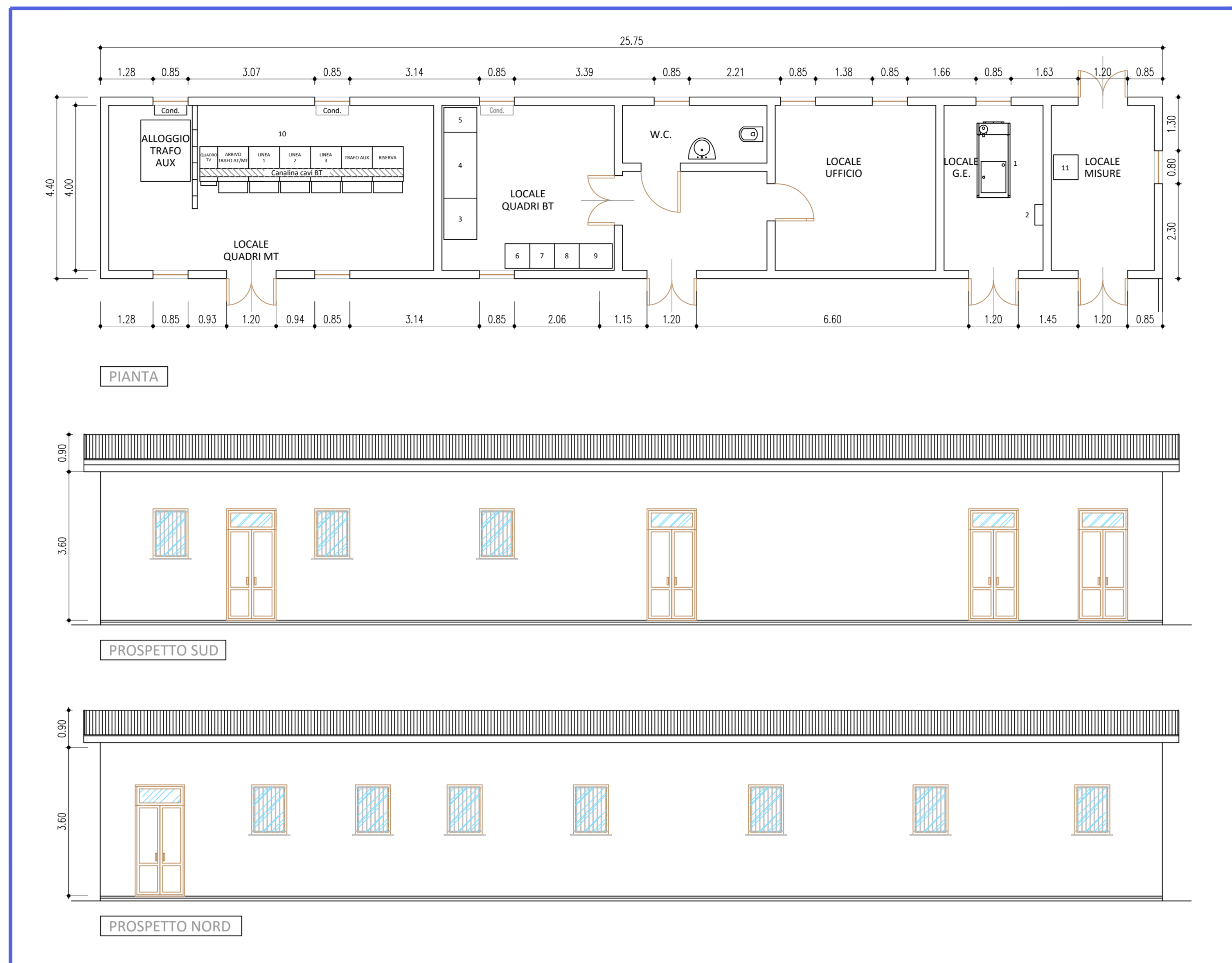


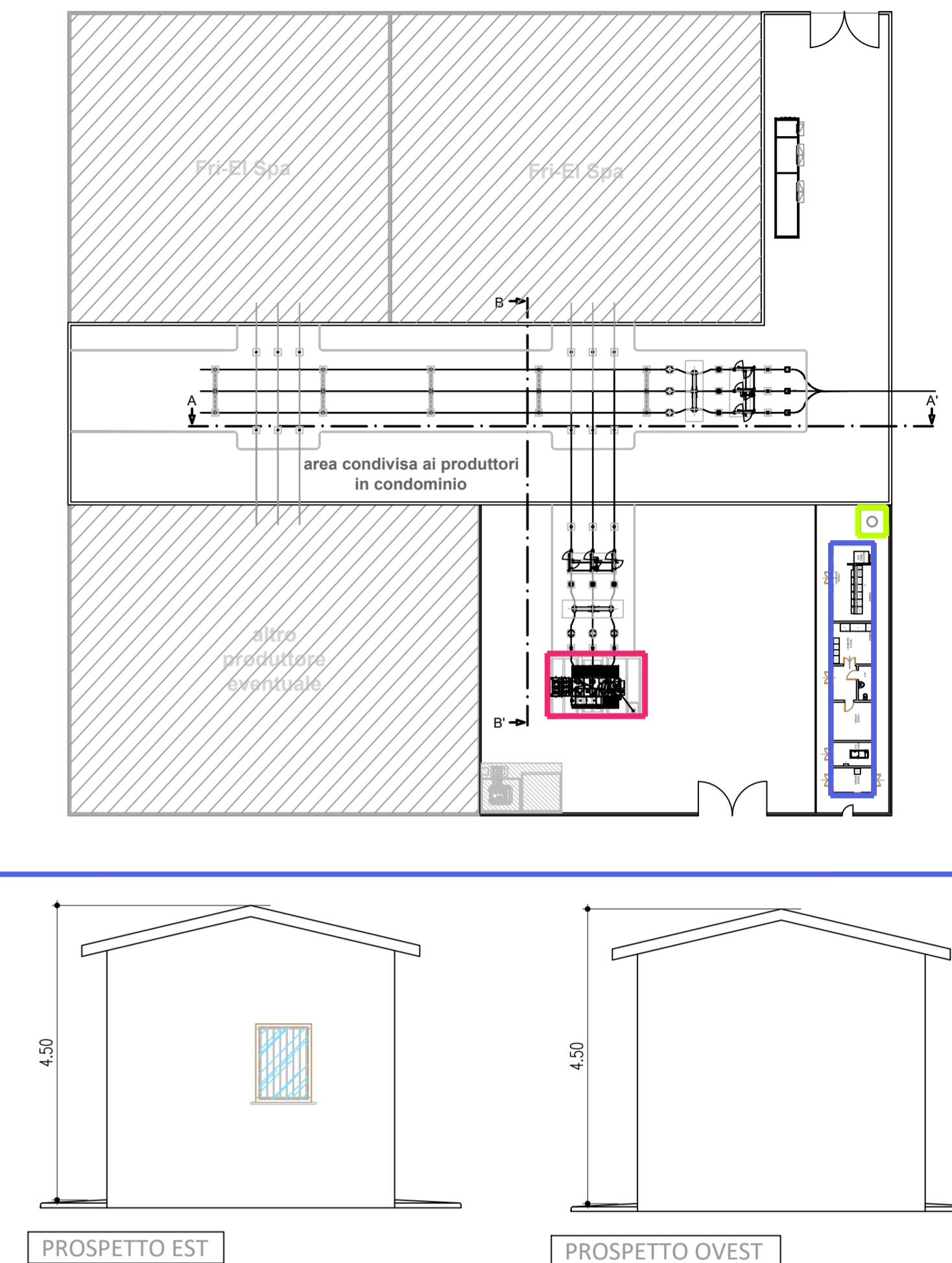
DETTAGLIO PALO ANTENNA
(SCALA 1 : 100)



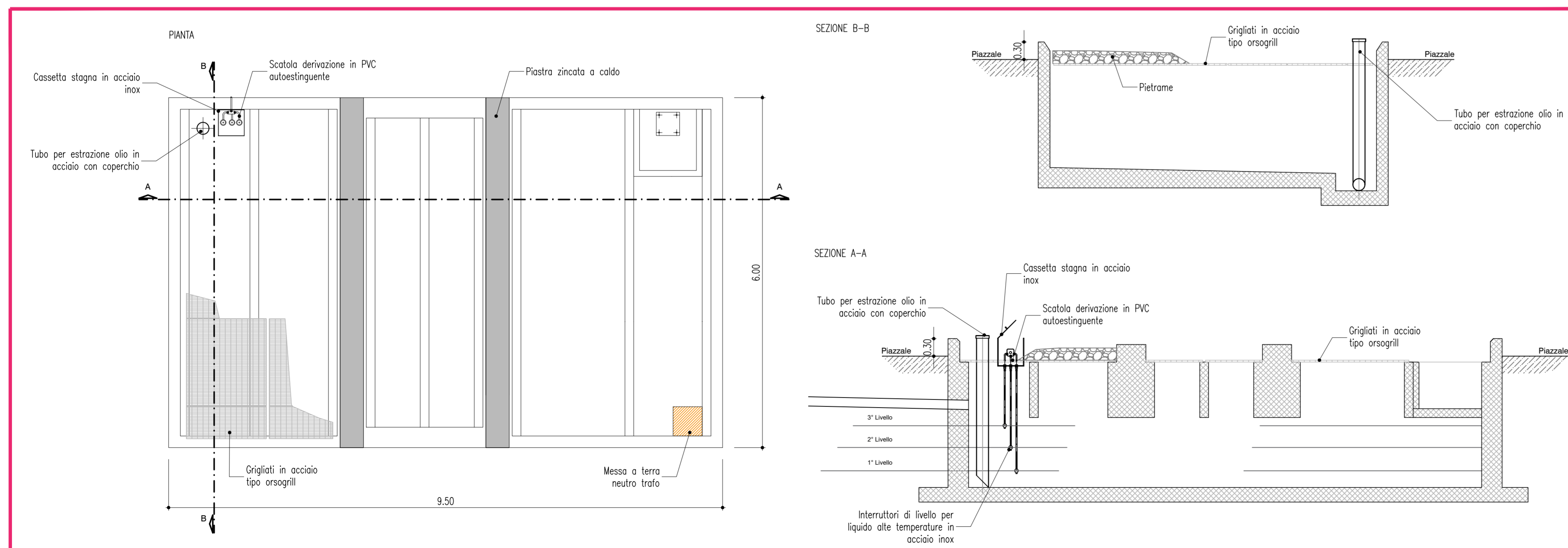
DETTAGLIO EDIFICIO DI CONTROLLO
(SCALA 1 : 75)



PLANIMETRIA
(SCALA 1 : 500)



DETTAGLIO VASCA TRAFI
(SCALA 1 : 50)



00	Aprile 2021	Prima emissione	MGP	GDS	GDS
REV.	DATA	DESCRIZIONE REVISIONE	REDATTO	VERIFICATO	APPROVATO

Volta Green Energy

REGIONE BASILICATA
Provincia di MATERA
COMUNI DI MONTESCAGLIOSO E BERNALDA



PARCO EOLICO LUMELLA
PROGETTO DEFINITIVO

COMMITTENTE:
Volta g.e.
Piazza Manifattura, 1 - 38068 Rovereto (TN)
Tel. +39 0464 625100 - Fax +39 0464 625101 - PEC volta-ge@legalmail.it

PROGETTISTA:
F4 ingegneria srl
via Di Giura - Centro Direzionale, 85100 Potenza
Tel. +39 0971 1 944 797 - Fax: +39 0971 5 54 52
www.f4ingegneria.it - f4ingegneria@pec.it

Direttore tecnico
Ing. **Giovanni Di Santo**

CODIFICA PROGETTISTA
F0342BT31A

OGGETTO DELL'ELABORATO:
A.16.b.9.4 - Tipologico edificio di controllo, palo antenna e vasca trafo

N° ELABORATO	SCALA	FOGLIO	FORMATO	CODIFICA COMMITTENTE
47	varie	1 di 1	-	T31

ID ELABORATO:
Questo elaborato è di proprietà di Volta Green Energy ed è protetto a termini di legge.
Volta g.e.

