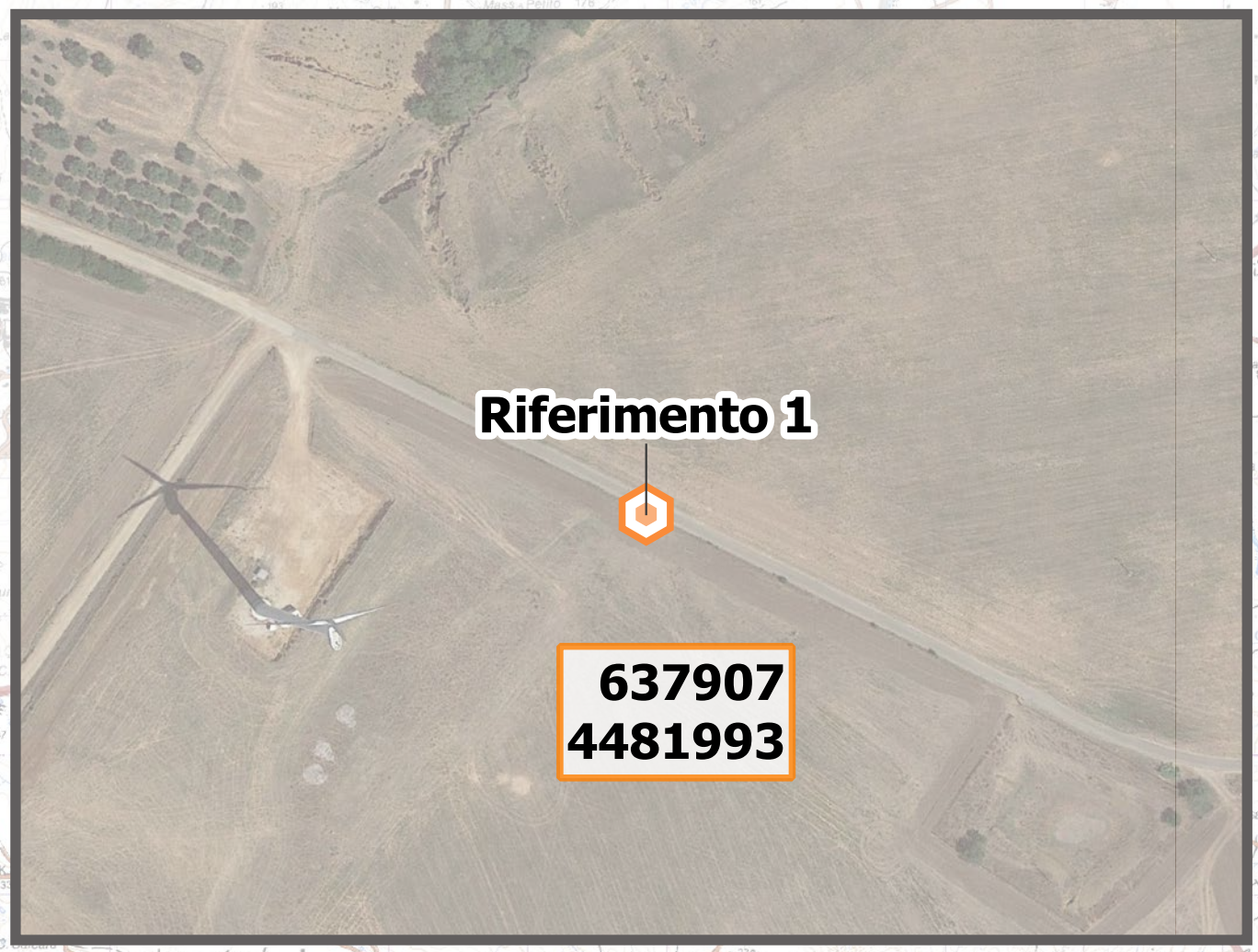


**Parco eolico "Lumella"**

- Posizione aerogeneratori di progetto
- Anemometro
- Area attinente il parco eolico (art.52 l.r. 22 novembre 2018, n.38)
- Cavidotto MT
- Cavo AT
- Limiti comunali
- SET Volta Green Energy s.r.l.
- SET Fri-EI Spa
- SET eventuale altro produttore
- Area condivisa ai produttori in condominio
- Stazione TERNA -RTN a 150 kV

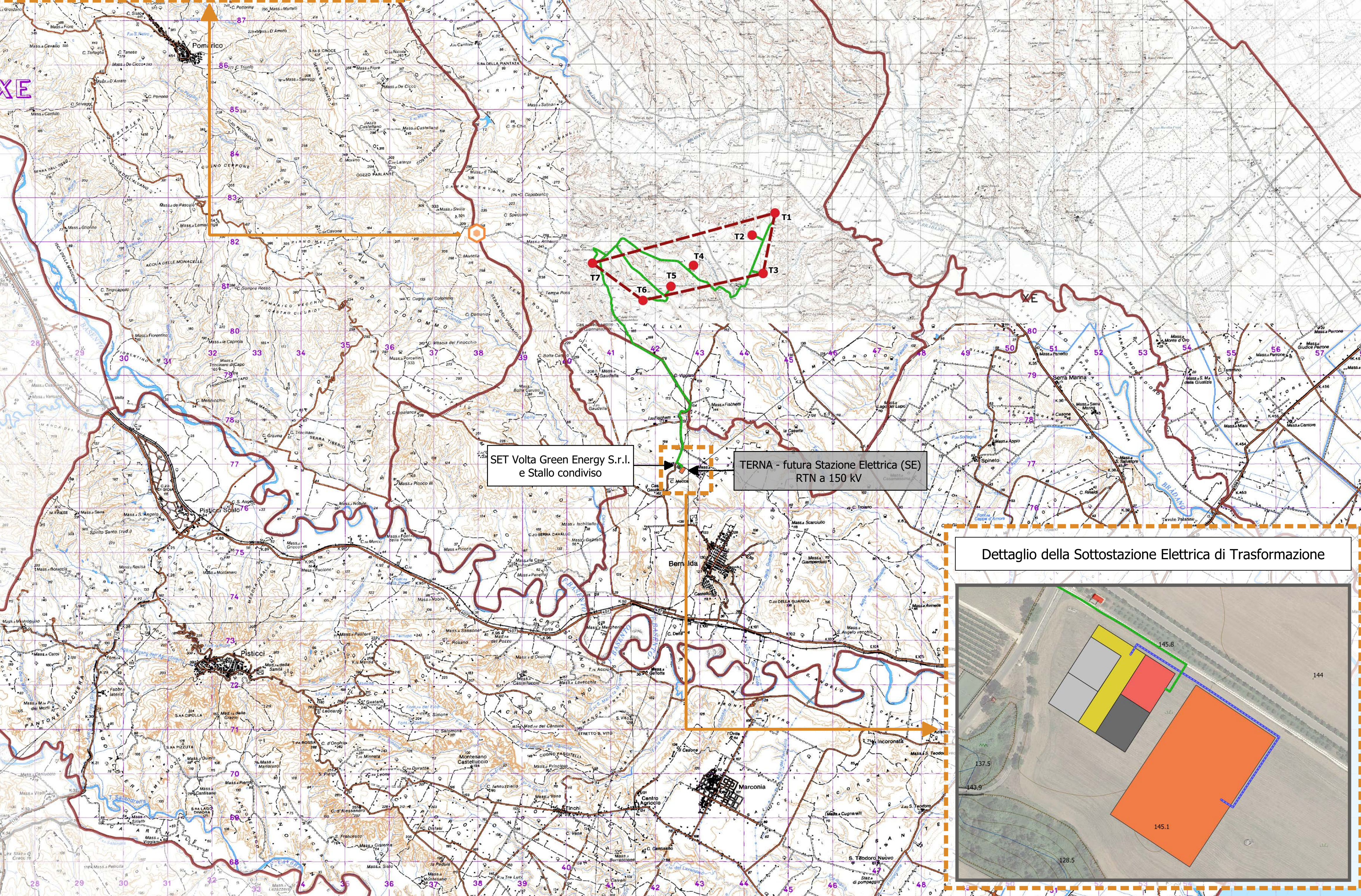
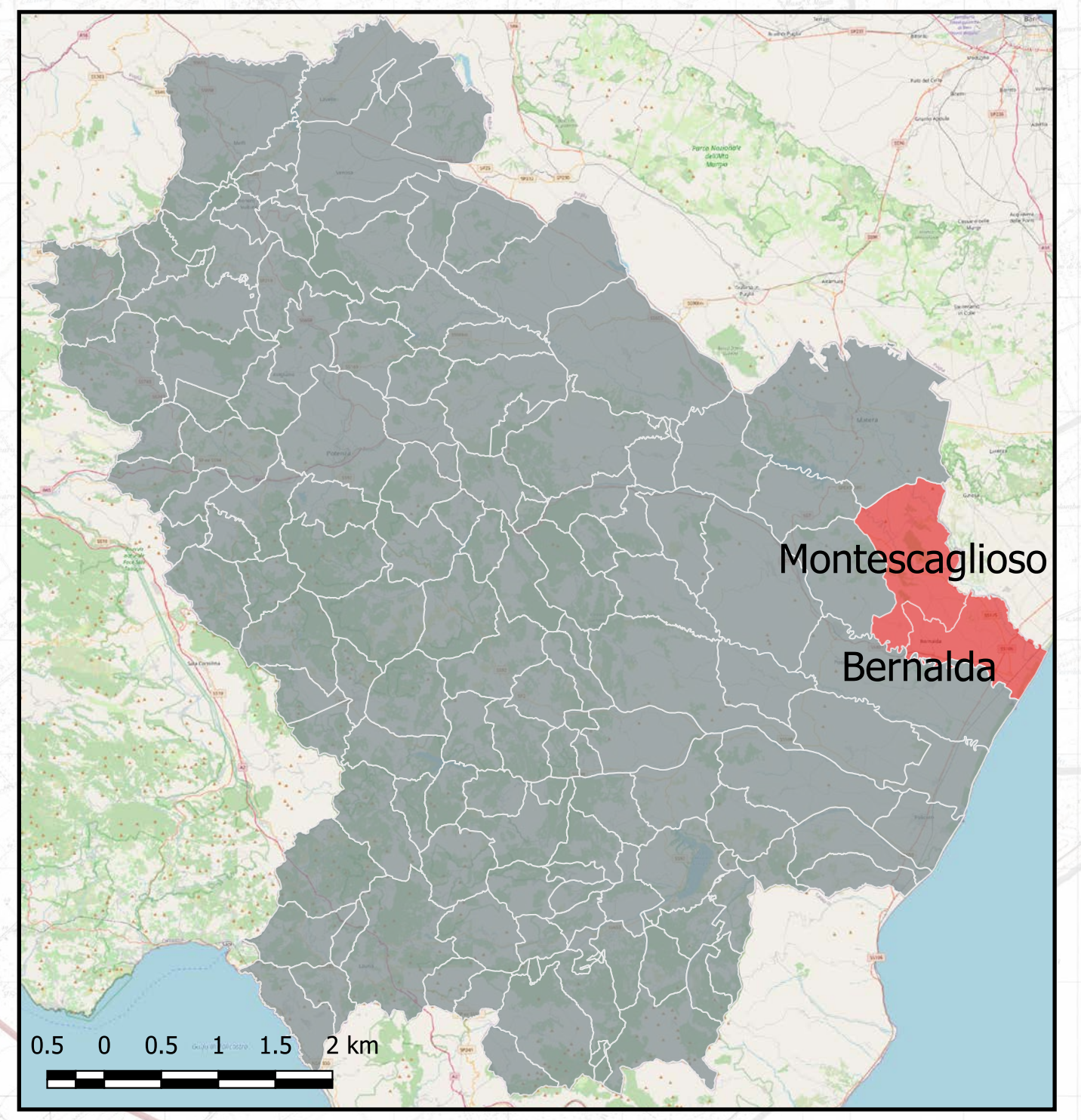
**640518**  
**4481317** Coordinate UTM-WGS84 zone 33 N

**Dettaglio anemometro**

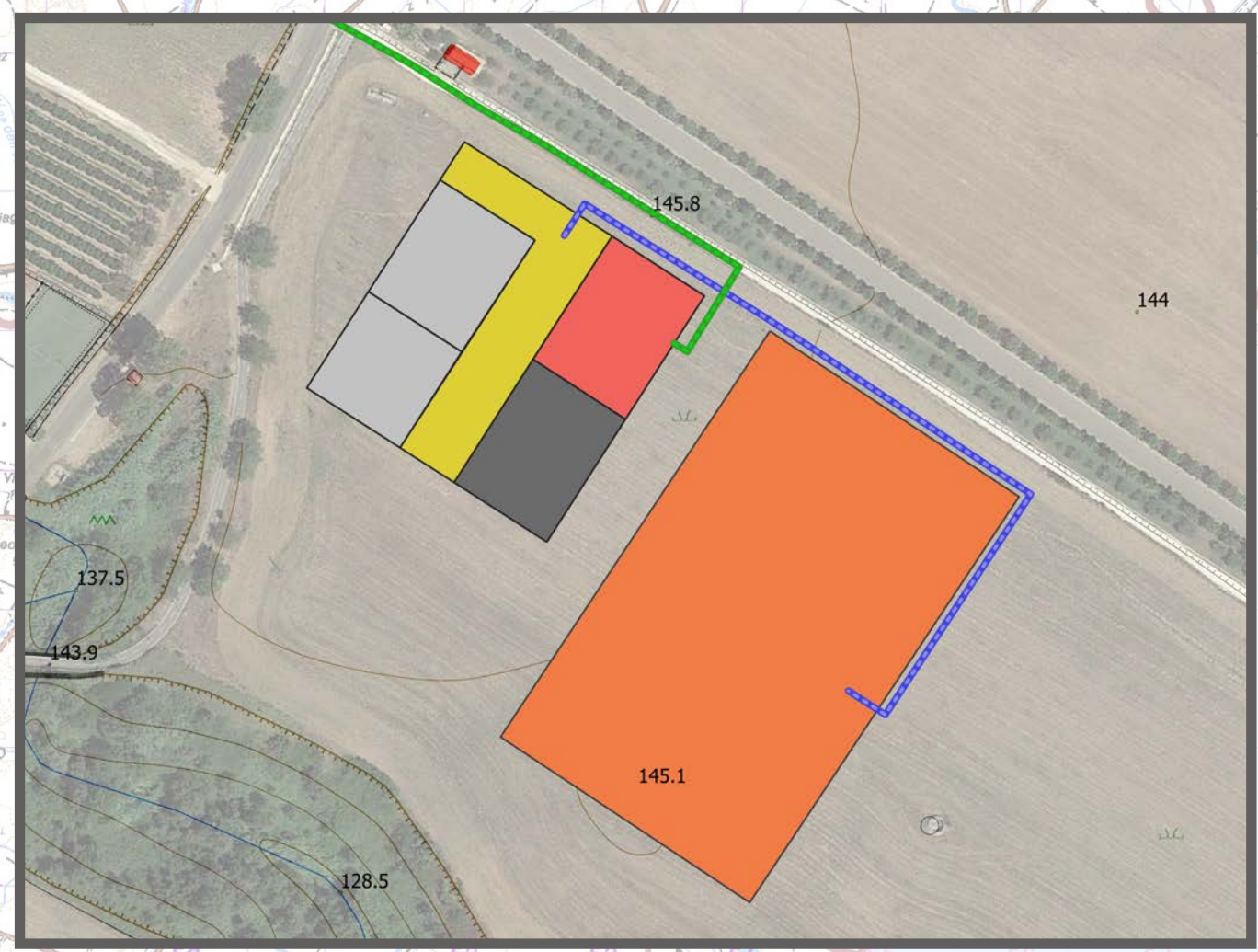


**Riferimento 1**

**637907**  
**4481993**



**Dettaglio della Sottostazione Elettrica di Trasformazione**



00	Aprile 2021	Prima emissione	MGP	GDS	GDS
REV.	DATA	DESCRIZIONE REVISIONE	REDATTO	VERIFICATO	APPROVATO

**Volta Green Energy**

**REGIONE BASILICATA**  
Provincia di Matera  
COMUNI DI MONTESCAGLIOSO E BERNALDA



**PARCO EOLICO LUMELLA**  
PROGETTO DEFINITIVO

COMMITTENTE:  
**Volta g.e.**  
Piazza Manifattura, 1 – 38068 Rovereto (TN)  
Tel. +39 0464 625100 - Fax +39 0464 625101 - PEC volta-ge@legalmail.it

PROGETTISTA:  
**F4 ingegneria srl**  
Via Di Giura - Centro direzionale, 85100 Potenza  
Tel: +39 0971 1944797 - Fax: +39 0971 55452  
www.f4ingegneria.it - f4ingegneria@pec.it

OGGETTO DELL'ELABORATO:  
**A.16.a.5/A.16.a.6/A.16.b.1/A.16.b.5 - Carta con localizzazione georeferenziata**

N° ELABORATO	SCALA	FOGLIO	FORMATO	CODIFICA COMMITTENTE
24	1:50000	1 di 1	A1	T08