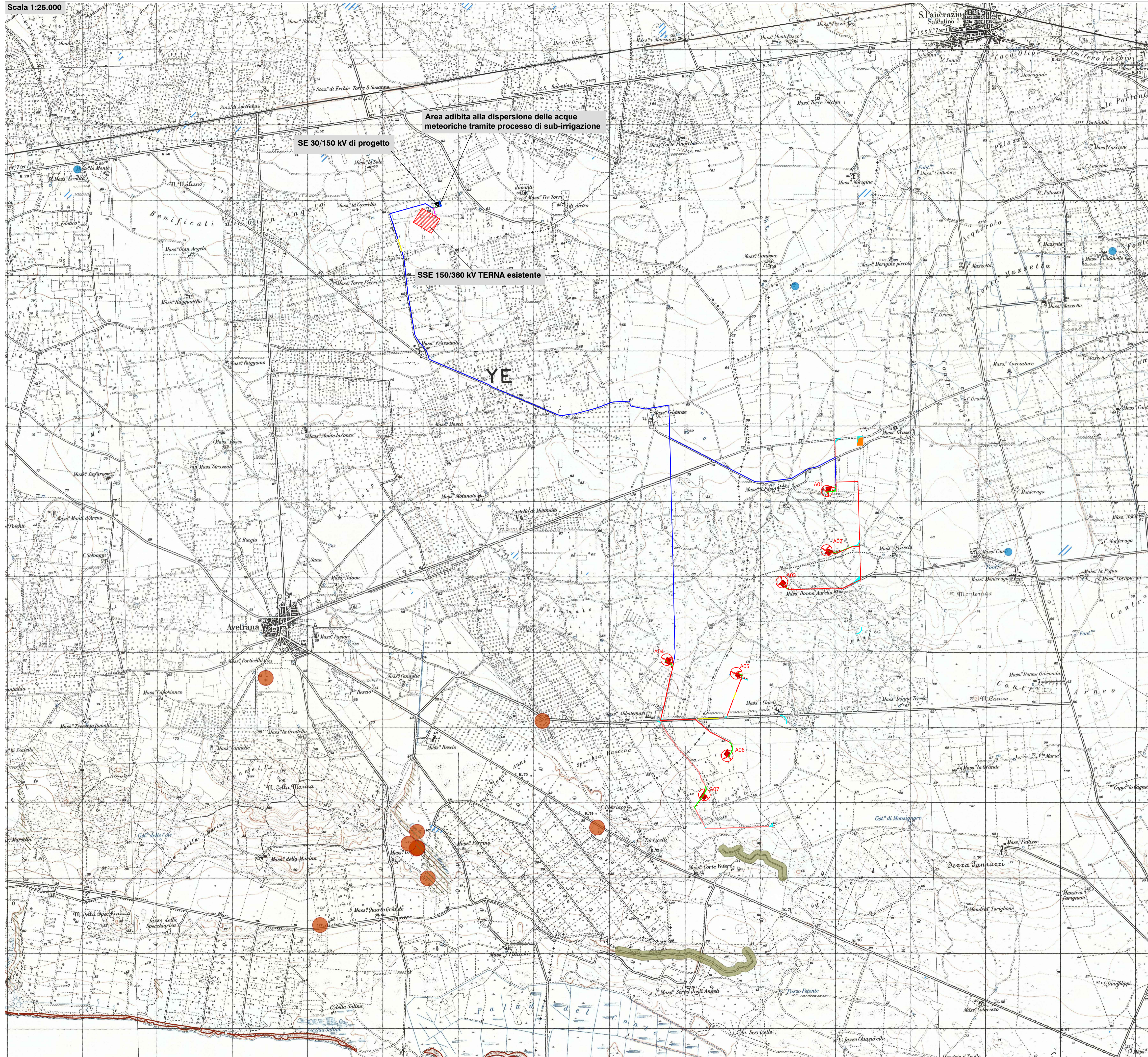


Scala 1:25.000



Area adibita alla dispersione delle acque meteoriche tramite processo di sub-irrigazione

SE 30/150 kV di progetto

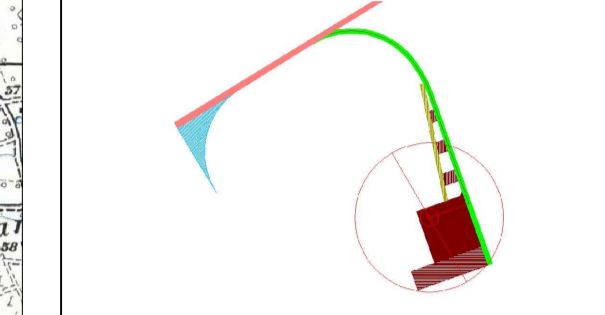
SSE 150/380 kV TERNA esistente

YE

Legenda

- Aerogeneratori di progetto
- Cavidotto interno MT interrato
- Tratti cavidotto MT in TOC
- Cavidotto esterno MT interrato
- Cavidotto esterno AT interrato
- Viabilità di progetto
- Area cantiere
- Viabilità esistente da adeguare
- Piazzola montaggio gru
- Area stoccaggio pale
- Piazzole ausiliarie appoggio gru
- Allargamenti temporanei

Schema funzionale aerogeneratore



Legenda

- 6.1.1 Componenti geomorfologiche
- UCP - Versanti
 - UCP - Lame e gravine
 - UCP - Doline
 - UCP - Grotte (100m)
 - UCP - Inghiottoi (50m)
 - UCP - Cordoni dunari

PROponente
Repower Renewable Spa
 Via Lavaredo, 44
 30174 Mestre (VE)
 PROJECT MANAGER : Dott. Giuseppe Caricato



PROGETTAZIONE

TENPROJECT
 Tenproject Srl - via De Gasperi 61
 62018 S. Giorgio del Sannio (BN)
 t +39 0824 537144 - f +39 0824 537145
 tenproject.it - info@tenproject.it

N° COMMESSA
1459

NUOVO PARCO EOLICO "VEGLIE"
 PROVINCE DI LECCE - TARANTO - BRINDISI
 COMUNI DI SALICE SALENTINO - NARDO' - PORTO CESAREO - AVERANA TRONTO
 PROGETTO DEFINITIVO PER AUTORIZZAZIONE

INQUADRAMENTO URBANISTICO E VINCOLISTICO: ANALISI
 Piano Paesaggistico Territoriale Regionale - PPTR - UCP -
 Componenti geomorfologiche

CODICE ELABORATO
2.2.b
 NOME FILE
 1459-P0_A_2.2b_TAV_00

00	05/2021	PRIMA EMISSIONE	PPF	NF	NF
REV.	DATA	DESCRIZIONE REVISIONE	REDATTO	VERIFICA	APPROVAZIONE

Copyright - Rev. 00