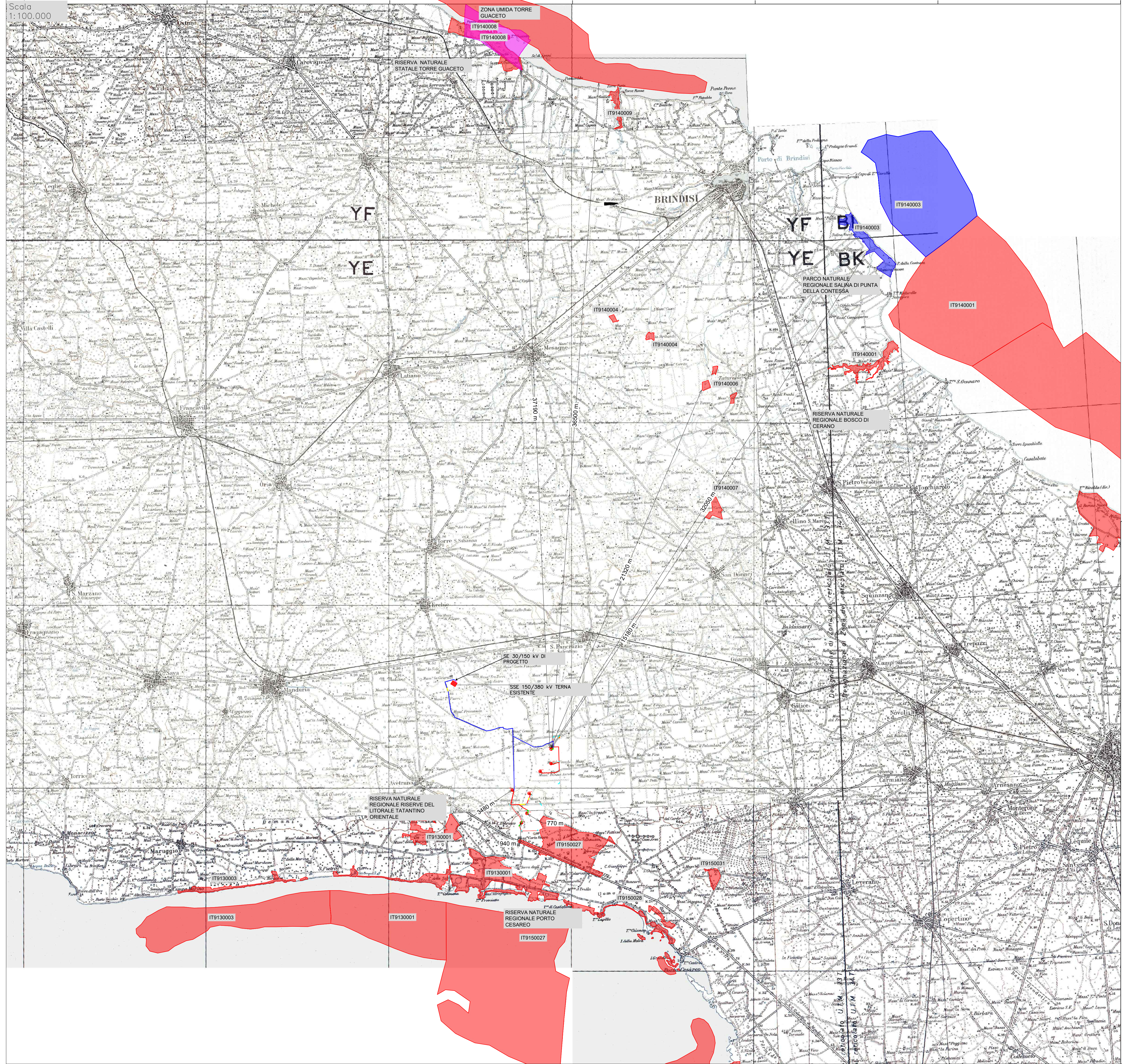
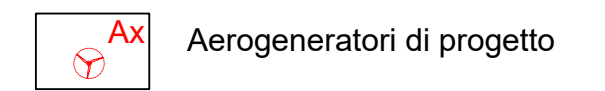


Scala
1:100.000

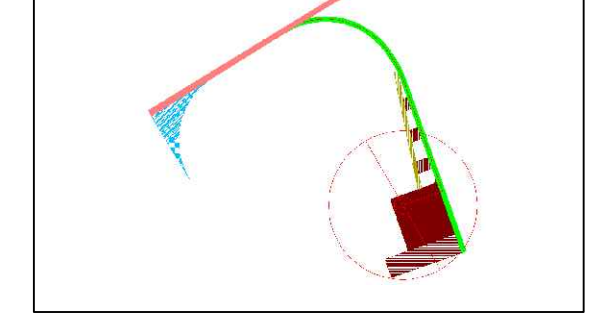


Legenda



Aerogeneratori di progetto

Schema funzionale aerogeneratore



Legenda Aree Rete Natura 2000

- ZPS
IT9140008 - Torre Guaceto
- ZSC
IT9140009 - Foce Canale Giancola
IT9140004 - Bosco I Lucci
IT9140006 - Bosco di Santa Teresa
IT9140007 - Bosco Curtipetizzi
IT9140001 - Bosco Tramazzone
IT9130003 - Duna di Campomarino
IT9130001 - Torre Calimena
IT9150027 - Palude del Conte, dune di Punta Prosciutto
IT9150028 - Porto Cesareo
IT9150031 - Masseria Zanzara
- ZPS-ZSC
IT9140003 - Stagni e Saline di Punta della Contessa

PROPRONTE
REPOWER Renewable Spa
Via Lavarado, 44
30174 Mestre (VE)
PROJECT MANAGER : Dott. Giuseppe Caricco

PROGETTAZIONE

Tenproject Srl - via De Gasperi 61
82018 S. Giorgio del Sarno (BN)
t +39 0824 337144 - f +39 0824
tenproject.it - info@tenproject.it

N° COMMESSA
1459

**NUOVO PARCO EOLICO "VEGLIE" -
PROVINCIE DI LECCE - TARANTO - BRINDISI
COMUNI DI SALICE SALENTINO - NARDO' - PORTO CESAREO - AVETRANA - SCICHE**

PROGETTO DEFINITIVO PER AUTORIZZAZIONE

Aree Rete Natura 2000: SIC-ZPS-ZSC

CODICE ELABORATO
2.3.a

NOME FILE
1459-PD_A_2.3.a_TAV_00

00	05/2021	PRIMA EMISSIONE	MGS	NF	NF
		DESCRIZIONE REVISIONE	REDATTO	VERIFICA	APPROVAZIONE

Copyright - Rev. 00

COPYRIGHT - TUTTI I DIRITTI SONO RISERVATI A NORMA DI LEGGE