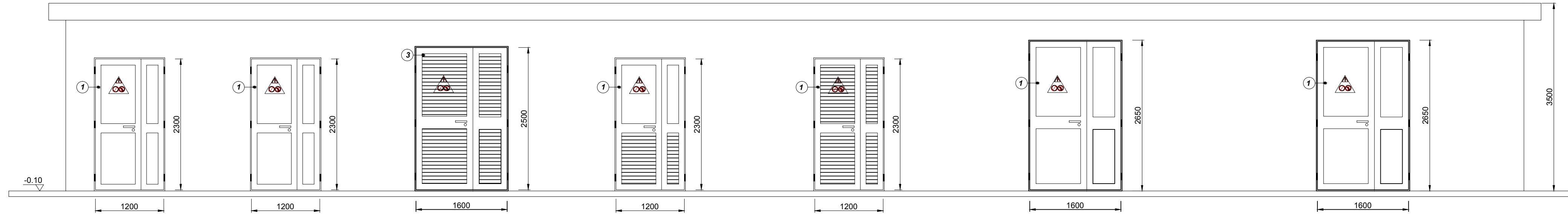
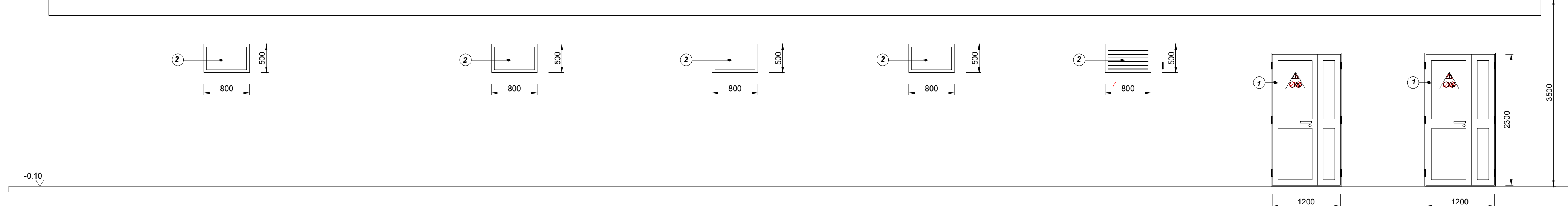


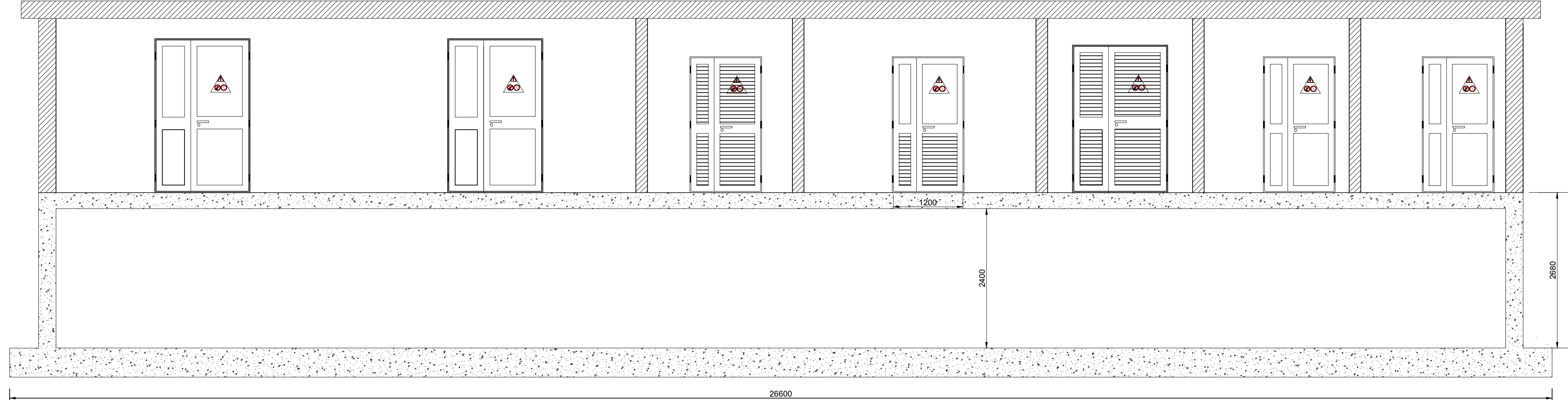
PROSPETTO "A" - scala 1:50



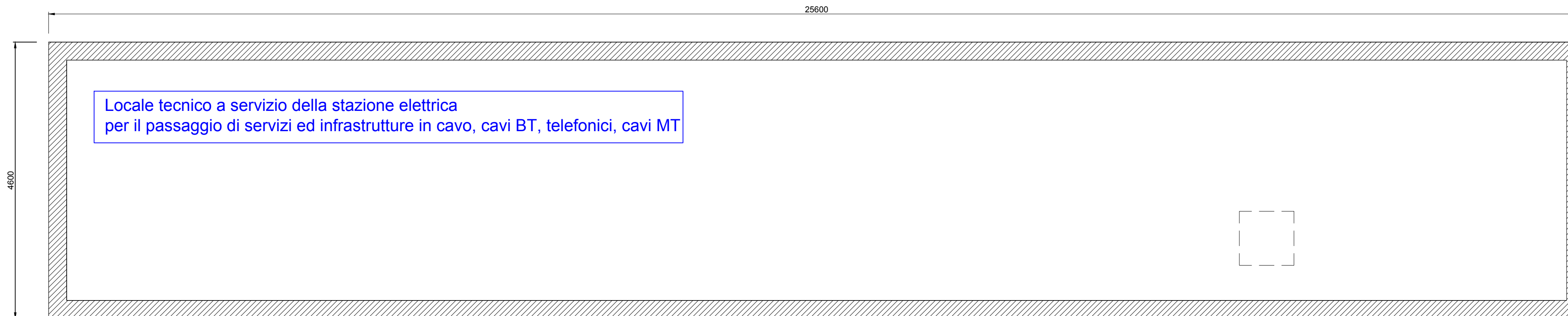
PROSPETTO "B" - scala 1:50



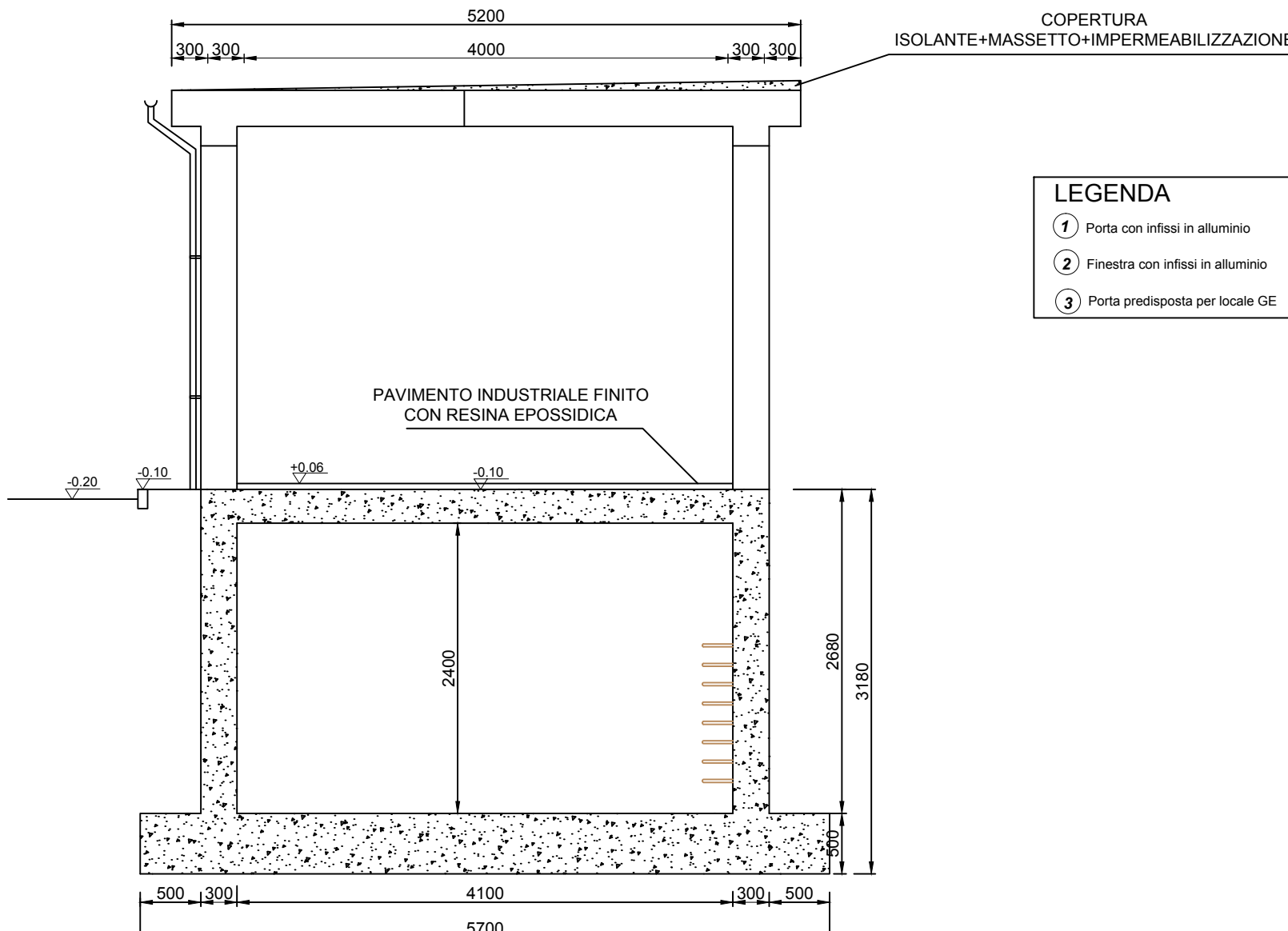
SEZIONE "B-B" - scala 1:50



PIANTA INTERRATA - scala 1:50



SEZIONE A-A - scala 1:50



PROSPETTO "D" - scala 1:50



PROSPETTO "C" - scala 1:50



PROPOSIZIONE  
**Repower Renewable Spa**  
 Via Lavinio, 41  
 30174 Mestre (VE)  
 PROJECT MANAGER: Dott. Giuseppe Carlotto

**REPOWER**  
 L'energia che ti serve.

PROGETTAZIONE  
**TENPROJECT**  
 Tenproject Srl - via De Gasperi 61  
 82018 S. Giorgio del Colle (BN)  
 Tel. +39 0874 337144 - Fax +39 0874 337145  
 tenproject.it - info@tenproject.it

N° COMMESSA  
**1459**  
 NUOVO PARCO EOLICO "VEGLIE"  
 PROVINCE DI LECCE - TARANTO - BRINDISI  
 COMUNI DI SALICE SALENTINO - NARDO' - PORTO CESAREO - AVETIANO - FROSINONE  
 PROGETTO DEFINITIVO PER AUTORIZZAZIONE

STAZIONE ELETTRICA MT/AT: EDIFICIO UTENTE, PIANTE E PROSPETTI  
 CODICE ELABORATO  
**5.3**  
 NOME FILE  
 1459\_PD\_A\_5.3\_TAV\_00

01	05/02/21	PRIMA EMISSIONE	FDM	MO	NP
02		DESCRIZIONE REVISIONE	REGISTRO	VERIFICA	APPROVAZIONE

Copyright - Rev. 00