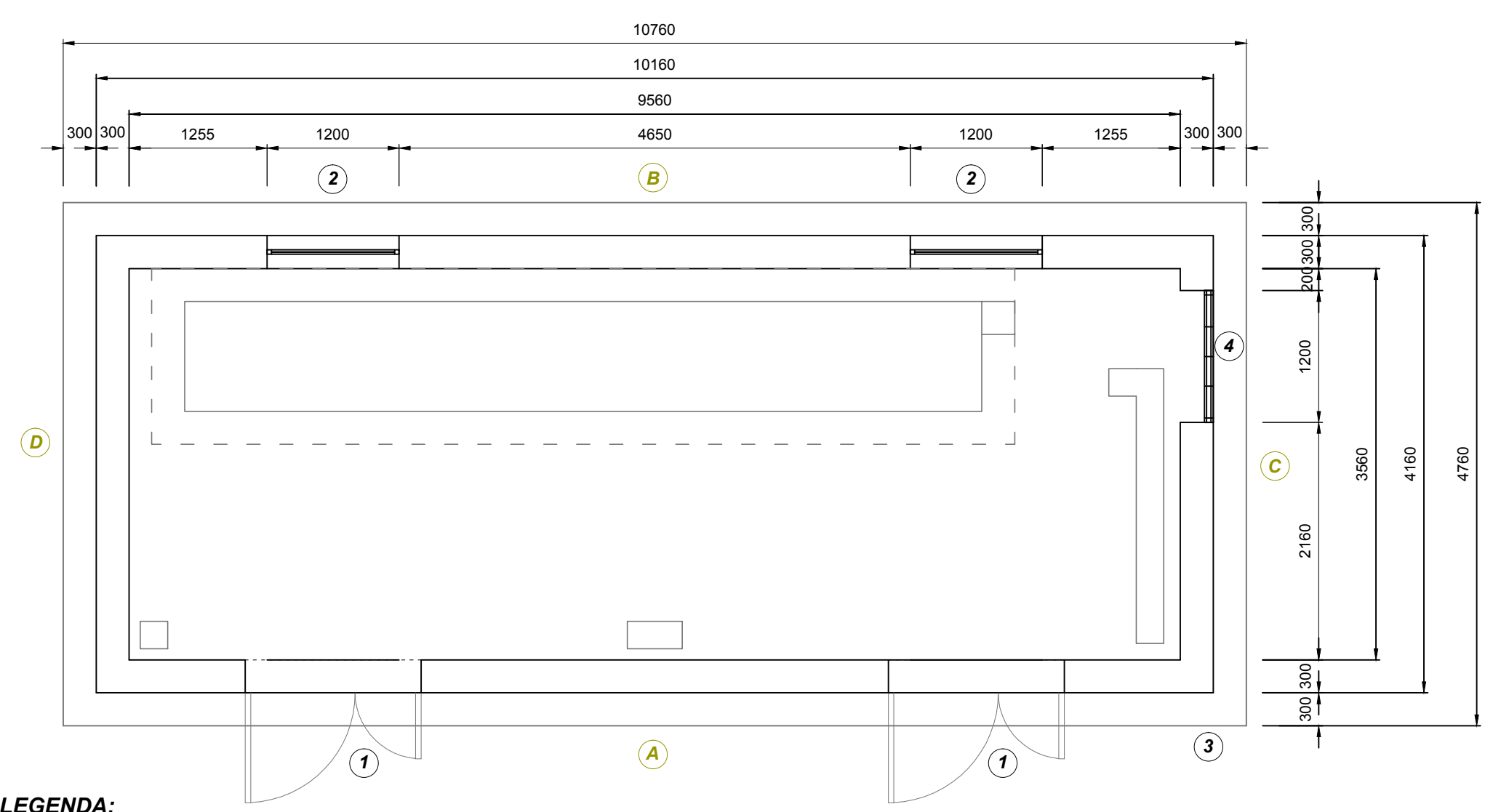


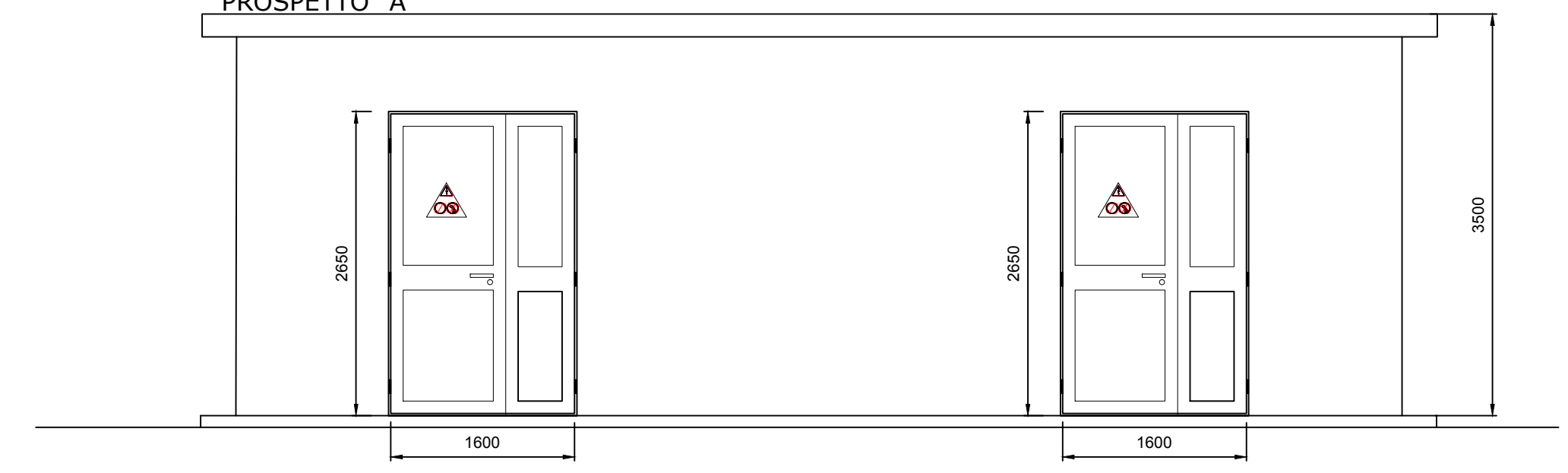
PIANTA



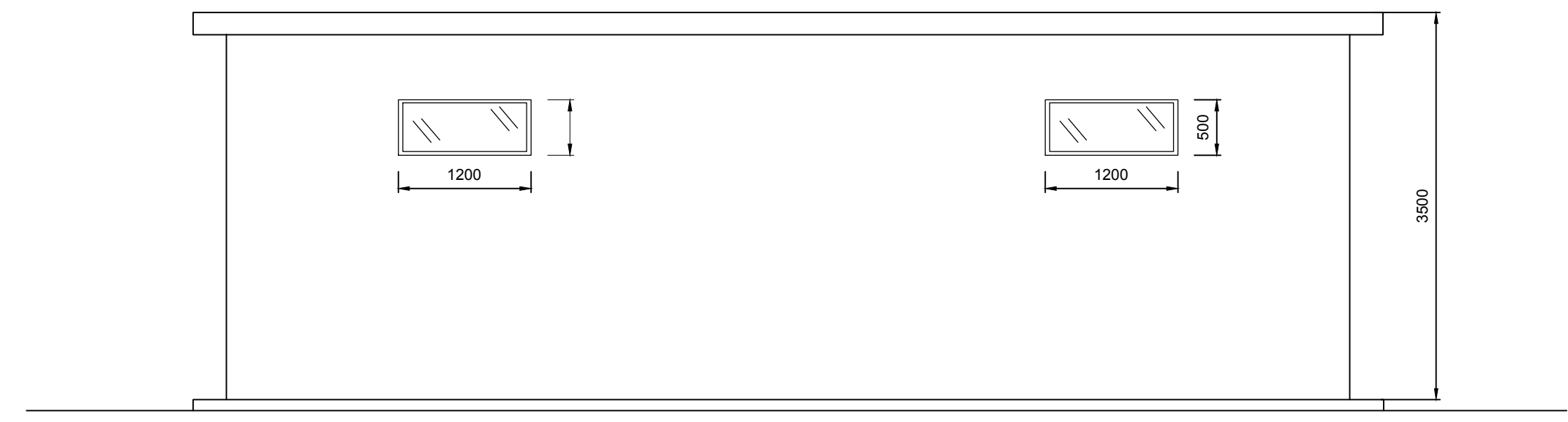
LEGENDA:

- ① PORTA A DUE ANTE
- ② FINESTRE CON VETRO CAMERA
- ③ FONDAZIONE IN CLS
- ④ GRIGLIA DI AERAZIONE

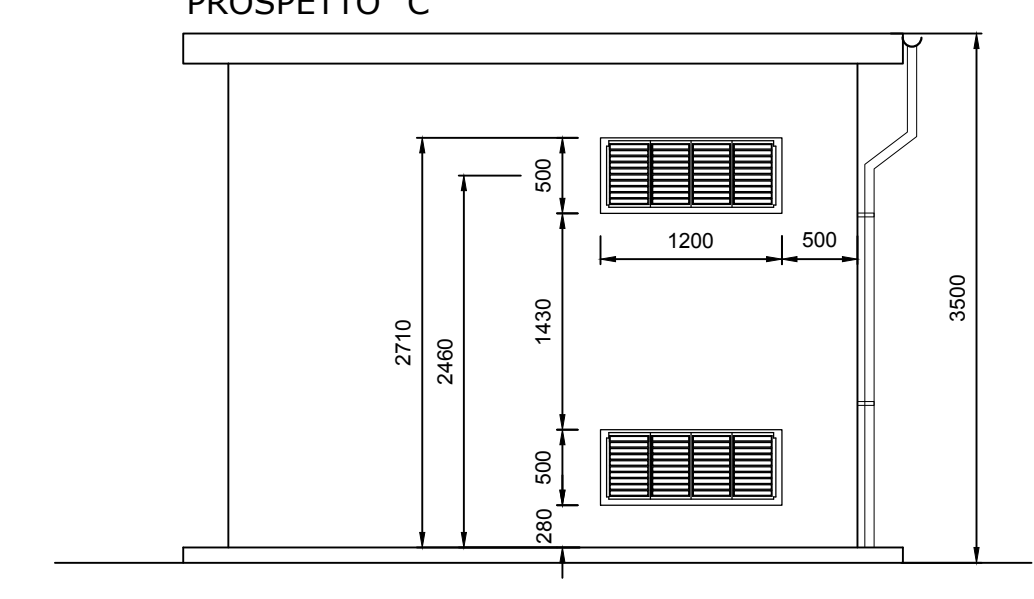
PROSPETTO "A"



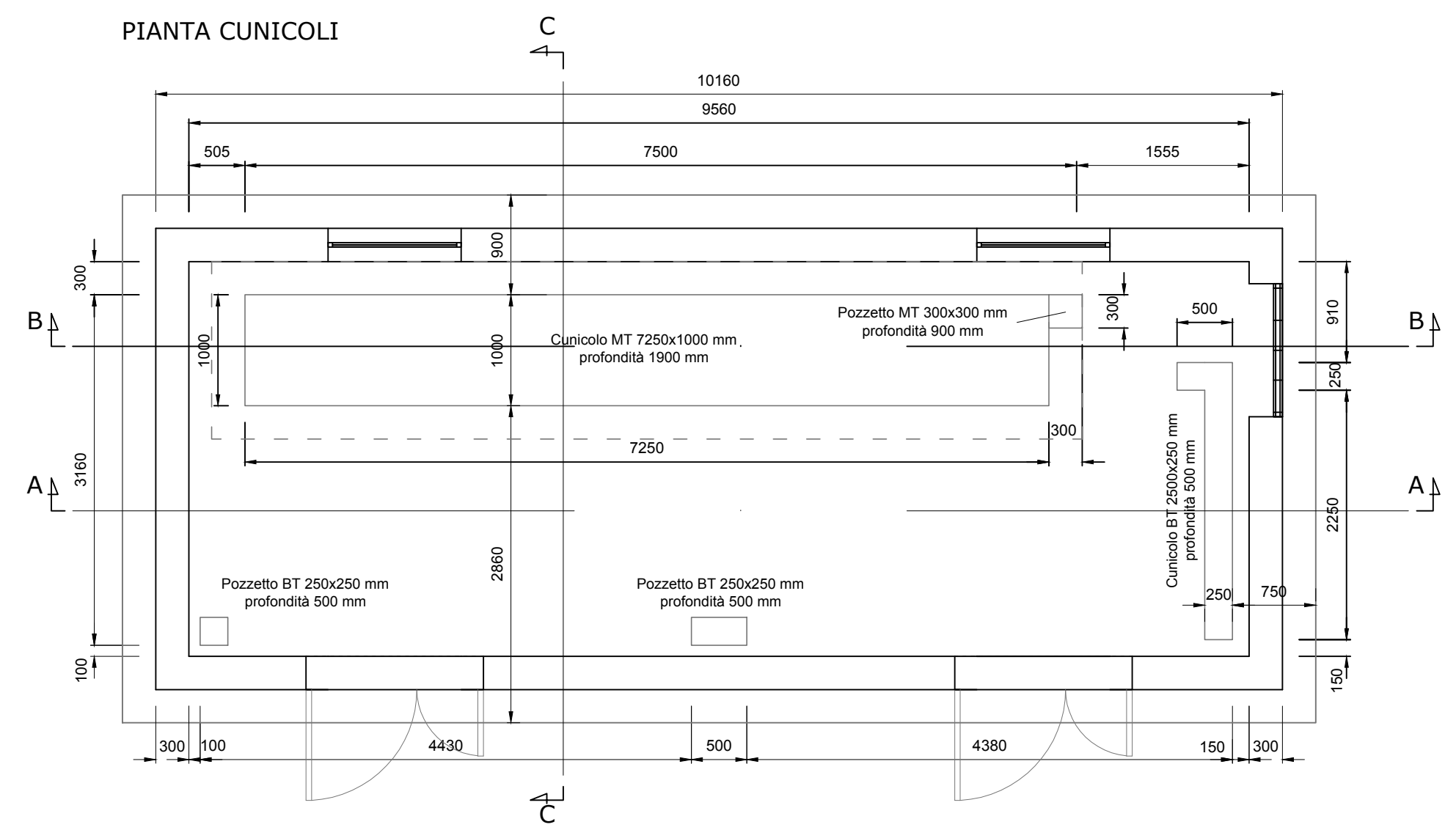
PROSPETTO "B"



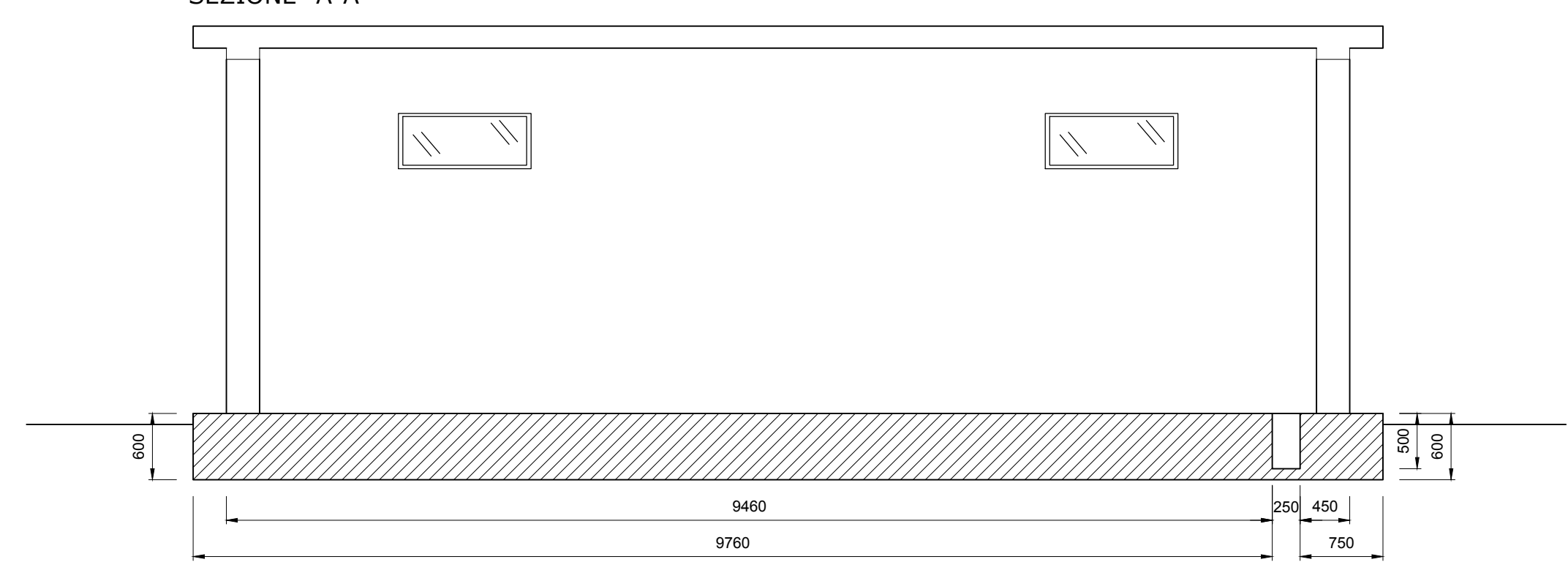
PROSPETTO "C"



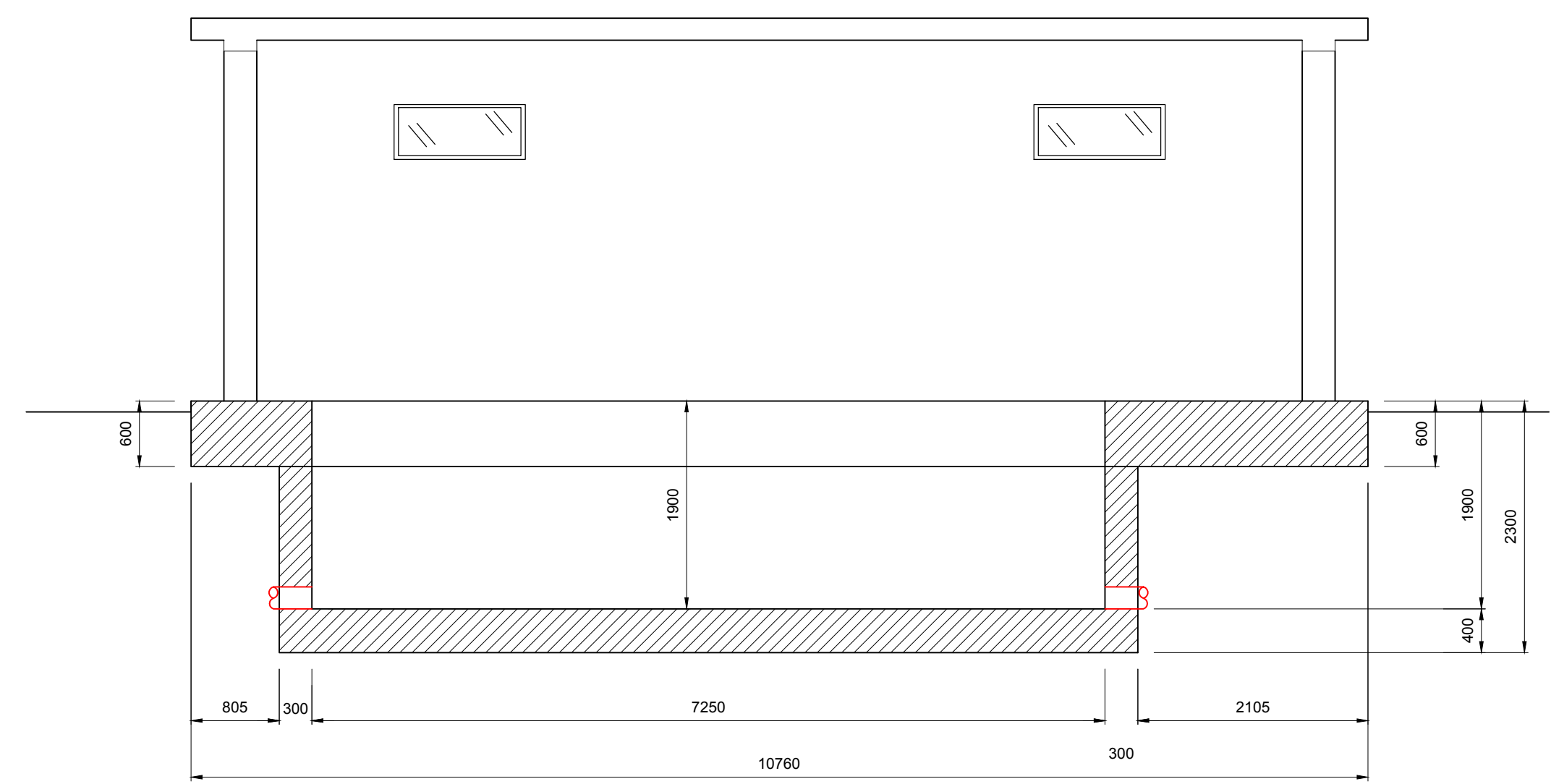
PIANTA CUNICOLI



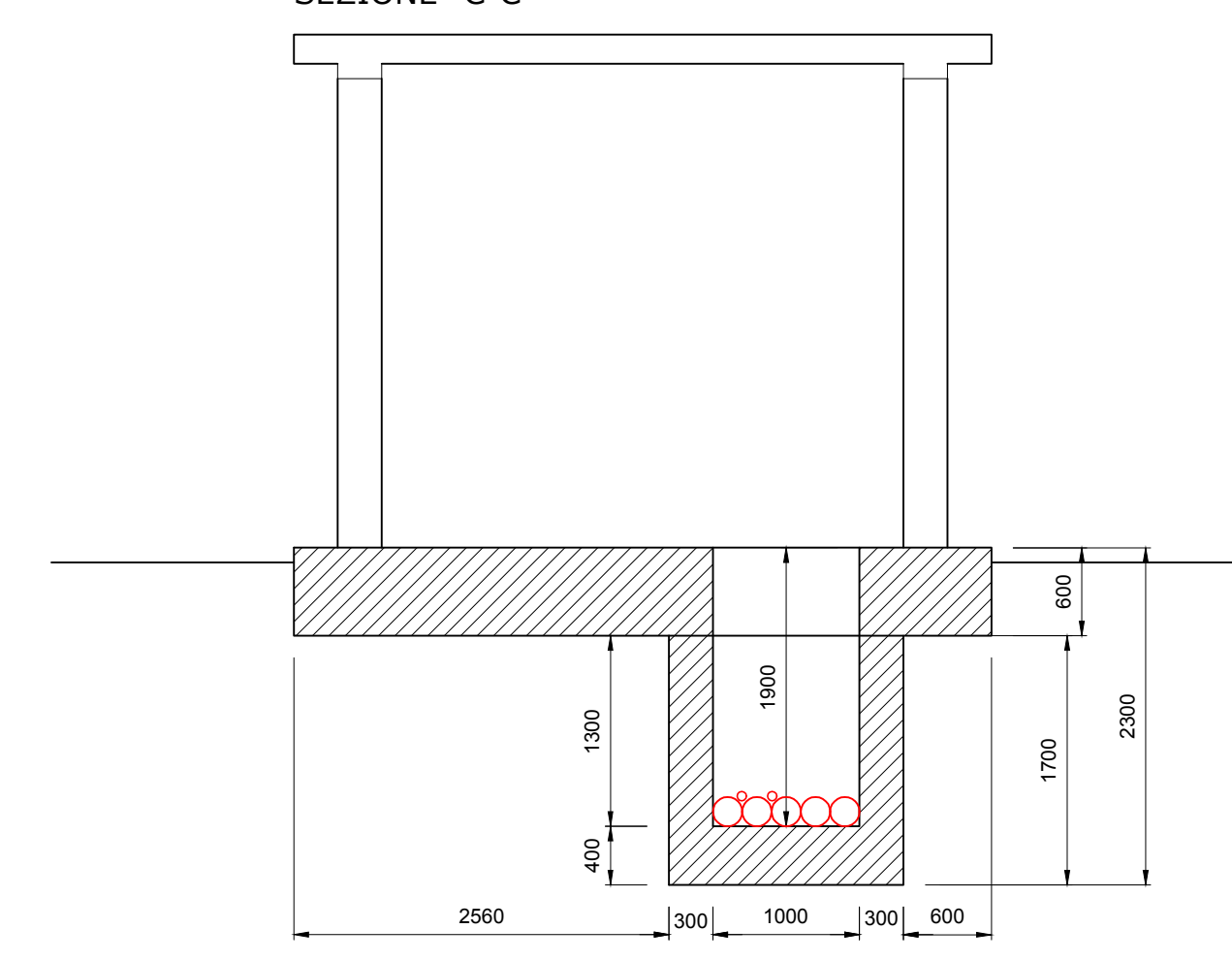
SEZIONE "A-A"



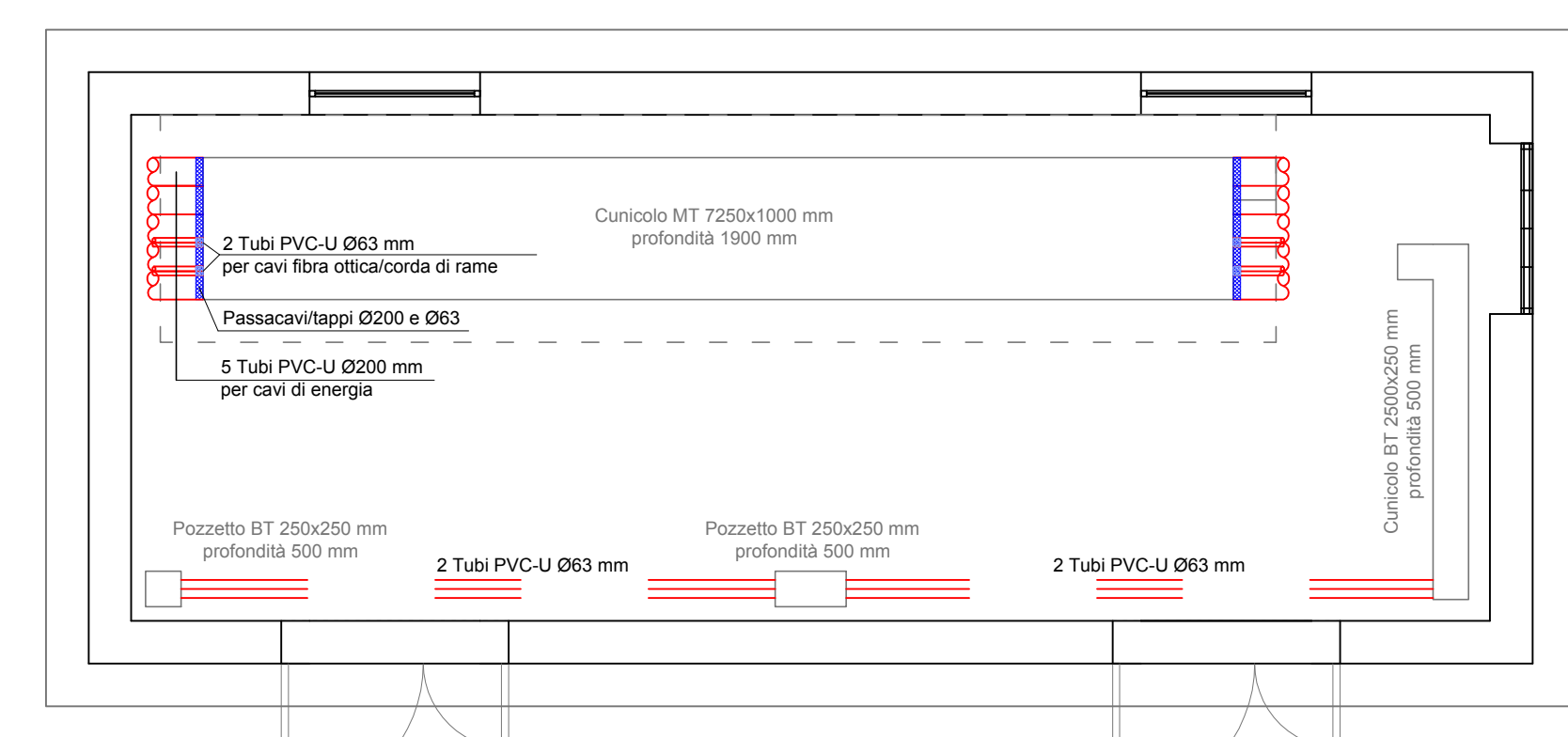
SEZIONE "B-B"



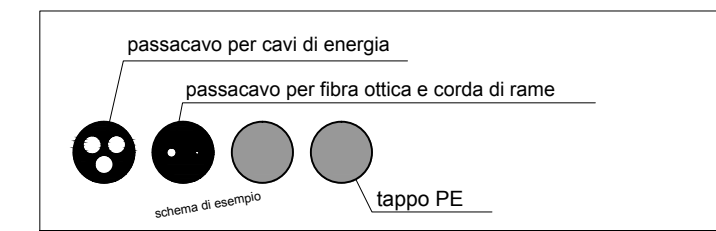
SEZIONE "C-C"



PIANTA TUBAZIONI



PARTICOLARI PASSACAVI



LE DIMENSIONI PER L'ESECUZIONE DEI FORI SUI PASSACAVI DOVRANNO ESSERE DESUNTE DALLE SPECIFICHE DEI COSTRUTTORI DEI CAVI ENERGIA/FIBRA OTTICA

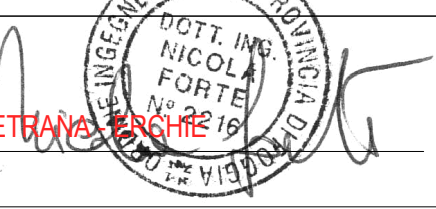
I TUBI LASCIATI LIBERI VERRANNO OPPORTUNAMENTE TAPPATI AD ENTRAMBE LE ESTREMITA'

PROPRONTE
REPOWER Renewable Spa
 Via Leonardo, 44
 30174 Mestre (VE)
 PROJECT MANAGER: Dott. Giuseppe Caricato



PROGETTAZIONE
TENPROJECT
 Tenproject Srl - via De Gasperi 61
 80138 S. Giorgio del Sannio (BN)
 Tel: +39 0824 937144 - Fax: +39 0824 937144
 tenproject.it - info@tenproject.it

N° COMMESSA **1459** NUOVO PARCO EOLICO "VEGLIE"
 PROVINCE DI LECCE - TARANTO - BRINDISI
 COMUNI DI SALICE SALENTINO - NARDO - PORTO CESAREO - AVETIA
 PROGETTO DEFINITIVO PER AUTORIZZAZIONE



CODICE ELABORATO
5.7
 NOMIE FILE
 1459-PD_A_5.7_TAV_00

REV.	DATA	DESCRIZIONE REVISIONE	FDM	MO	NF
00	05/2021	PRIMA EMISSIONE	FDM	MO	NF
		DESCRIZIONE REVISIONE	REDAITO	VERIFICA	APPROVAZIONE

Copyright - Rev. 00