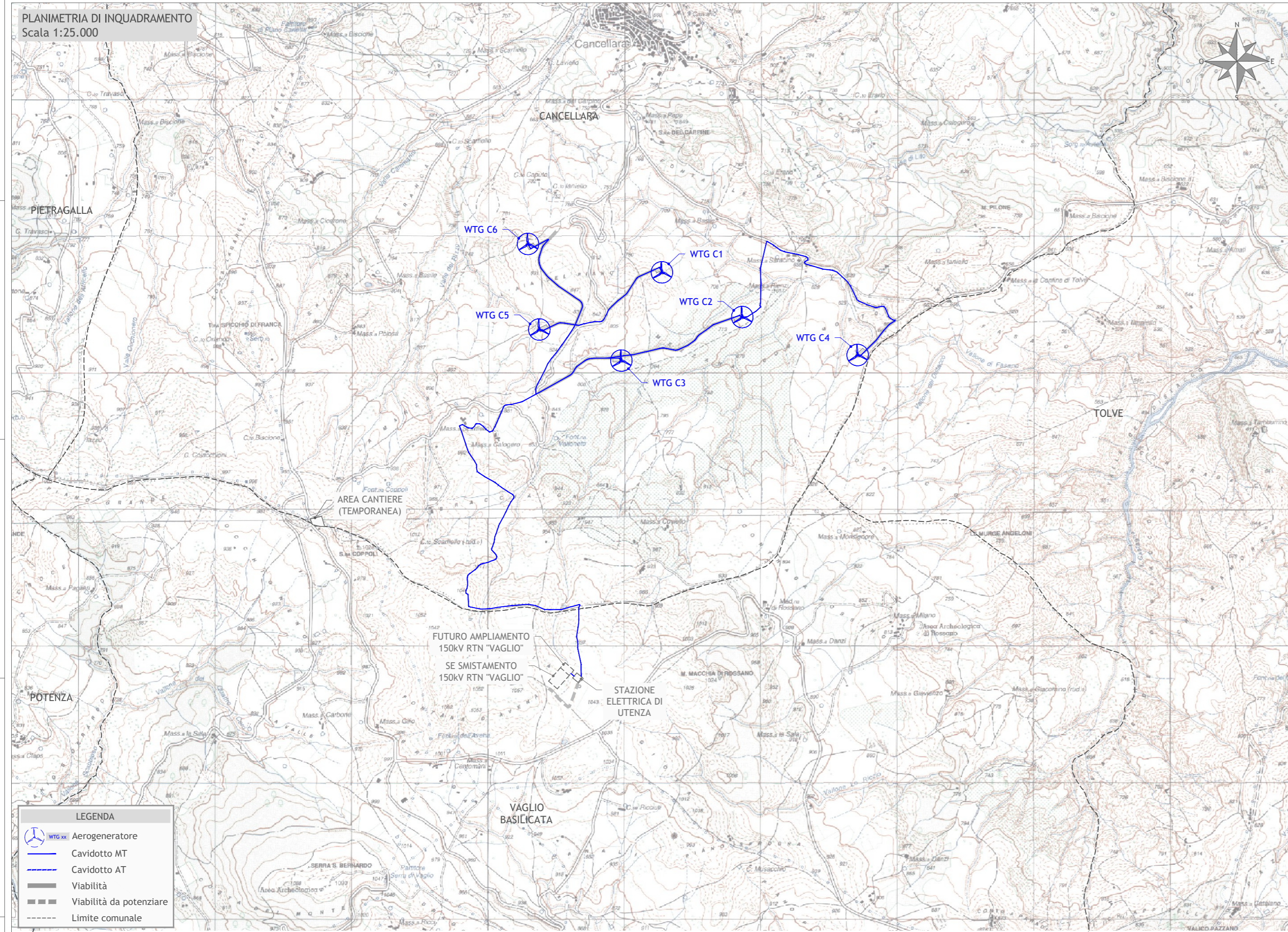


PLANIMETRIA DI INQUADRAMENTO
Scala 1:25.000



LEGENDA

- WTG xx Aerogeneratore
- Cavidotto MT
- Cavidotto AT
- Viabilità
- Viabilità da potenziare
- Limite comunale



Regione Basilicata
Provincia di Potenza
Comuni di Cancellara e Vaglio Basilicata



Impianto per la produzione di energia elettrica da fonte eolica avente potenza di connessione pari a 37,2 MW e relative opere connesse denominato "Vento del Carpine" sito nei Comuni di Cancellara e Vaglio Basilicata (PZ)

Titolo
COROGRAFIA DI INQUADRAMENTO DELL'AREA

Scala	Formato Stampa	Numero documento				
1:25.000	A3+	Commissa	Fase	Tipo doc.	Progr. doc.	Rev.
	Foglio	214301	D	D	0140	01
	1 di 1					

Proponente

FRI-EL

FRI-EL S.p.A.
Piazza della Rotonda 2
00186 Roma (RM)
fri-elspa@legalmail.it
P. Iva 01652230218
Cod. Fisc. 07321020153

PROGETTO DEFINITIVO

Elaborato

A.16.a.1.

Progettazione

PROGETTO ENERGIA

PROGETTO ENERGIA S.R.L.
Via Serra 6 63031 Asiano (AV)
Tel. +39 0825 891313
www.progettoenergia.biz - info@progettoenergia.biz

SERVIZI DI INGEGNERIA INTEGRATI
INTEGRATED ENGINEERING SERVICES



Sul presente elaborato sussiste il DIRITTO DI PROPRIETA'. Qualsiasi utilizzo non preventivamente autorizzato sarà perseguito ai sensi della normativa vigente.

Rev.	Data	Descrizione revisione	Redatto	Controllato	Approvato
00	28.06.2021	EMISSIONE	L. CONTE	A. CATALDO	M. LO RUSSO
01	15.07.2021	EMISSIONE PER AUTORIZZAZIONE	L. CONTE	A. CATALDO	M. LO RUSSO