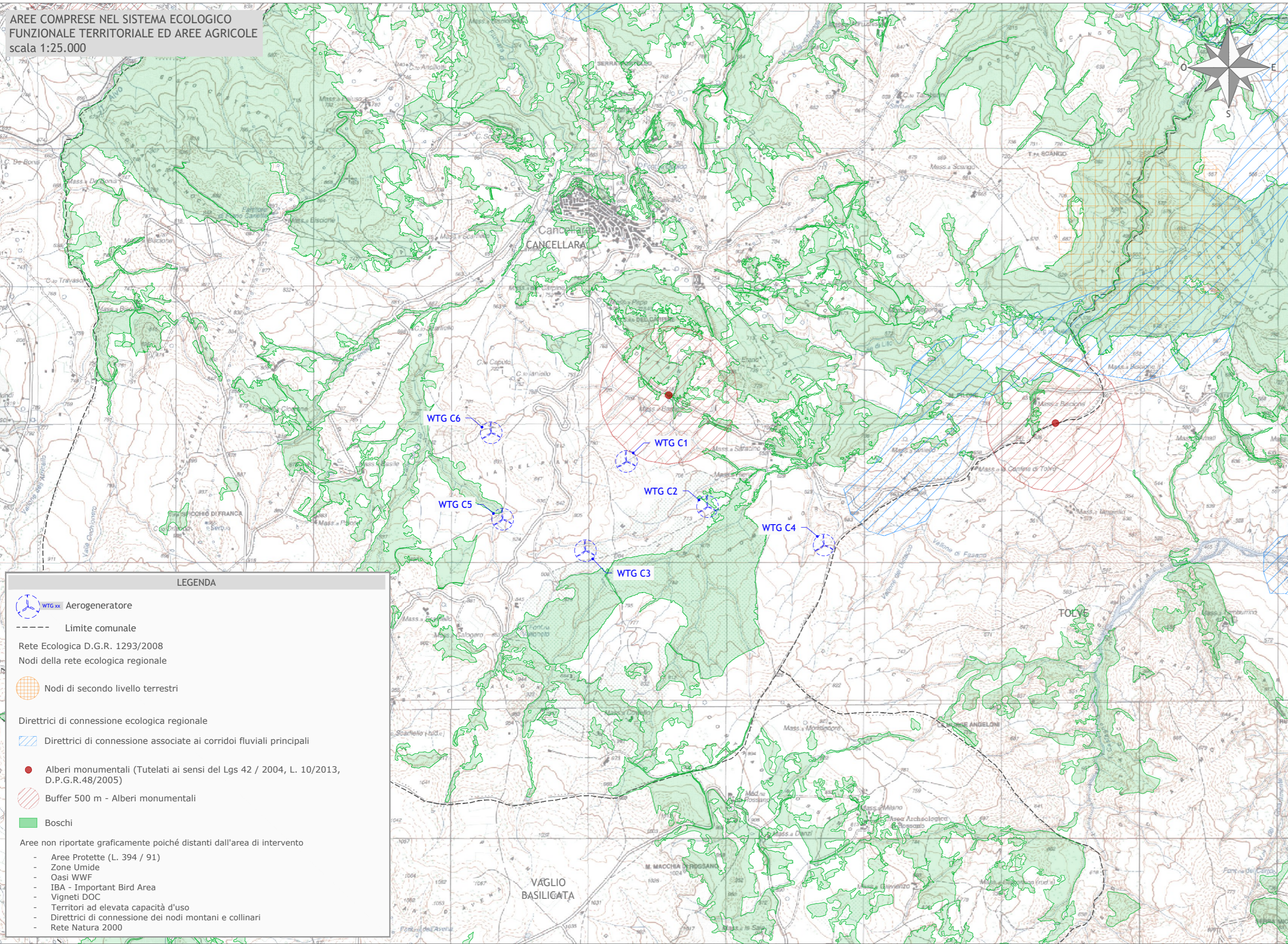


AREE COMPRESSE NEL SISTEMA ECOLOGICO  
FUNZIONALE TERRITORIALE ED AREE AGRICOLE  
scala 1:25.000



**LEGENDA**

- WTG xx Aerogeneratore
- Limite comunale
- Rete Ecologica D.G.R. 1293/2008
- Nodi della rete ecologica regionale
- Nodi di secondo livello terrestri
- Direttrici di connessione ecologica regionale
- Direttrici di connessione associate ai corridoi fluviali principali
- Alberi monumentali (Tutelati ai sensi del Lgs 42 / 2004, L. 10/2013, D.P.G.R.48/2005)
- Buffer 500 m - Alberi monumentali
- Boschi

Aree non riportate graficamente poiché distanti dall'area di intervento

- Aree Protette (L. 394 / 91)
- Zone Umide
- Oasi WWF
- IBA - Important Bird Area
- Vigneti DOC
- Territori ad elevata capacità d'uso
- Direttrici di connessione dei nodi montani e collinari
- Rete Natura 2000



Regione Basilicata  
Provincia di Potenza  
Comuni di Cancellara e Vaglio Basilicata



Impianto per la produzione di energia elettrica da fonte eolica avente potenza di connessione pari a 37,2 MW e relative opere connesse denominato "Vento del Carpine" sito nei Comuni di Cancellara e Vaglio Basilicata (PZ)

Titolo  
CARTA DEI VINCOLI - ANALISI DI COMPATIBILITA' PIEAR  
ALLEGATO C - SISTEMA ECOLOGICO FUNZIONALE TERRITORIALE ED AREE AGRICOLE

Scala	Formato Stampa	Numero documento
1:25.000	A3+	Commissa
	Foglio	Fase
	1 di 1	D
		Tipo doc.
		D
		Progr. doc.
		0154
		Rev.
		01

Proponente

**FRI-EL**

FRI-EL S.p.A.  
Piazza della Rotonda 2  
00186 Roma (RM)  
fri-elspa@legalmail.it  
P. Iva 01652230218  
Cod. Fisc. 07321020153

**PROGETTO DEFINITIVO**

Elaborato

A.16.a.4.5.

Progettazione

**PROGETTO ENERGIA**

PROGETTO ENERGIA S.R.L.  
Via Serra 6 83031 Ariano Irpino (AV)  
Tel. +39 0825 891313  
www.progettoenergia.biz - info@progettoenergia.biz

SERVIZI DI INGEGNERIA INTEGRATI  
INTEGRATED ENGINEERING SERVICES

Progettista

Ing. Massimo Lo Russo  
ISCRITTO ALL'ALBO  
PROFESSIONALE  
COL N° 1555  
ON 11/12/2014

Sul presente elaborato sussiste il DIRITTO DI PROPRIETA'. Qualsiasi utilizzo non preventivamente autorizzato sarà perseguito ai sensi della normativa vigente.

Rev.	Data	Descrizione revisione	Redatto	Controllato	Approvato
00	28.06.2021	EMISSIONE	S. P. IACOVIELLO	A. FIORENTINO	M. LO RUSSO
01	15.07.2021	EMISSIONE PER AUTORIZZAZIONE	S. P. IACOVIELLO	A. FIORENTINO	M. LO RUSSO