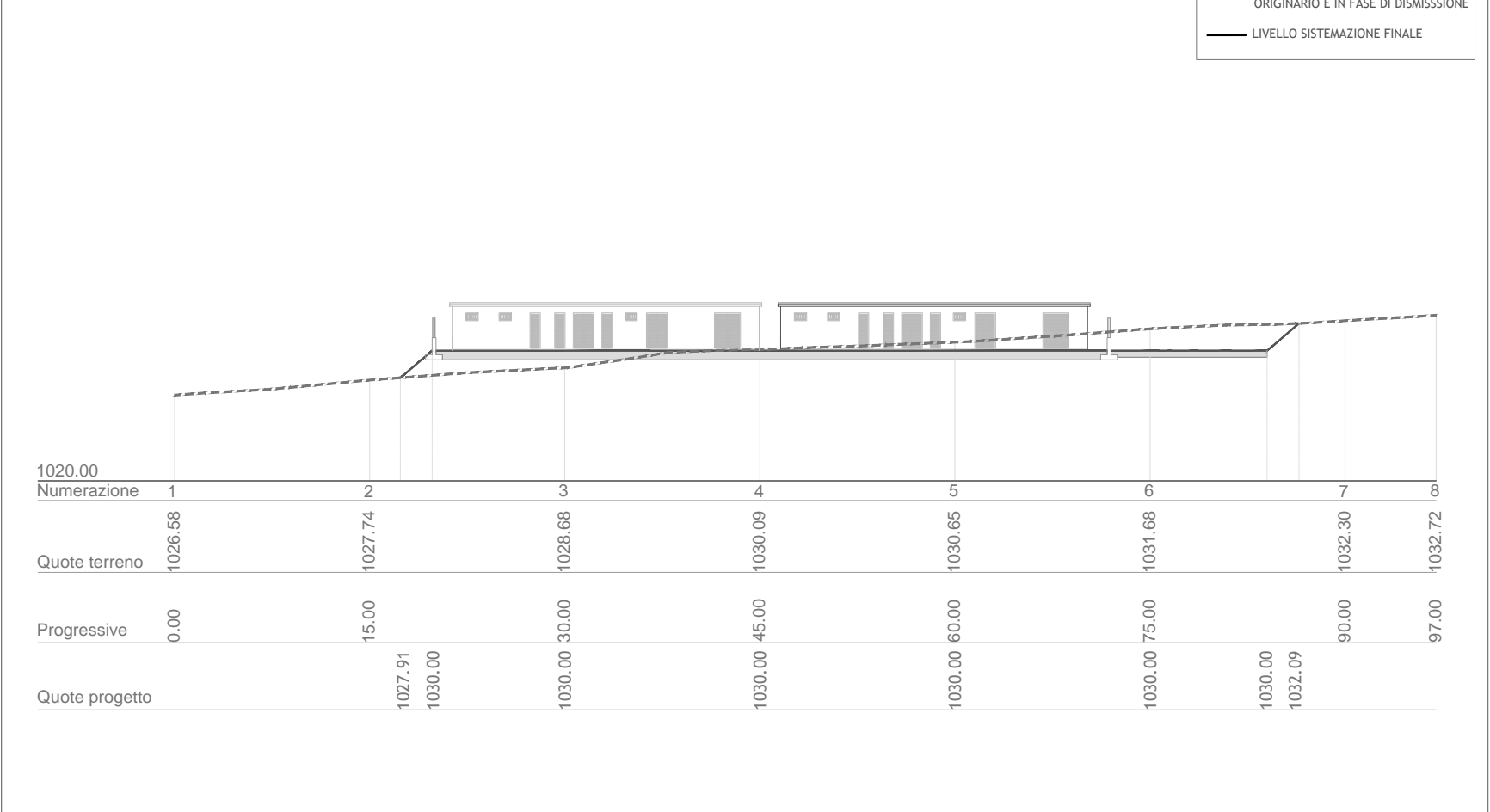
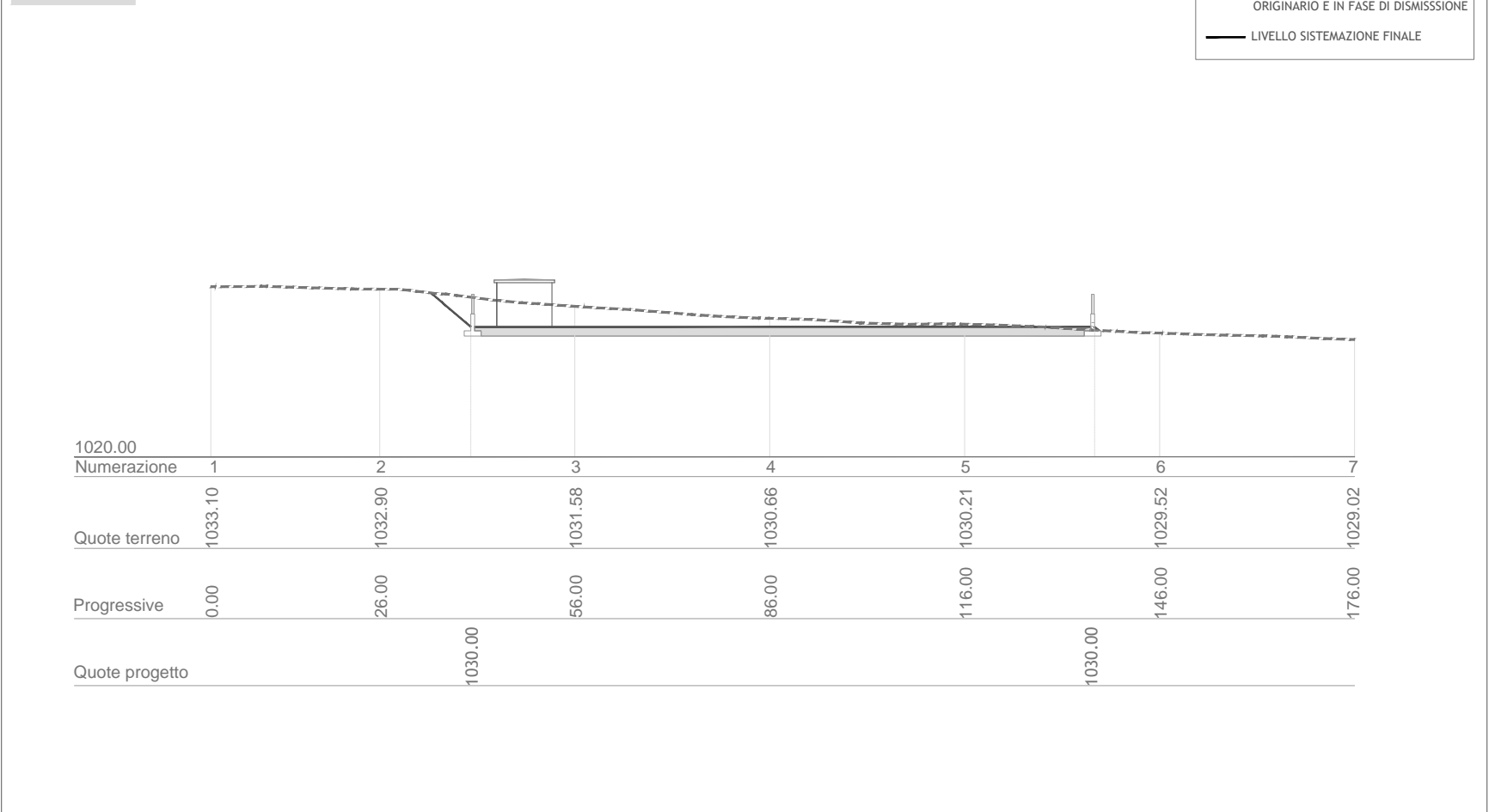


SEZIONE A-A  
Scala 1:500



SEZIONE B-B  
Scala 1:500



Regione Basilicata  
Provincia di Potenza  
Comuni di Cancellara e Vaglio Basilicata



Impianto per la produzione di energia elettrica da fonte eolica avente potenza di connessione pari a 37,2 MW e relative opere connesse denominato "Vento del Carpine" sito nei Comuni di Cancellara e Vaglio Basilicata (PZ)

TITOLO  
SEZIONI TRASVERSALI CORRENTI DI PROGETTO:  
STAZIONE ELETTRICA DI UTENZA

Scala	Formato Stampa	Numero documento
1:500 1:1.000	A3+ Foglio 1 di 1	Commissa 2 1 4 3 0 1 Fase D Tipo doc. D Progr. doc. 0 2 1 6 Rev. 0 1

Proponente

FRI-EL S.p.A.  
Piazza della Rotonda 2  
00186 Roma (RM)  
fri-elspa@legalmail.it  
P. Iva 01652230218  
Cod. Fisc. 07321020153

PROGETTO DEFINITIVO

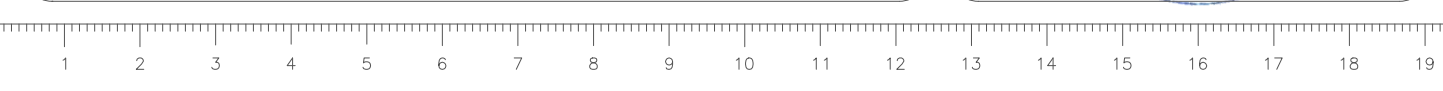
Elaborato  
A.16.a.17.7.

Progettazione

PROGETTO ENERGIA S.R.L.  
Via Serra G 83031 Ariano Irpino (AV)  
Tel. +39 0825 891313  
www.progettoenergia.biz - info@progettoenergia.biz

SERVIZI DI INGEGNERIA INTEGRATI  
INTEGRATED ENGINEERING SERVICES

Progettista



Sul presente elaborato sussiste il DIRITTO DI PROPRIETA'. Qualsiasi utilizzo non preventivamente autorizzato sarà perseguito ai sensi della normativa vigente.

Rev.	Data	Descrizione revisione	Redatto	Controllato	Approvato
00	28.06.2021	EMISSIONE	L. CONTE	G. LO RUSSO	M. LO RUSSO
01	15.07.2021	EMISSIONE PER AUTORIZZAZIONE	L. CONTE	G. LO RUSSO	M. LO RUSSO