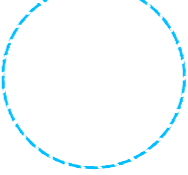

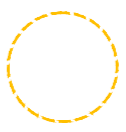







- 


Raggio 500m (2,5 volte l'altezza massima della pala)  
Distanza minima di ogni aerogeneratore dalle abitazioni determinata in base ad una verifica di compatibilità acustica, di Shadow-Flickering, di sicurezza in caso di rottura accidentale degli organi rotanti.
- 

Abitazioni (Art. 3 comma c) del Disciplinare del PIEAR)
- 

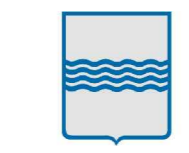
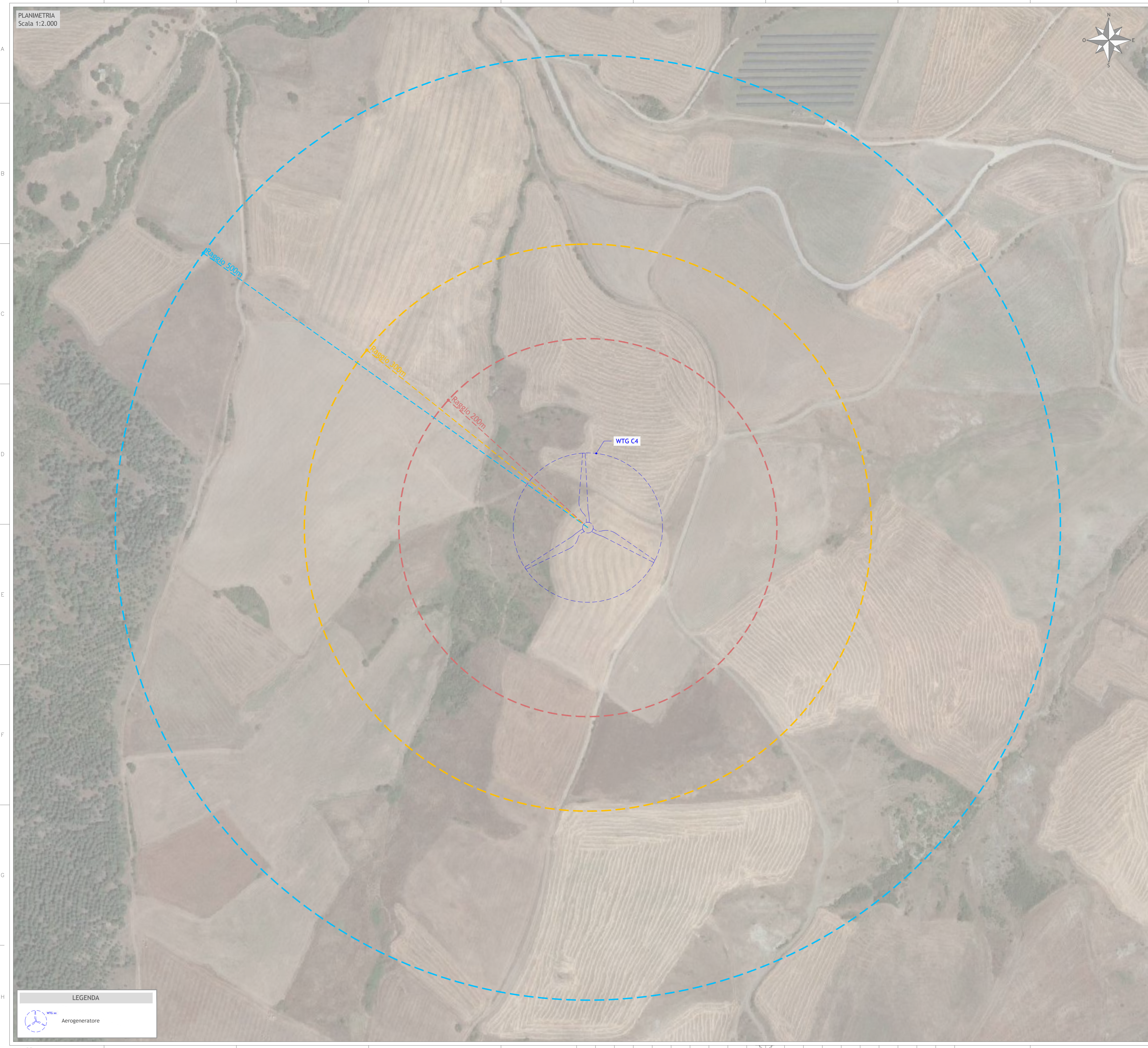
Raggio 300m  
Distanza minima da edifici subordinata a studi di compatibilità acustica, di Shadow-Flickering, di sicurezza in caso di rottura accidentale degli organi rotanti.  
Distanza minima da strade statali e autostrade subordinata a studi di sicurezza in caso di rottura accidentale degli organi rotanti.
- 

Edifici (Art. 3 comma d) del Disciplinare del PIEAR)
- 

Strade statali e autostrade
- 

Raggio 200m  
Distanza minima da strade provinciali e di accesso alle abitazioni subordinata a studi di sicurezza in caso di rottura accidentale degli organi rotanti.
- 

Strade provinciali e di accesso alle abitazioni (Art. 3 comma e) del Disciplinare del PIEAR)



Regione Basilicata  
Provincia di Potenza  
Comuni di Cancellara e Vaglio Basilicata



Impianto per la produzione di energia elettrica da fonte eolica avente potenza di connessione pari a 37,2 MW e relative opere connesse denominato "Vento del Carpine" sito nei Comuni di Cancellara e Vaglio Basilicata (PZ)

TITOLO  
PLANIMETRIA CON INDIVIDUAZIONE DI TUTTE LE INTERFERENZE  
REQUISITI DI SICUREZZA PIEAR - WTG C4

Scala	Formato Stampa	Numero documento
1:2.000	A1	
	Foglio	Commissa
	1 DI 1	214301
		Fase
		D
		Tipo doc.
		D
		Progr. doc.
		0237
		Rev.
		01

Proponente



FRI-EL S.p.A.  
Piazza della Rotonda 2  
00186 Roma (RM)  
fri-elspa@legalmail.it  
P. Iva 01652230218  
Cod. Fisc. 07321020153

PROGETTO DEFINITIVO

Elaborato

A.16.a.20.8.

Progettazione




PROGETTO ENERGIA S.R.L.  
Via Roma 41 00010 Albano Laziale (RM)  
Tel. +39 0621 891313  
www.progettoenergia.it - info@progettoenergia.it  
SERVIZI DI INGEGNERIA INTEGRATI  
INTEGRATED ENGINEERING SERVICES

Progettista



MASSIMO LO RUSSO  
ISCRITTO ALL'ALBO  
PROFESSIONALE  
COL. N. 1555  
01/01/2000

LEGENDA



Aerogeneratore

Sul presente elaborato sussiste il DIRITTO DI PROPRIETA'. Qualsiasi utilizzo non preventivamente autorizzato sarà perseguito ai sensi della normativa vigente.

Rev.	Data	Descrizione revisione	Redatto	Controllato	Approvato
00	28.06.2021	EMISSIONE	L. CONTE	G. LO RUSSO	M. LO RUSSO
01	15.07.2021	EMISSIONE PER AUTORIZZAZIONE	L. CONTE	G. LO RUSSO	M. LO RUSSO