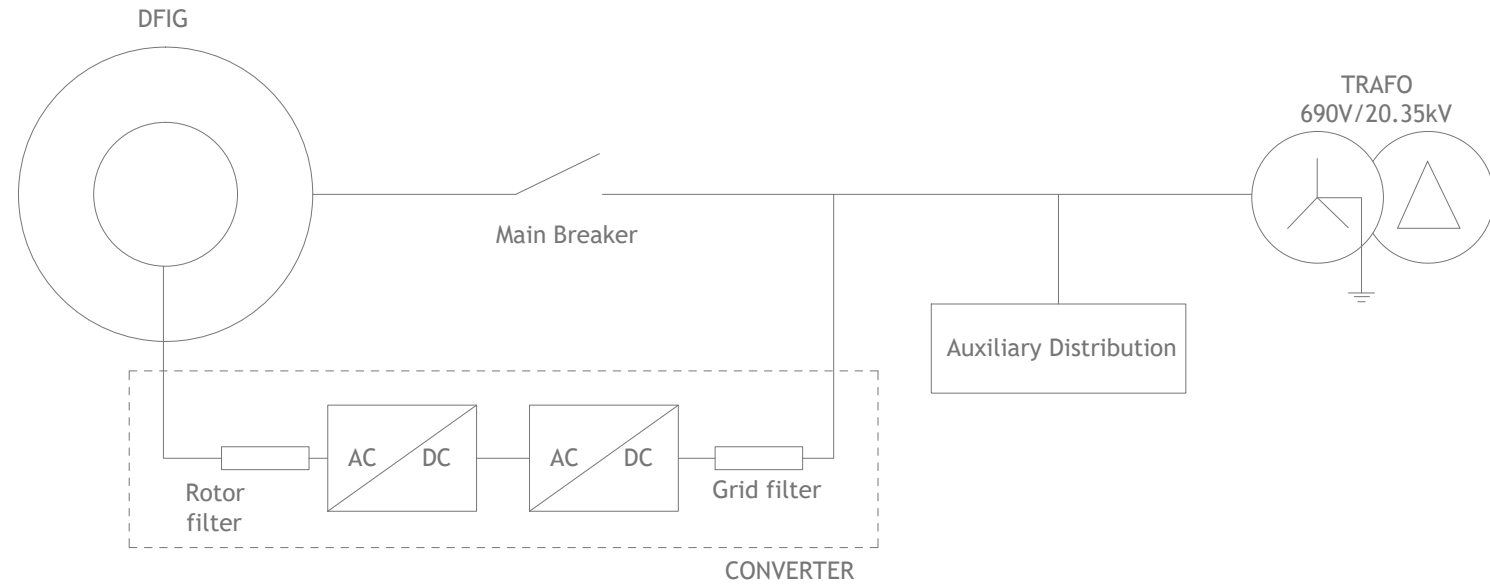


SCHEMA TIPO AEROGENERATORI



Regione Basilicata
 Provincia di Potenza
 Comuni di Cancellara e Vaglio Basilicata



Impianto per la produzione di energia elettrica da fonte eolica avente potenza di connessione pari a 37,2 MW e relative opere connesse denominato "Vento del Carpine" sito nei Comuni di Cancellara e Vaglio Basilicata (PZ)

Titolo
 SCHEMI FUNZIONALI DEI SINGOLI AEROGENERATORI

Scala	Formato Stampa	Numero documento	
-	A3	Commissa	Fase
	Foglio	Tipo doc.	Progr. doc.
	1 di 1	214301	D
		D	0273
			01

Proponente
FRI-EL
 FRI-EL S.p.A.
 Piazza della Rotonda 2
 00186 Roma (RM)
 fri-elspa@legalmail.it
 P. Iva 01652230218
 Cod. Fisc. 07321020153

PROGETTO DEFINITIVO

Elaborato
 A.16.b.3.

Progettazione

PROGETTO ENERGIA S.R.L.
 Via Serra 6 83031 Ariano Irpino (AV)
 Tel. +39 0825 891313
 www.progettoenergia.biz - info@progettoenergia.biz
 SERVIZI DI INGEGNERIA INTEGRATI
 INTEGRATED ENGINEERING SERVICES

Progettista


Sul presente elaborato sussiste il DIRITTO di PROPRIETA'. Qualsiasi utilizzo non preventivamente autorizzato sarà perseguito ai sensi della normativa vigente.

Rev.	Data	Descrizione revisione	Redatto	Controllato	Approvato
00	28.06.2021	EMISSIONE	L. CONTE	D. LO RUSSO	M. LO RUSSO
01	15.07.2021	EMISSIONE PER AUTORIZZAZIONE	L. CONTE	D. LO RUSSO	M. LO RUSSO