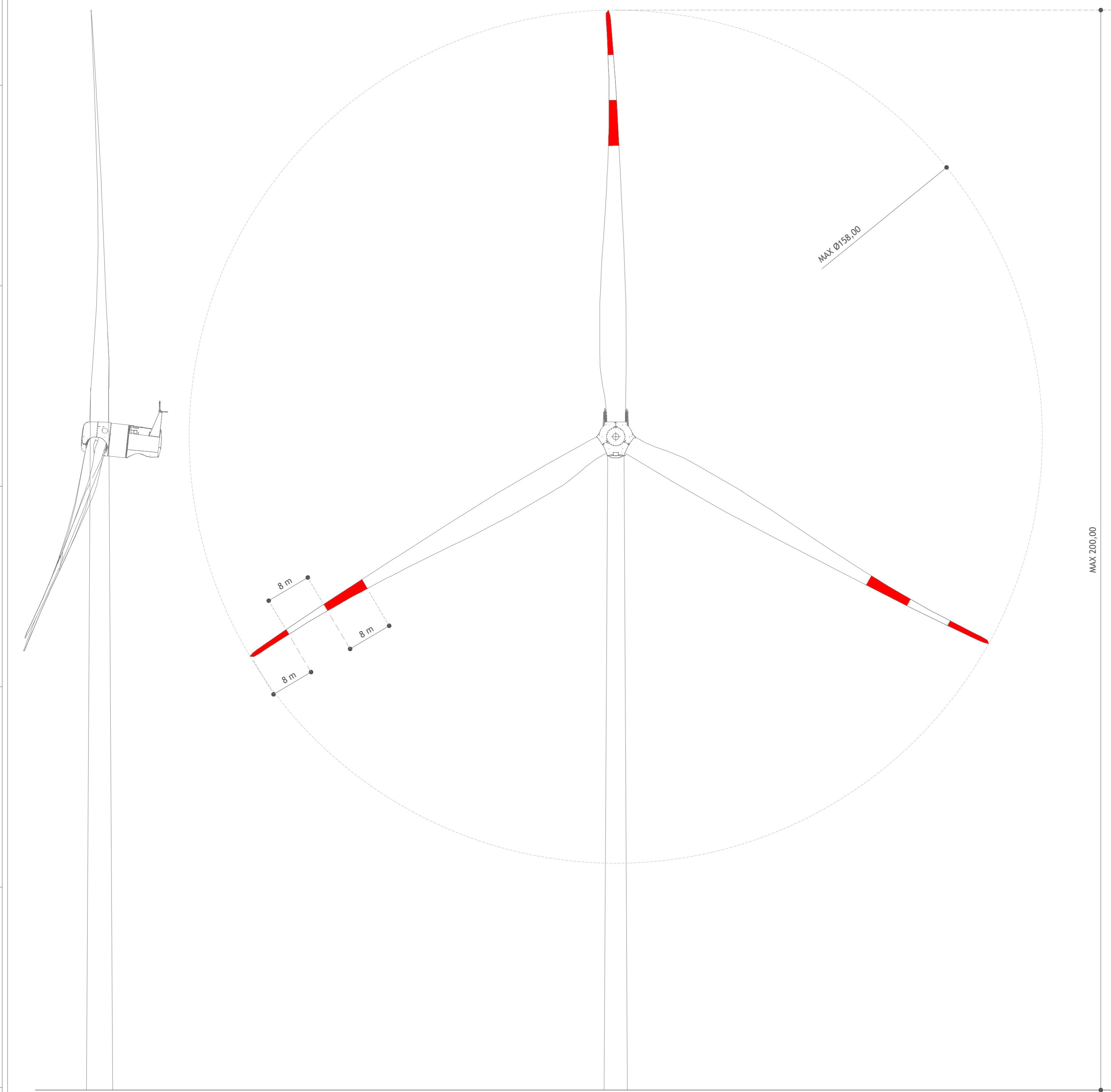
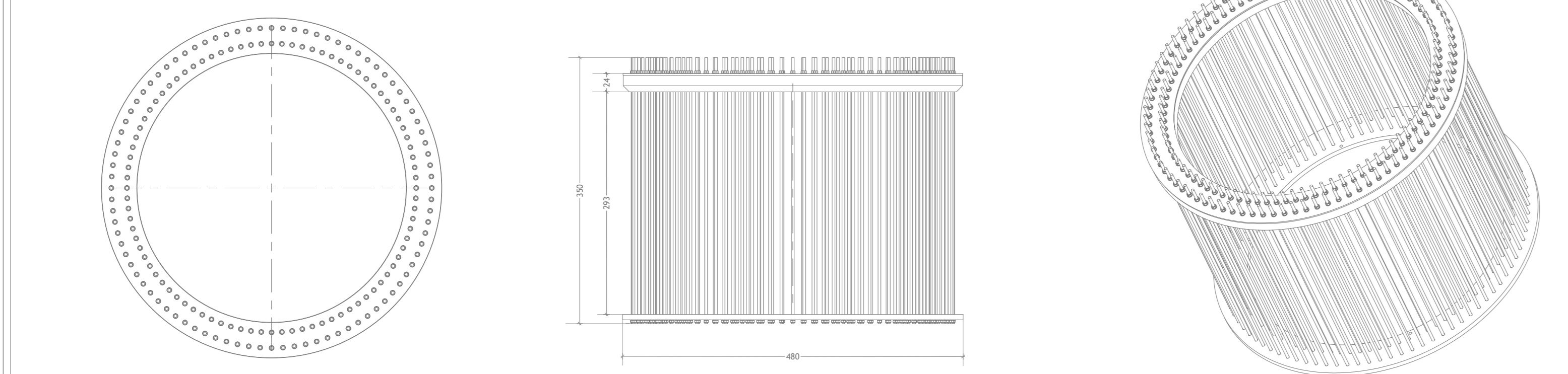


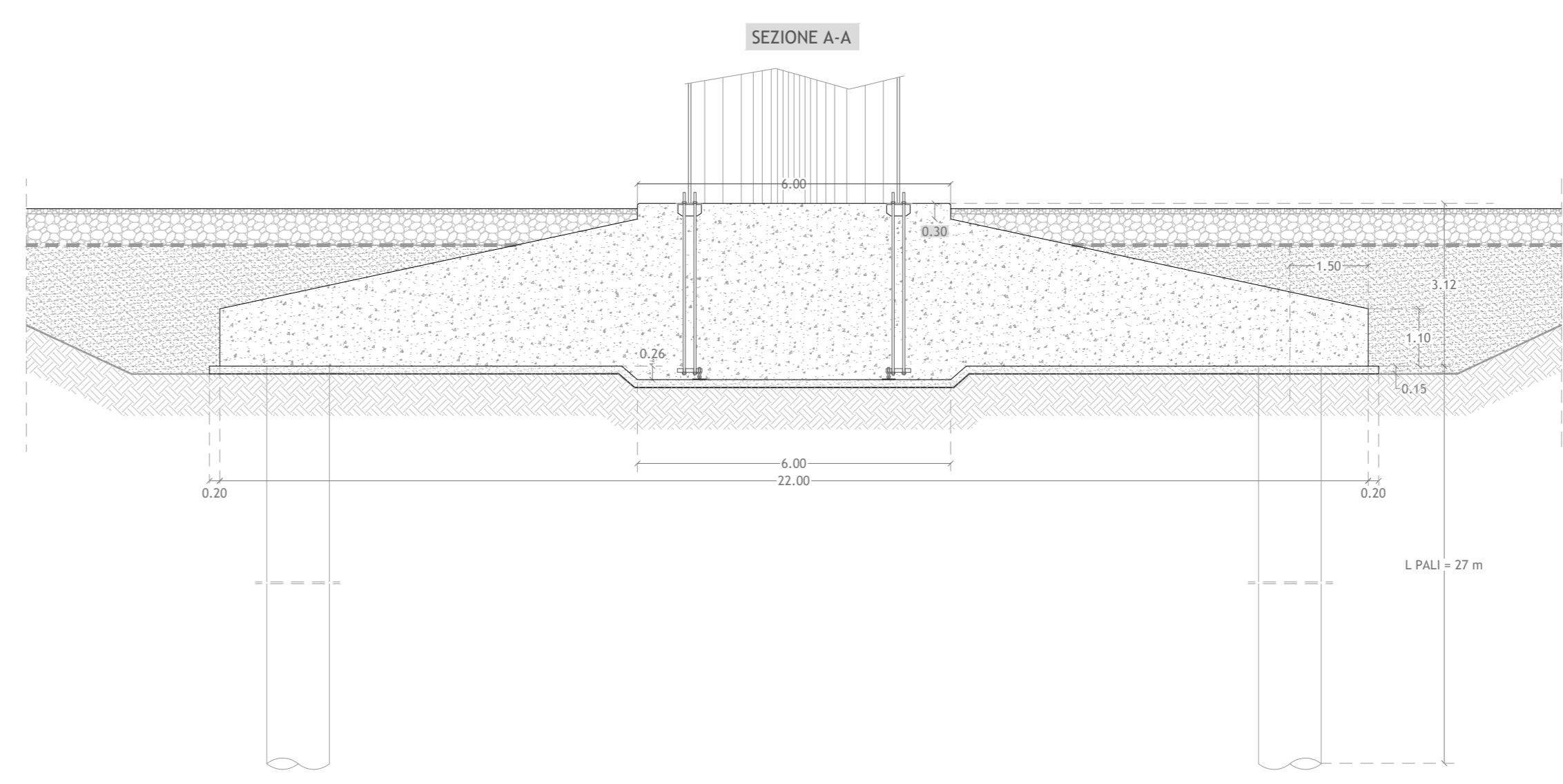
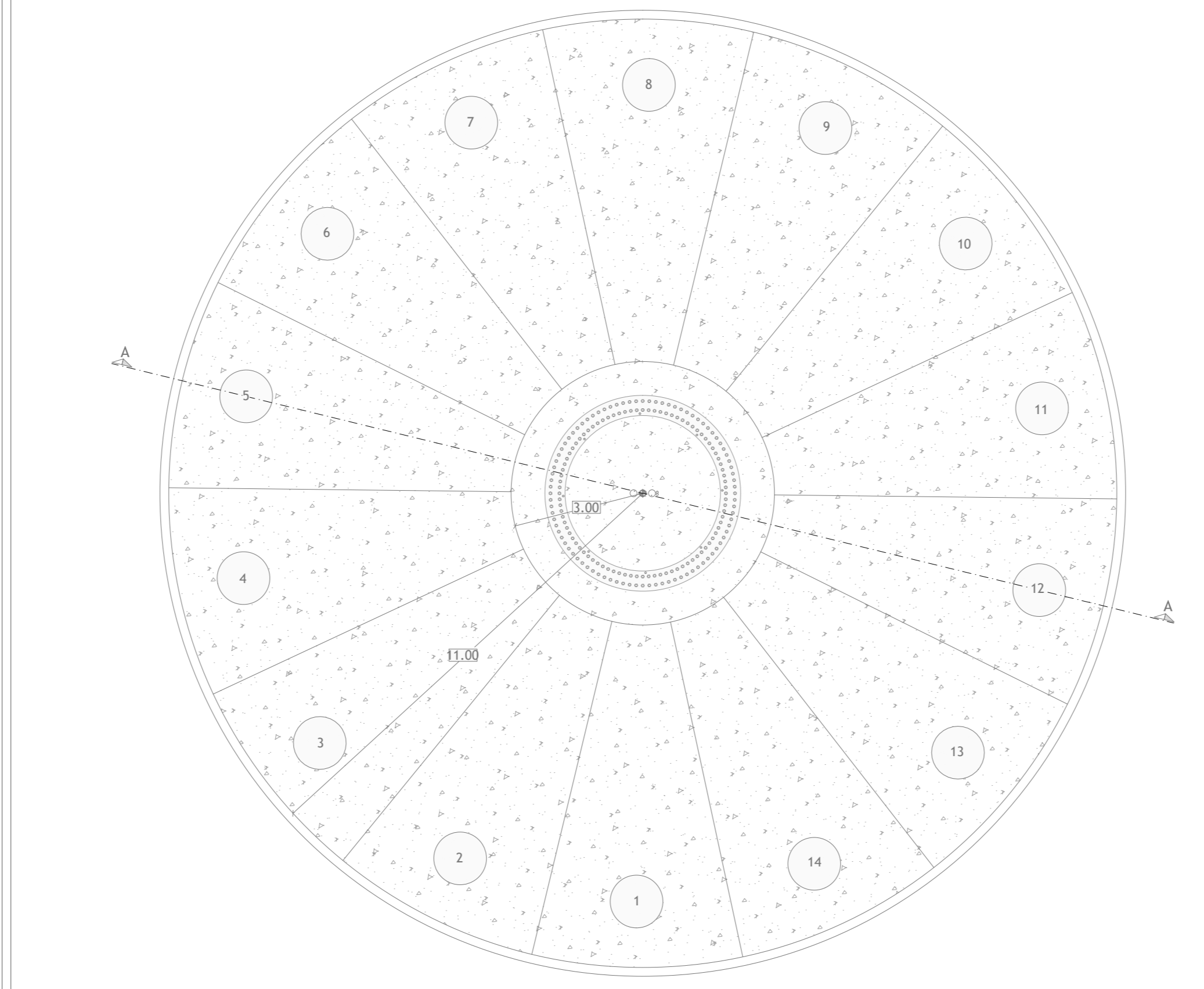
DETTAGLI AEROGENATORE
Scala 1:500



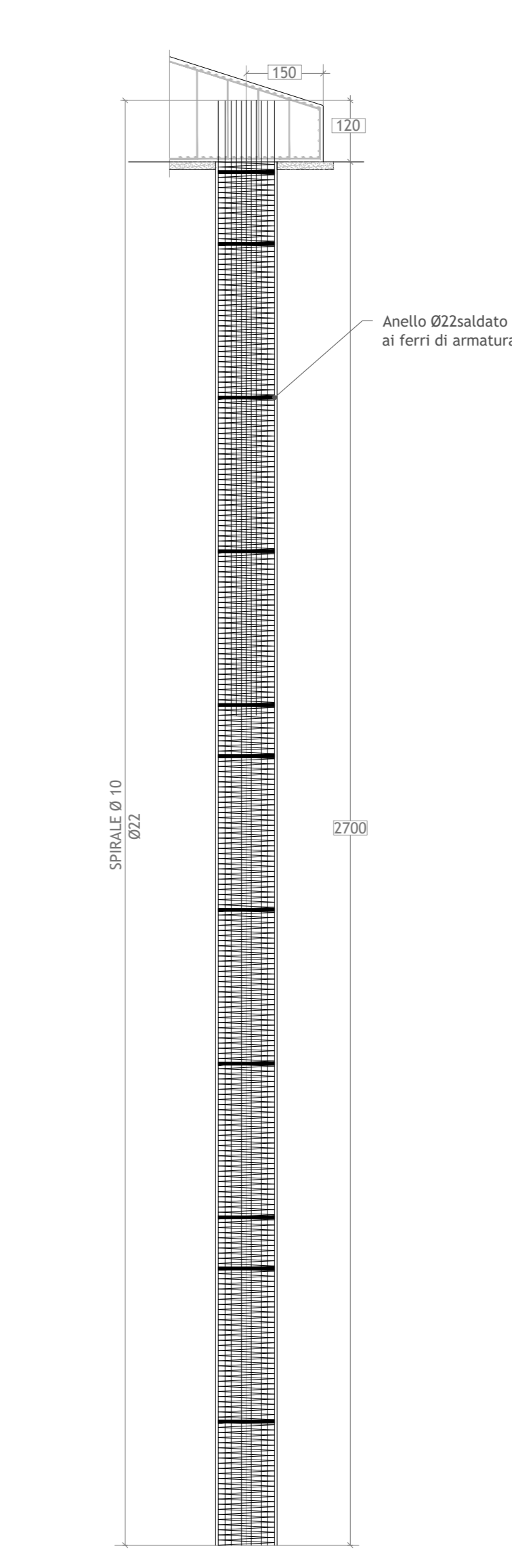
SISTEMA DI ANCORAGGIO - ANCHOR CAGE
Scala 1:50



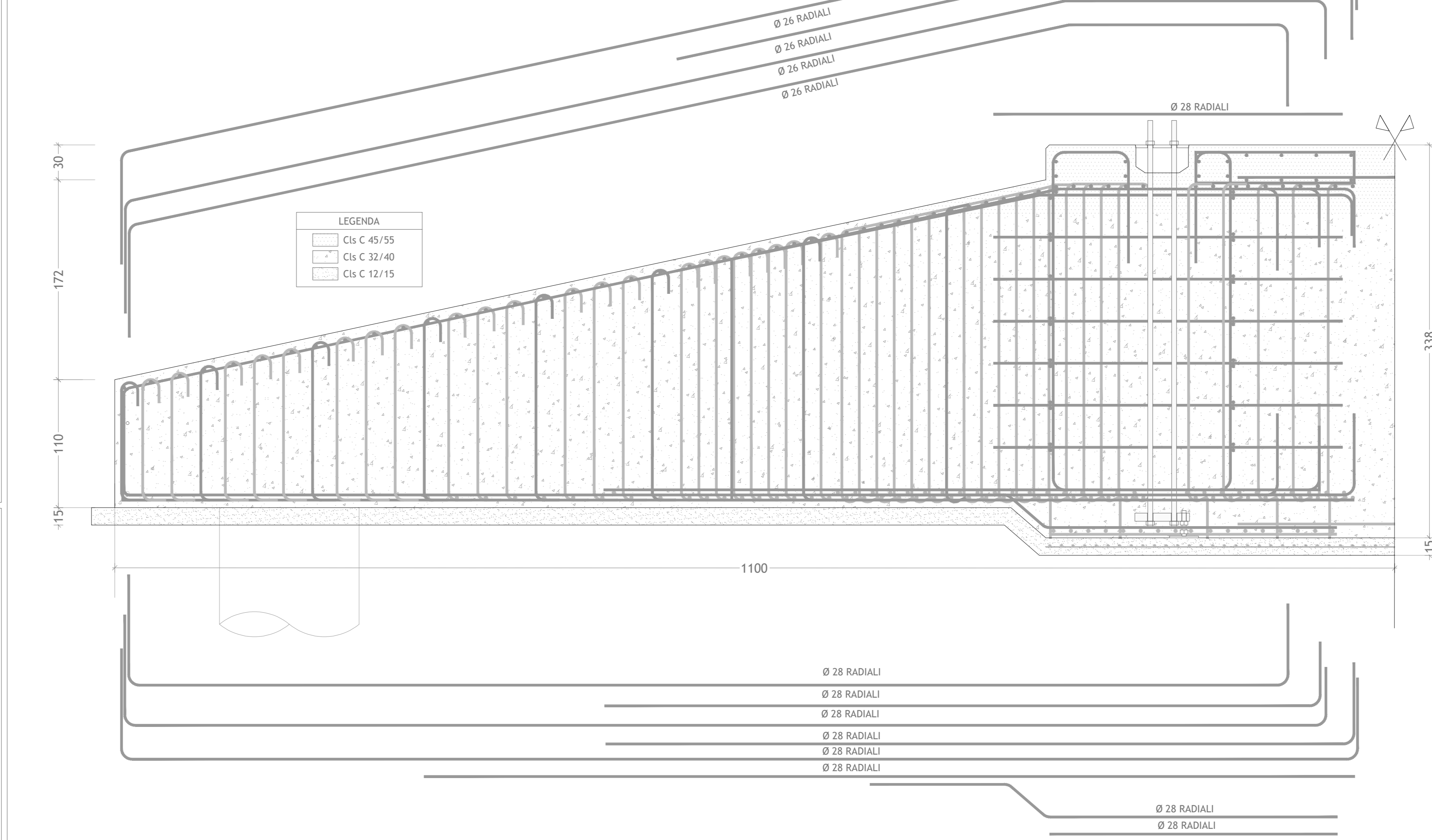
AEROGENATORE
Scala 1:100



DETTAGLIO ARMATURA PALI
Scala 1:100



ARMATURA AEROGENATORE
Scala 1:25



Regione Basilicata
Provincia di Potenza
Comuni di Cancellara e Vaglio Basilicata

Impianto per la produzione di energia elettrica da fonte eolica avente potenza di connessione pari a 37,2 MW e relative opere connesse denominato "Vento del Carpine" sito nei Comuni di Cancellara e Vaglio Basilicata (PZ)

DISEGNI ARCHITETTONICI AEROGENERATORI E
PARTICOLARI SISTEMI DI ANCORAGGIO - AEROGENATORE TIPO

Scala	Formato Stampa	Numero documento		Commissa	Fase	Tipo doc.	Progr. doc.	Rev.
1:500-1:100 1:50-1:25	A1+	1 di 1		214301	D	D	0291	01

Proprietario

FRI-EL

FRI-EL S.p.A.
Piazza della Rotonda 2
00186 Roma (RM)
fri-elspa@legalmail.it
P. Iva 01652230218
Cod. Fisc. 07321020153

PROGETTO DEFINITIVO

Elaborato

A.16.b.8.

Progettazione

PROGETTO ENERGIA S.R.L.

Via Sema 8 82021 - Arzano (BN)
Tel. 0874 801111
www.progettoenergia.it
SERVIZI DI INGEGNERIA INTEGRATI

Progettista

PROGETTO ENERGIA

ING. MASSIMO LO RUSSO
REG. INGEG. 1555

Rev.	Data	Descrizione revisione	Redatto	Controllato	Approvato
00	04.06.2021	EMISSIONE	L. CONTE	D. LO RUSSO	M. LO RUSSO
01	15.07.2021	EMISSIONE PER AUTORIZZAZIONE	L. CONTE	D. LO RUSSO	M. LO RUSSO