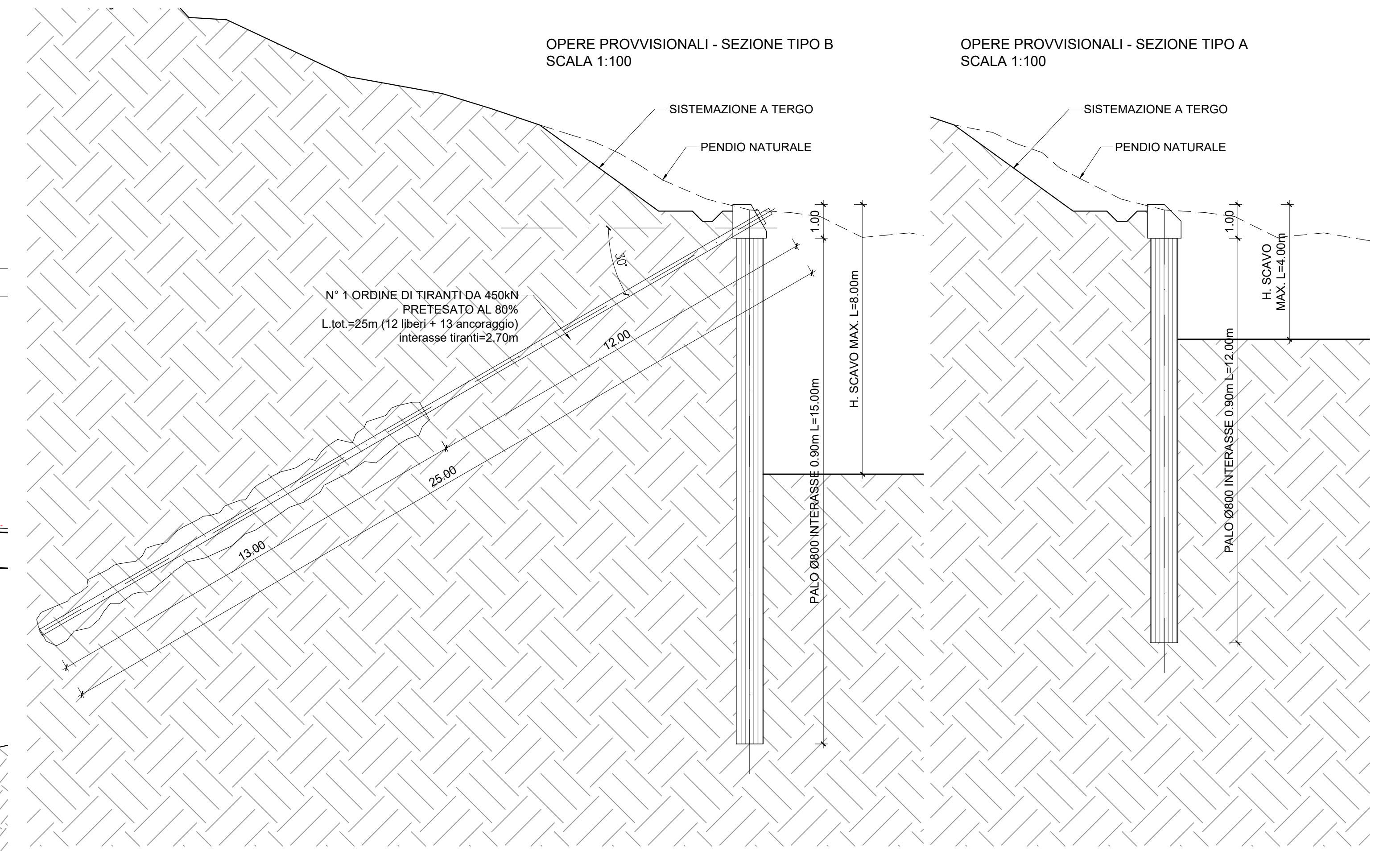
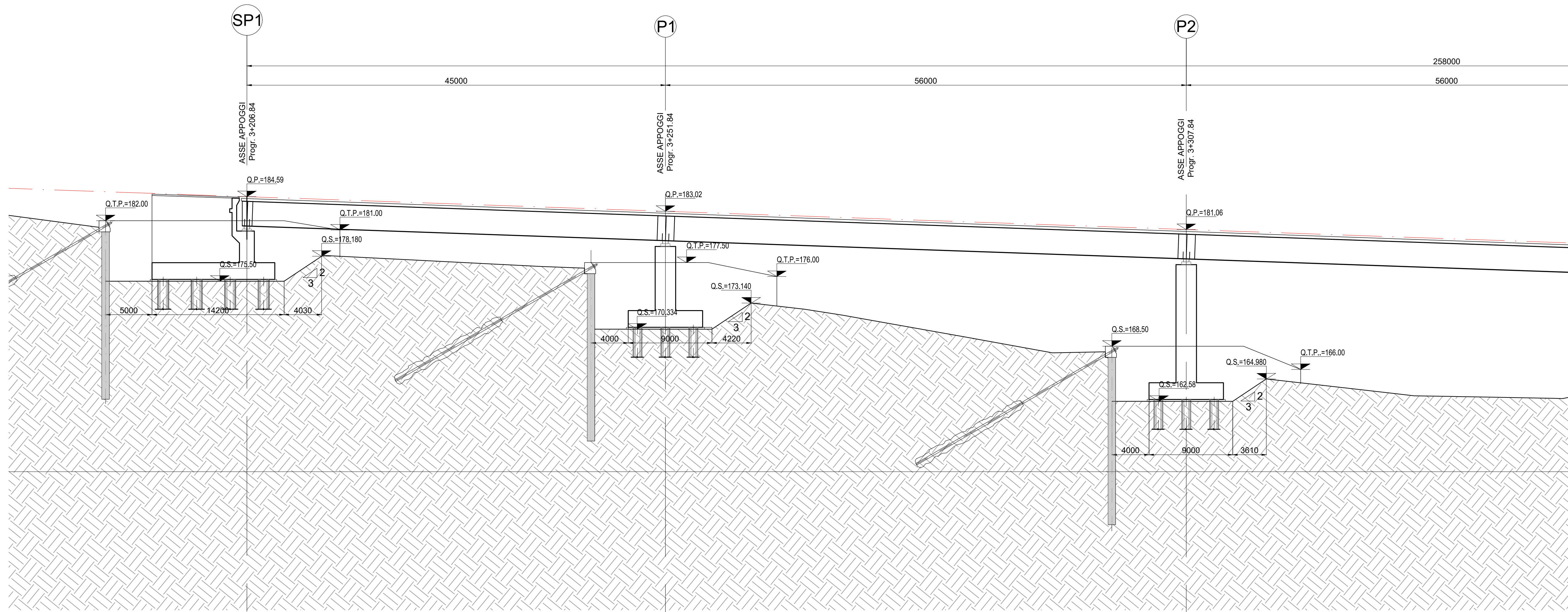


PROFILO LONGITUDINALE
SCALA 1:250

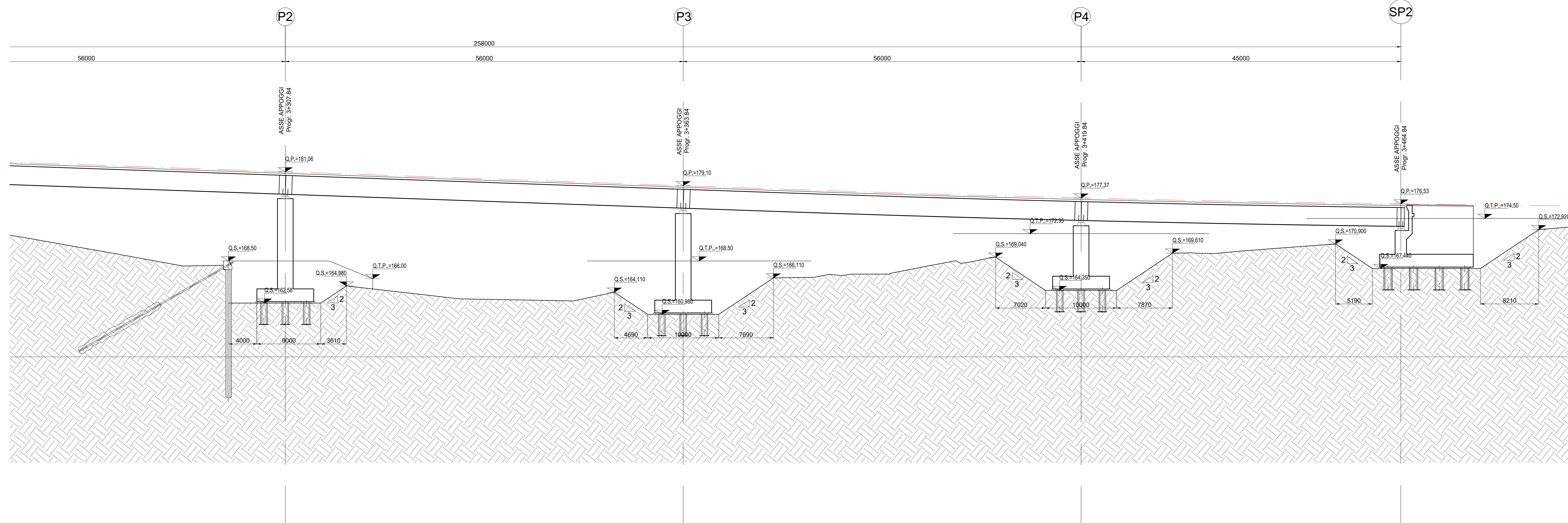


CARATTERISTICHE DEI MATERIALI:

- CALCESTRUZZO PER PALI E CORDOLO:**
- CALCESTRUZZO UNI EN 206-1
 - Classe di resistenza: C25/30
 - Classe di consistenza: S5 (per i pali)
 - Diametro max inerti: S3 (per le travi)
 - Copriferro minimo: 50mm
- ACCIAIO PER ARMATURE:**
- ACCIAIO IN BARRE PER C.A.
 - B450C controllato in stabilimento
 - tensione caratteristica a rottura, ftk: 540 MPa
 - tensione caratteristica di snervamento, fyk: 450 MPa
- TIRANTI IN ACCIAIO A TREFOLI:**
- Diametro trefolo: Ø0.6"
 - Tensione caratteristica di rottura, fptk: 1860 MPa
 - Tensione caratteristica corrisp. ad una deformazione dell'1% sotto carico, fp(1)k: 1670 MPa
- MISCELE DI INIEZIONE:**
- MISCELE CEMENTIZIE PER INIEZIONI TIRANTI
- Cemento tipo II A-L, 42,5R con filler
 - Rapporto a/c ≤ 0.5
 - Classe C20/25
 - Additivo antritrico
- PENDENZA SCAVI 3/4**

TABELLA DELLE INCIDENZE

ARMATURA PALI	110 kg/m ³
ARMATURA CORDOLO	110 kg/m ³



ASSE VIARIO MARCHE - UMBRIA E QUADRILATERO DI PENETRAZIONE INTERNA
Sublotto 2.2: Intervalliva Macerata - allaccio funzionale della SS77 alla città di Macerata alle località "La Pieve" e "Mattei"

PROGETTO DEFINITIVO

<p>IL GEOLOGO</p> <p>Dott. Geol. Salvatore Marino Ordine dei geologi della Regione Lazio n. 1069</p>	<p>I PROGETTISTI SPECIALISTICI</p> <p>Ing. Ambrogio Signorilli Ordine Ingegneri Provincia di Roma n. A35111</p> <p>Ing. Moreno Parfili Ordine Ingegneri Provincia di Perugia n. A2657</p>	<p>PROGETTAZIONE ATI:</p> <p>(Mandataria)</p> <p>Ing. Valerio Guidobaldi Ordine Ingegneri Provincia di Roma n. A30025</p> <p>Ing. Giuseppe Resto Ordine Ingegneri Provincia di Roma n. 20629</p>	<p>INGEGNERIA</p> <p>GESTIONE PROGETTI INGEGNERIA srl</p> <p>costruttori</p> <p>engeko</p>
--	---	--	--

OPERE D'ARTE MAGGIORI
TRATTO 2 - VIADOTTO PIEVE

Pianta scavi ed opere provvisorie - tav 2 di 3

CODICE PROGETTO	LO703.MC.D.P.VI504.00.STR.FSE.002.B	REVISIONE	SCALA
OPERA	LOTTO STATO SETTORE	DISCIPLINA	TIPO DOC. N° PROGRESS.
LO703	MC D P	VI50400STRFSE	002 B
REV.	DESCRIZIONE	DATA	REDDATO VERIFICATO APPROVATO
B	Revisione a seguito alle istruttorie Prot. QM 0002937	Nov. 2020	Muller Guiducci
A	Emissione	Marzo 2020	Muller Guiducci