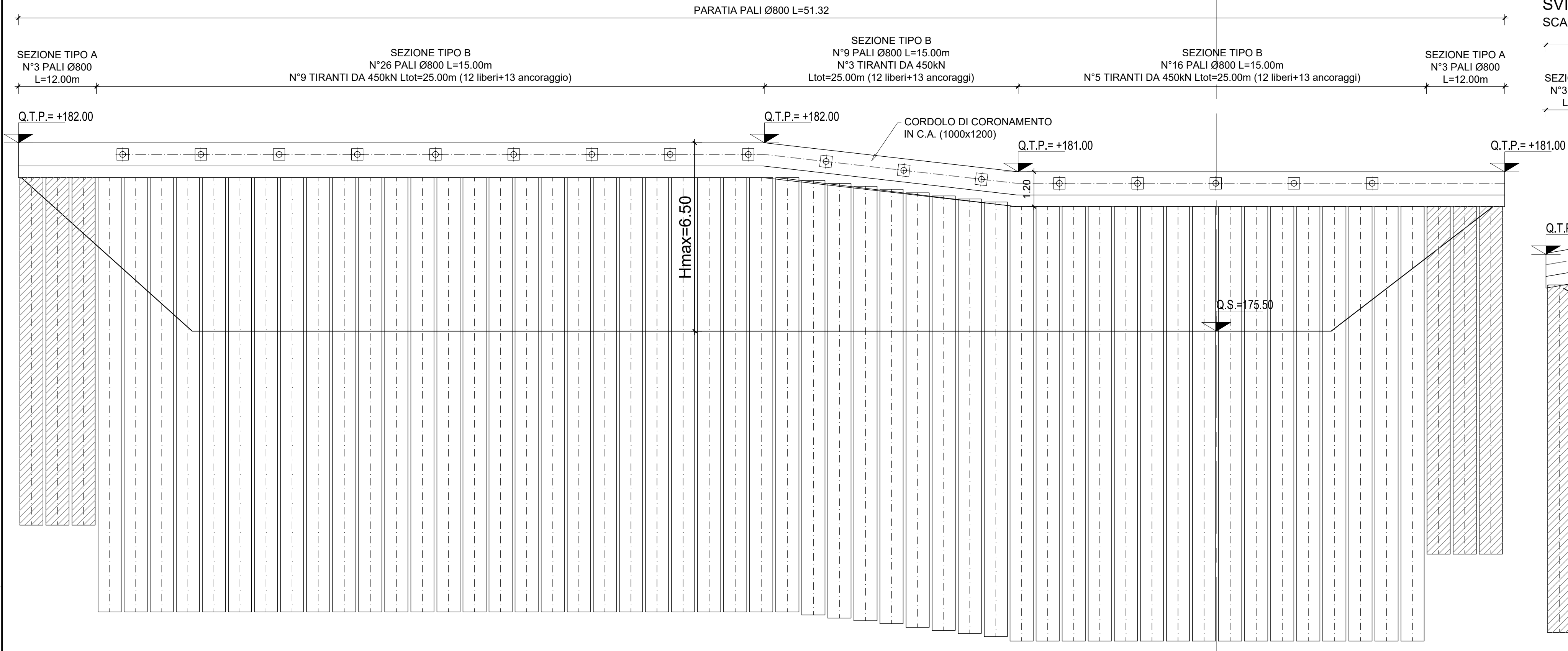
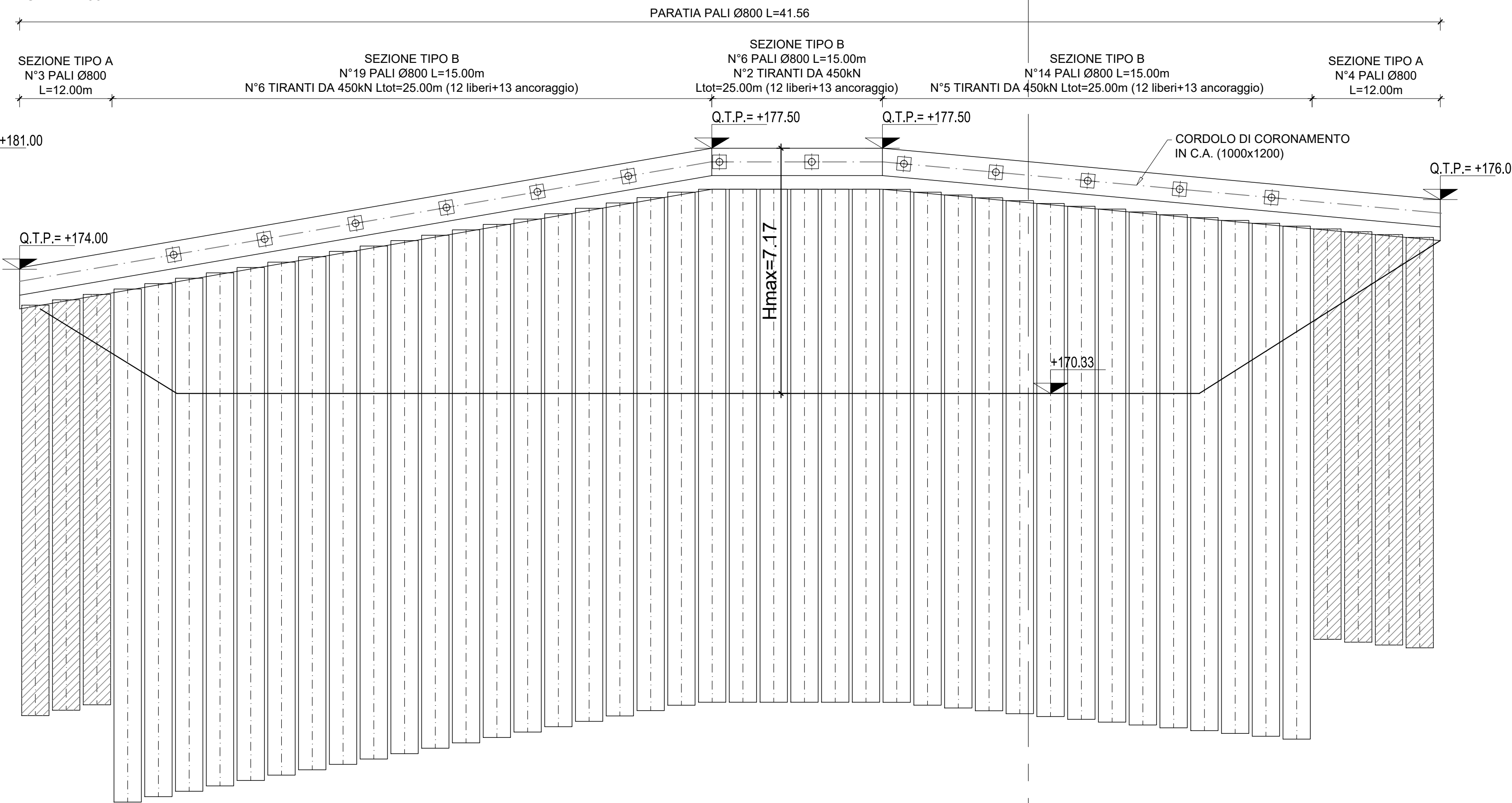


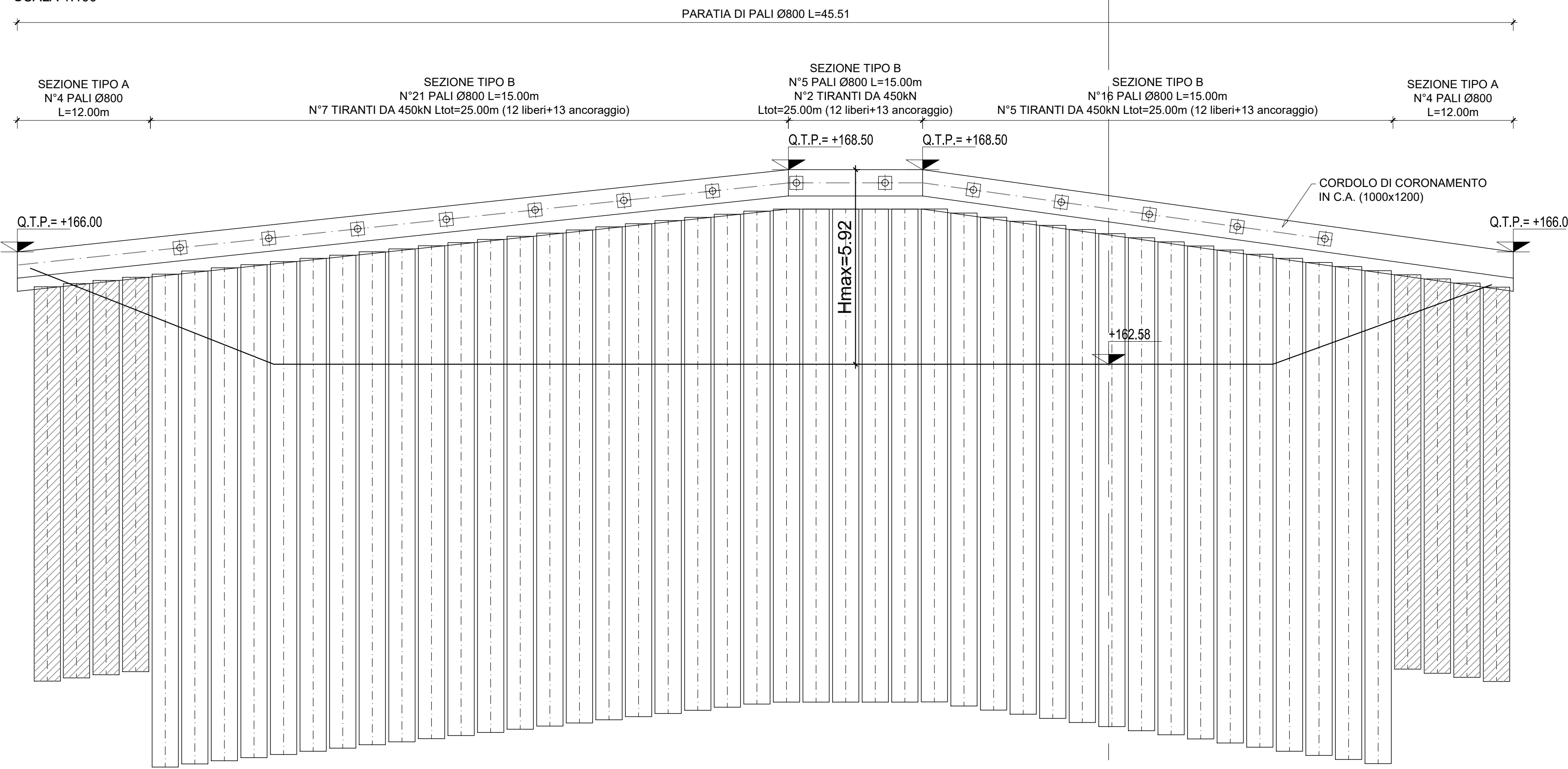
SVILUPPATA - SPALLA 1
SCALA 1:100



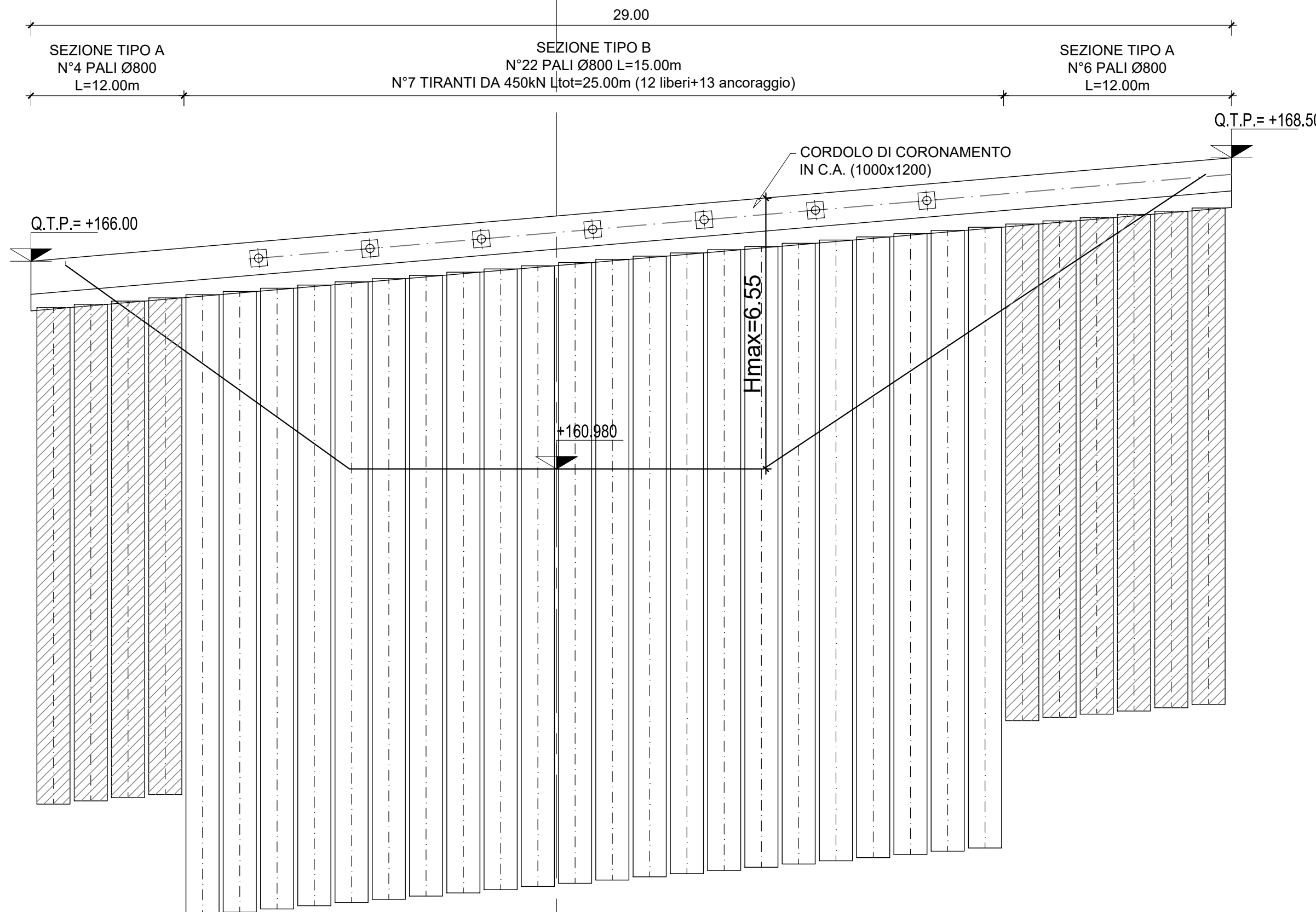
SVILUPPATA - PILA 1
SCALA 1:100



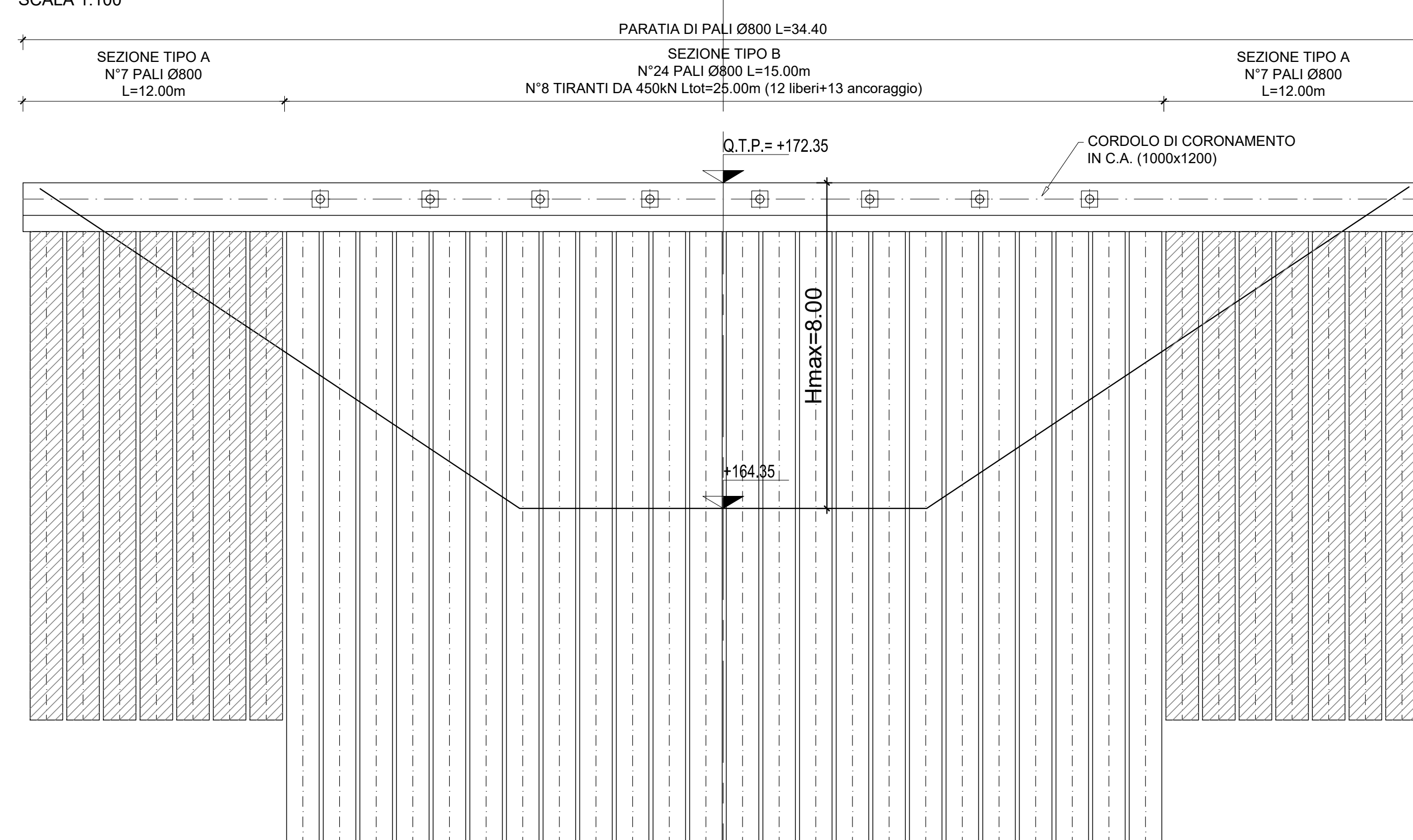
SVILUPPATA - PILA 2
SCALA 1:100



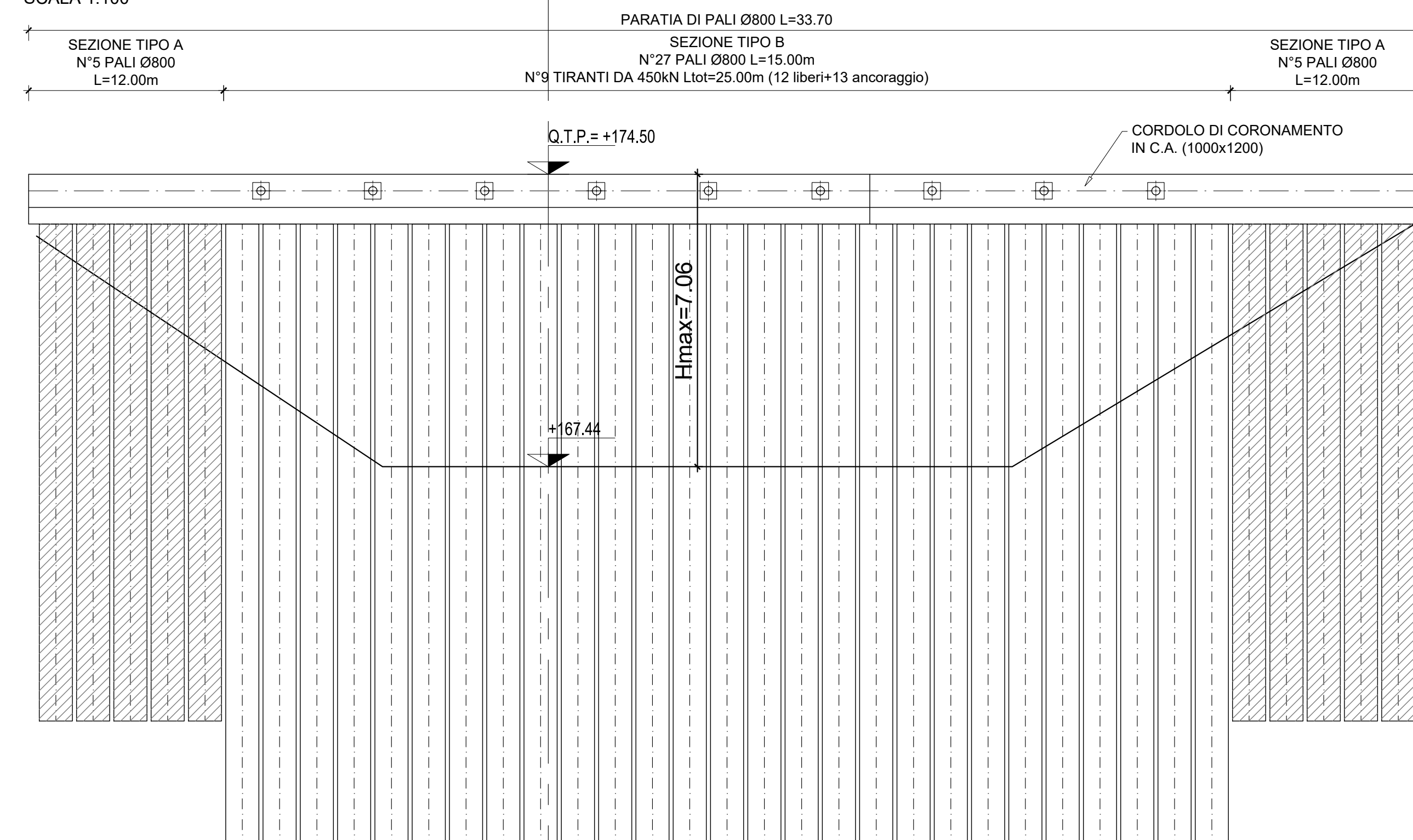
SVILUPPATA - PILA 3
SCALA 1:100



SVILUPPATA - PILA 4
SCALA 1:100



SVILUPPATA - SPALLA 2
SCALA 1:100



CARATTERISTICHE DEI MATERIALI:

CALCESTRUZZO PER PALI E CORDOLO:

- CALCESTRUZZO UNI EN 206-1
- Classe di resistenza: C25/30
- Classe di consistenza: S5 (per i pali)
- S3 (per le travi)
- Diametro max inerti: 32mm
- Copriferro minimo: 50mm

ACCIAIO PER ARMATURE:

- ACCIAIO IN BARRE PER C.A.
- B450C controllato in stabilimento
- tensione caratteristica a rottura, f_t : 540 MPa
- tensione caratteristica di snervamento, f_y : 450 MPa

TIRANTI IN ACCIAIO A TREFOLI:

- Diametro trefolo: $\varnothing 6"$
- Tensione caratteristica di rottura, f_{ptk} : 1860 MPa
- Tensione caratteristica corrisp. ad una deformazione dell'1% sotto carico, $f_p(1\%)$: 1670 MPa

MISCELE DI INIEZIONE:

- MISCELE CEMENTIZIE PER INIEZIONI TIRANTI
- Cemento tipo II A-L 42,5R con filler
- Rapporto a/c ≤ 0.5
- Classe C20/25
- Additivo antirito

PENDENZA SCAVI 3/4

TABELLA DELLE INCIDENZE

ARMATURA PALI	110 kg/m ³
ARMATURA CORDOLO	110 kg/m ³



ASSE VIARIO MARCHE - UMBRIA E QUADRILATERO DI PENETRAZIONE INTERNA
Sublotto 2.2: Intervalliva Macerata - allaccia funzionale della SS77 alla città di Macerata alle località "La Pieve" e "Mattei"

PROGETTO DEFINITIVO

IL GEOLOGO Dott. Geol. Salvatore Marino Ordine dei geologi della Regione Lazio n. 1069	PROGETTISTI SPECIALISTICI Ing. Ambrogio Signorini Ordine Ingegneri Provincia di Roma n. A35111	PROGETTAZIONE ATI: (Mandataria) GPI INGEGNERIA GESTIONE PROGETTI INGEGNERIA s.r.l.
COORDINATORE PER LA SICUREZZA IN FASE DI PROGETTAZIONE Ing. Valerio Guidobaldi Ordine Ingegneri Provincia di Roma n. A30025	Ing. Moreno Parfili Ordine Ingegneri Perugia n. A2657	(Mandatario) costruttori
VISTO: IL RESPONSABILE DEL PROCEDIMENTO Ing. Iginio Farretti	Ing. Giuseppe Resto Ordine Ingegneri Provincia di Roma n. 20629	(Mandatario) engeko

OPERE D'ARTE MAGGIORI

TRATTO 2 - VIADOTTO PIEVE
Sviluppata delle opere provvisorie - tav 3 di 3

CODICE PROGETTO	LO703.MC.D.P.VIS04.00.STR.FSE.003.A	REVISIONE	SCALA
OPERA	LOTTO STATO SETTORE	DISCIPLINA	TIPO DOC. N° PROGRESS.
LO703	MC D P	VIS0400	STR FSE 003
A	Emissione a seguito alle istruttorie Prot. QM1 0002937	Nov. 2020	Muller Guiducci
REV.	DESCRIZIONE	DATA	REDDATTO VERIFICATO APPROVATO