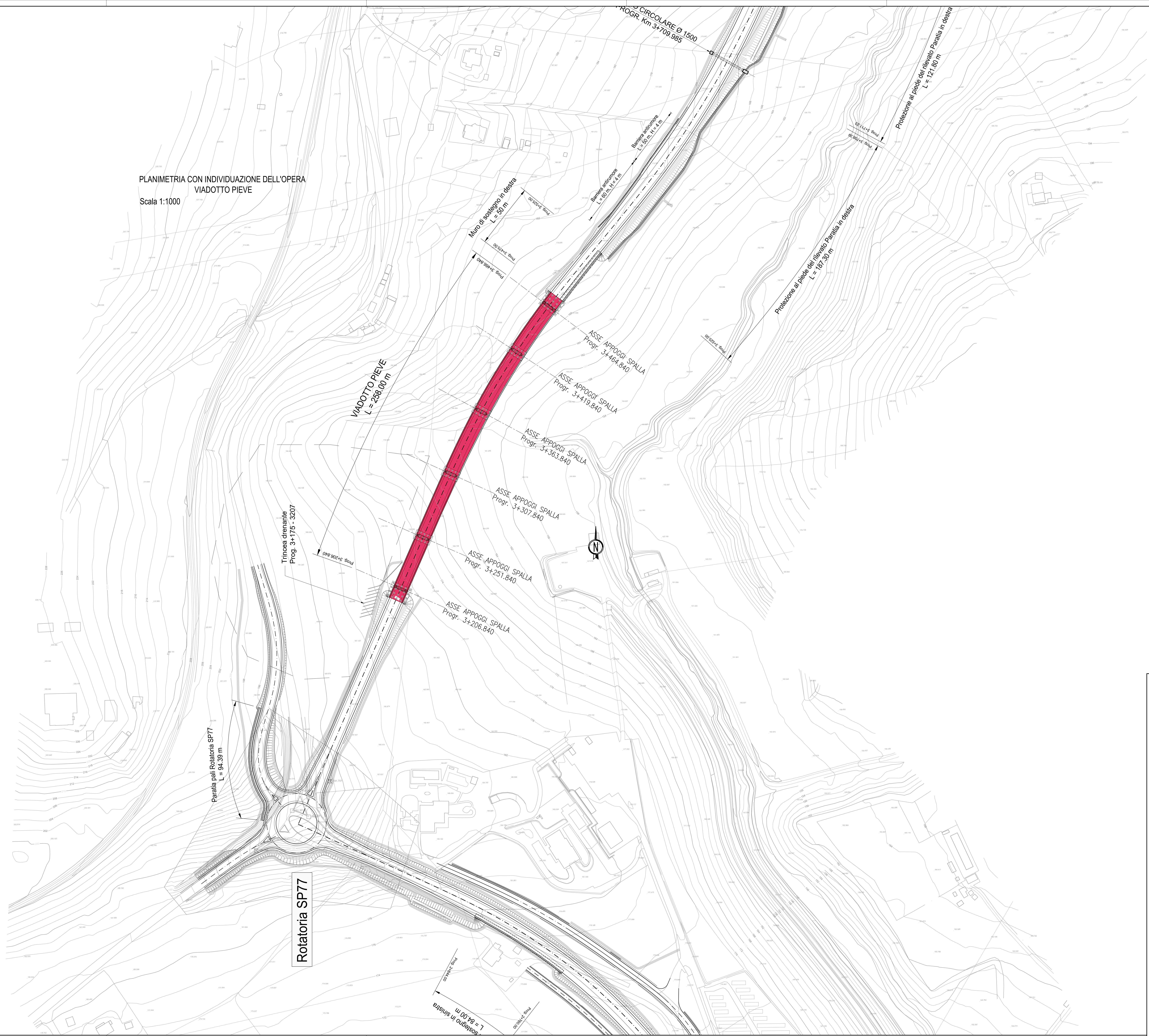


PLANIMETRIA CON INDIVIDUAZIONE DELL'OPERA  
VIADOTTO PIEVE  
Scala 1:1000



ASSE VIARIO MARCHE - UMBRIA E QUADRILATERO DI PENETRAZIONE INTERNA  
Sublotto 2.2: Intervalliva Macerata - allaccio funzionale della SS77 alla città di Macerata alle località "La Pieve" e "Mattei"

PROGETTO DEFINITIVO

|  |   |  |
|--|---|--|
| <p>IL GEOLOGO<br/>Dott. Geol. Salvatore Marino<br/>Ordine dei geologi della Regione Lazio n. 1069</p>                                      | <p>I PROGETTISTI SPECIALISTICI<br/>Ing. Ambrogio Signorini<br/>Ordine Ingegneri Provincia di Roma n. A35111</p> | <p>PROGETTAZIONE ATI: (Mandataria)<br/><b>GPI INGEGNERIA</b><br/>GESTIONE PROGETTI INGEGNERIA s.r.l.</p> |
| <p>COORDINATORE PER LA SICUREZZA IN FASE DI PROGETTAZIONE<br/>Ing. Valerio Guidobaldi<br/>Ordine Ingegneri Provincia di Roma n. A35025</p> | <p>Ing. Moreno Parfili<br/>Ordine Ingegneri Provincia di Perugia n. A2657</p>                                   | <p>(Mandante)<br/><b>cooprogetti</b></p>   |
| <p>VISTO: IL RESPONSABILE DEL PROCEDIMENTO<br/>Ing. Iginio Farretti</p>  | <p>Ing. Giuseppe Resto<br/>Ordine Ingegneri Provincia di Roma n. 20629</p>                                      | <p>(Mandante)<br/><b>engeko</b></p>  |

OPERE D'ARTE MAGGIORI  
TRATTO 2 - VIADOTTO PIEVE  
Planimetria con individuazione dell'opera

|                 |                                     |            |                               |
|-----------------|-------------------------------------|------------|-------------------------------|
| CODICE PROGETTO | NOME FILE                           | REVISIONE  | SCALA                         |
| LO703 MC D P    | LO703.MC.D.P.VI504.00.STR.PLA.001.A | A          | 1:1.000                       |
| OPERA           | LOTTO                               | STATO      | SETTORE                       |
| LO703           | MC                                  | D          | P                             |
| CODICE SLAB     | VIS0400STRPLA001                    |            |                               |
| A               | Emissione                           | Marzo 2020 | Muller Guiducci               |
| REV.            | DESCRIZIONE                         | DATA       | REDAITTO VERIFICATO APPROVATO |