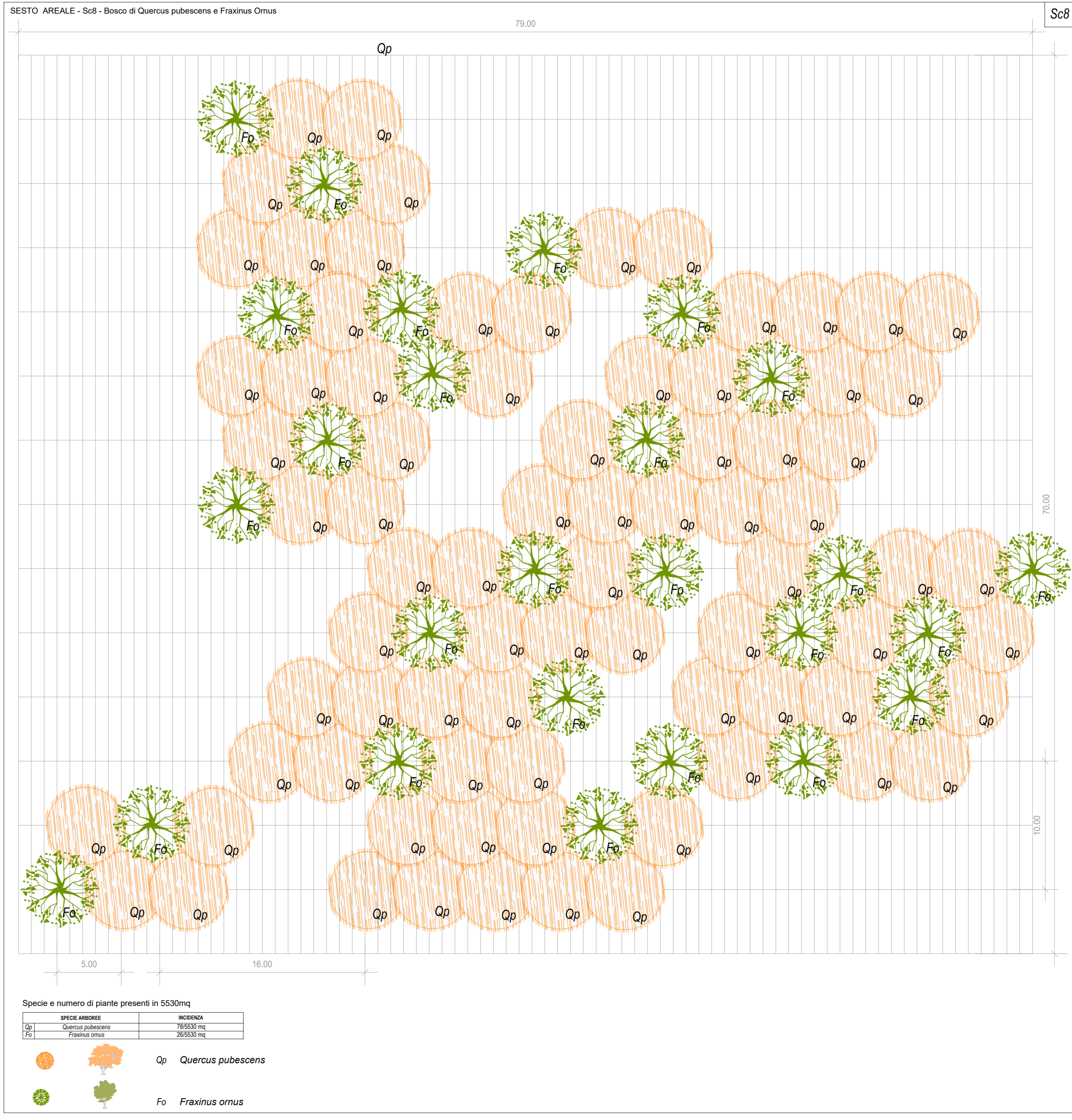
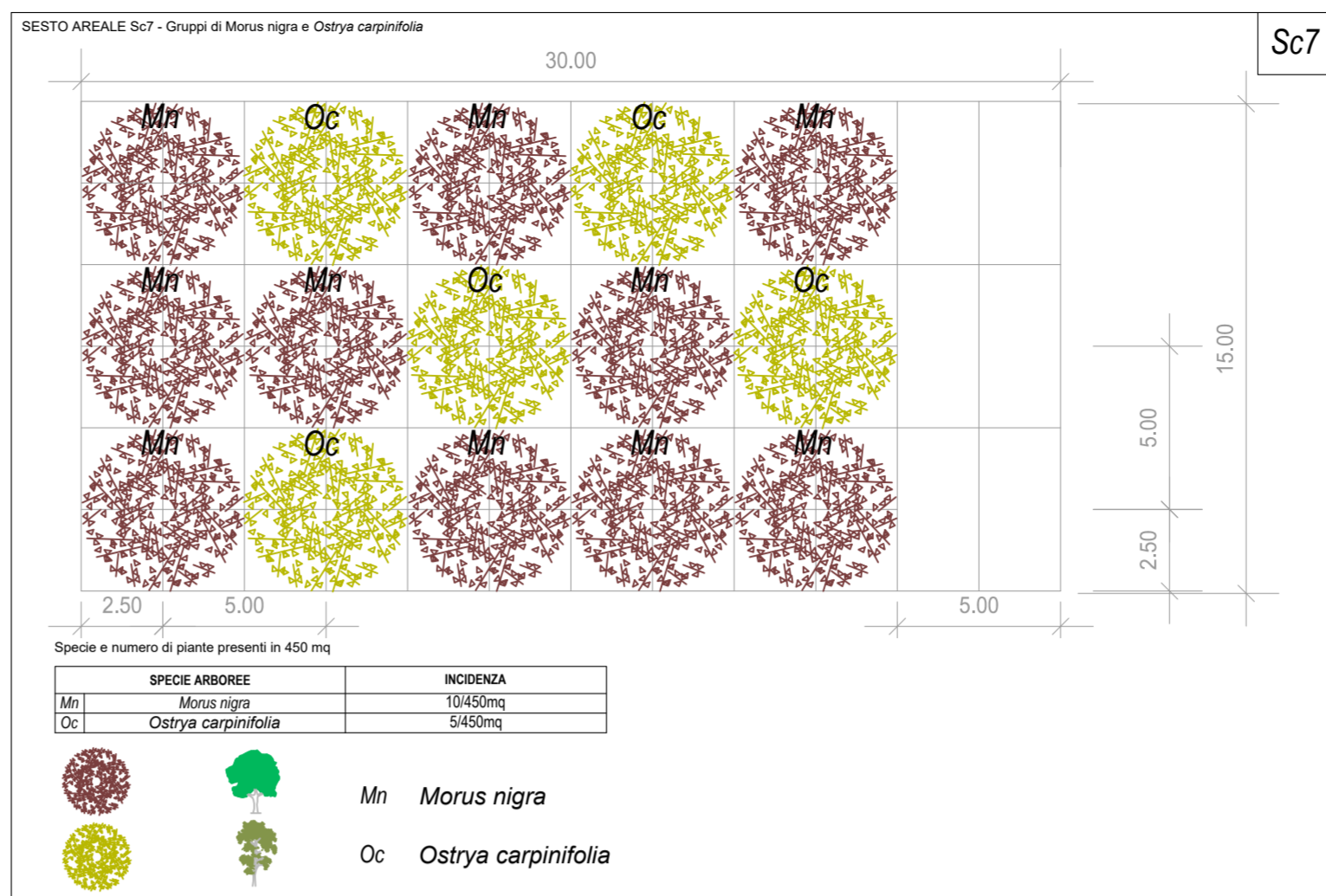
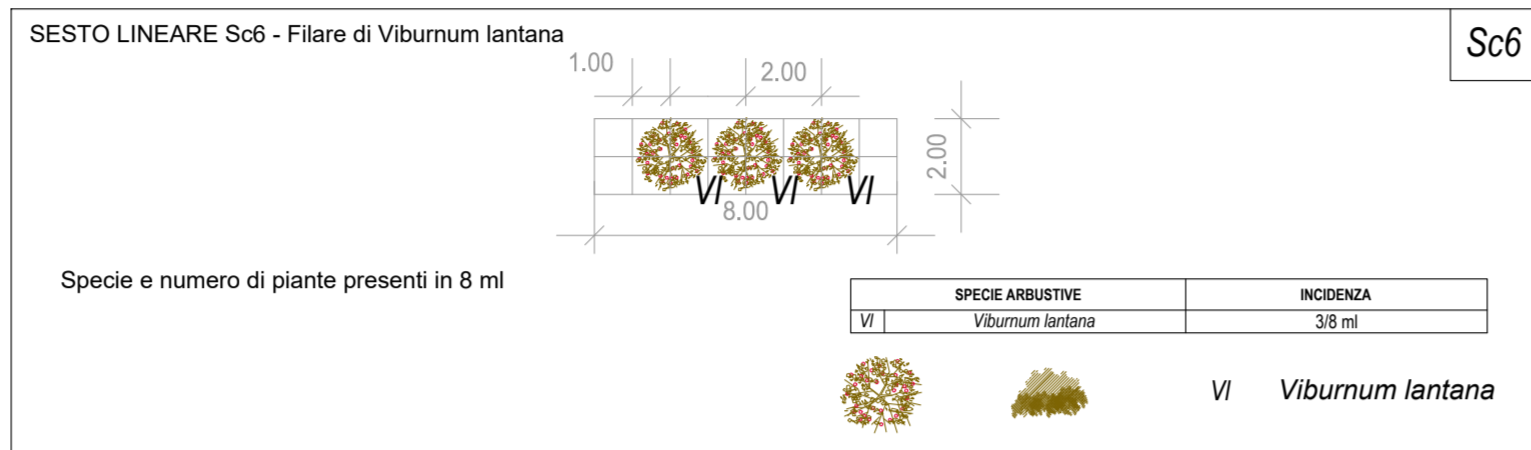
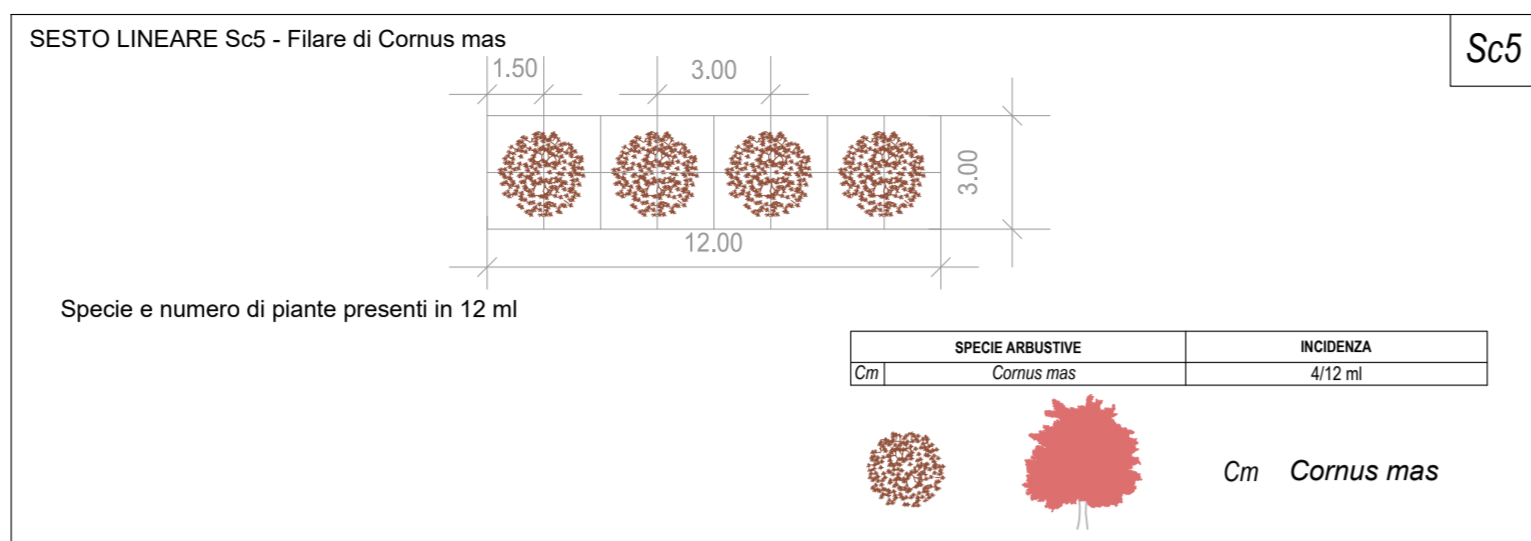
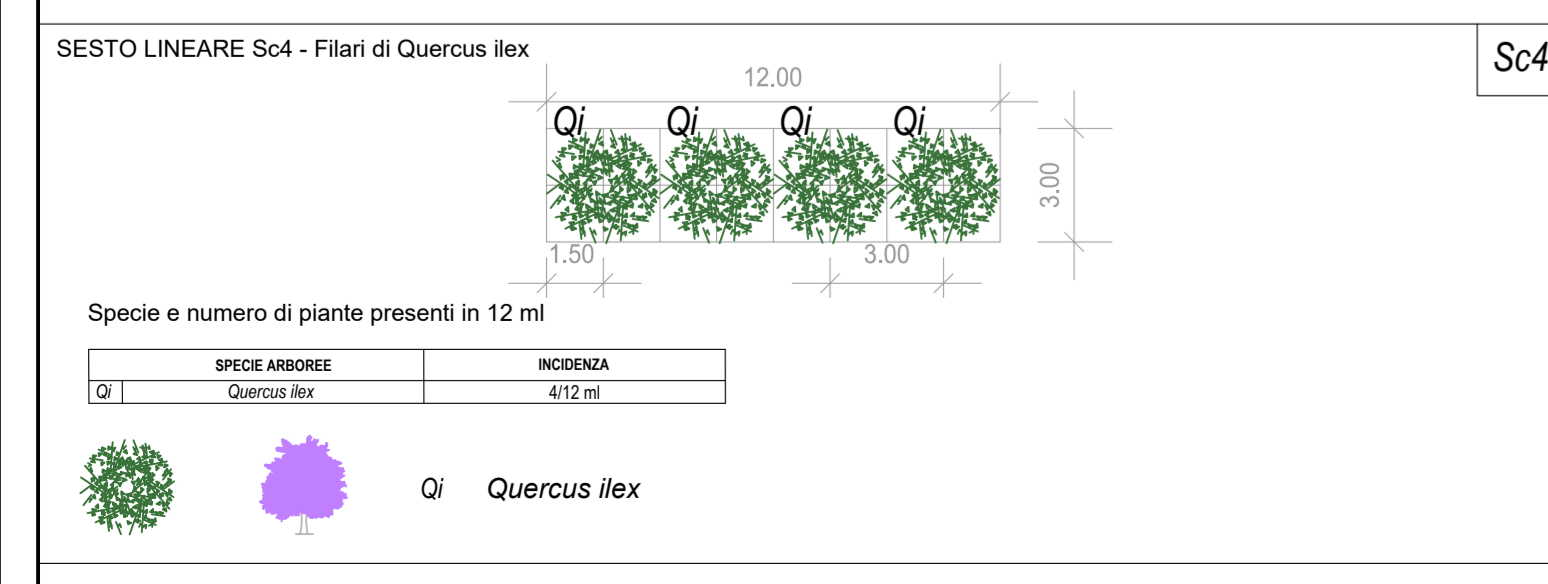
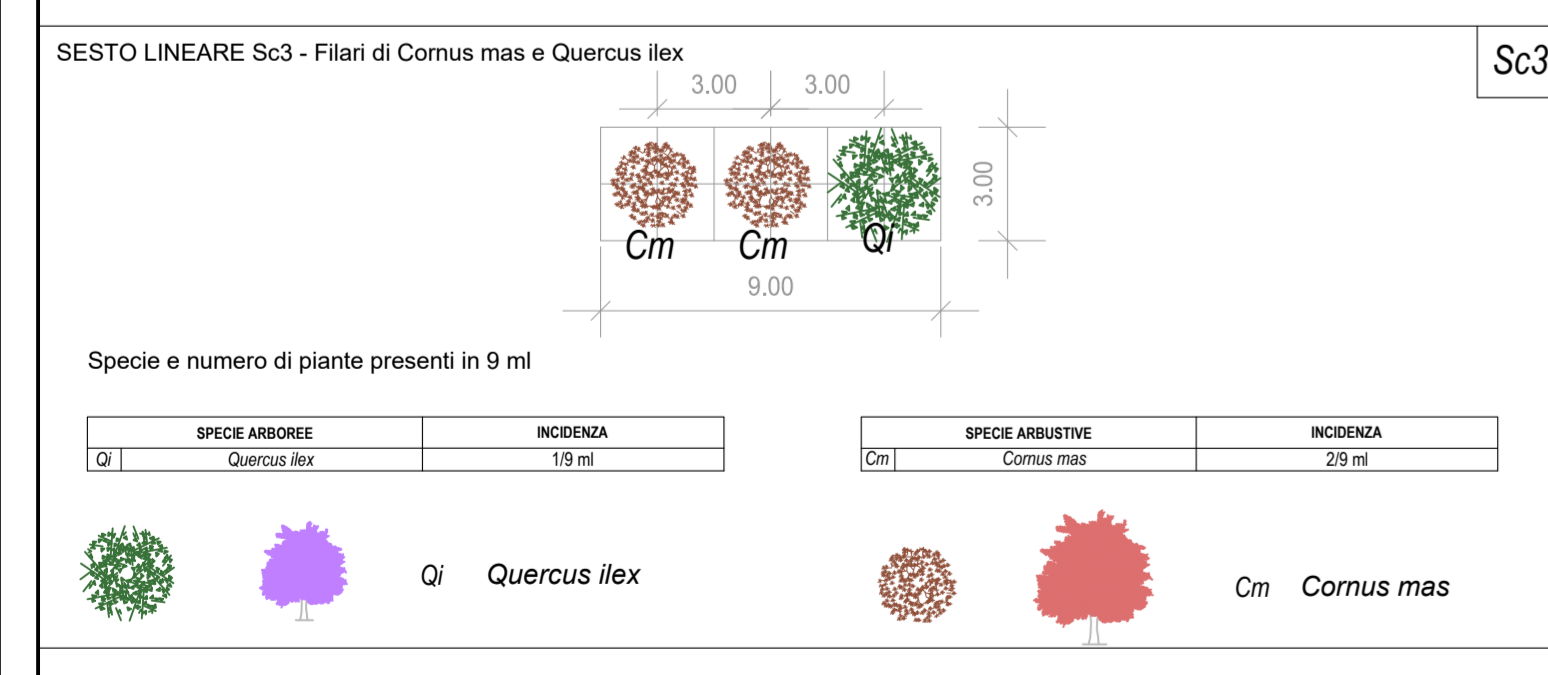
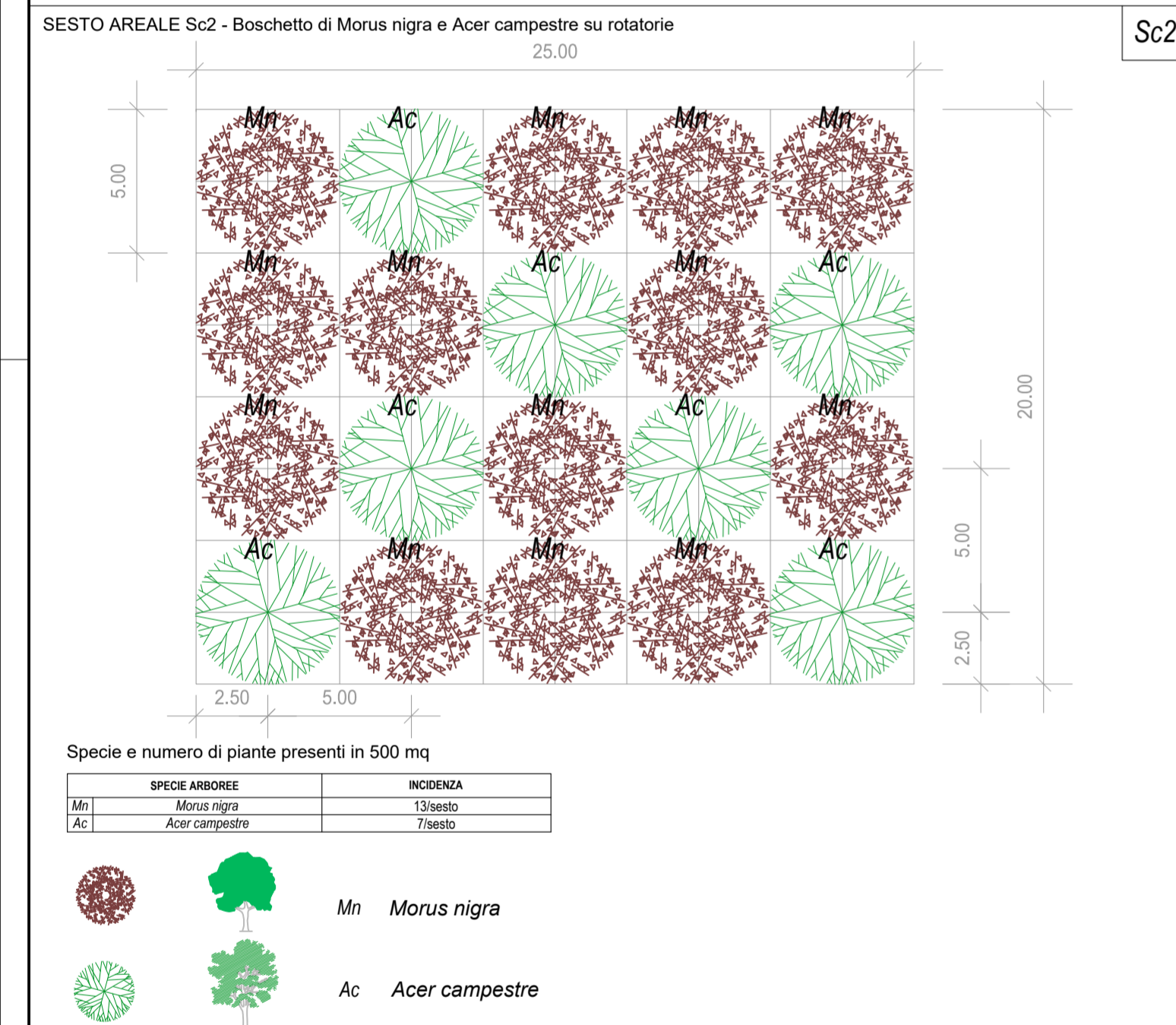
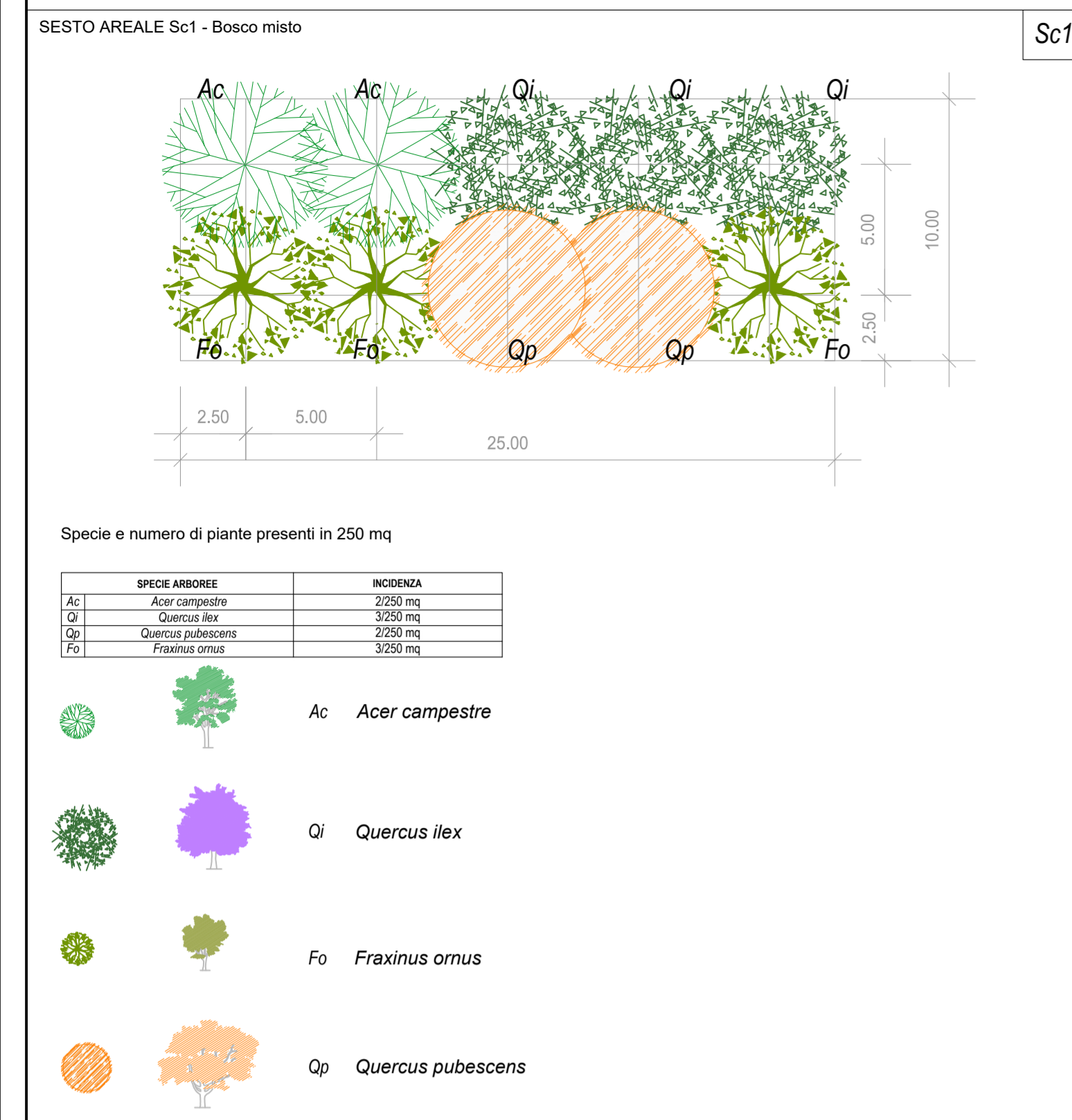


SESTI DI IMPIANTO DEL PROGETTO



**LEGENDA**

SPESIE ARBOREE	SPESIE ARBOREE	CARATT. DIM.	CARATT. DIM.		
Prospetto / Pianta Codice	Specie	altezza / diam.	Prospetto / Pianta Codice		
Sa	<i>Salix Alba</i> SALICE BIANCO	15 / 10 m	Tc	<i>Tilia vulgaris</i> TIGLIO EUROPEO	15 / 10 m
Ac	<i>Acer campestre</i> ACERO CAMPESTRE	10 / 6 m	Fo	<i>Fraxinus ornus</i> ORNIELLO	8 / 4 m
Um	<i>Ulmus minor</i> OLMO CAMPESTRE	15 / 10 m	Oc	<i>Ostrya carpinifolia</i> CARPINO NERO	8 / 4 m
Pn	<i>Populus nigra</i> 'Italica' PIOPPO NERO	20 / 4 m	Sd	<i>Sorbus domestica</i> SORBO DOMESTICO	6 / 4 m
Pa	<i>Populus alba</i> PIOPPO BIANCO	20 / 10 m	Au	<i>Arbutus unedo</i> CORBEZZOLO	15 / 10 m
Ma	<i>Morus Alba</i> GELSO	20 / 5 m	Qi	<i>Quercus ilex</i> LECCIO	20 / 10 m
Qr	<i>Quercus robur</i> FARNIA	30 / 25 m	Mn	<i>Morus Nigra</i> GELSO NERO	20 / 5 m
Qp	<i>Quercus pubescens</i> ROVERELLA	20 / 10 m	Tp	<i>Tilia platyphyllos</i> TIGLIO	15 / 10 m

SPESIE ARBUSTIVE E ARBUSTI	SPESIE ARBUSTIVE E ARBUSTI	CARATT. DIM.	CARATT. DIM.		
Prospetto / Pianta Codice	Specie	altezza / diam.	Prospetto / Pianta Codice		
Sn	<i>Sambucus nigra</i> SAMBUCO	6 / 4 m	Au	<i>Arbutus unedo</i> CORBEZZOLO	15 / 10 m
Cmo	<i>Crataegus monogyna</i> BIANCOSPINO	4 / 4 m	Vi	<i>Viburnum lantana</i> LANTANA	2 / 1.5 m
Lv	<i>Ligustrum vulgare</i> LIGUSTRO	5 / 3 m	Vt	<i>Viburnum tinus</i> VIBURNO	6 / 4 m
Ee	<i>Euonymus europaeus</i> EVONIMO	3 / 3 m	Pm	<i>Prunus mahaleb</i> CILIEGIO CANINO	3 / 2 m
Cs	<i>Cornus sanguinea</i> CORNOLO SANGUINELLO	6 / 4 m	Pi	<i>Pistacia lentiscus</i> LENTISCO	3 / 2 m
Sc	<i>Salix caprea</i> SALICE	6 / 4 m	Pla	<i>Phillyrea latifolia</i> ILATRO	3 / 2 m
Vo	<i>Viburnum opulus</i> PALLA DI MAGGIO	2 / 1.5 m	Ra	<i>Ruscus aculeatus</i> PUNGIUPO	5 / 2 m
Cm	<i>Cornus mas</i> CORNOLO	3,5 / 3,5 m	Ca	<i>Corylus avellana</i> NOCCIOLO	5 / 4 m

**QUADRILATERO**  
Marche Umbria S.p.A.

**ASSE VIARIO MARCHE - UMBRIA E QUADRILATERO DI PENETRAZIONE INTERNA**  
Sublotto 2.2: Intervalliva Macerata - allaccio funzionale della SS77 alla città di Macerata alle località "La Pieve" e "Mattei"

**PROGETTO DEFINITIVO**

<b>IL GEOLOGO</b> Dott. Geol. Salvatore Marino Ordine dei geologi della Regione Lazio n. 1069	<b>I PROGETTISTI SPECIALISTICI</b> Ing. Ambrogio Signorelli Ordine Ingegneri Provincia di Roma n. A35111	<b>PROGETTAZIONE ATI:</b> (Mandataria) <b>GPI INGEGNERIA</b> GESTIONE PROGETTI INGEGNERIA srl (Mandante)
<b>COORDINATORE PER LA SICUREZZA IN FASE DI PROGETTAZIONE</b> Ing. Valerio Guidobaldi Ordine Ingegneri Provincia di Roma n. A30025	<b>INGEGNERI</b> Ing. Valerio Guidobaldi Ordine Ingegneri Provincia di Roma n. A2657 <b>MORENO PANFILI</b> SETORE CIVILE E AMBIENTALE SETORE INDUSTRIALE SETORE DELL'INFORMAZIONE Ing. Claudio Muller Ordine Ingegneri Provincia di Roma n. 15754	<b>cooprogetti</b> <b>cocoprogetti</b> <b>engeko</b> (Mandante)
<b>VISTO: IL RESPONSABILE DEL PROCEDIMENTO</b> Ing. Iginio Farotti	<b>Ing. Giuseppe Resta</b> Ordine Ingegneri Provincia di Roma n. 20629	<b>IL PROGETTISTA E RESPONSABILE DELL'INTEGRAZIONE NELLE PRESTAZIONI SPECIALISTICHE.</b> (DPR207/10 ART 15 COMMA 12) Dott. Ing. GIORGIO GUIDUCCI Ordine Ingegneri Provincia di Roma n. 110354035

**INTERVENTI DI INSERIMENTO PAESAGGISTICO AMBIENTALE PARTICOLARI**  
Sesti d'impianto - Tav. 2/3

CODICE PROGETTO	NOME FILE	REVISIONE	SCALA
LO703	LO703.MC.D.P.GENER.00.AMB.PRT.002.B	B	1:200
OPERA	LOTTO STATO SETTORE	WBS	DISCIPLINA TIPO DOC. N° PROGRESS.
LO703	MC D P	GENER00	AMB PRT 002
B	Revisione a seguito alle istruttorie	Prot. QM.U 0002937	Nov 2020 Crimi Panfilì Guiducci
A	Emissione	Marzo 2020	Crimi Panfilì Guiducci
REV.	DESCRIZIONE	DATA	REDATTO VERIFICATO APPROVATO