

LEGENDA

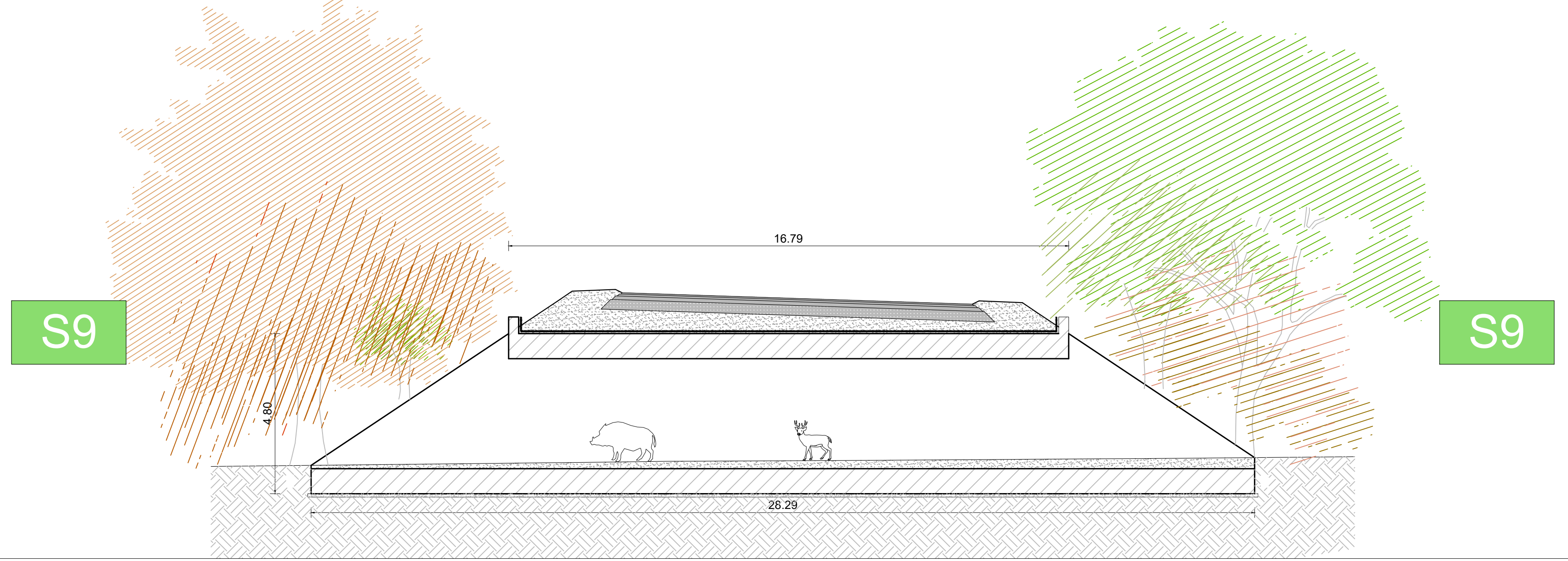
SOTTOPASSI FAUNISTICI

- SF_01** Sottopasso faunistico a sezione rettangolare progressiva 0+835.000
- SF_02** Sottopasso faunistico a sezione circolare progressiva 0+987.000
- SF_03** Sottopasso faunistico a sezione circolare progressiva 1+645.000

- S9** Siepe arborea
 - Pm *Prunus mahaleb*
 - Sd *Sorbus domestica*
 - Pl *Pistacia lentiscus*
 - Au *Arbutus unedo*
 - Cs *Cornus sanguinea*
 - Pla *Phyllirea latifolia*

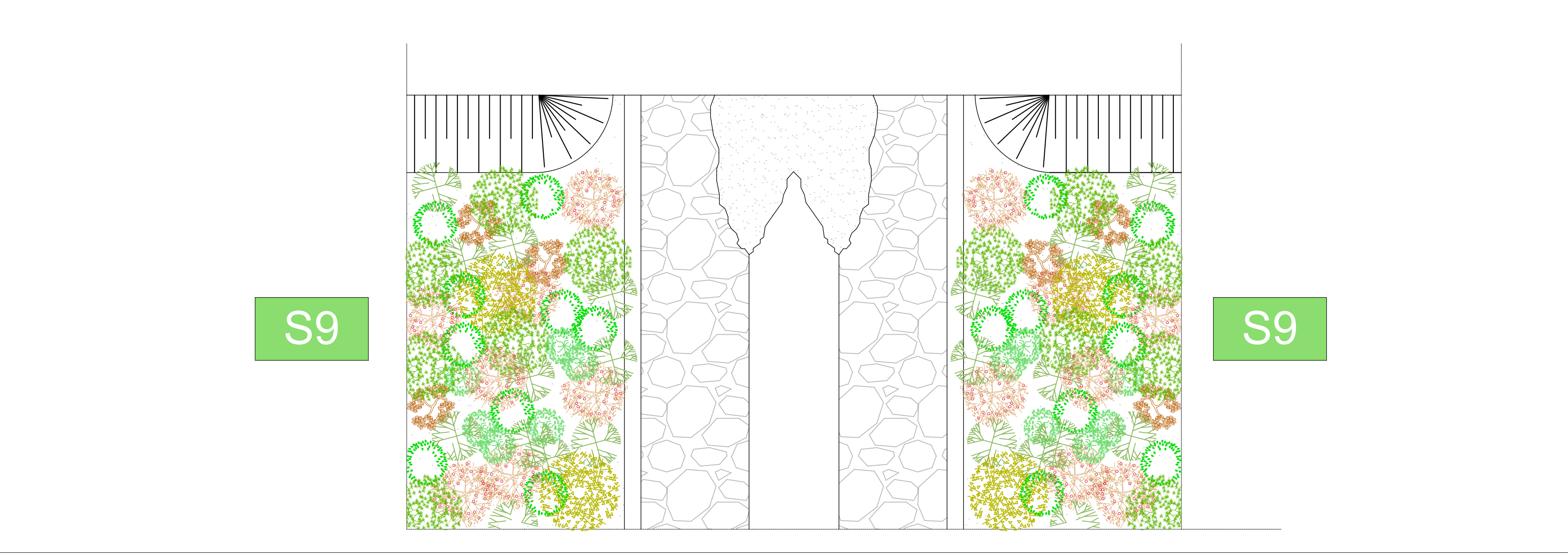
PLANIMETRIA Sc. 1:5000

PARTICOLARE ATTRAVERSAMENTO S 1



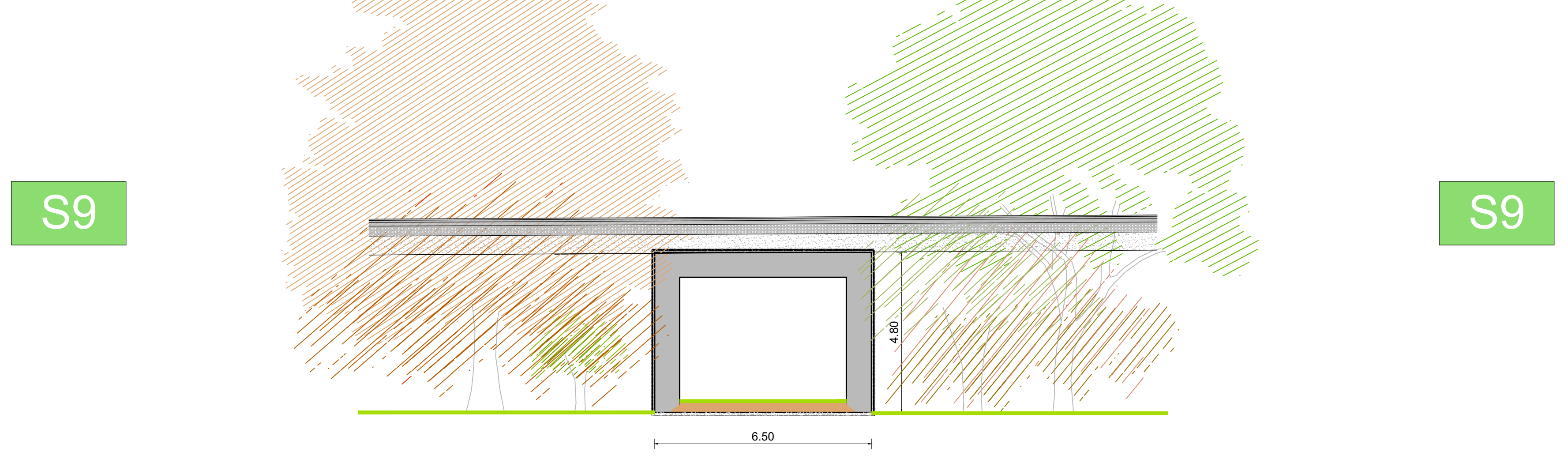
SEZIONE LONGITUDINALE Sc.1:100

PARTICOLARE ATTRAVERSAMENTO S 2



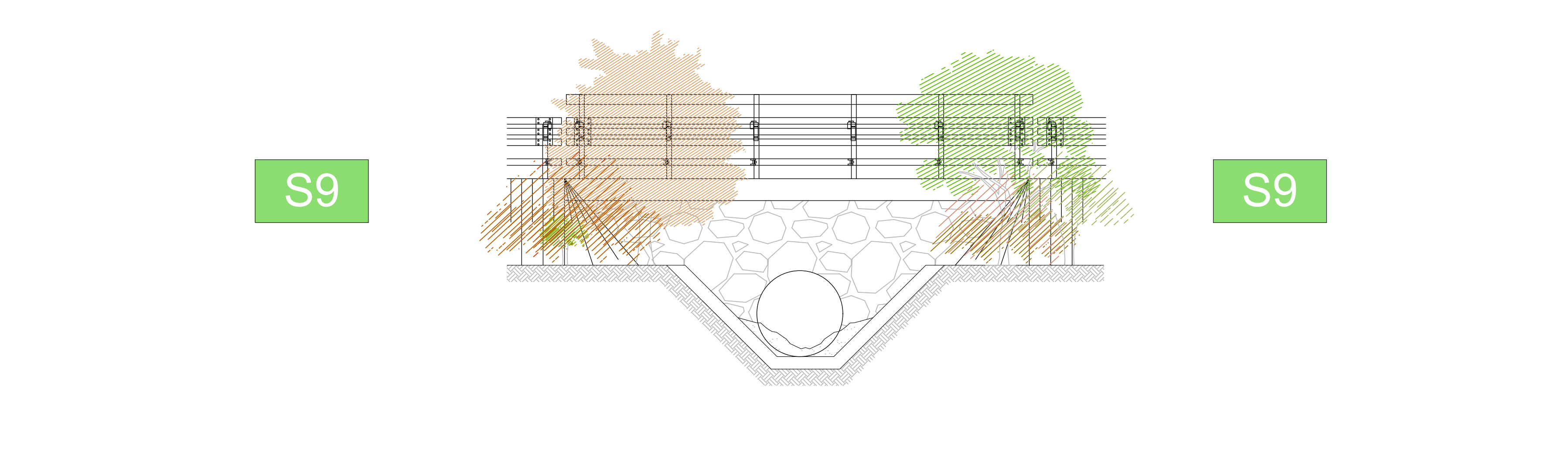
PIANTA Sc.1:200

PARTICOLARE ATTRAVERSAMENTO S 3



PROSPETTO Sc. 1:100

PARTICOLARE ATTRAVERSAMENTO S 4



PROSPETTO Sc. 1:200



ASSE VIARIO MARCHE - UMBRIA E QUADRILATERO DI PENETRAZIONE INTERNA
 Sublotto 2.2: Intervalliva Macerata - allaccio funzionale della SS77 alla città di Macerata alle località "La Pieve" e "Mattei"

PROGETTO DEFINITIVO

IL GEOLOGO Dott. Geol. Salvatore Marino Ordine dei geologi della Regione Lazio n. 12069	I PROGETTISTI SPECIALISTICI Ing. Ambrogio Signorini Ordine Ingegneri Marche n. A35111	PROGETTAZIONE ATI: (Mandataria) GPI INGEGNERIA GESTIONE PROGETTI INGEGNERIA srl
COORDINATORE PER LA SICUREZZA IN FASE DI PROGETTAZIONE Ing. Valerio Guidobaldi Ordine Ingegneri Provincia di Roma n. A30025	PROGETTISTI SPECIALISTICI Ing. Valerio Guidobaldi Ordine Ingegneri Provincia di Roma n. A30025	(Mandatario) cooprogetti (Mandatario) engeko (Mandatario)
VISTO: IL RESPONSABILE DEL PROCEDIMENTO Ing. Iginio Faretti	Ordine Ingegneri Provincia di Roma n. 15754 Ing. Giuseppe Resto Ordine Ingegneri Provincia di Roma n. 20629	IL PROGETTISTA E RESPONSABILE DELL'INTEGRAZIONE DELLE PRESTAZIONI SPECIALISTICHE (DPR/207/20 ART. 15 COMMA 2) Dott. Ing. GIORGIO GUIDOBALDI Ordine Ingegneri Provincia di Roma n. 15754

INTERVENTI DI INSERIMENTO PAESAGGISTICO AMBIENTALE PARTICOLARI
 Tipologici di attraversamento faunistico

CODICE PROGETTO	NOME FILE	REVISIONE	SCALA
LO703	MC.D.P.GENER.00.AMB.PRT.004.B	B	varie
OPERA	LOTTO	STATO	SETTORE
LO703	MC	D	P
CODICE SLAB	DISCIPLINA	TIPO DOC.	N° PROGRESS.
GEN	ER	00	AMB
PR	TI	00	04
B			
B	Revisione a seguito alle istruttorie Prot. QM 0002937	Nov 2020	Crimi Panfilì Guiducci
A	Emissione	Marzo 2020	Crimi Panfilì Guiducci
REV.	DESCRIZIONE	DATA	REDATTO VERIFICATO APPROVATO