

**LEGENDA**

**CANTIERIZZAZIONE**

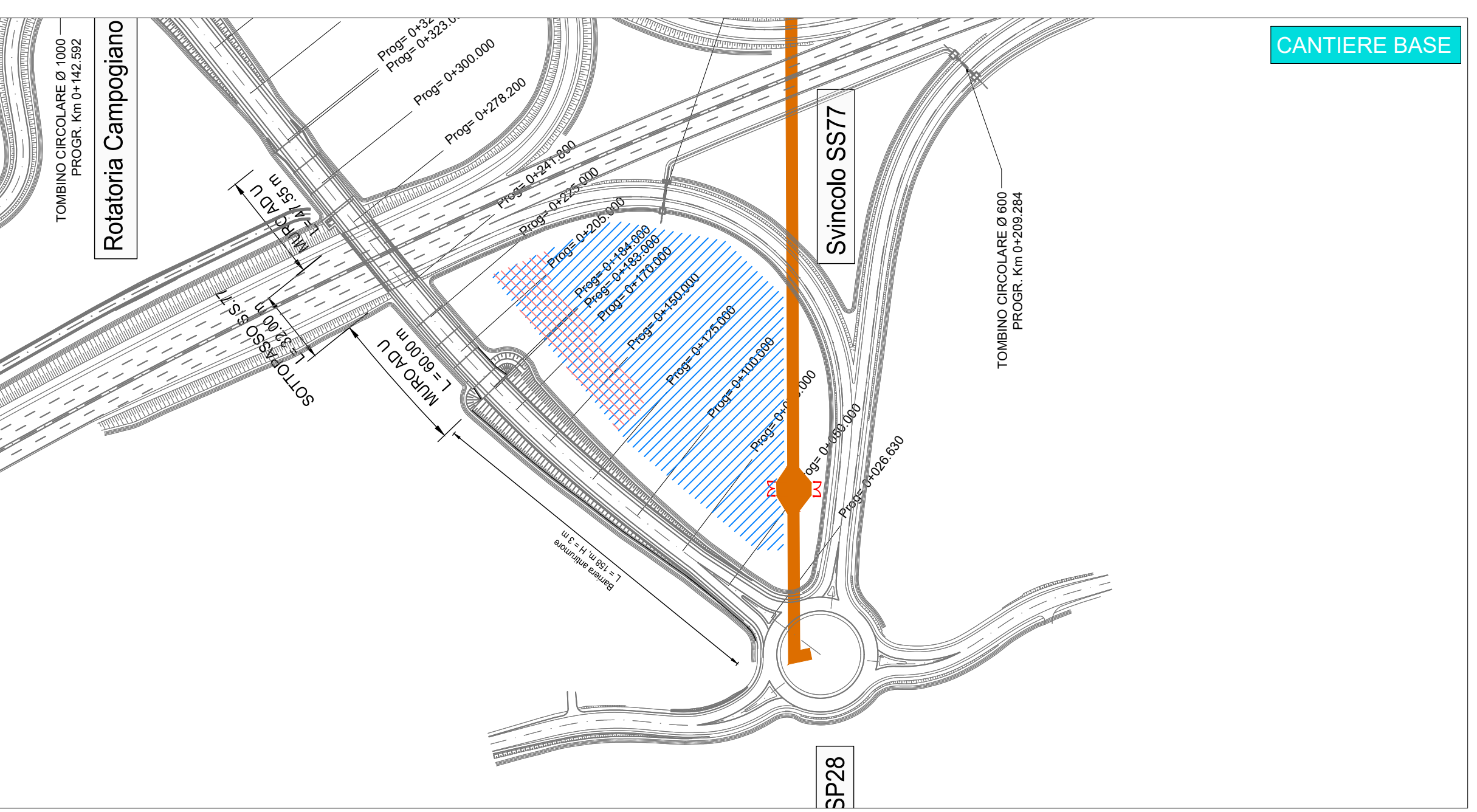
- CB** Campo base  
A=10.320 mq Area stoccaggio=1.615 mq
- CO\_01** Campo operativo n°1  
A=4.000 mq Area stoccaggio=2.150
- CO\_02** Campo operativo n°2  
A=3.500 mq Area stoccaggio=2.340 mq
- CO\_03** Campo operativo n°3  
A=13.150 mq Area stoccaggio=9.250 mq
- CO\_04** Campo operativo n°4  
A=3.650 mq Area stoccaggio=2.615 mq
- CO\_05** Campo operativo n°5  
A=5.920 mq Area stoccaggio=3.715 mq

- Strada di progetto
- Viabilità di cantiere
- Limite area di cantiere

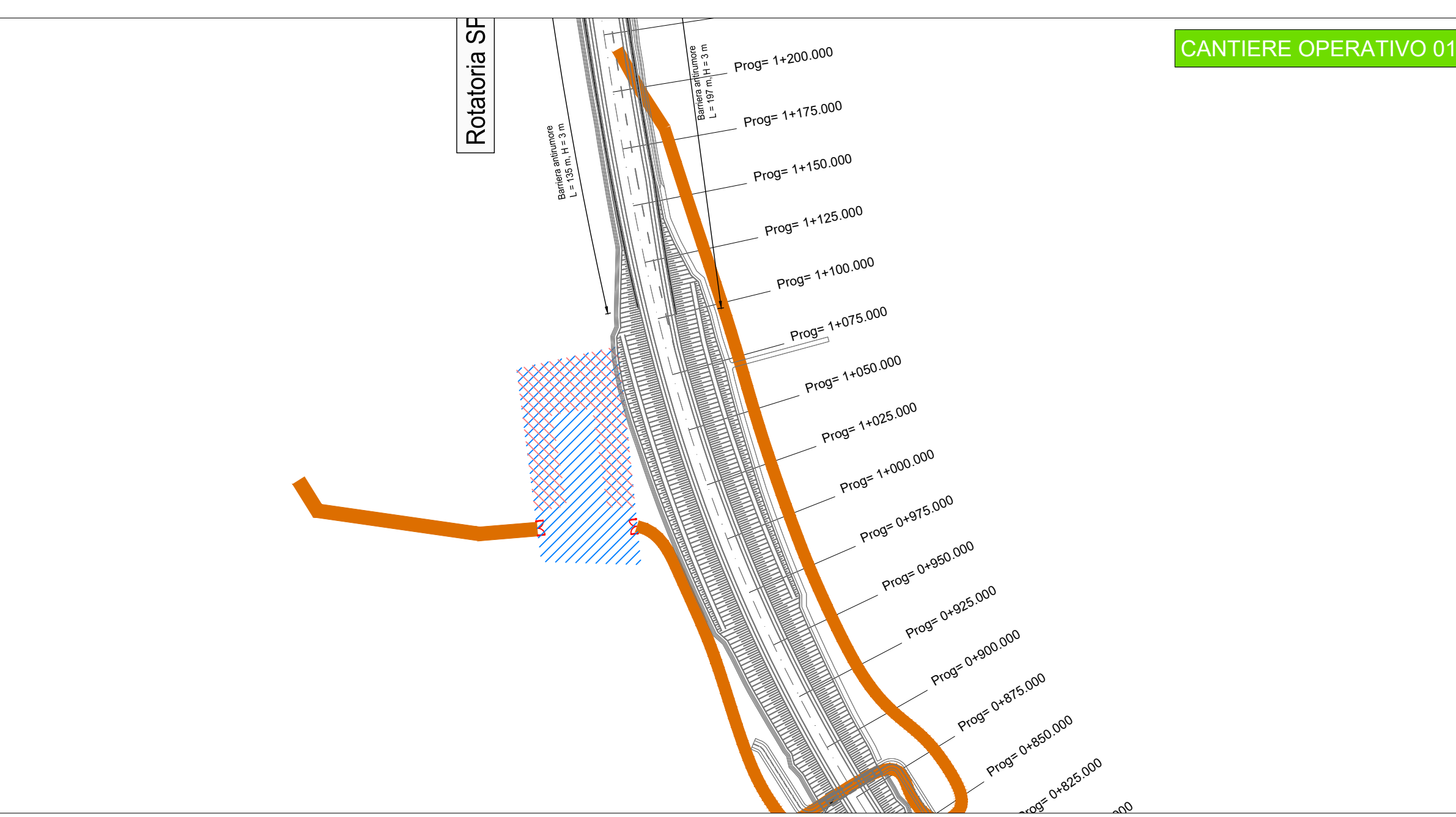
INTERVENTI DI RIPRISTINO E DI MITIGAZIONE PREVISTI NELLE EX AREE DI CANTIERE E STOCCAGGIO MIRATI A RESTITUIRE LO STATO DEI LUOGHI ANTE - OPERAM E CONSENTIRE IL RIPRISTINO DELL'USO AGRICOLO

- Fase 1** Area interessata dalla disinstallazione strutture di cantiere  
DISINSTALLAZIONE installazione di cantiere e strutture di contenimento barriere per la protezione di fossi, elementi per la regimentazione delle acque e vasche
- Fase 2** Area bonifica e sistemazione del terreno  
BONIFICA Il terreno verrà ripulito da qualsiasi rifiuto, da eventuali sversamenti accidentali e dalla presenza di inerti, conglomerati e qualsiasi materiale estraneo alla sua natura
- Fase 2** Area bonifica particolarmente accurata (ex stoccaggio)  
SISTEMAZIONE DEL TERRENO Ripristino dello strato superficiale del terreno tramite il riutilizzo dello scotico stoccato preliminarmente l'installazione del cantiere
- Fase 3** Recinzione di cantiere  
RIMOZIONE DELLA RECINZIONE DI CANTIERE

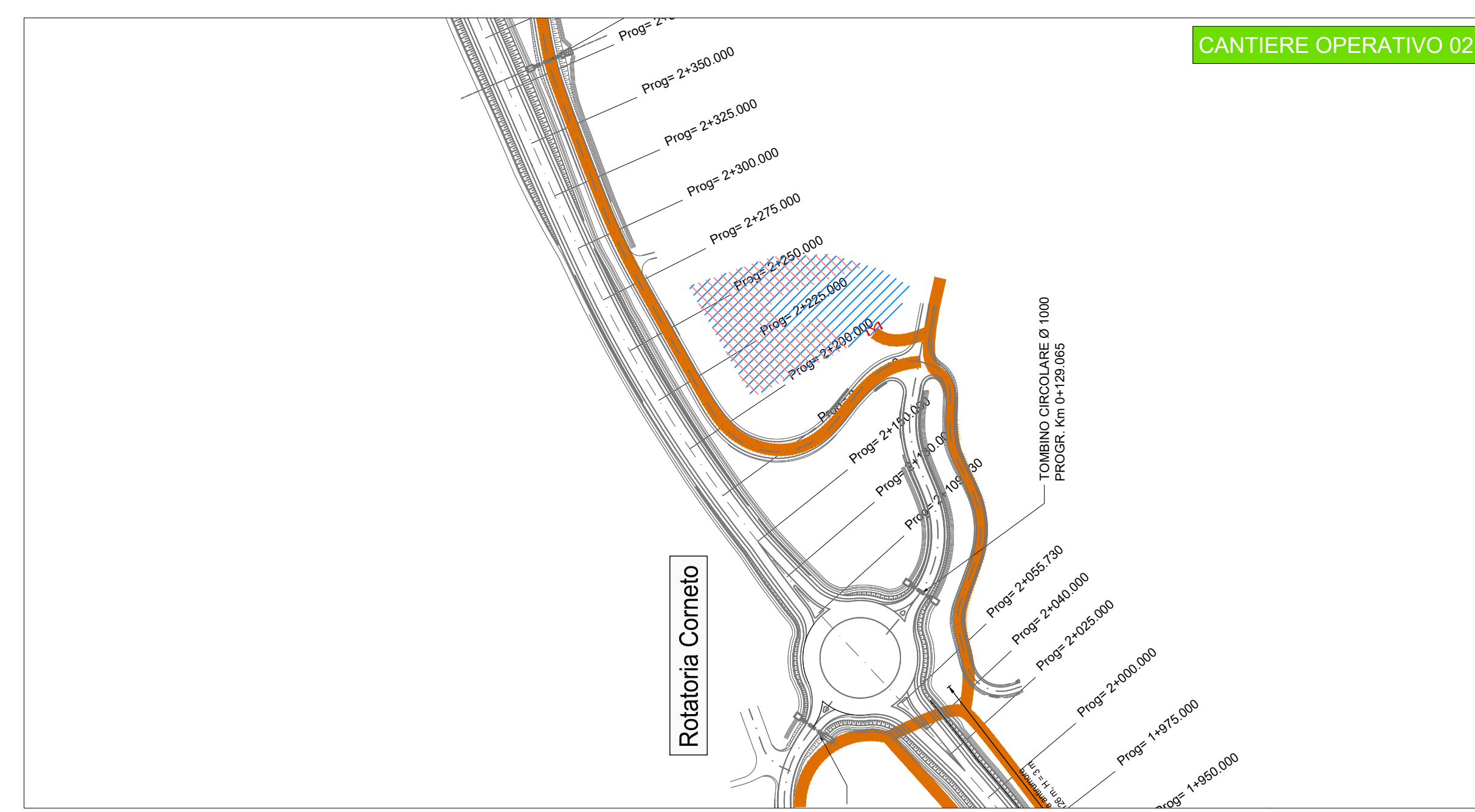
**PLANIMETRIA Sc. 1:5000**



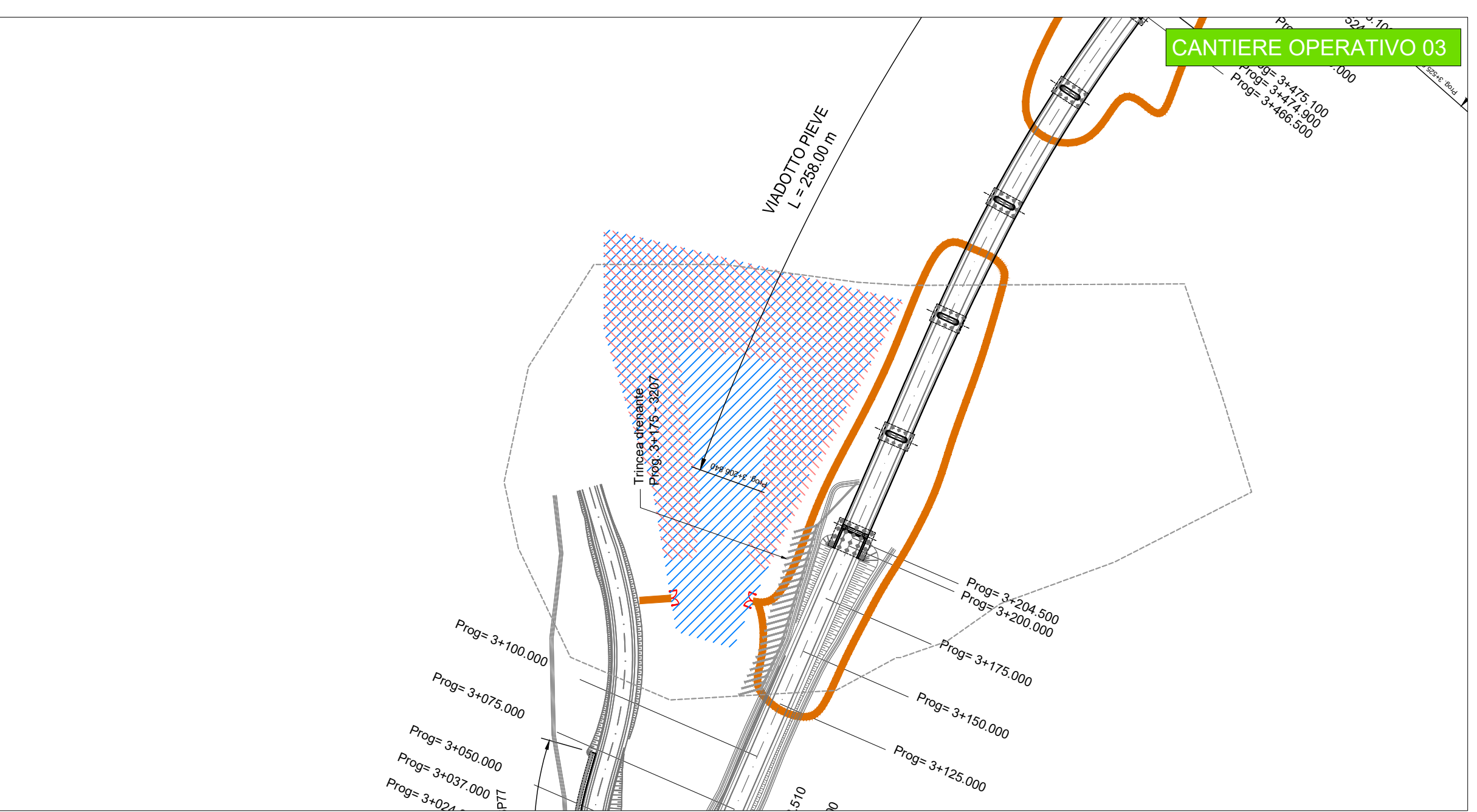
S1 Sc. 1:2000



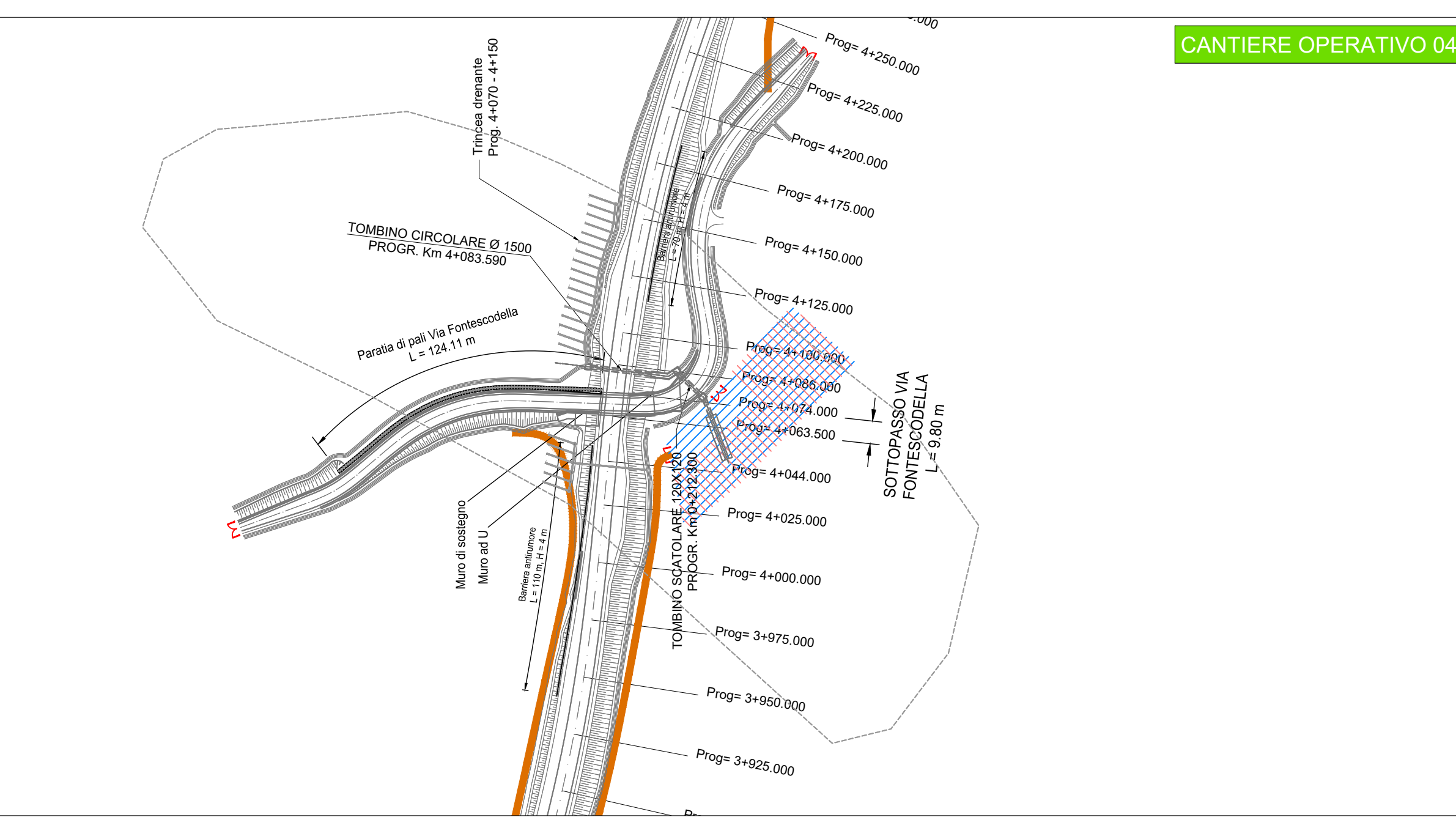
S2 Sc. 1:2000



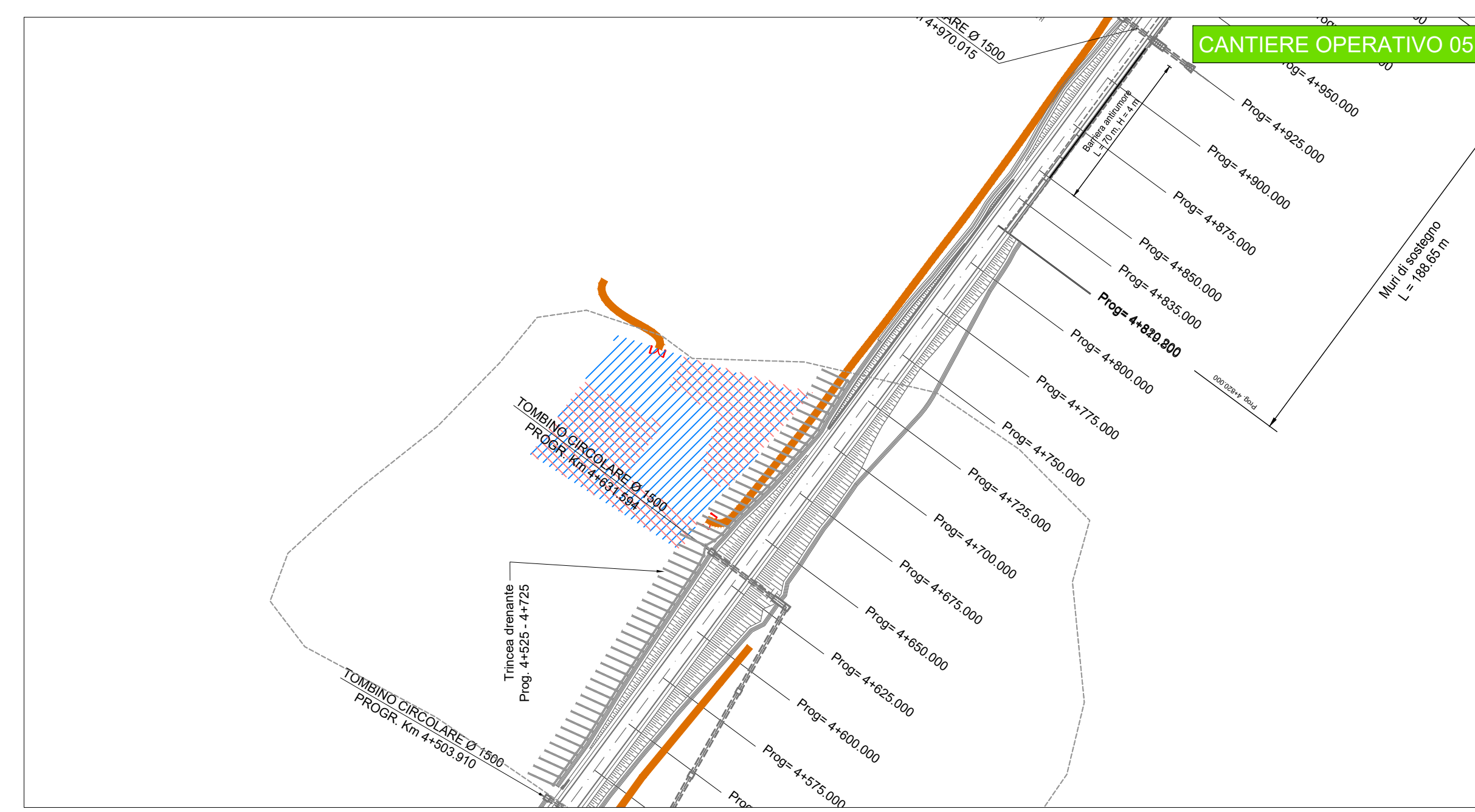
S3 Sc. 1:2000



S4 Sc. 1:2000



S5 Sc. 1:2000



S6 Sc. 1:2000



**ASSE VIARIO MARCHE - UMBRIA E QUADRILATERO DI PENETRAZIONE INTERNA**  
Sublotto 2.2: Intervalliva Macerata - allaccio funzionale della SS77 alla città di Macerata alle località "La Pieve" e "Mattei"

**PROGETTO DEFINITIVO**

<b>IL GEOLOGO</b> Dott. Geol. Salvatore Marino Ordine dei geologi della Regione Lazio n. 1069	<b>PROGETTISTI SPECIALISTI</b> Ing. Ambrogio Signorini Ordine Ingegneri Marche n. A35111	<b>PROGETTAZIONI AT:</b> (Mandatario)	<b>GPI INGEGNERIA</b> GESTIONE PROGETTI INGEGNERIA s.r.l.
<b>COORDINATORE PER LA SICUREZZA IN FASE DI PROGETTAZIONE</b> Ing. Valerio Guidobaldi Ordine Ingegneri Provincia di Roma n. A30025	<b>PROGETTISTI SPECIALISTI</b> Ing. Valerio Guidobaldi Ordine Ingegneri Provincia di Roma n. A30025	(Mandatario)	<b>costruttori</b>
<b>VISTO IL RESPONSABILE DEL PROCEDIMENTO</b> Ing. Igino Farretti	<b>Ordine Ingegneri</b> Provincia di Roma n. 15754	(Mandatario)	<b>engeko</b>
	<b>Ing. Giuseppe Resto</b> Ordine Ingegneri Provincia di Roma n. 20629	<b>IL PROGETTISTA E RESPONSABILE DELL'INTEGRAZIONE DELLE PREVISIONI SPECIALISTICHE (DPR207/20 AR1 15 COMMATTE)</b> Dott. Ing. GIORGIO GUIDOBALDI Ordine Ingegneri Provincia di Roma n. 15754	<b>engeko</b>

**INTERVENTI DI INSERIMENTO PAESAGGISTICO AMBIENTALE**  
AREE DI CANTIERE  
Area di cantiere - particolari

<b>CODICE PROGETTO</b>	<b>NOME FILE</b>	<b>REVISIONE</b>	<b>SCALA</b>
LO703	LO703.MC.D.P.GENER.00.AMB.PLN.001.B	B	varie
<b>OPERA</b>	<b>LOTTO</b>	<b>STATO</b>	<b>SETTORE</b>
A	01	D	P
<b>REVISIONE</b>	<b>DATA</b>	<b>REDAITTO</b>	<b>VERIFICATO</b>
B	Nov 2020	Crini	Panfilì
A	Marzo 2020	Crini	Panfilì
REV.	DESCRIZIONE	DATA	REDAITTO
	Revisione a seguito alle istruttorie	Prot. QM 0002937	
			Guiducci
			Guiducci
			APPROVATO