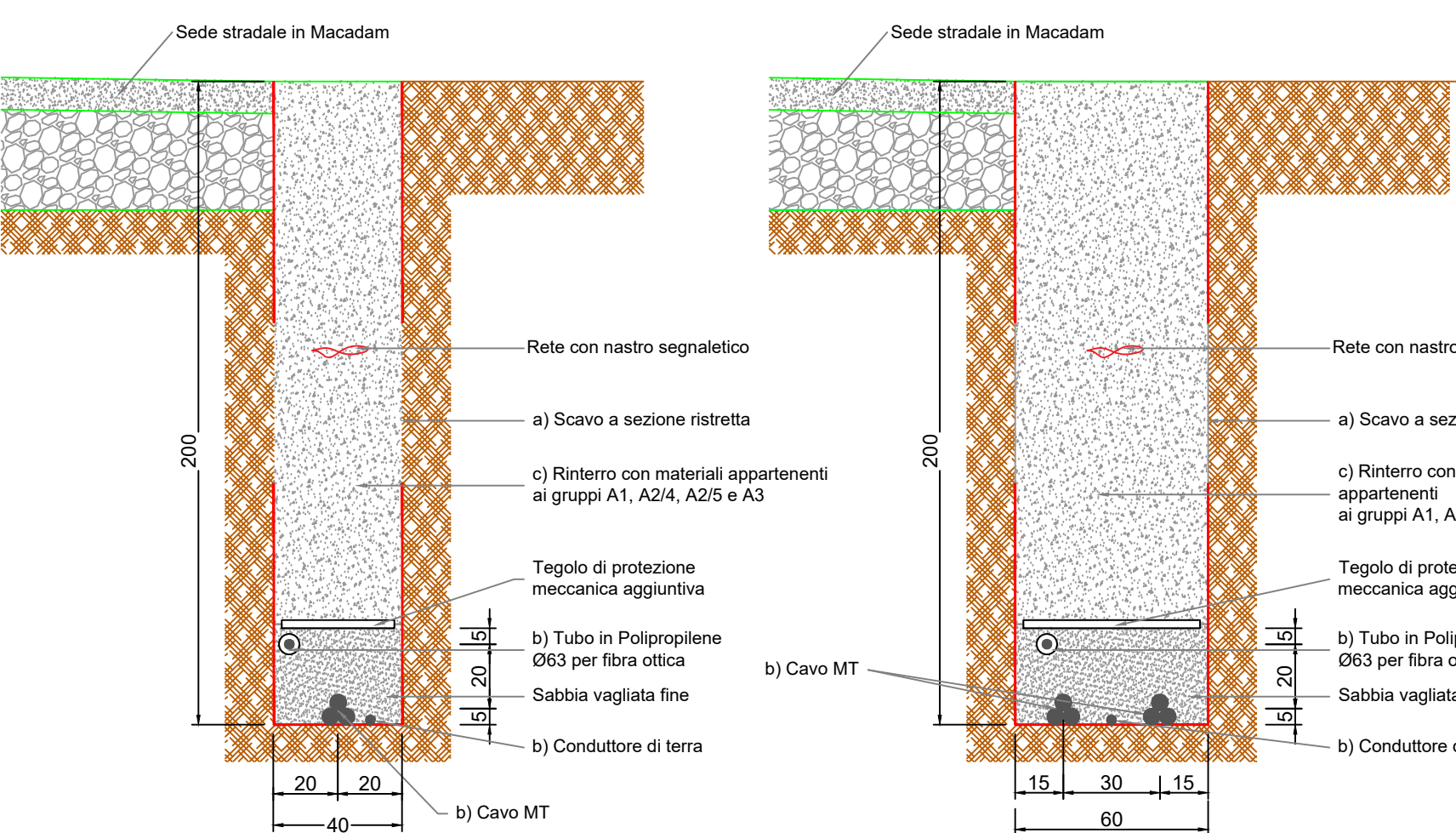


TIPOLOGIA 1.1: Elettrodotto in banchina di strada esistente con pavimentazione naturale

ELENCO LAVORAZIONI

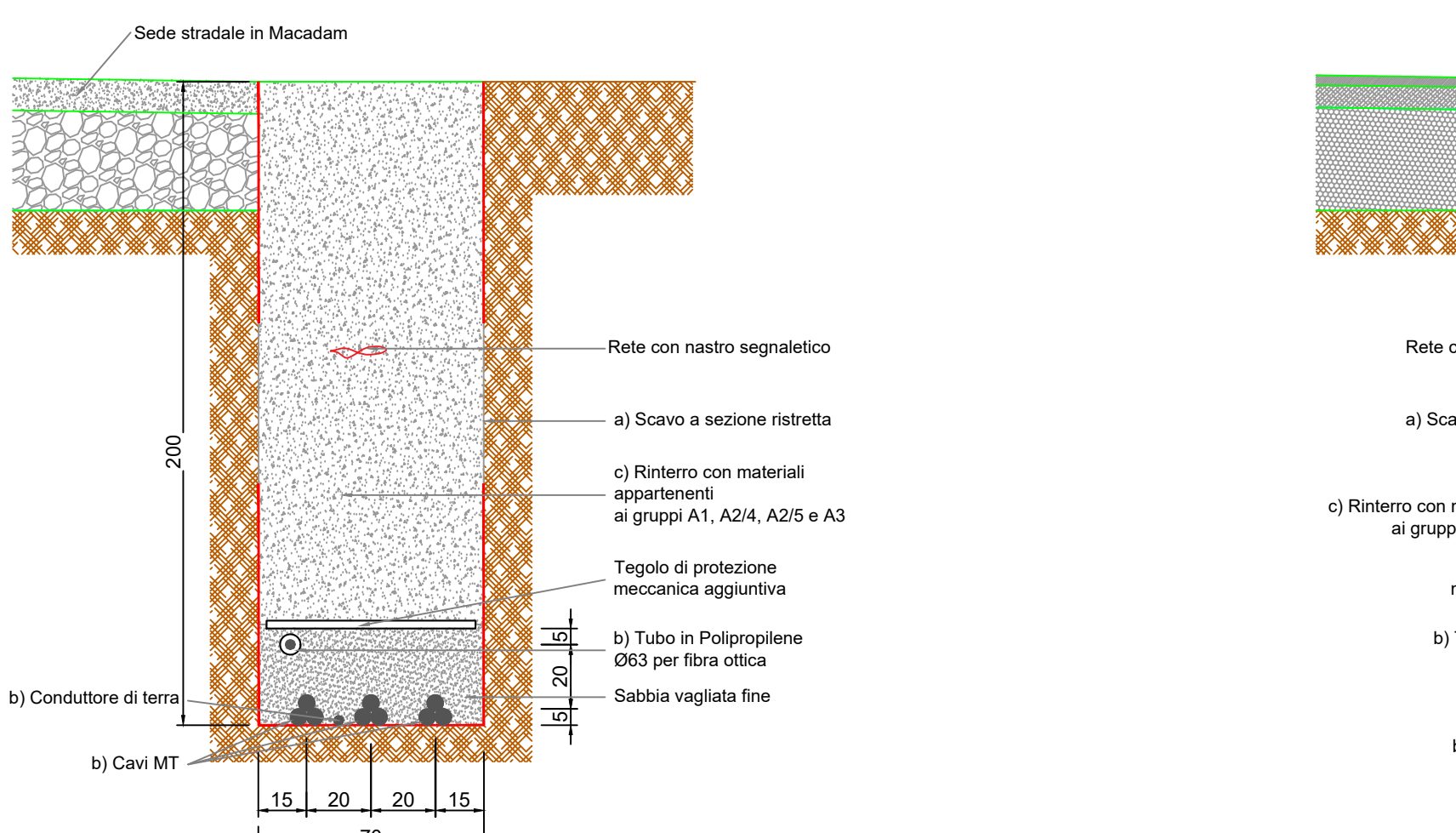
- a) Scavo a sezione ristretta per la posa dell'elettrodotto (h = 200 cm);
- b) Posa elettrodotto;
- c) Rinterro del cavo tramite strato di sabbia, tegolo protettivo e materiali appartenenti ai gruppi A1, A2/4, A2/5 e A3.



TIPOLOGIA 1.2: Elettrodotto in banchina di strada esistente con pavimentazione naturale

ELENCO LAVORAZIONI

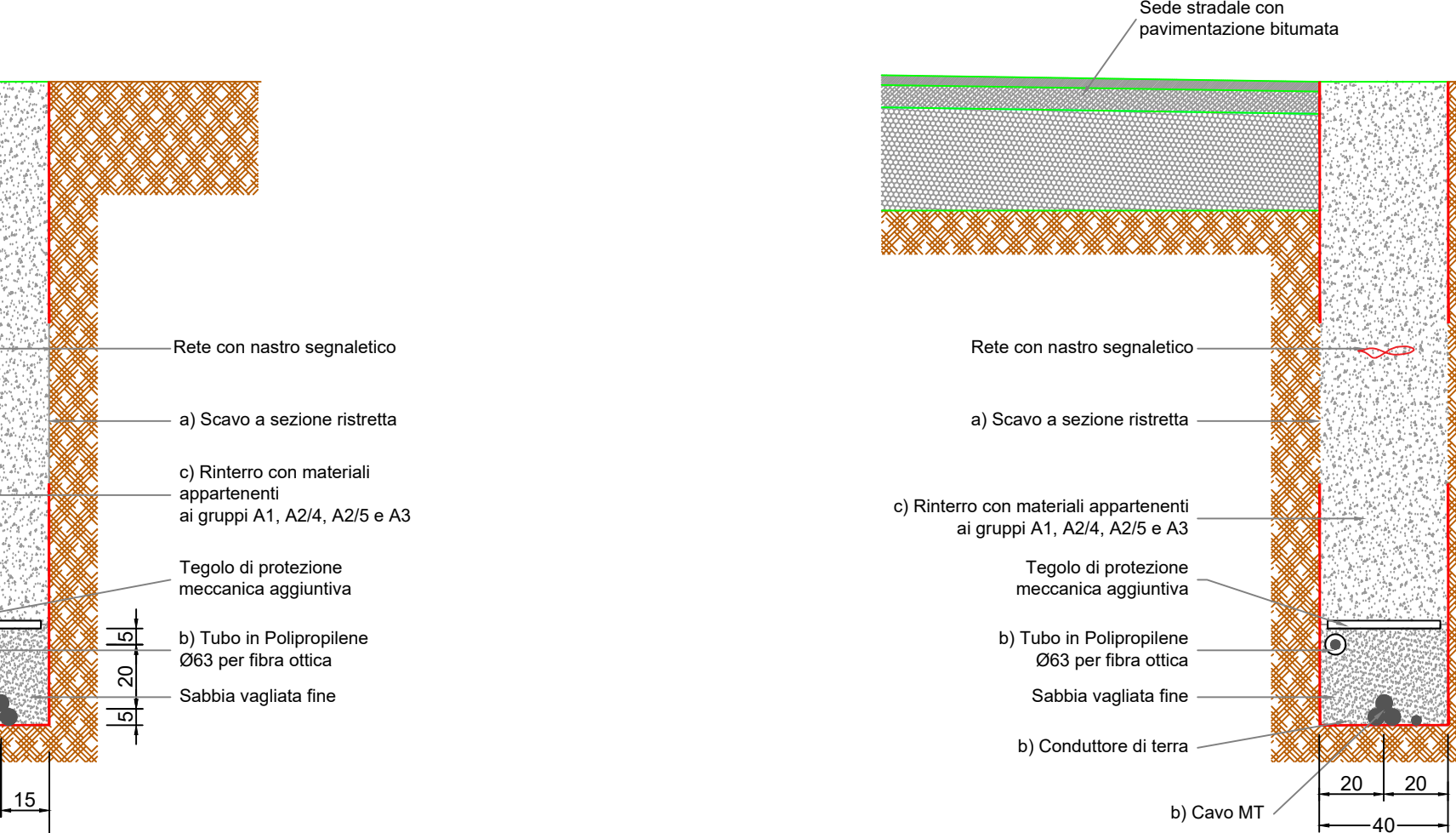
- a) Scavo a sezione ristretta per la posa dell'elettrodotto (h = 200 cm);
- b) Posa elettrodotto;
- c) Rinterro con materiali appartenenti ai gruppi A1, A2/4, A2/5 e A3.



TIPOLOGIA 1.3: Elettrodotto in banchina di strada esistente con pavimentazione naturale

ELENCO LAVORAZIONI

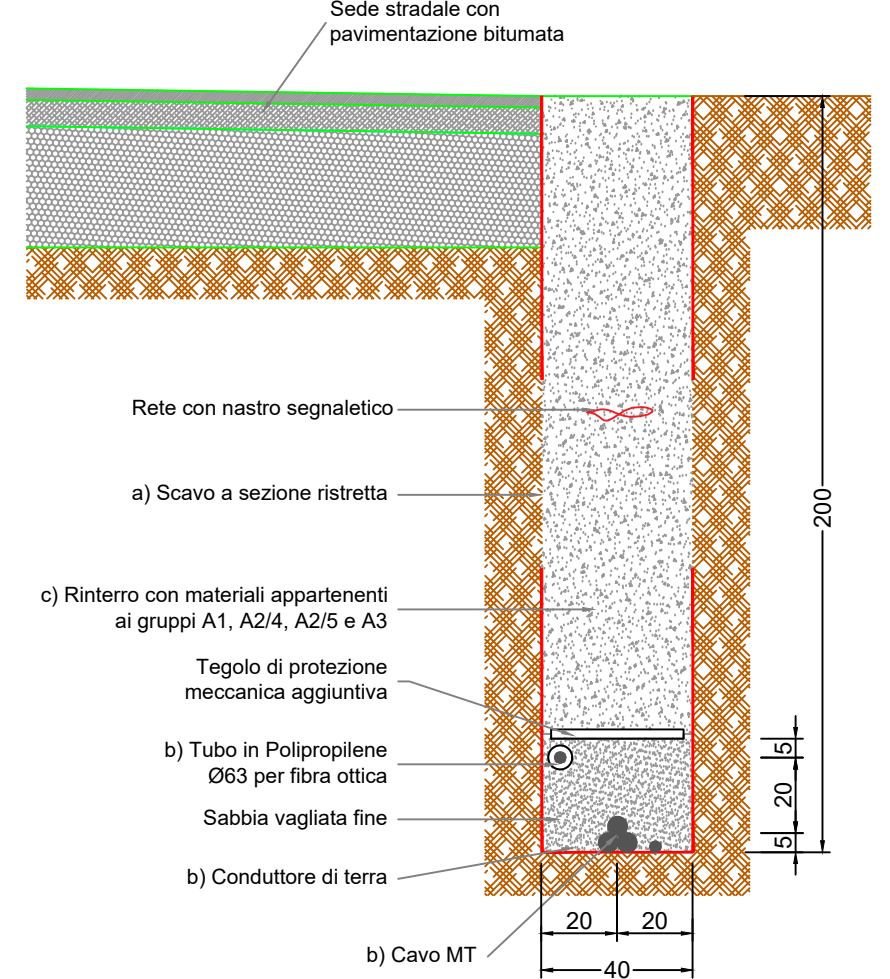
- a) Scavo a sezione ristretta per la posa dell'elettrodotto (h = 200 cm);
- b) Posa elettrodotto;
- c) Rinterro con materiali appartenenti ai gruppi A1, A2/4, A2/5 e A3.



TIPOLOGIA 2.1: Elettrodotto in banchina di strada esistente in conglomerato bituminoso

ELENCO LAVORAZIONI

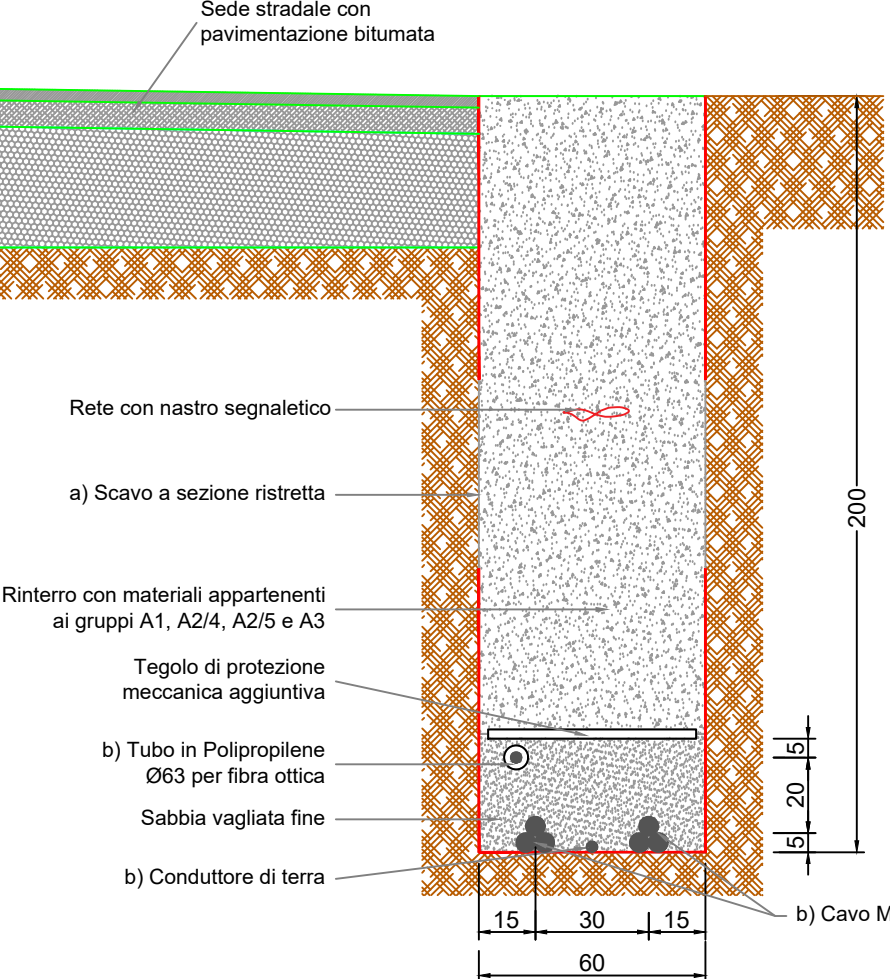
- a) Scavo a sezione ristretta per la posa dell'elettrodotto (h = 200 cm);
- b) Posa elettrodotto;
- c) Rinterro del cavo tramite strato di sabbia, tegolo protettivo e materiali appartenenti ai gruppi A1, A2/4, A2/5 e A3.



TIPOLOGIA 2.2: Elettrodotto in banchina di strada esistente in conglomerato bituminoso

ELENCO LAVORAZIONI

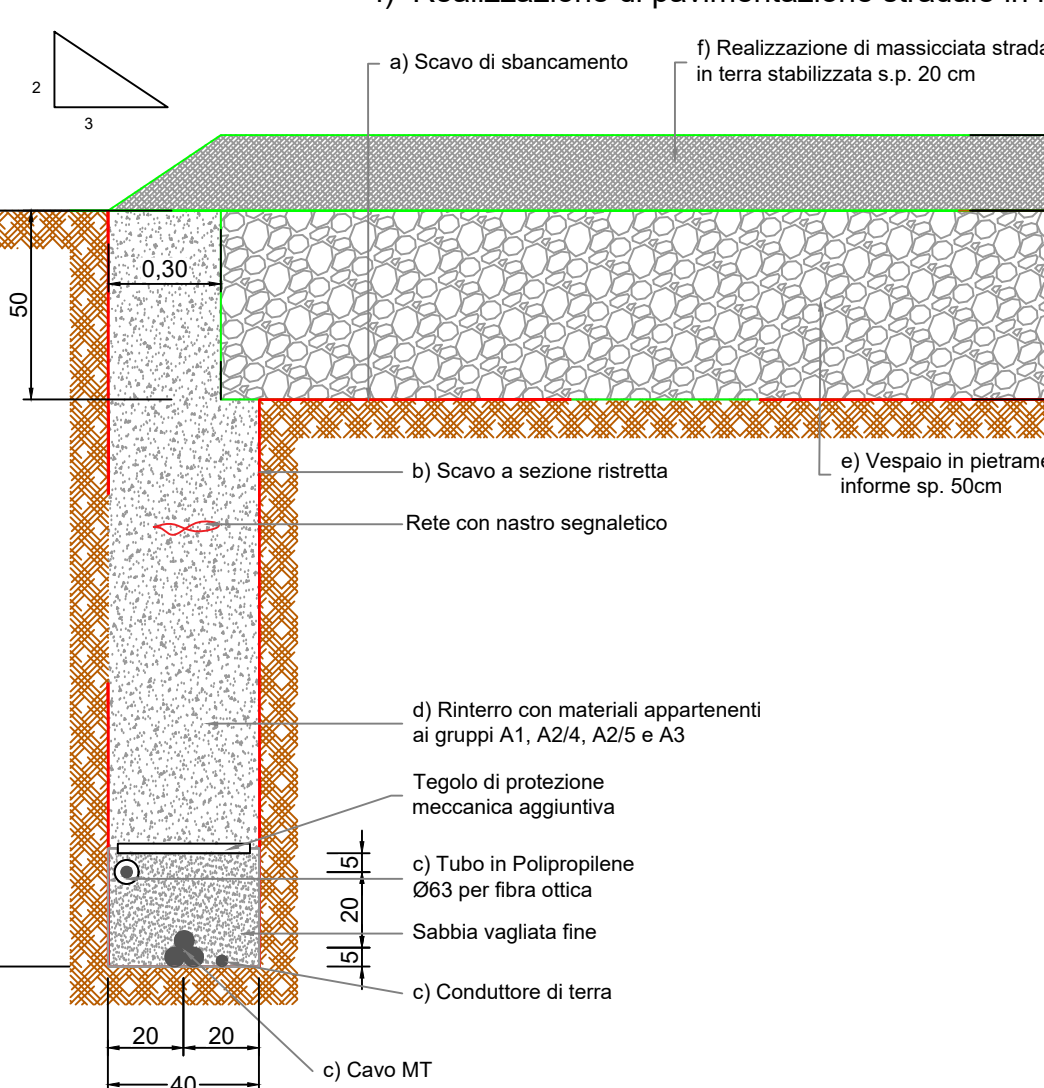
- a) Scavo a sezione ristretta per la posa dell'elettrodotto (h = 200 cm);
- b) Posa elettrodotto;
- c) Rinterro con materiali appartenenti ai gruppi A1, A2/4, A2/5 e A3.



TIPOLOGIA 3.1: Elettrodotto in banchina viabilità parco

ELENCO LAVORAZIONI

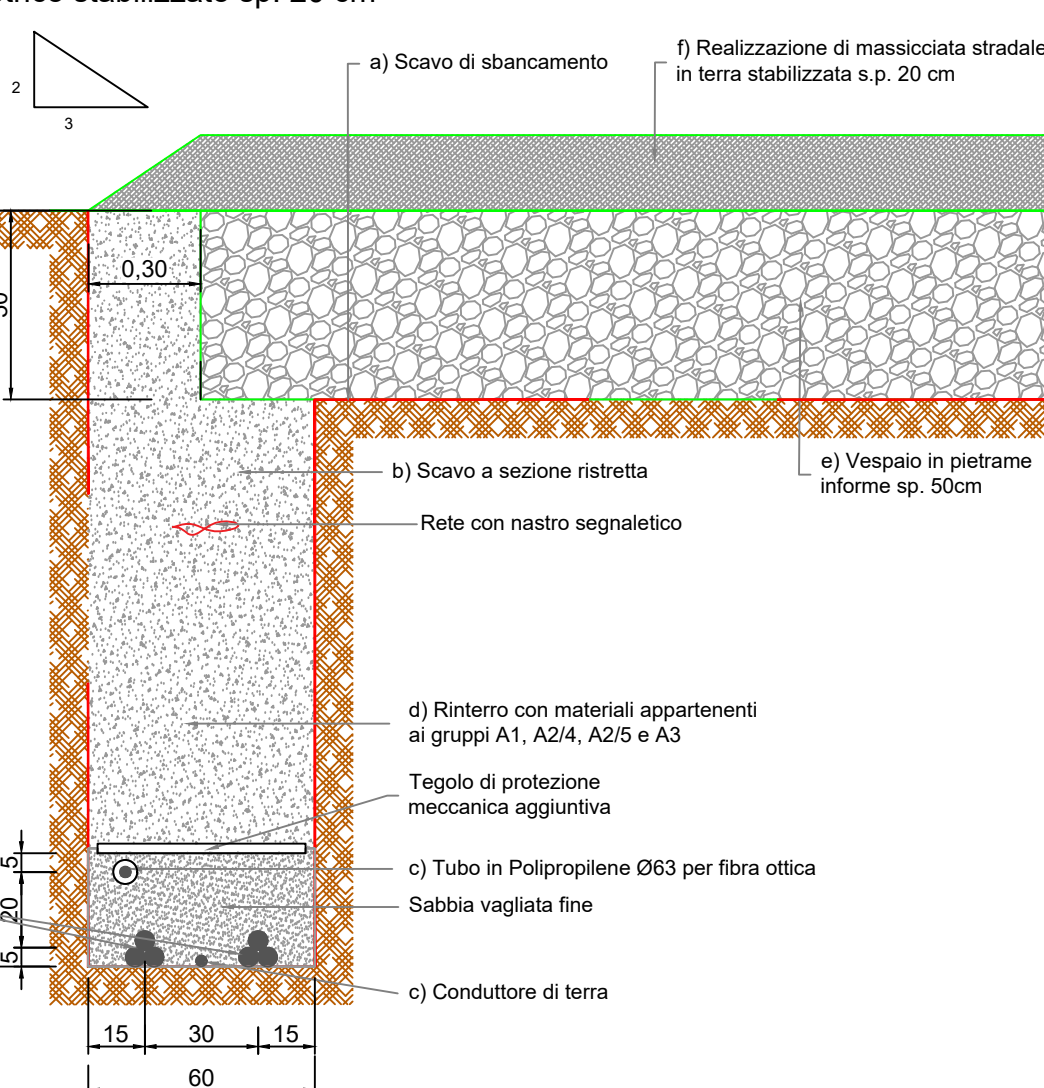
- a) Scavo di sbancamento per una profondità di circa 50 cm e compattazione fondo scavo
- b) Scavo a sezione ristretta per la posa dell'elettrodotto (h = 200 cm);
- c) Posa elettrodotto;
- d) Rinterro del cavo tramite strato di sabbia, tegolo protettivo e materiali appartenenti ai gruppi A1, A2/4, A2/5 e A3.
- e) Realizzazione di vespaio in pietrame informe sp.50cm;
- f) Realizzazione di pavimentazione stradale in misto granulometrico stabilizzato sp. 20 cm



TIPOLOGIA 3.2: Elettrodotto in banchina viabilità parco

ELENCO LAVORAZIONI

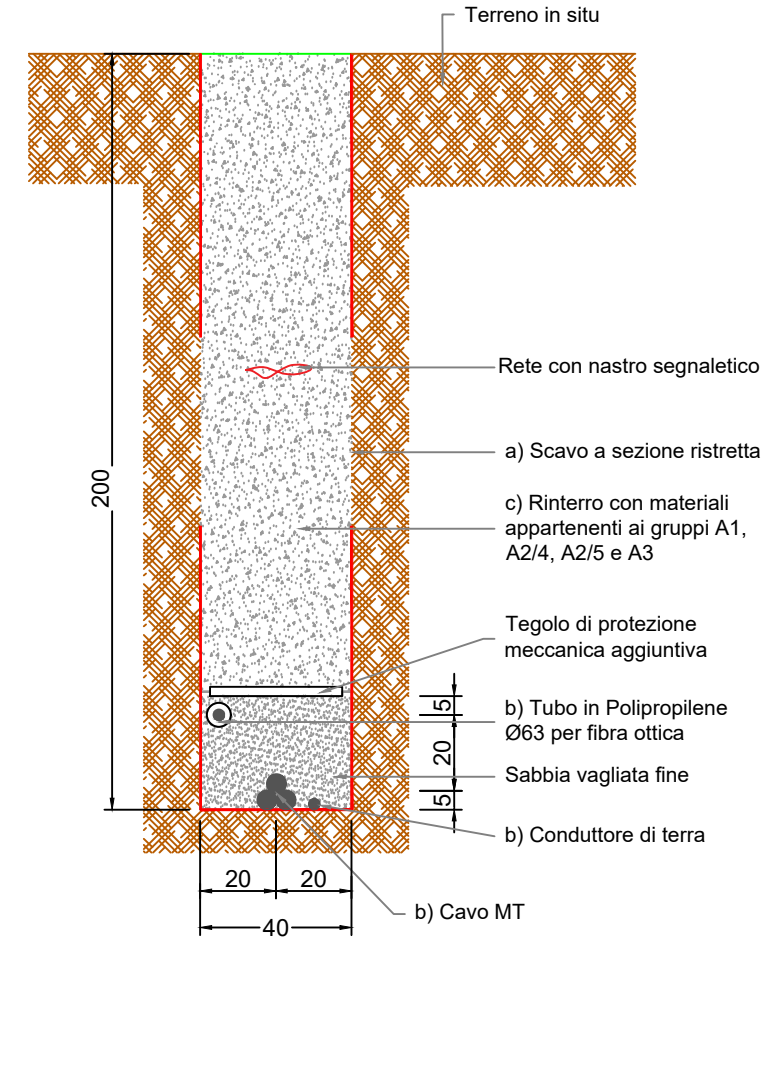
- a) Scavo di sbancamento per una profondità di circa 50 cm e compattazione fondo scavo
- b) Scavo a sezione ristretta per la posa dell'elettrodotto (h = 200 cm);
- c) Posa elettrodotto;
- d) Rinterro del cavo tramite strato di sabbia, tegolo protettivo e materiali appartenenti ai gruppi A1, A2/4, A2/5 e A3.
- e) Realizzazione di vespaio in pietrame informe sp.50cm;
- f) Realizzazione di massicciata stradale in terra stabilizzata s.p. 20 cm



TIPOLOGIA 4: Elettrodotto su sede propria

ELENCO LAVORAZIONI

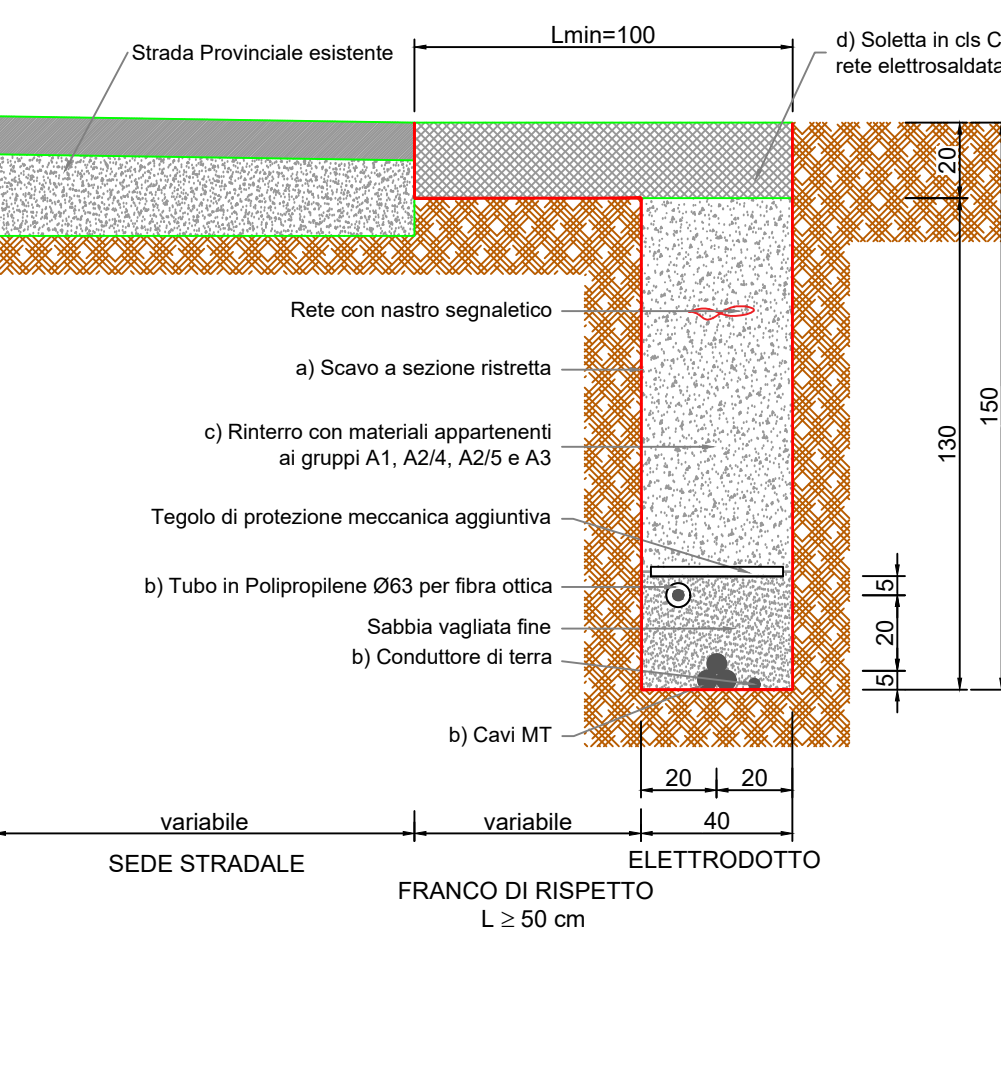
- a) Scavo a sezione ristretta per la posa dell'elettrodotto (h = 200 cm);
- b) Posa elettrodotto;
- c) Rinterro del cavo tramite strato di sabbia, tegolo protettivo e materiale vagliato proveniente dagli scavi.



TIPOLOGIA 5.1: Elettrodotto in banchina di Strada Provinciale in conglomerato bituminoso

ELENCO LAVORAZIONI

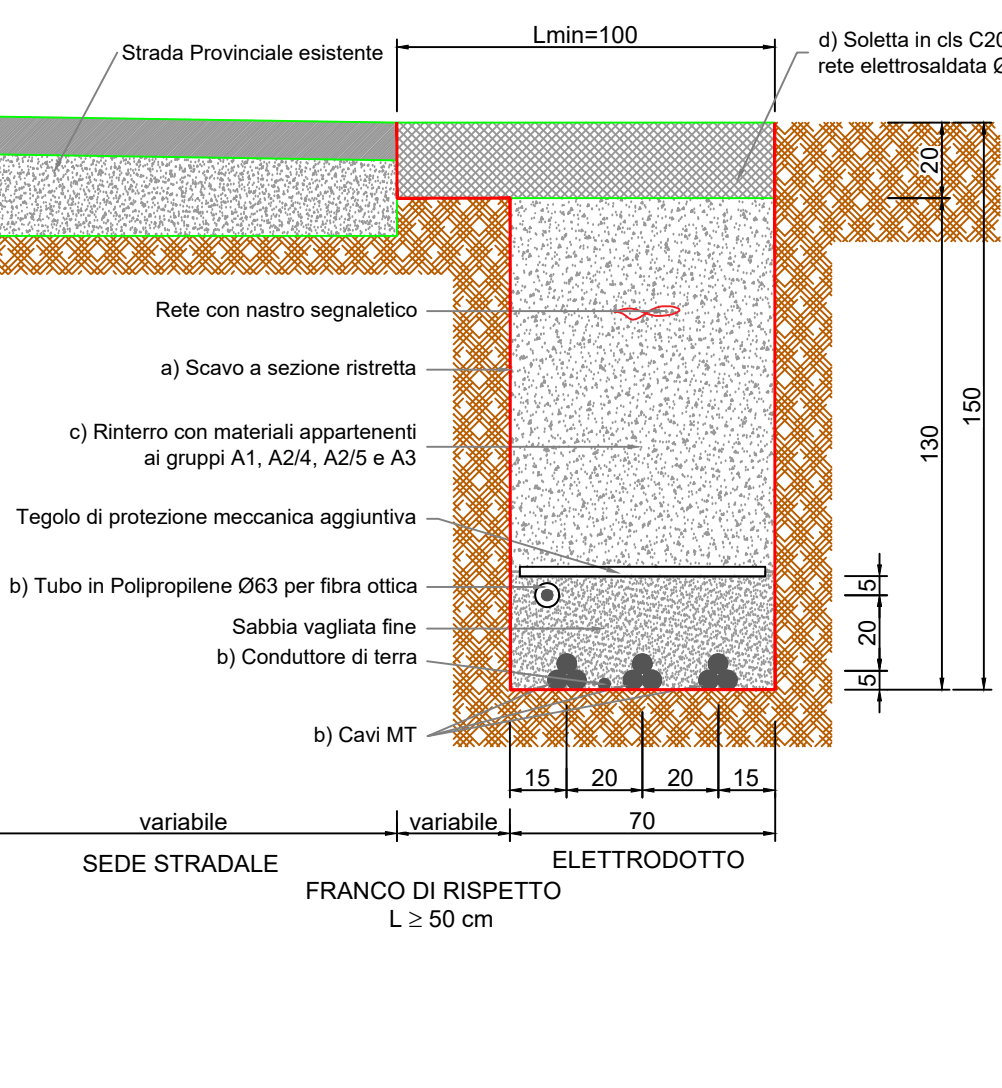
- a) Scavo a sezione ristretta per la posa dell'elettrodotto (h = 150 cm);
- b) Posa elettrodotto;
- c) Rinterro del cavo tramite strato di sabbia, tegolo protettivo e materiale vagliato proveniente dagli scavi;
- d) Soletta in cls C20/25 con doppia rete elettrosaldata Ø4/10x10



TIPOLOGIA 5.2: Elettrodotto in banchina di Strada Provinciale in conglomerato bituminoso

ELENCO LAVORAZIONI

- a) Scavo a sezione ristretta per la posa dell'elettrodotto (h = 150 cm);
- b) Posa elettrodotto;
- c) Rinterro con materiali appartenenti ai gruppi A1, A2/4, A2/5 e A3.
- d) Soletta in cls C20/25 con doppia rete elettrosaldata Ø4/10x10



- Legenda:**
- TIPO 1.1 N.1 cavidotto su pavimentazione naturale;
 - TIPO 1.2 N.2 cavidotti su pavimentazione naturale;
 - TIPO 1.3 N.3 cavidotti su pavimentazione naturale;
 - TIPO 2.1 N.1 cavidotto su pavimentazione in conglomerato bituminoso;
 - TIPO 2.2 N.2 o più cavidotti su pavimentazione in conglomerato bituminoso;
 - TIPO 3.1 n.1 cavidotto su nuova viabilità;
 - TIPO 3.2 n.2 cavidotti su nuova viabilità;
 - TIPO 4 n.1 cavidotto su sede propria;
 - TIPO 5.1 n.1 cavidotto su Strada Provinciale;
 - TIPO 5.2 n.2 o più cavidotti su Strada Provinciale;
 - TIPO 6 cavidotto/i in trivellazione orizzontale controllata

wpd
think energy
WPD TRIOLO S.r.l.

PROGETTO PER LA REALIZZAZIONE DI UN IMPIANTO PER LA PRODUZIONE DI ENERGIA MEDIANTE LO SFRUTTAMENTO DEL VENTO NEL TERRITORIO COMUNALE DI SAN SEVERO (FG)

PROGETTO DEFINITIVO
prima emissione: febbraio 2020

REV. DATA DESCRIZIONE:

PROGETTAZIONE

Engeo SOC. COOP. O.R.L.
via Volga c/o Fiera del Levante Pad.129 - BARI (BA)
ing. Sebanino GIOTTA - ing. Fabio PACCAPELO
ing. Francesca SACCAROLA - ing. Giuseppe NOBILE

GEOMBIENTE
via Beatrice Acquaviva D'Aragona n.5 - CAVALLINO (LE)
ing. Daniele CALO'

ARCHITETTURA E PAESAGGIO
VIRUSDESIGN®
arch. Vincenzo RUSSO
via Puglie n.8 - Cerignola (FG)

GEOLOGIA
geol. Giuseppe CALO'

ACUSTICA
ing. Sabrina SCARAMUZZI

ARCHEOLOGIA
Nostoi S.r.l.

STUDIO PEDO-AGRONOMICO
dr. agr. Pierangelo RUSSO

ASPETTI NATURALISTICI, FAUNISTICI E PEDOLOGIA
dott. Rocco LABADESSA

COMUNICAZIONE
Flame Soc. Coop. a.r.l.

INTEGRAZIONI VOLONTARIE
ALTERNATIVE PROGETTUALI - RIMODULAZIONE LAYOUT
EG.int.3.2 Sezioni tipo di posa cavidotti - scala 1:200 - 1:2.000

