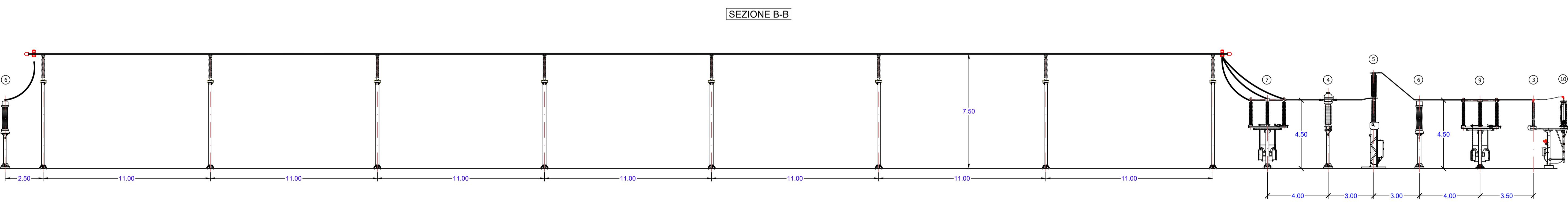


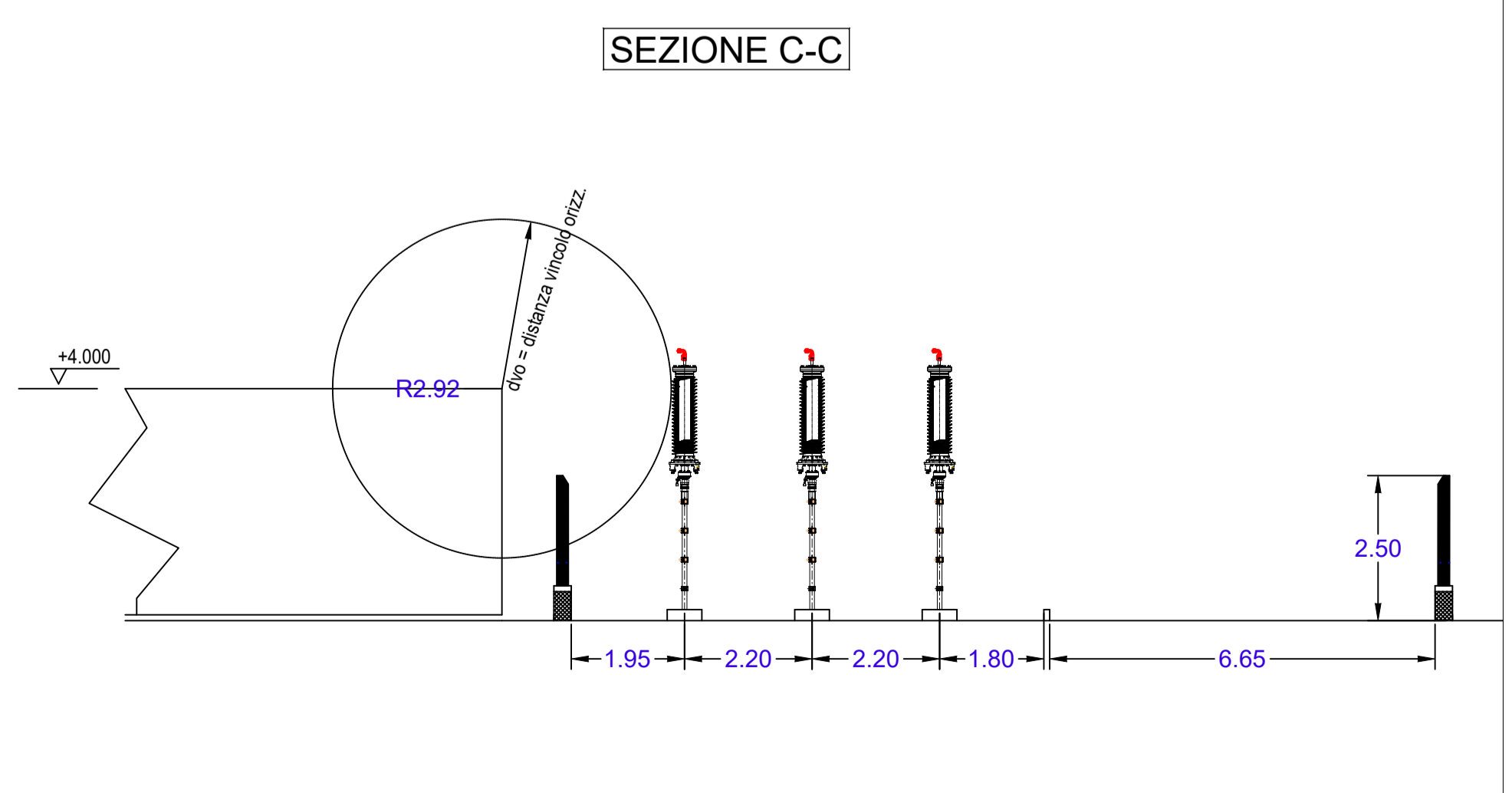
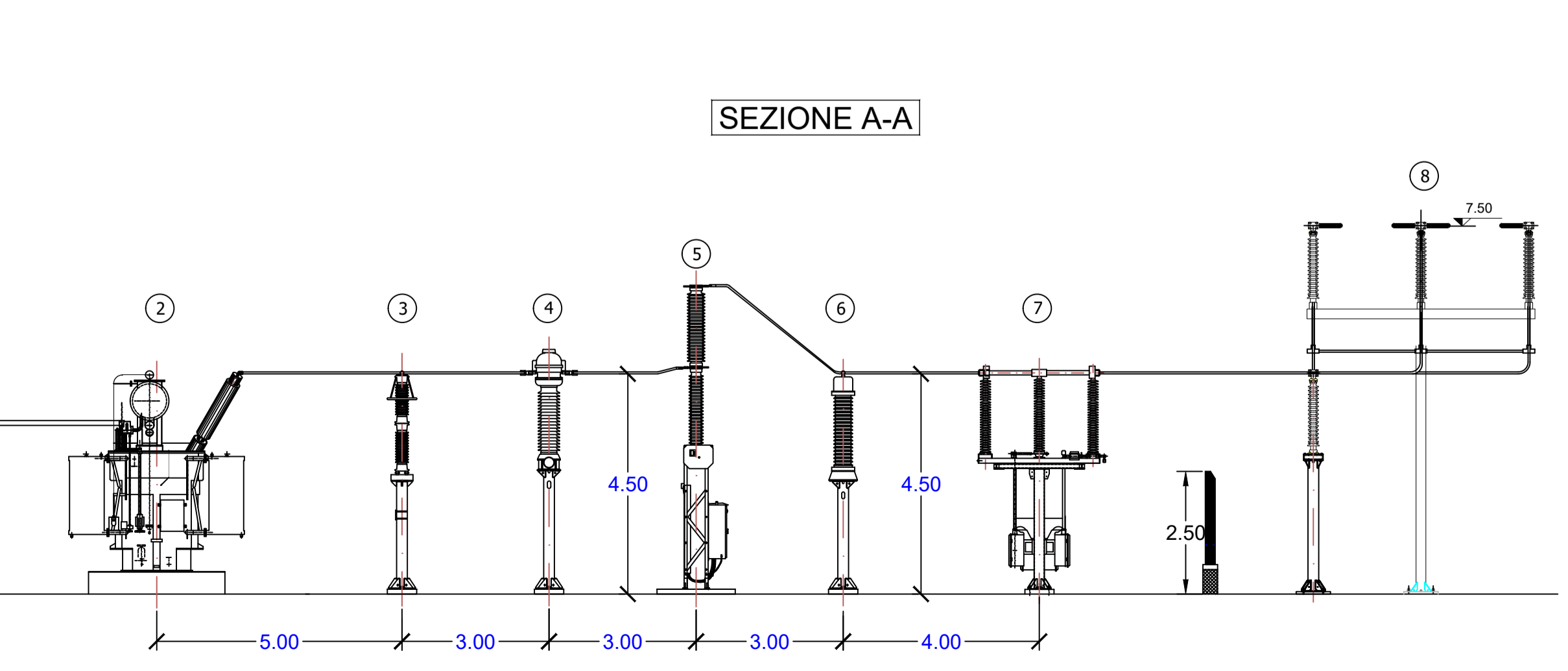
LEGENDA

- ① NEUTRO TN
- ② TRASFORMATORE
- ③ SCARICATORE
- ④ TA
- ⑤ INTERRUTTORE
- ⑥ TV INDUTTIVO
- ⑦ SEZIONATORE AT
- ⑧ SOSTEGNO TRIPOLARE
- ⑨ SEZIONATORE AT CON LAME DI TERRA
- ⑩ TERMINALE
- ⑪ CASTELLETTO RISALITA CAVI MT

PLANIMETRIA SSE Scala 1:200



SEZIONE B-B SCALA 1:150



SEZIONE A-A Scala 1:100 SEZIONE C-C Scala 1:100

01	09/02/2021	Modifica stallo altro produttore	BFP	BFP	BFP
			MASTROSERIO	MANCINI	BISCOTTI
00	18/12/2020	Prima emissione	BFP	BFP	BFP
			MANCINI	MIGLIONICO	BISCOTTI
REV.	DATE	DESCRIPTION	PREPARED	CHECKED	APPROVED
			PROJECT: SALICE VEGLIE		
			FILE NAME: GRE.EEC.D.24.IT.W.15000.00.103.01_LAYOUT E SEZIONI EL-ME SSE		
CLASSIFICATION:		FORMAT: A1	SCALE: varie	PLOT SCALE:	SHEET: 1 di 6
UTILIZATION SCOPE:		TITLE: LAYOUT E SEZIONI ELETTROMECCANICHE SOTTOSTAZIONE ELETTRICA			
VALIDATED BY: Porcellini			GRE CODE		
VERIFIED BY:	Pansini	GROUP:	FUNCTION:	TYPE:	ISSUER:
COLLABORATORS:	Pansini	GROUP:	FUNCTION:	TYPE:	ISSUER:
		GRE.EEC	D24	ITW	150000010301

This document is property of Enel Green Power S.p.A. It is strictly forbidden to reproduce this document, in whole or in part, and to provide to others any related information without the previous written consent by Enel Green Power S.p.A.

SPECIFICHE DEI MATERIALI

CONGLOMERATO CEMENTIZIO

Struttura	Classe N/mm ²	EN 206.1		Cemento Portland tipo	Dimensioni max inerti mm	note
		classe di esposizione	classe di consistenza			
Magrone	C12/15	-	-	-	30	
Fondazione	C25/30	XC2	S4	-	22	

Acciaio per C.A. controllato in stabilimento

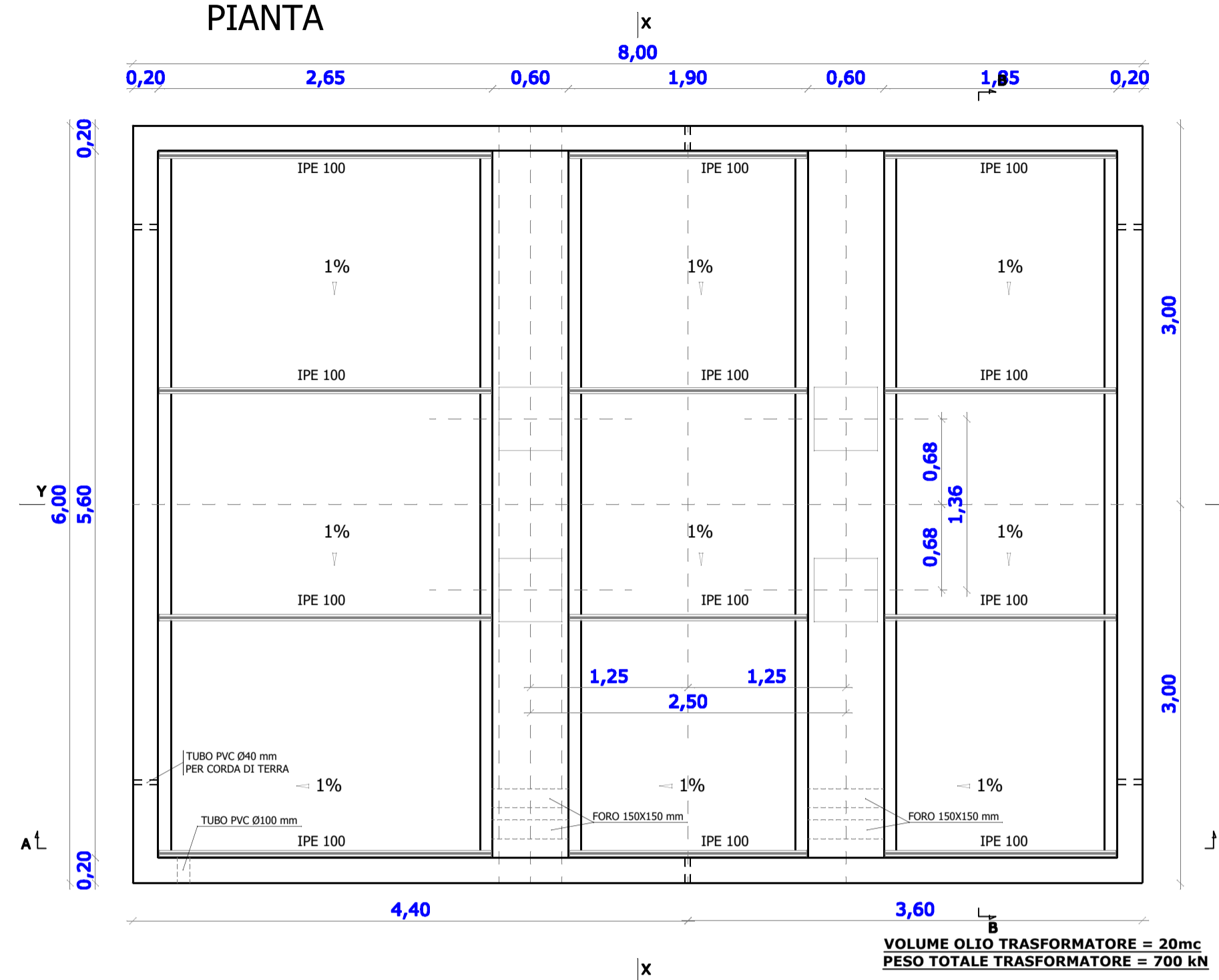
tipo B450C	tensione caratteristica di snervamento fyk N/mm ²	tensione caratteristica di rottura ftk N/mm ²	rapporto f _t /f _y A 5 %	rapporto f _{t,min} /f _{t,nom}	allungamento totale al carico massimo (A g _t)/k
Tondo nervato	≥ 450	≥ 540	1,13 ≤ Rm/Re ≤ 1,37	≤ 1,25	≥ 7,5%
Rete elettrosaldata	≥ 450	≥ 540			≥ 7%

Sovrapposizioni barre d'armatura ≥ 60 diametri

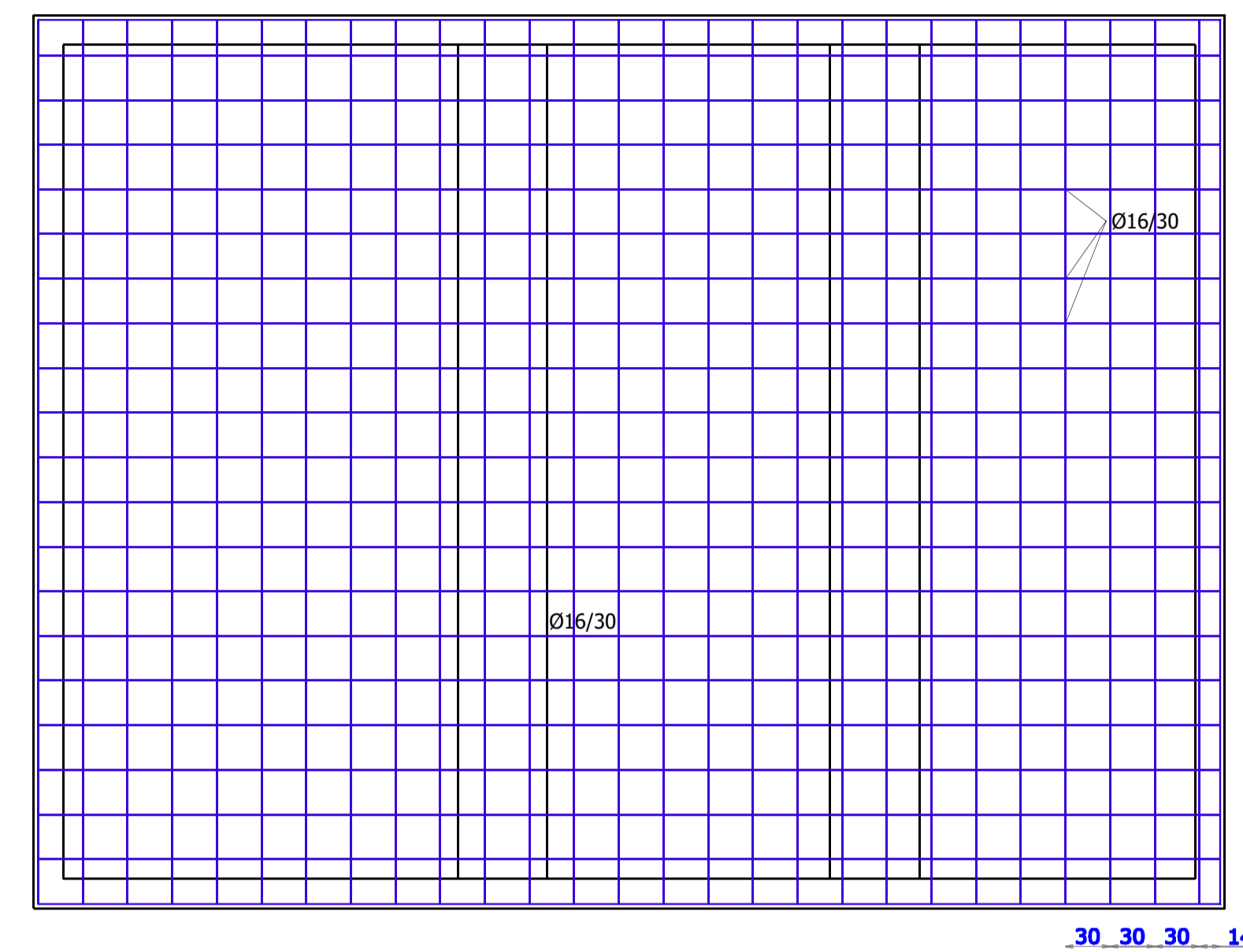
Sovrapposizione per rete minimo due maglie

Copriferro 30 mm

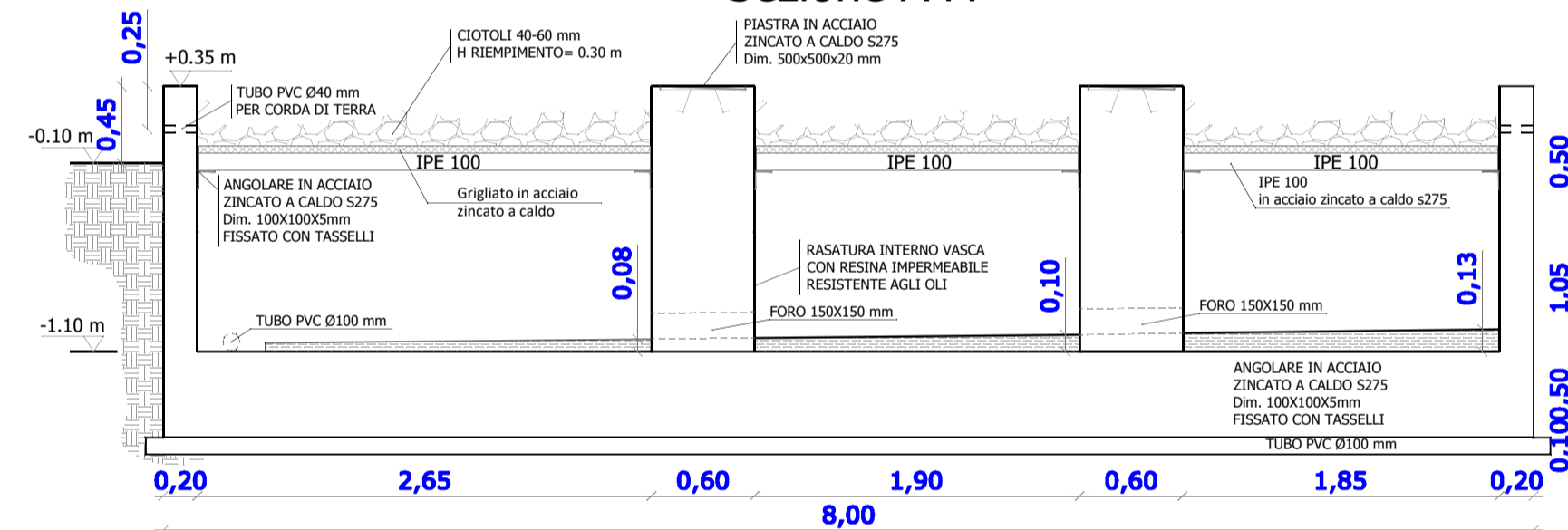
PIANTA



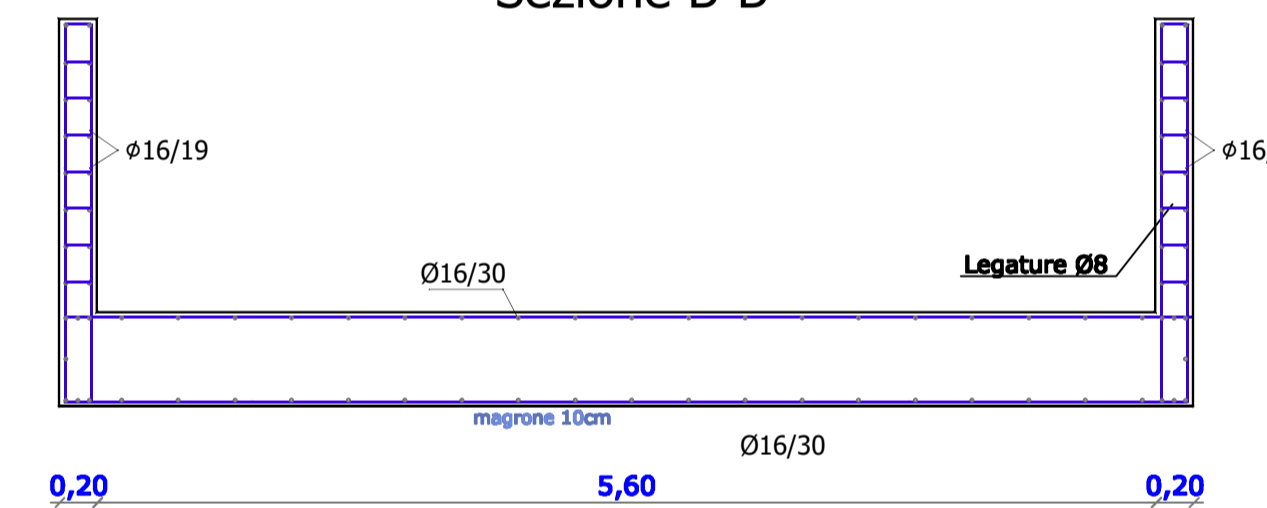
CARPENTERIA PLATEA



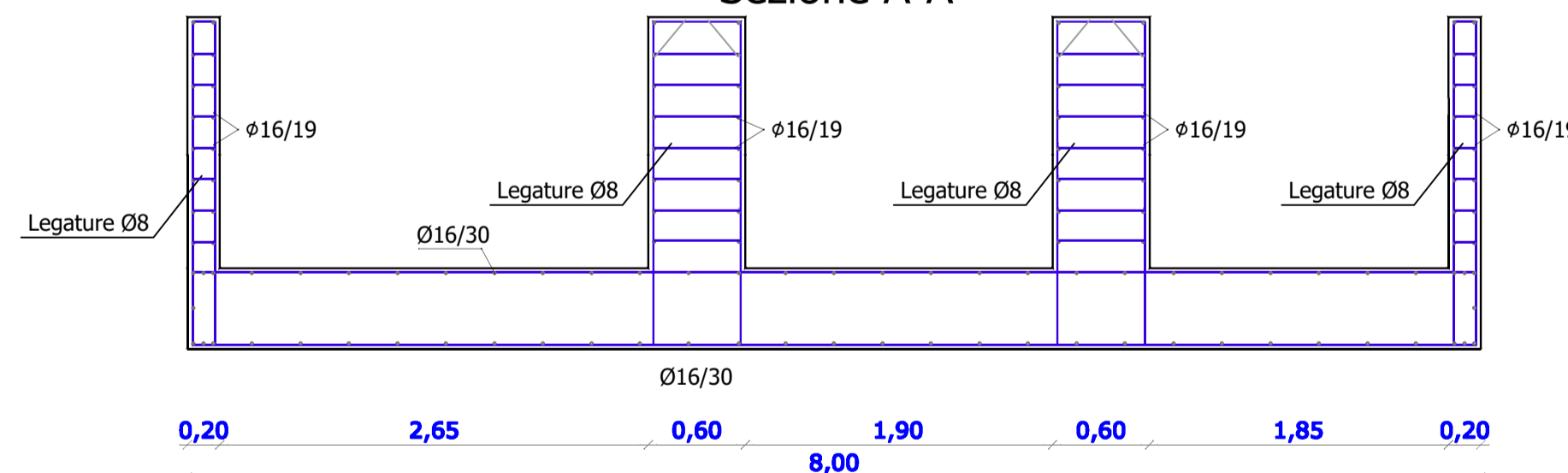
Sezione A-A



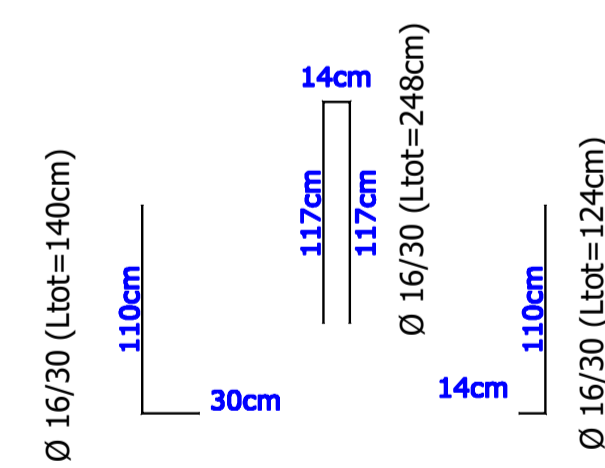
Sezione B-B



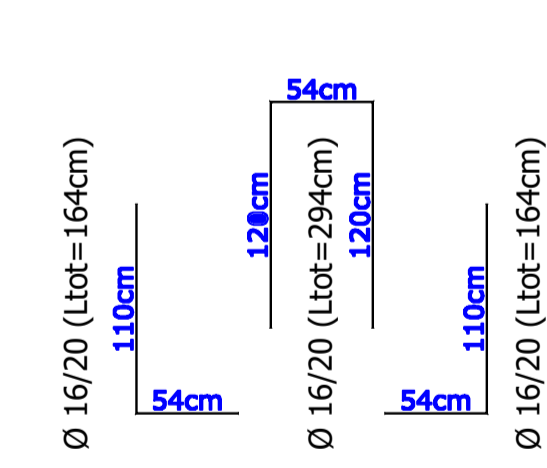
Sezione A-A



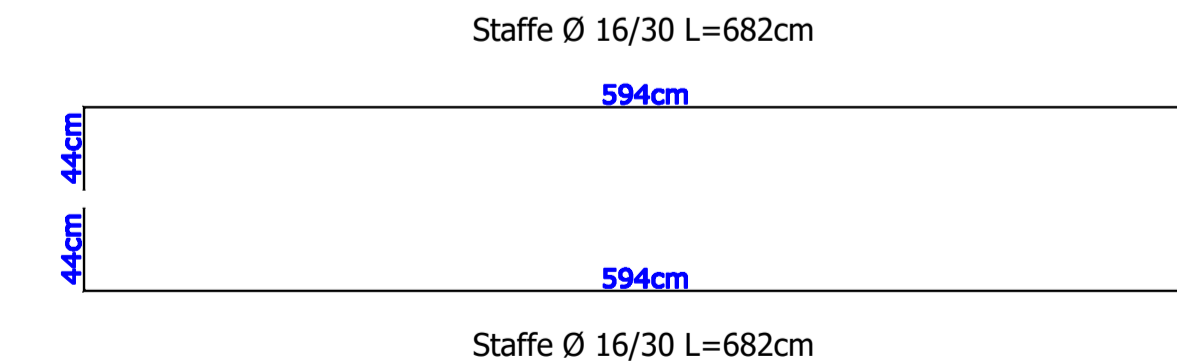
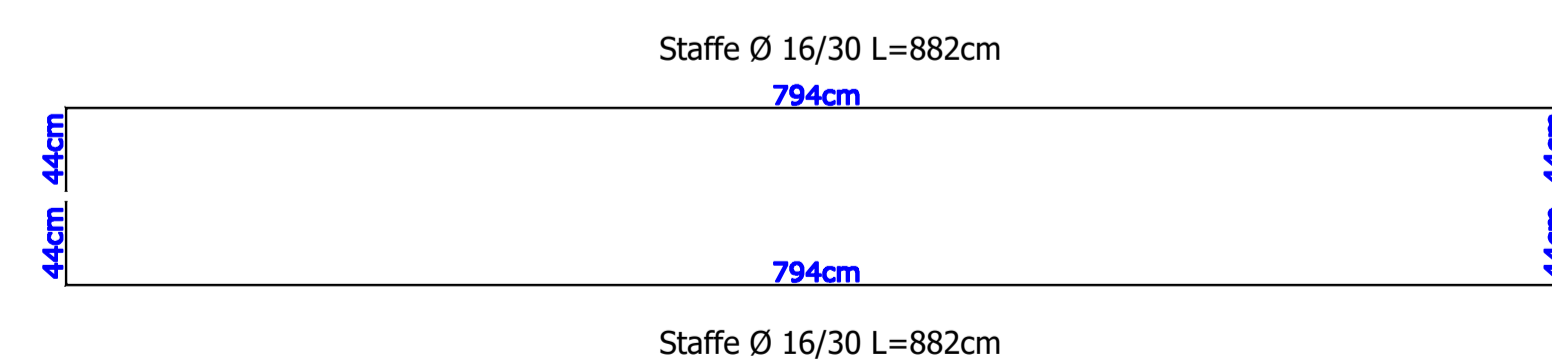
Distinta armatura parete laterale



Distinta armatura parete centrale



Distinta armatura platea



01	09/02/2021	Modifica stallo altro produttore	BFP	BFP	BFP
00	18/12/2020	Prima emissione	MASTROSERIO	MANCINI	BISCOTTI
REV.	DATE	DESCRIPTION	PREPARED	CHECKED	APPROVED

BFP
SALICE VEGLIE

FILE NAME: GRE.EEC.D.24.IT.W.15000.00.103.01_LAYOUT E SEZIONI EL-ME SSE

CLASSIFICATION: A1 | SCALE: varie | PLOT SCALE: 2 di 6

TITLE: LAYOUT E SEZIONI ELETTROMECCANICHE SOTTOSTAZIONE ELETTRICA

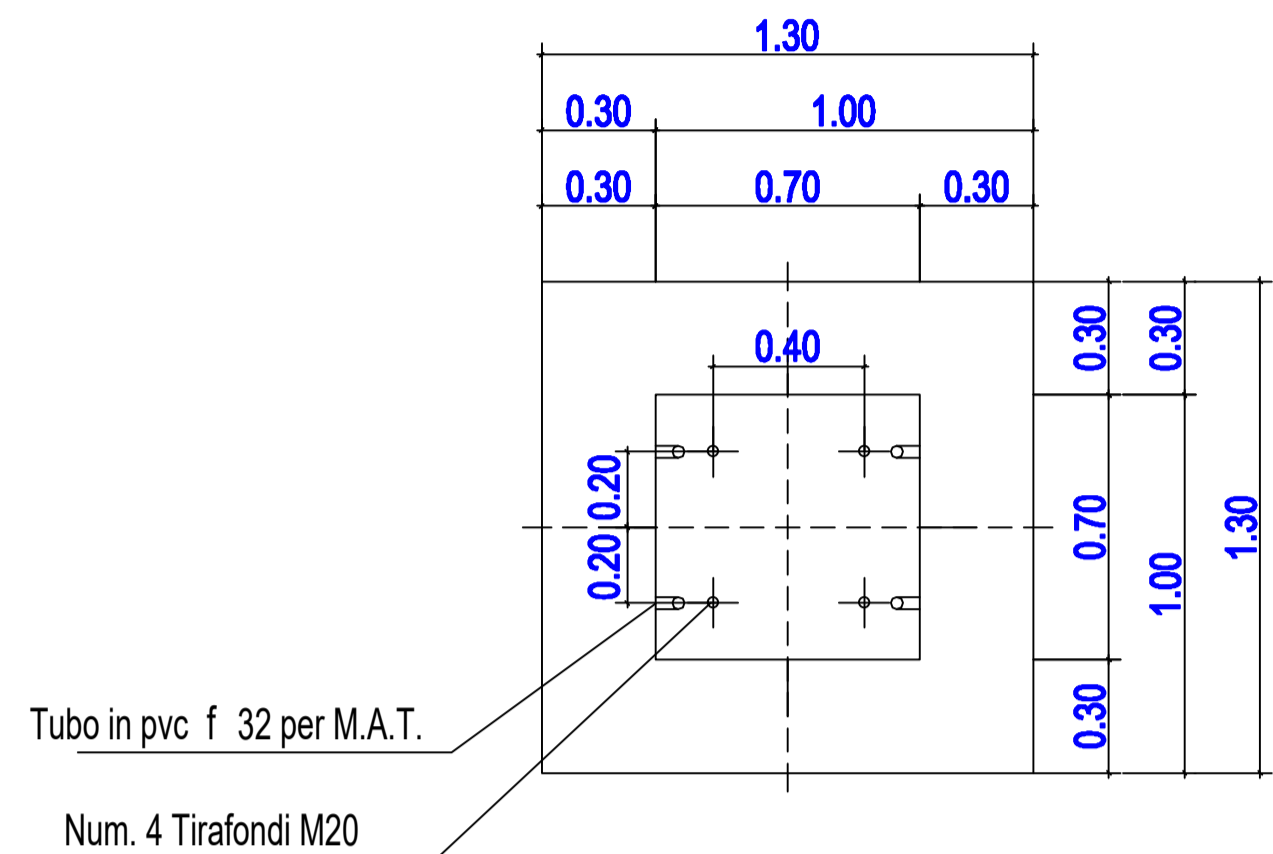
VALIDATED BY: Porcellini

VERIFIED BY: Pansini

COLLABORATORS: Pansini

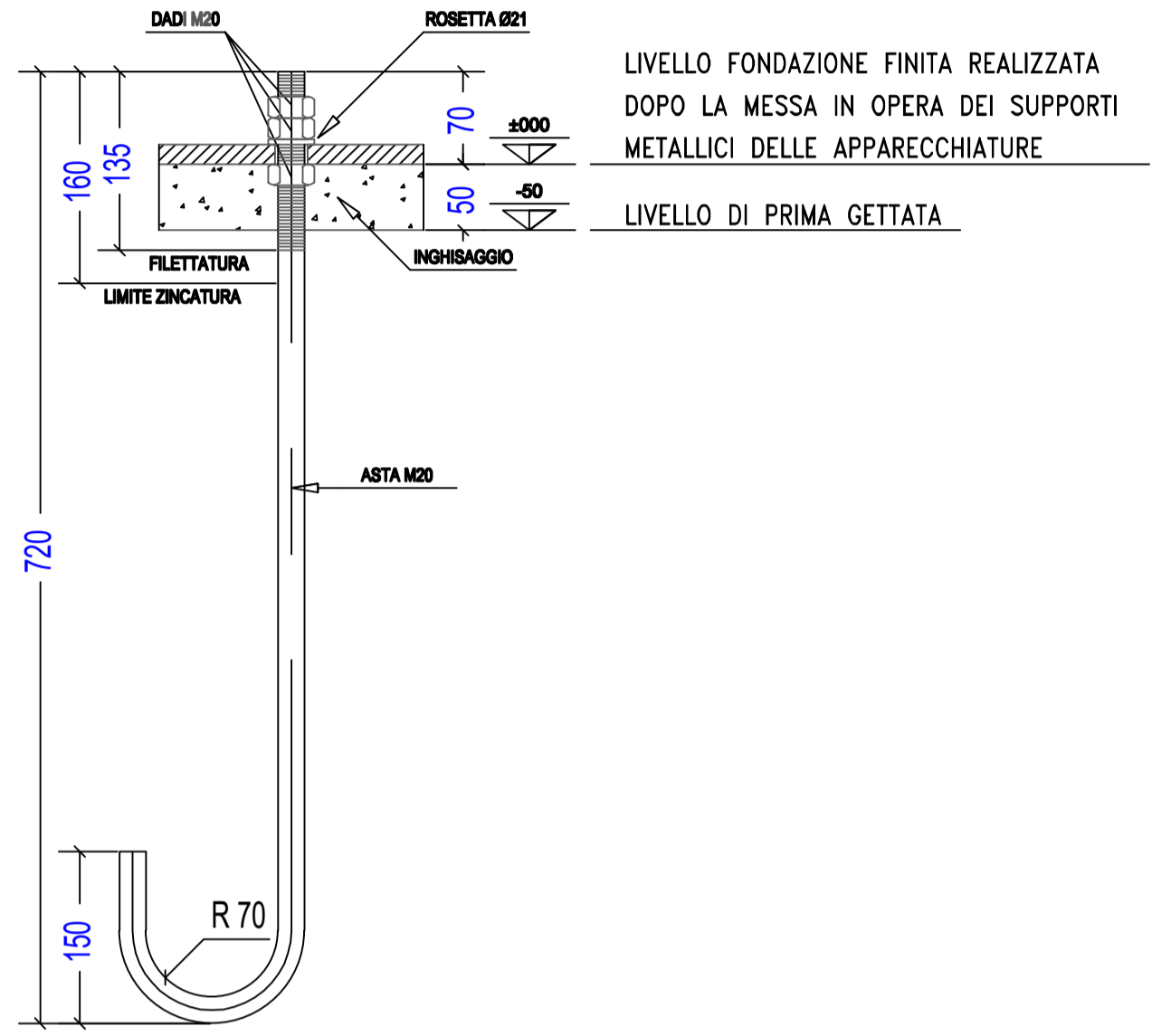
GRE CODE: GRE.EEC.D.24.IT.W.15000.00.103.01

FONDAZIONE NEUTRO TR



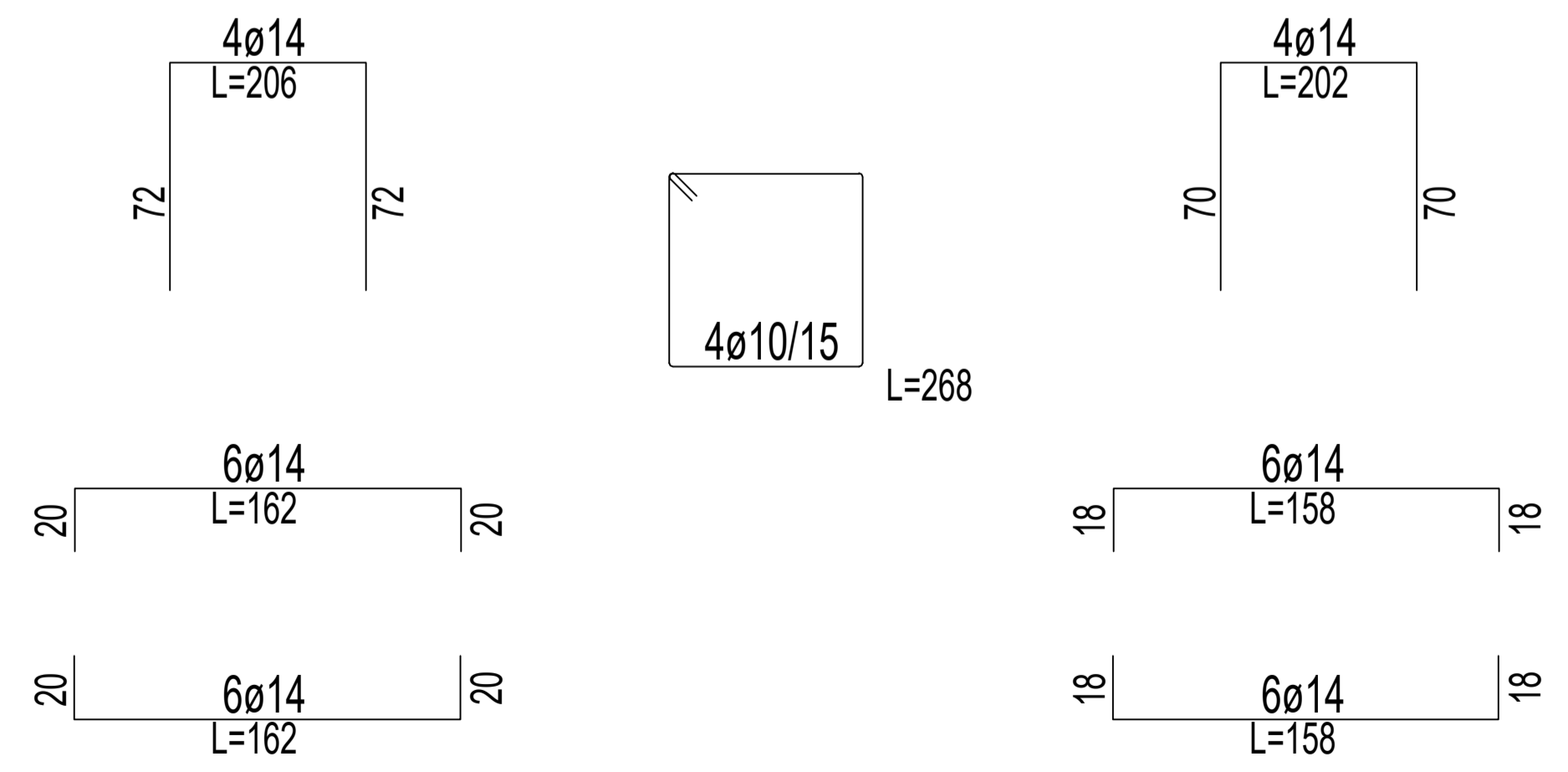
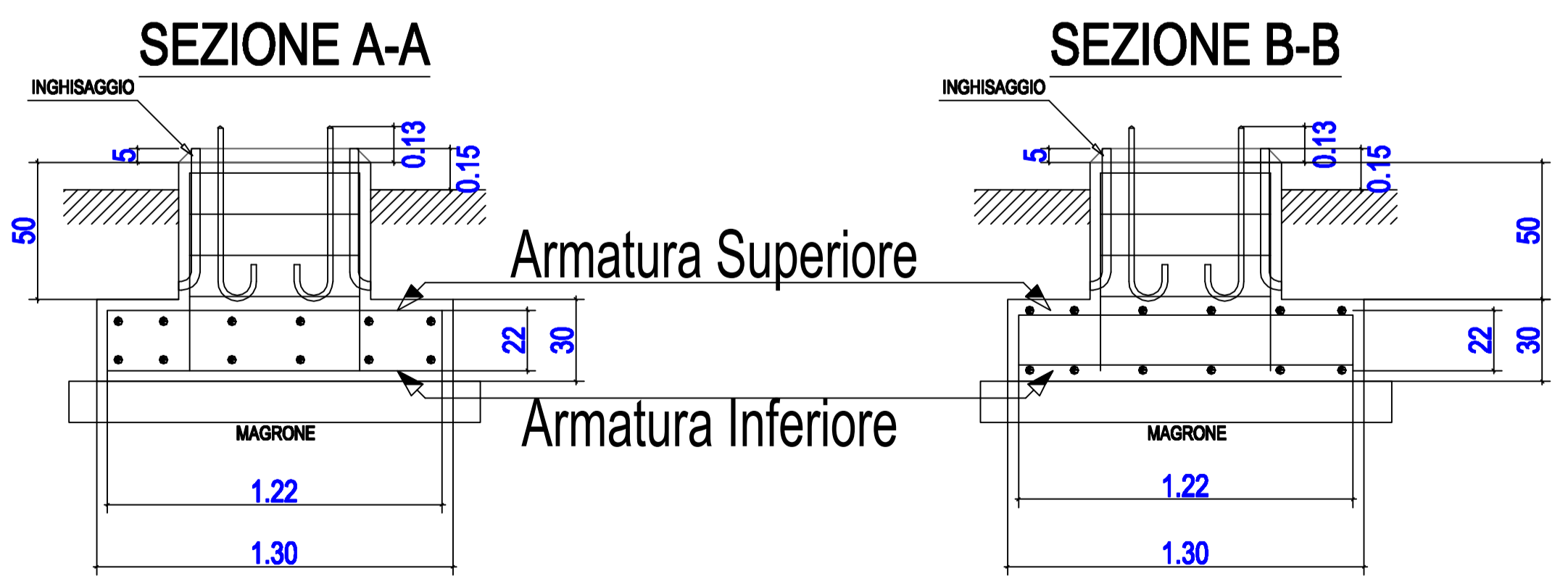
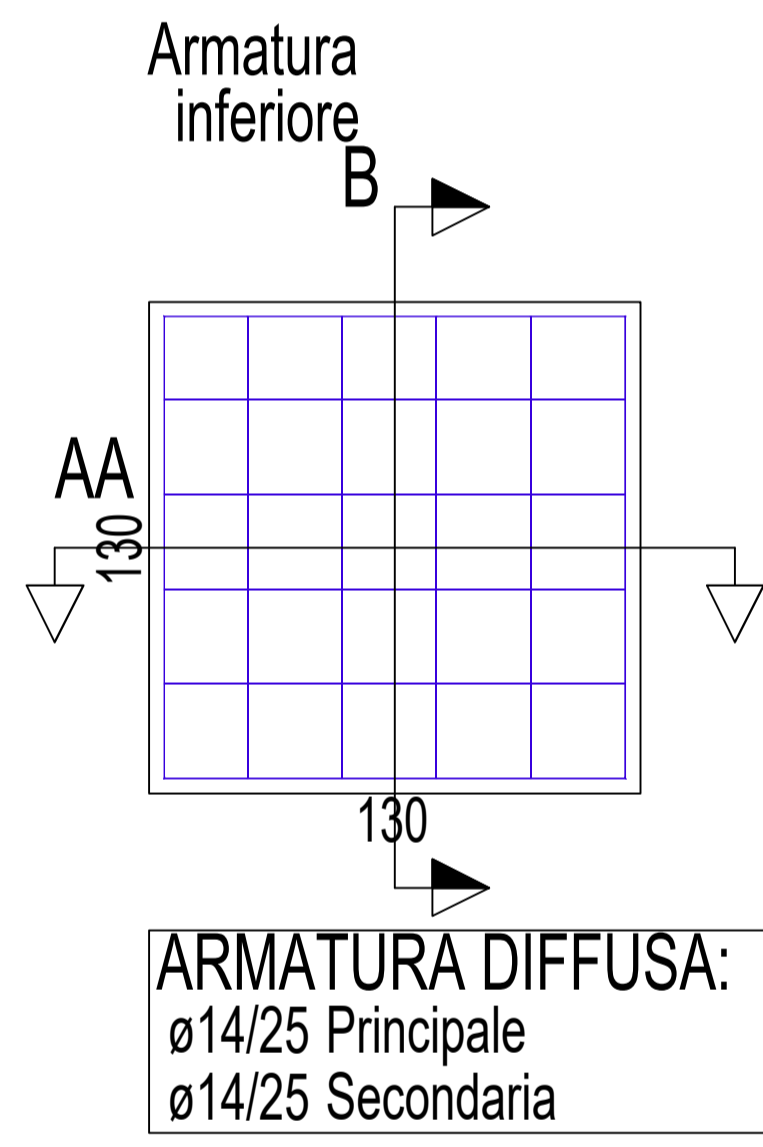
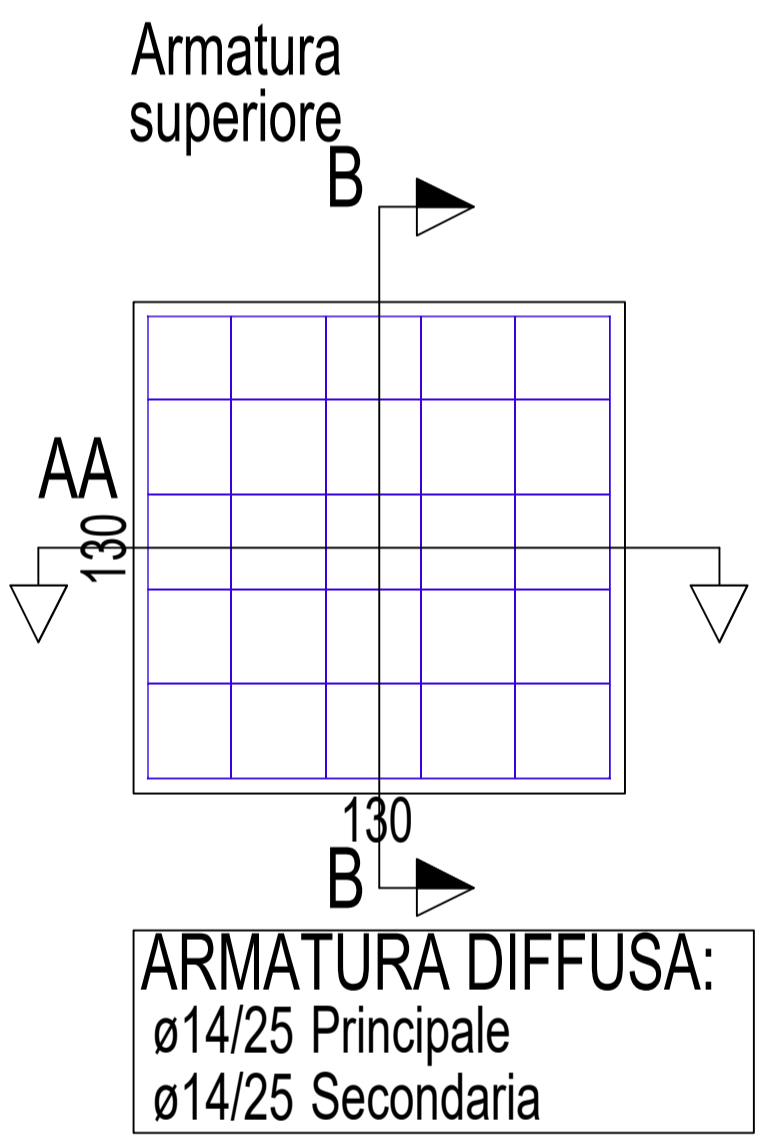
TIRAFONDO M20

SCALA 1:5



TIPO	MATERIALE	QUANTITA'
M20	TIRAFONDO BULLONERIA S275JR CLASSE 8.8	4

- FILETTATURA SECONDO UNI4535
- OGNI TIRAFONDO E' ATTREZZATO CON:
- * N°3 DADI ZINCATI A CALDO
- * N°2 RONDELLE ZINCATI A CALDO
- TRATTAMENTO SUPERFICIALE : ZINCATO A CALDO



SPECIFICHE DEI MATERIALI

CONGLOMERATO CEMENTIZIO

Struttura	Classe N/mm²	EN 206.1			Dimensioni max inerti mm	note
		classe di esposizione	classe di consistenza	Cemento Portland tipo		
Magrone	C12/15	-	-	-	30	
Fondazione	C25/30	XC2	S4	-	22	

Acciaio per C.A. controllato in stabilimento

tipo B450C	tensione caratteristica di snervamento fyk N/mm²	tensione caratteristica di rottura ftk N/mm²	rapporto f _t /f _k A 5 %	rapporto f _{t,normali} /f _{t,non}	allungamento totale al carico massimo (A g ⁰)k
Tondo nervato	≥ 450	≥ 540	1.13 ≤ Rm/Re ≤ 1.37	≤ 1.25	≥ 7.5%
Rete elettrosaldata	≥ 450	≥ 540			≥ 7%

Sovrapposizioni barre d'armatura ≥ 60 diametri
 Sovrapposizione per rete minimo due maglie
 Copriferro 30 mm

01	09/02/2021	Modifica stallo altro produttore	BFP	BFP	BFP
00	18/12/2020	Prima emissione	MASTROSERIO	MANCINI	BISCOTTI
REV.	DATE	DESCRIPTION	PREPARED	CHECKED	APPROVED

BFP **enel Green Power**

PROJECT: **SALICE VEGLIE**

FILE NAME: **GRE.EEC.D.24.IT.W.15000.00.103.01_LAYOUT E SEZIONI EL-ME SSE**

CLASSIFICATION: **A1** SCALE: **varie** PLOT SCALE: **3 di 6**

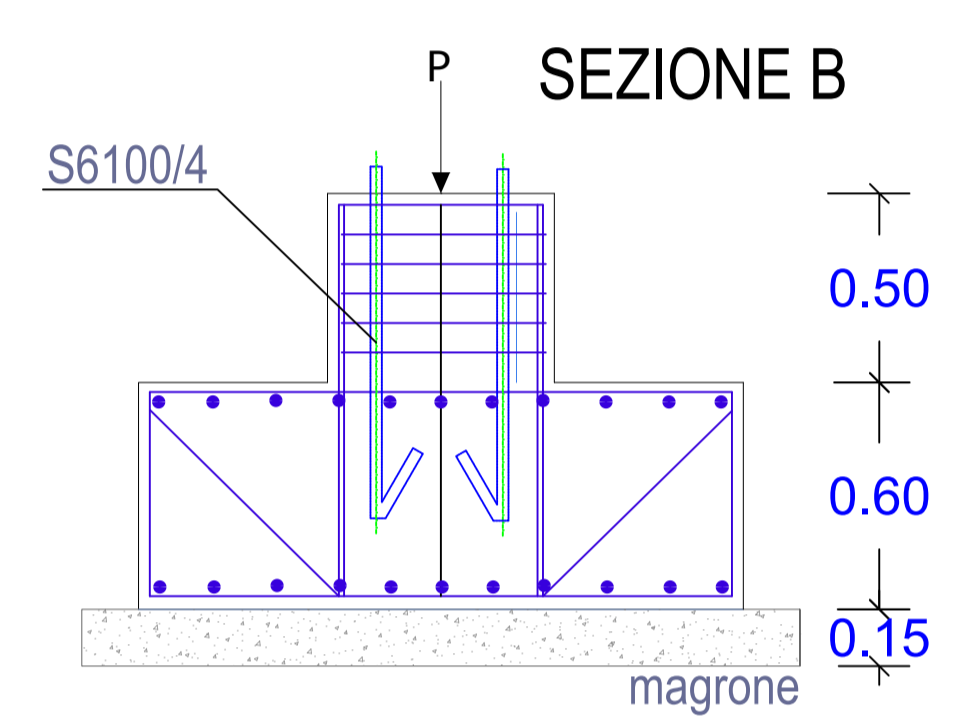
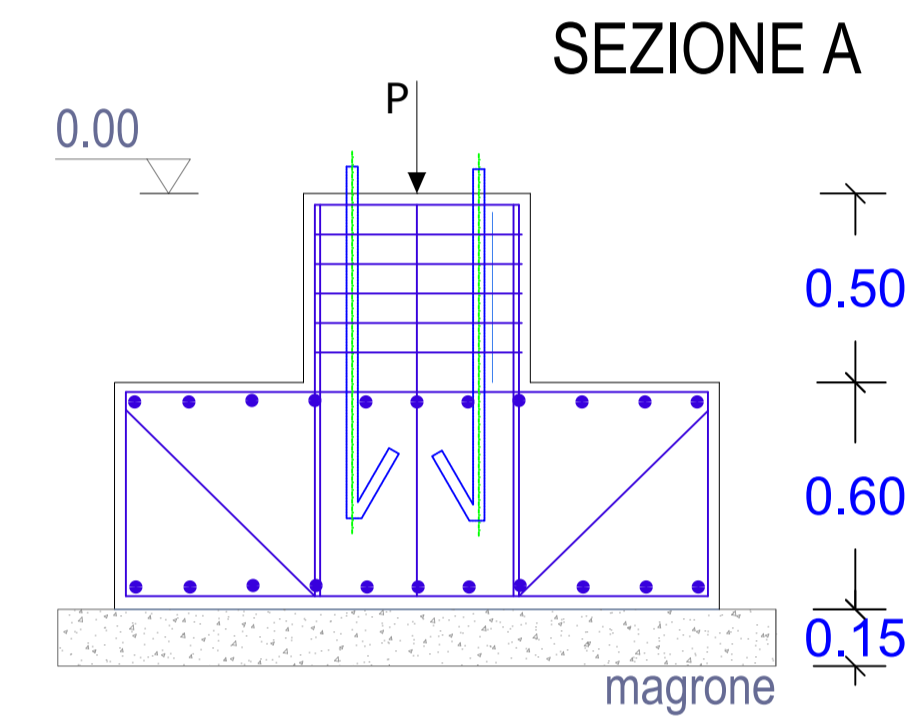
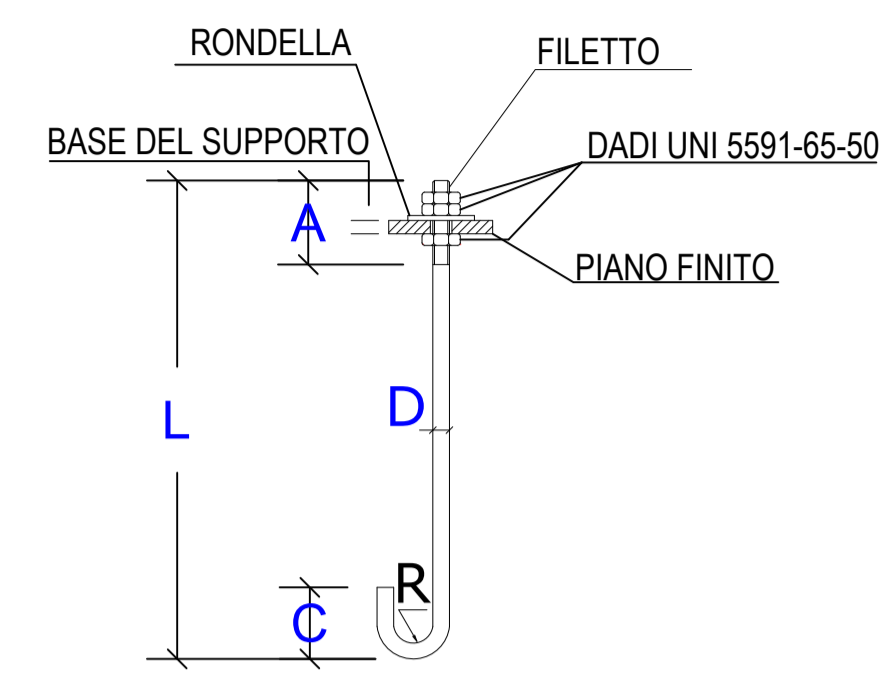
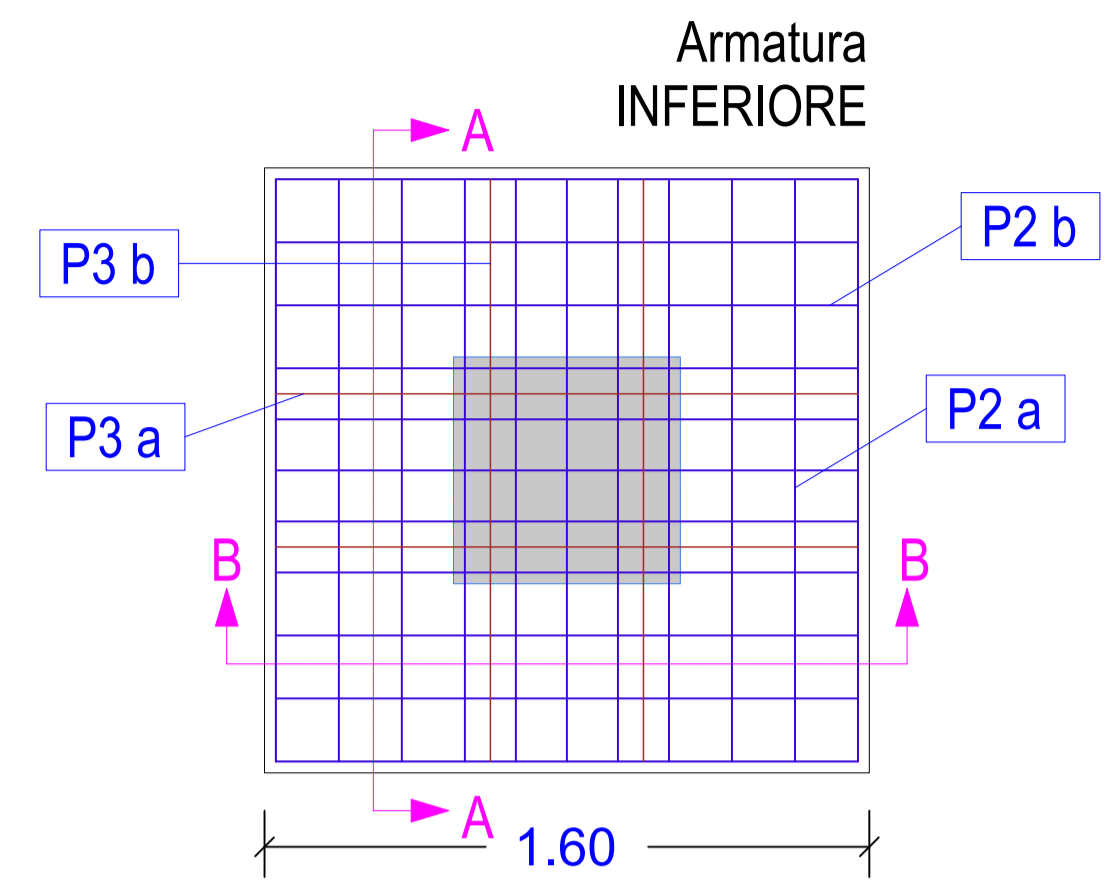
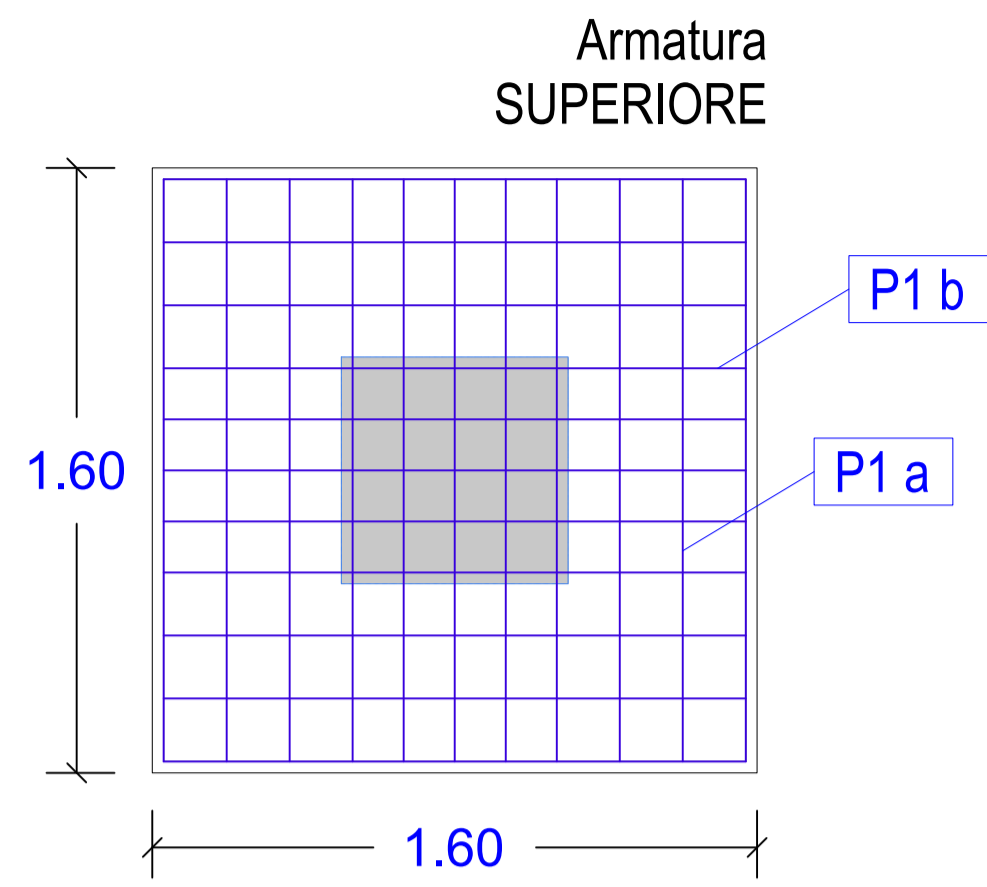
UTILIZATION SCOPE: **LAYOUT E SEZIONI ELETTROMECCANICHE SOTTOSTAZIONE ELETTRICA**

VALIDATED BY: **Porcellini**

VERIFIED BY: **Pansini**

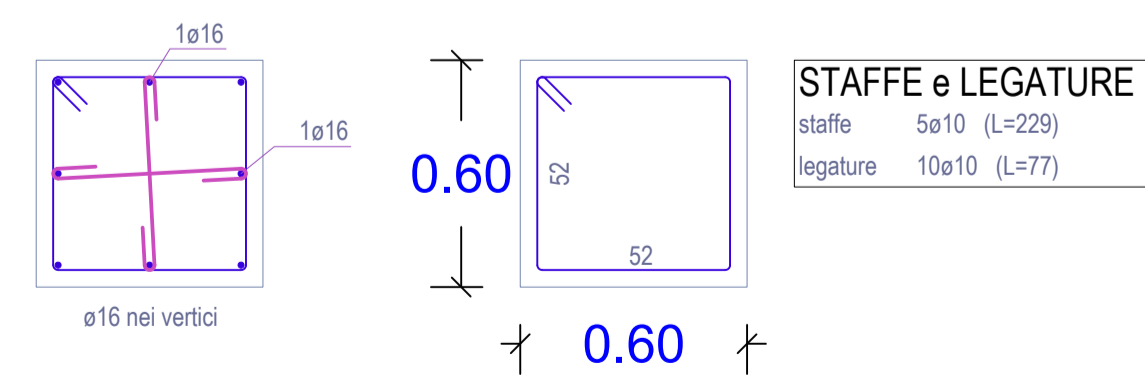
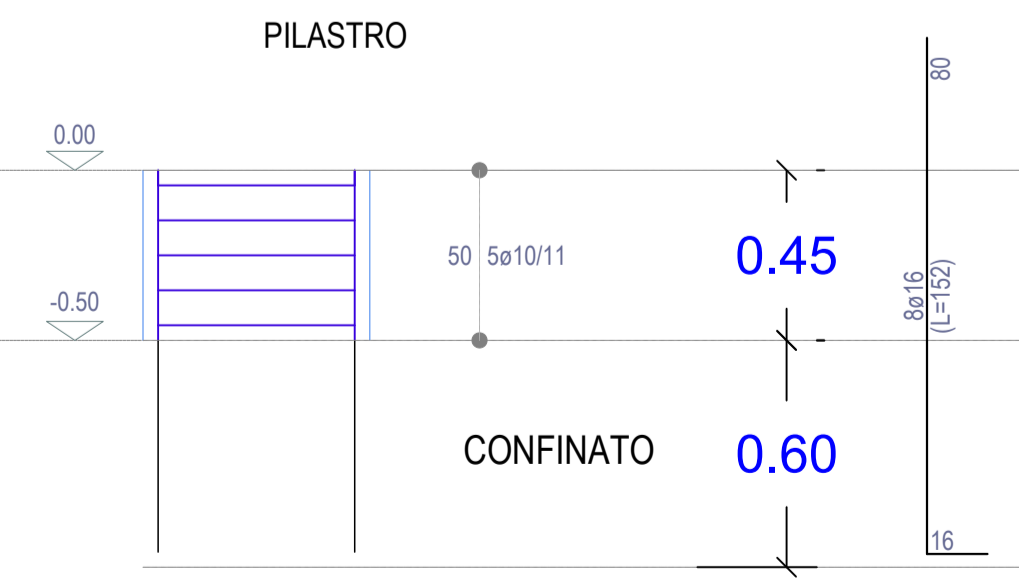
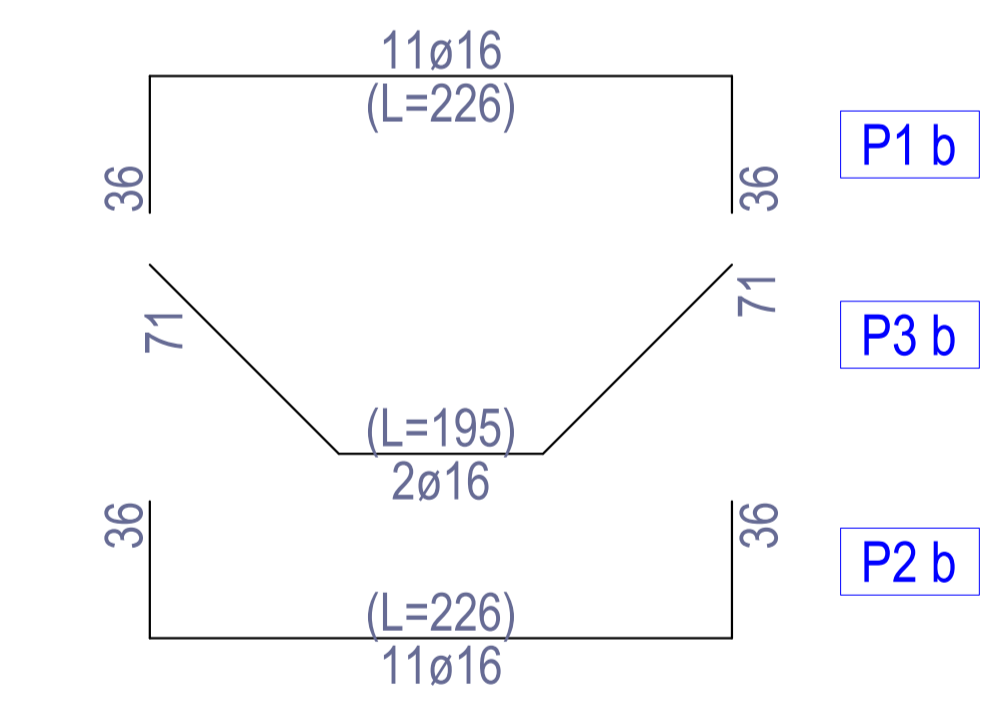
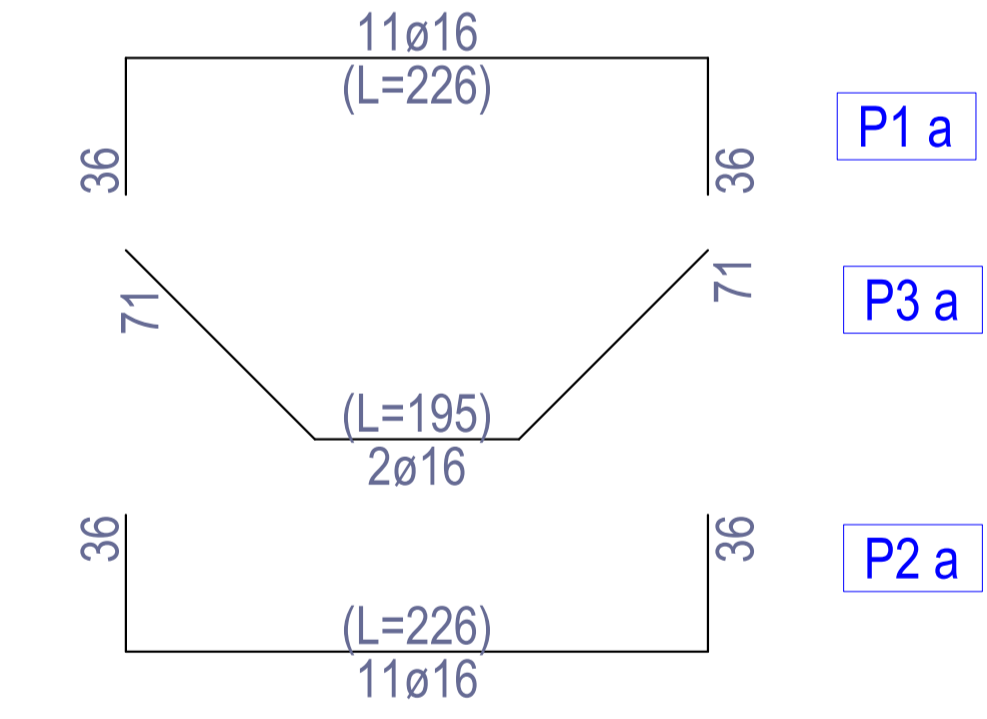
COLLABORATORS: **Pansini**

GRE CODE: **GRE.EEC.D.24.IT.W.15000.00.103.01**



MATRICOLA	RIF.	DIMENSIONI mm.					TAGLIO	ROSETTA		
		D	L	A	C	R		mm.	Ø i	Ø e
22 16 33	6100/2	20	330	135	130	50	510	22	37	10
22 16 34	6100/3	18	930	120	120	45	1150	20	34	8
22 16 35	6100/4	24	1020	160	160	60	1235	26	44	12
22 16 37	6100/5	33	1435	235	300	66	1796	35	70	10
22 16 30	6100/6	12	180	75	75	30	290	14	24	6
22 16 31	6100/7	16	330	110	110	40	470	18	30	8
	6100/8	24	380	120	120	60	560	26	44	12

Materiale: C8.8 zincato a caldo solo per la parte filettata



SPECIFICHE DEI MATERIALI

CONGLOMERATO CEMENTIZIO

Struttura	Classe	EN 206.1			Dimensioni max inerti mm	note
		classe di esposizione	classe di consistenza	Cemento Portland tipo		
Magrone	C12/15	-	-	-	30	
Fondazione	C25/30	XC2	S4	-	22	

Acciaio per C.A. controllato in stabilimento

tipo B450C	tensione caratteristica di snervamento fyk N/mm ²	tensione caratteristica di rottura ftk N/mm ²	rapporto f _t /f _k A 5 %	rapporto f _{t,normal} /f _{t,nom}	allungamento totale al carico massimo (A g ^t)/k
Tondo nervato	≥ 450	≥ 540	1.13 ≤ Rm/Re ≤ 1.37	≤ 1.25	≥ 7.5%
Rete elettrosaldata	≥ 450	≥ 540			≥ 7%

Sovrapposizioni barre d'armatura ≥ 60 diametri

Sovrapposizione per rete minimo due maglie

Copriferro 30 mm

REV.	DATE	DESCRIPTION	PREPARED	CHECKED	APPROVED
01	09/02/2021	Modifica stallo altro produttore	BFP	BFP	BFP
00	18/12/2020	Prima emissione	BFP	BFP	BFP

BFP

CONTRACTORS LOGO

PROJECT: **SALICE VEGLIE**

FILE NAME: **GRE.EEC.D.24.IT.W.15000.00.103.01_LAYOUT E SEZIONI EL-ME SSE**

CLASSIFICATION: **A1** SCALE: **varie** PLOT SCALE: **4 di 6** SHEET: **4 di 6**

UTILIZATION SCOPE: **LAYOUT E SEZIONI ELETTROMECCANICHE SOTTOSTAZIONE ELETTRICA**

VALIDATED BY: **Porcellini**

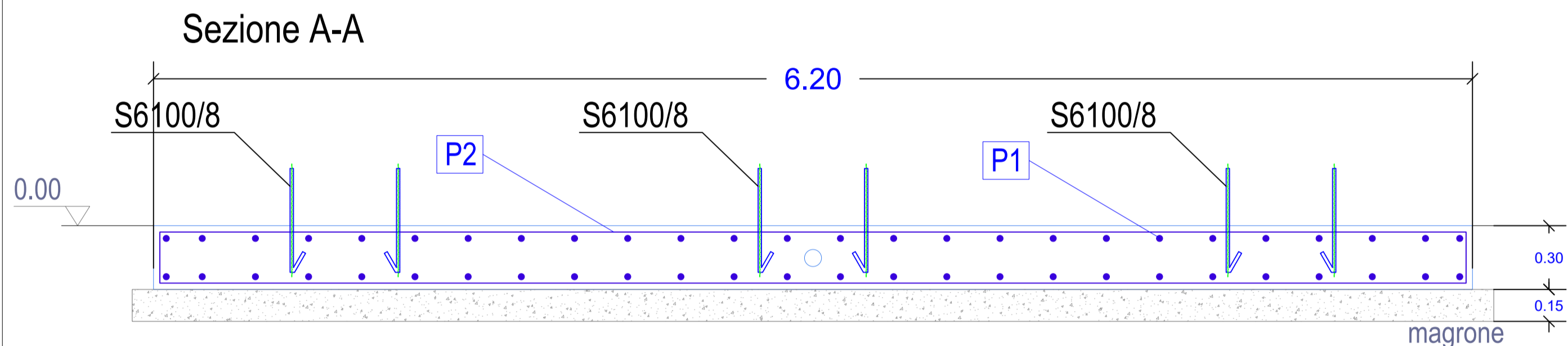
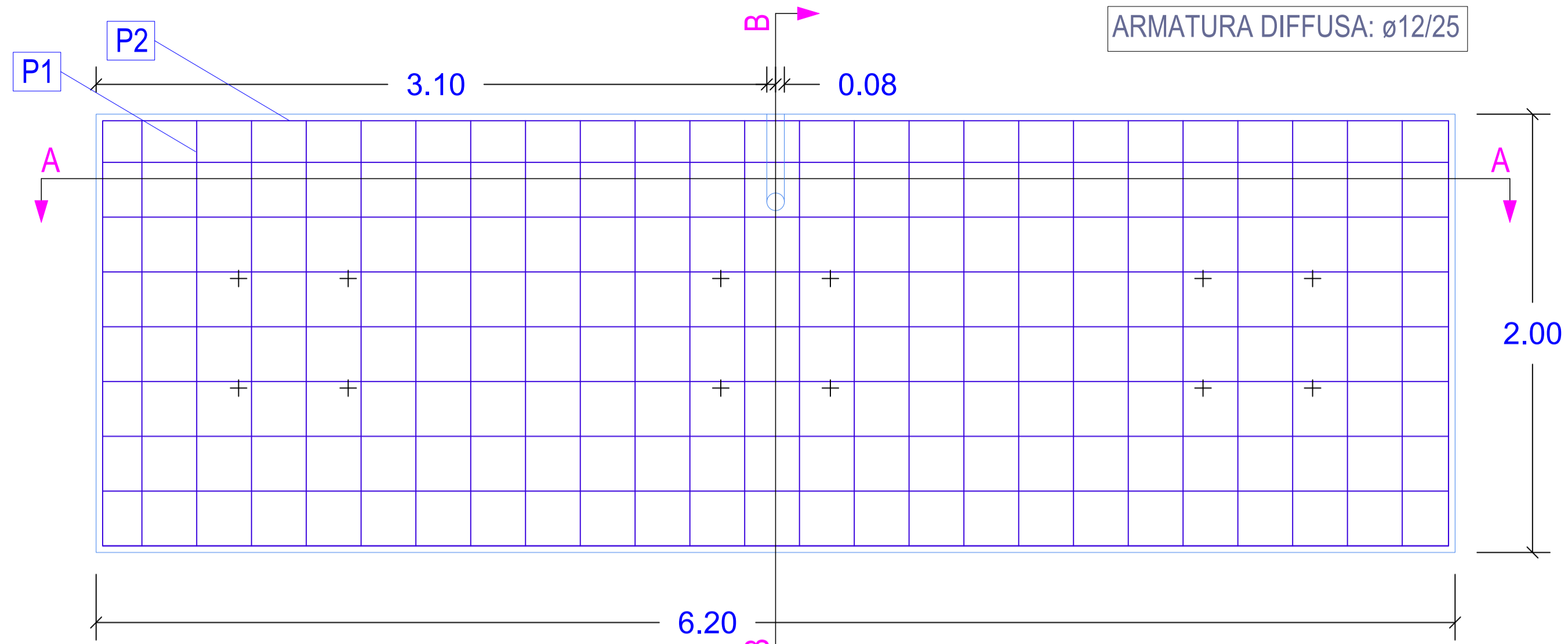
VERIFIED BY: **Pansini**

COLLABORATORS: **Pansini**

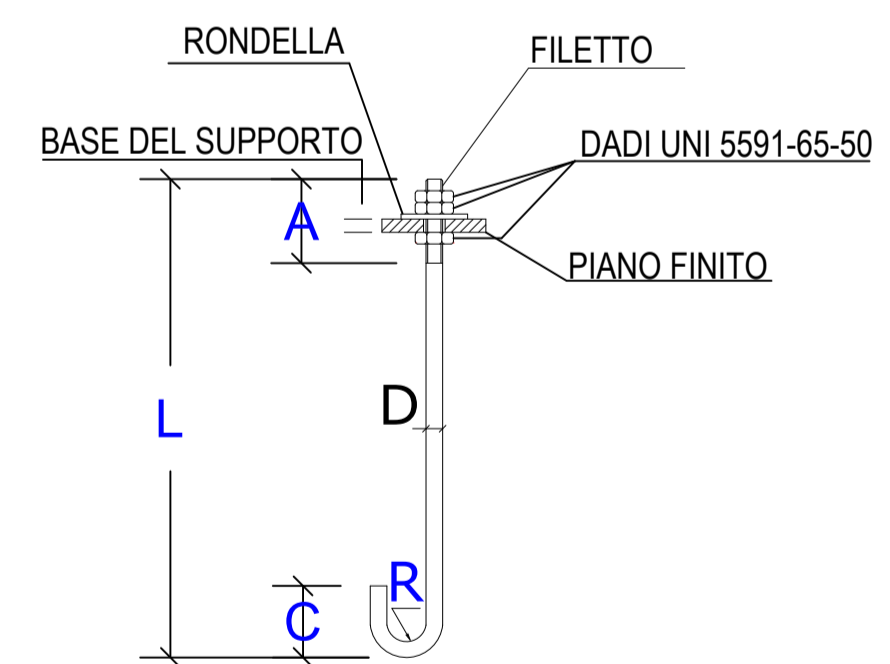
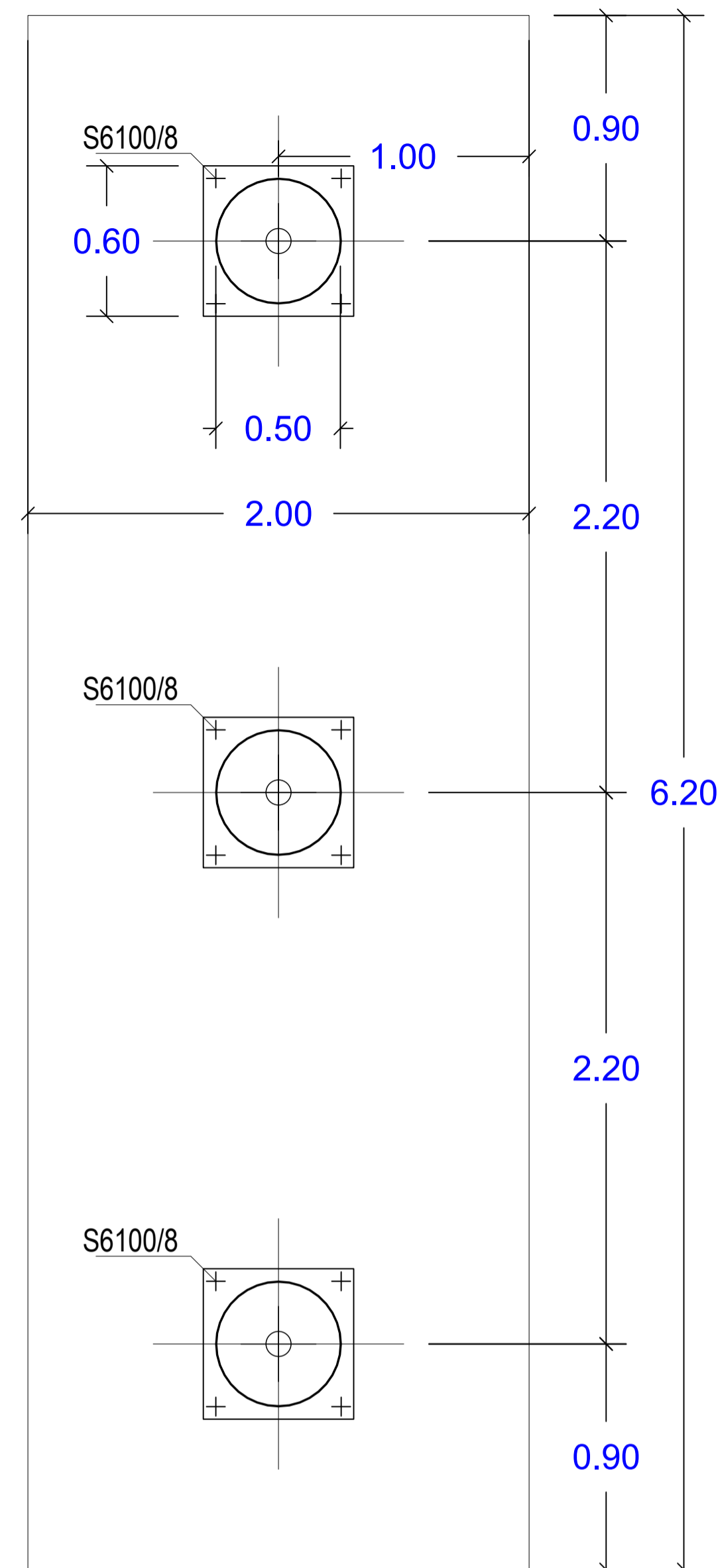
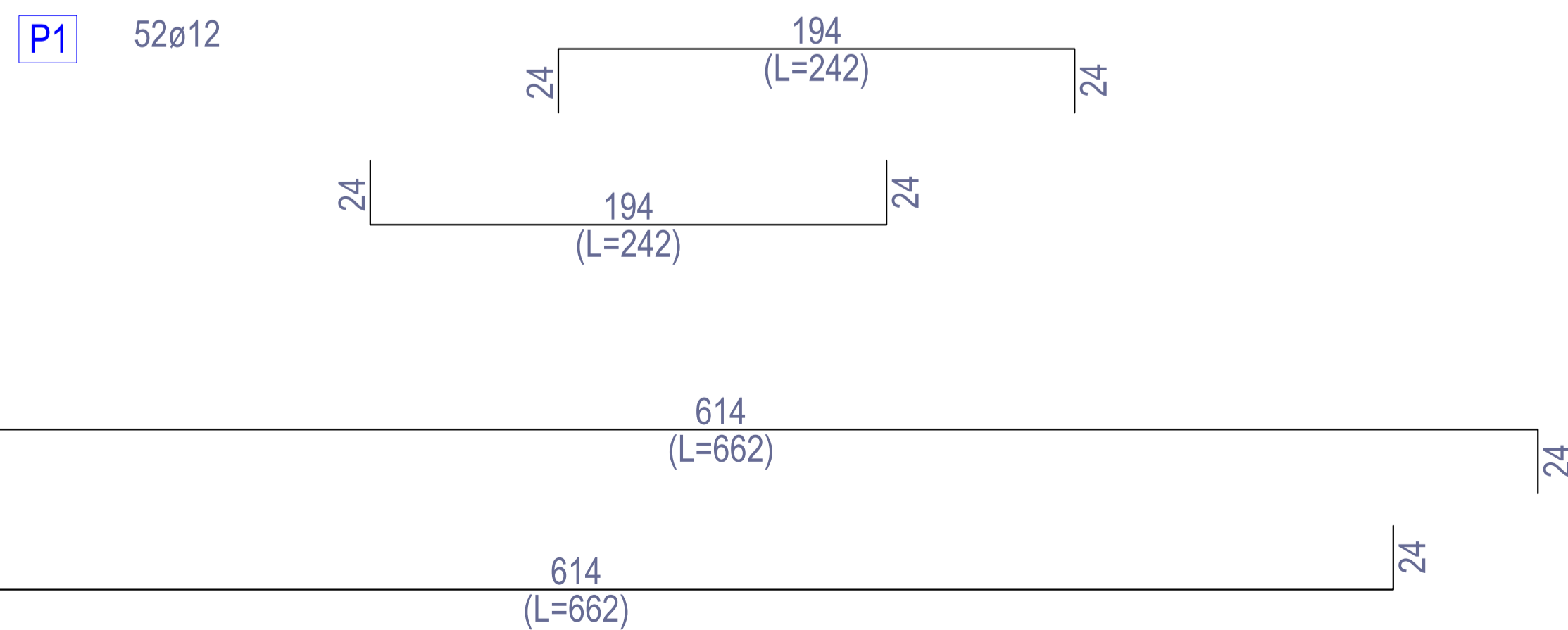
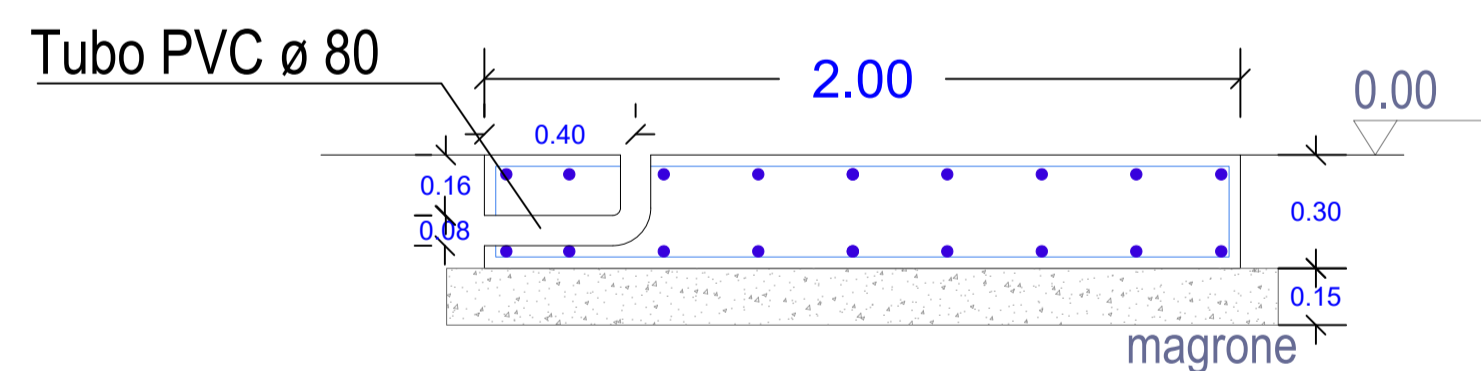
GRE CODE

GROUP	FUNCTION	TYPE	ISSUER	COUNTRY	TEC.	PLANT	SYSTEM	PROGRESSIVE	REVISION
GRE	EEC	D	24	IT	W	15000	00	103	01

GRE EEC D 24 IT W 15000 00 103 01



Sezione B-B



MATRICOLA	RIF.	DIMENSIONI mm.					TAGLIO mm.	ROSETTA mm.		
		D	L	A	C	R		Ø i	Ø e	s
22 16 33	6100/2	20	330	135	130	50	510	22	37	10
22 16 34	6100/3	18	930	120	120	45	1150	20	34	8
22 16 35	6100/4	24	1020	160	160	60	1235	26	44	12
22 16 37	6100/5	33	1435	235	300	66	1796	35	70	10
22 16 30	6100/6	12	180	75	75	30	290	14	24	6
22 16 31	6100/7	16	330	110	110	40	470	18	30	8
	6100/8	24	380	120	120	60	560	26	44	12

Materiale: C8.8 zincato a caldo solo per la parte filettata

SPECIFICHE DEI MATERIALI

CONGLOMERATO CEMENTIZIO

Struttura	Classe	EN 206.1			Dimensioni max inerti mm	note
		classe di esposizione	classe di consistenza	Cemento Portland tipo		
Magrone	C12/15	-	-	-	30	
Fondazione	C25/30	XC2	S4	-	22	

Acciaio per C.A. controllato in stabilimento

tipo B450C	tensione caratteristica di snervamento fyk N/mm ²	tensione caratteristica di rottura ftk N/mm ²	rapporto f _t /f _k A 5 %	rapporto f _{t,normali} /f _{t,non}	allungamento totale al carico massimo (A g ⁰)/k
Tondo nervato	≥ 450	≥ 540	1.13 ≤ Rm/Re ≤ 1.37	≤ 1.25	≥ 7.5%
Rete elettrosaldata	≥ 450	≥ 540			≥ 7%

Sovrapposizioni barre d'armatura ≥ 60 diametri

Sovrapposizione per rete minimo due maglie

Copriferro 30 mm

01	09/02/2021	Modifica stallo altro produttore	BFP	BFP	BFP
			MASTROSERIO	MANCINI	BISCOTTI
00	18/12/2020	Prima emissione	BFP	BFP	BFP
			MANCINI	MIGLIONICO	BISCOTTI
REV.	DATE	DESCRIPTION	PREPARED	CHECKED	APPROVED

BFP

enel Green Power

Engineering & Construction

GRE VALIDATION

VALIDATED BY: Porcellini

VERIFIED BY: Pansini

COLLABORATORS: Pansini

PROJECT: SALICE VEGLIE

FILE NAME: GRE.EEC.D.24.IT.W.15000.00.103.01_LAYOUT E SEZIONI EL-ME SSE

CLASSIFICATION: A1

SCALE: varie

PLOT SCALE: 5 di 6

TITLE: LAYOUT E SEZIONI ELETTROMECCANICHE SOTTOSTAZIONE ELETTRICA

GROUP: GRE

FUNCTION: EEC

TYPE: D

ISSUER: 24

COUNTRY: IT

TEC: W

PLANT: 15000

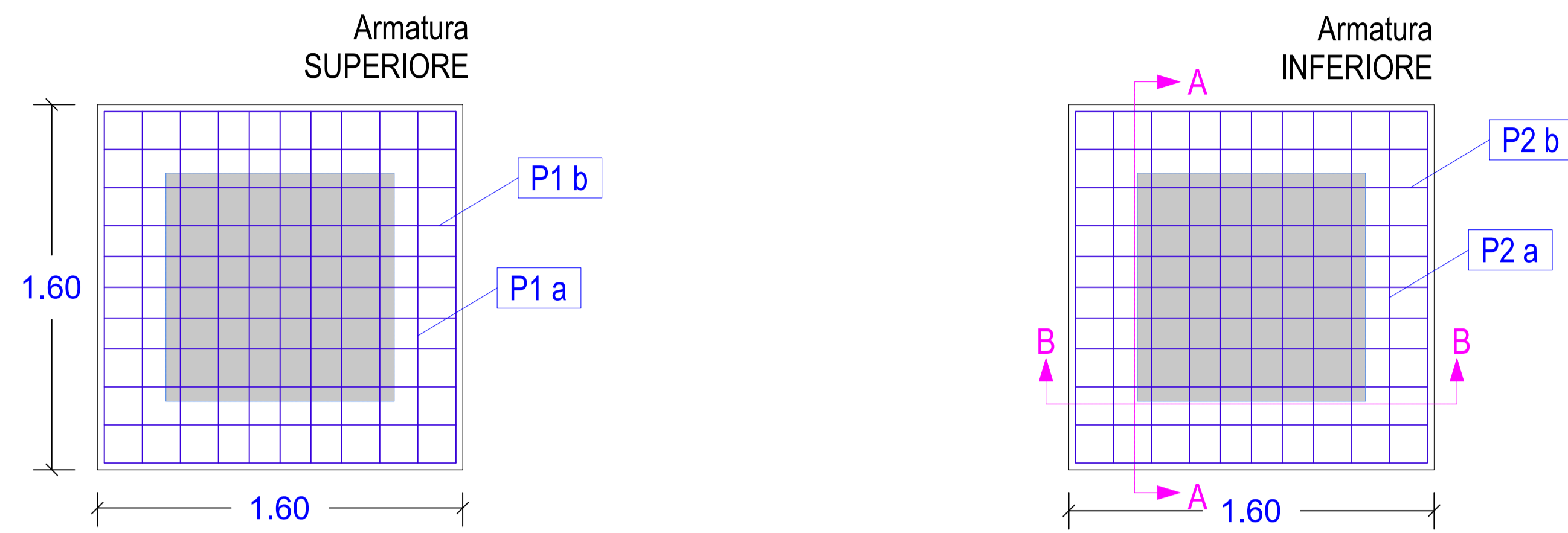
SYSTEM: 0000

PROGRESSIVE: 01

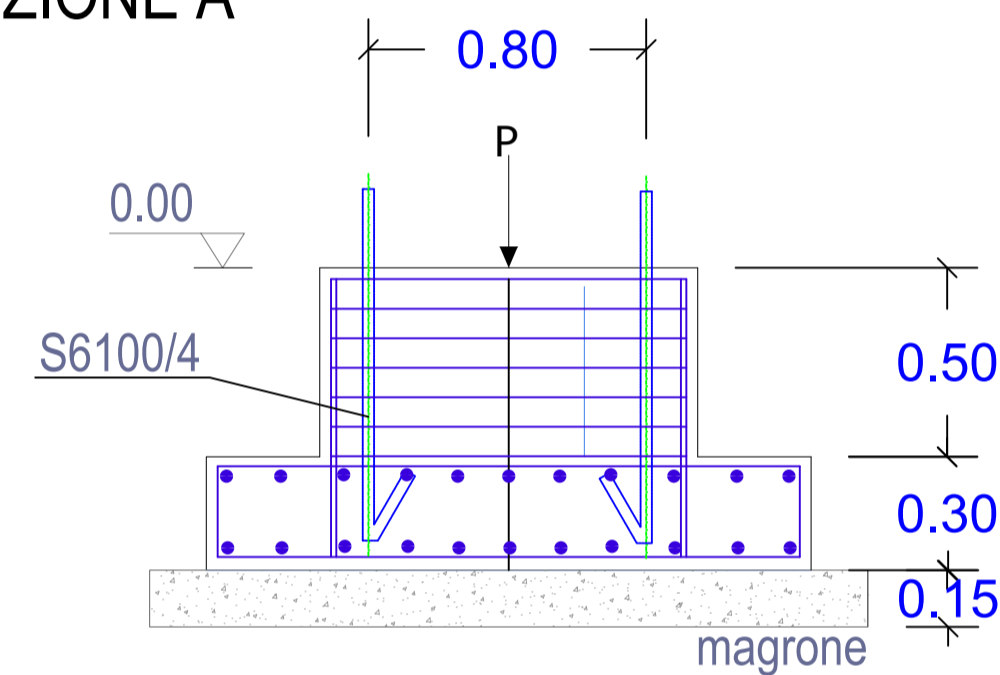
REVISION: 10301

GRE CODE: GRE.EEC.D.24.IT.W.15000.00.103.01

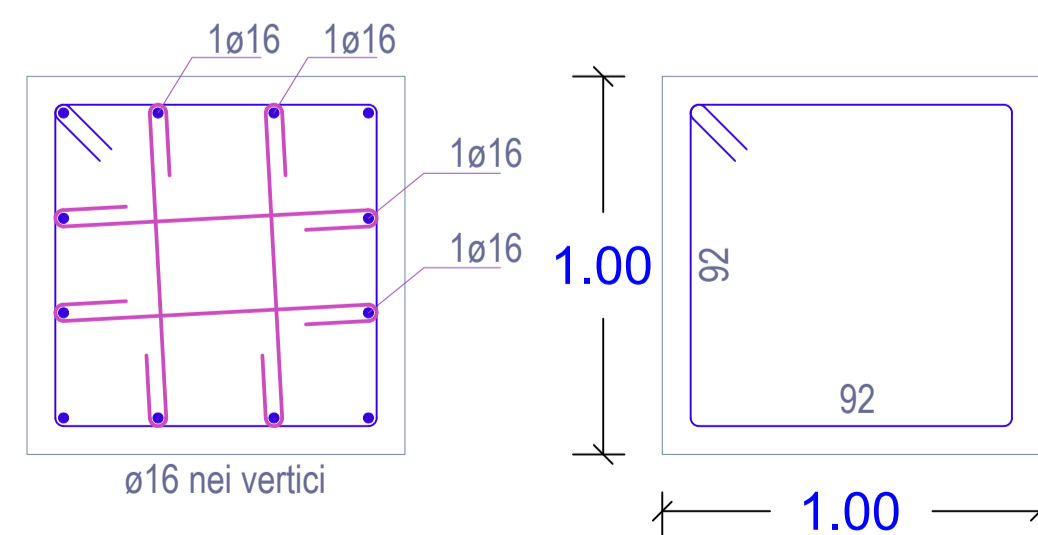
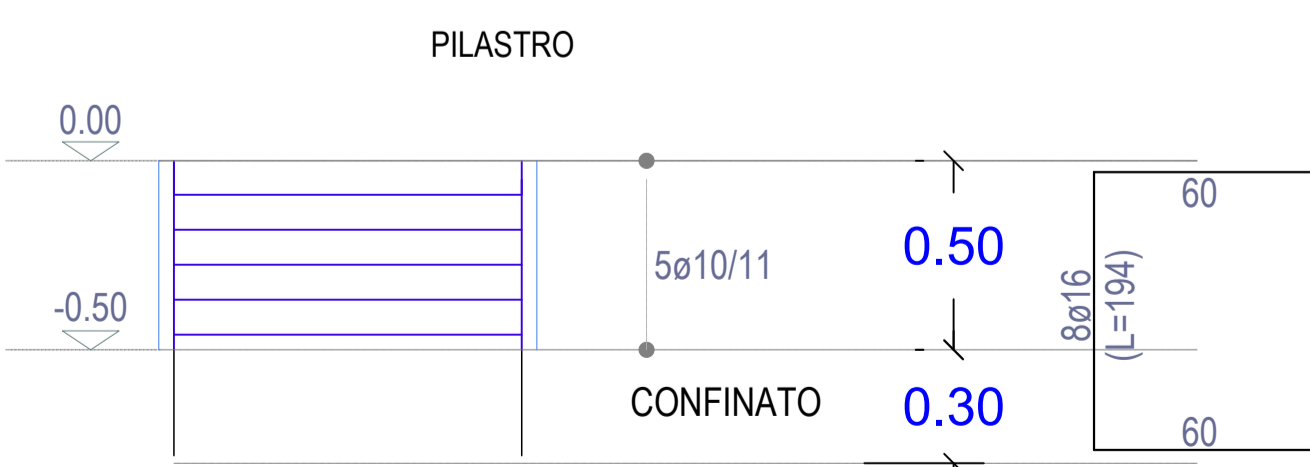
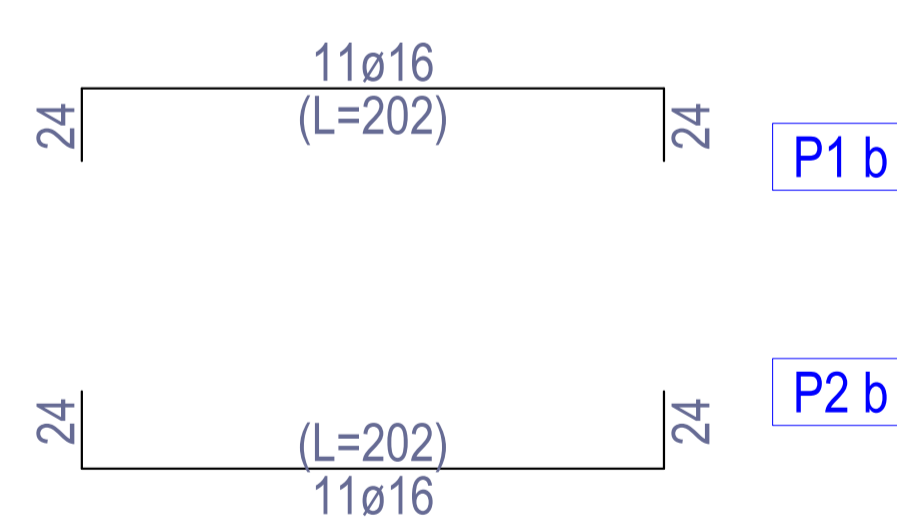
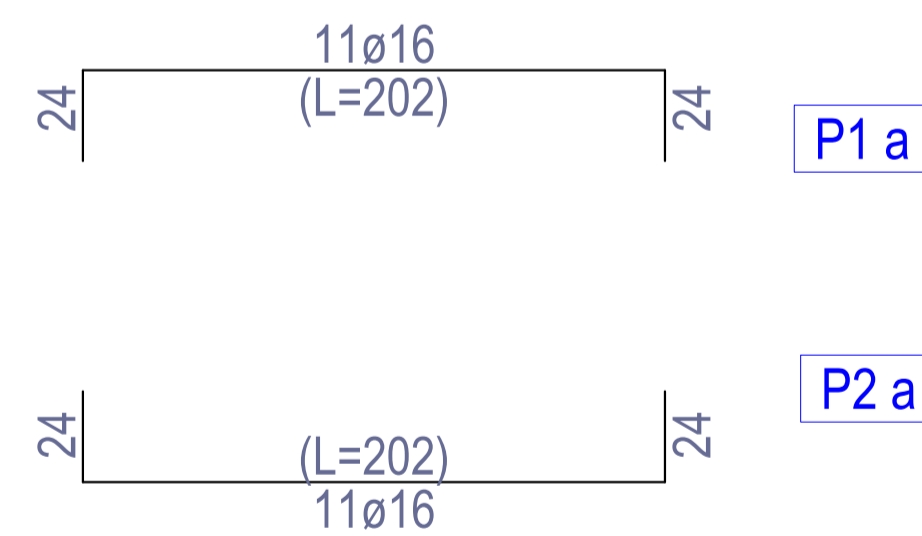
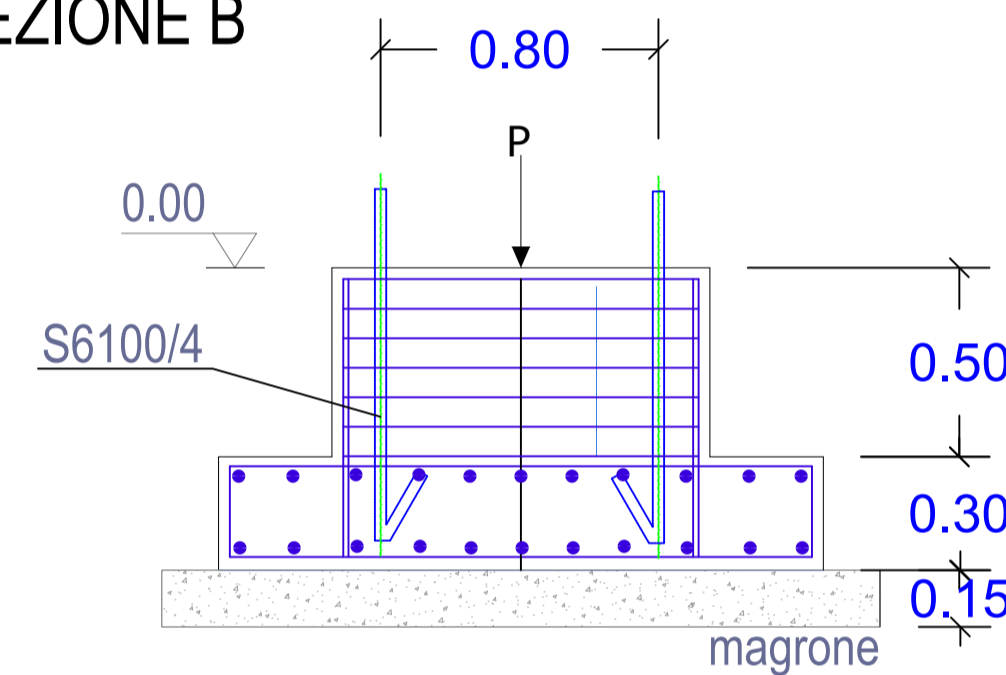
FONDAZIONE CASTELLETTO RISALITA CAVI MT



SEZIONE A



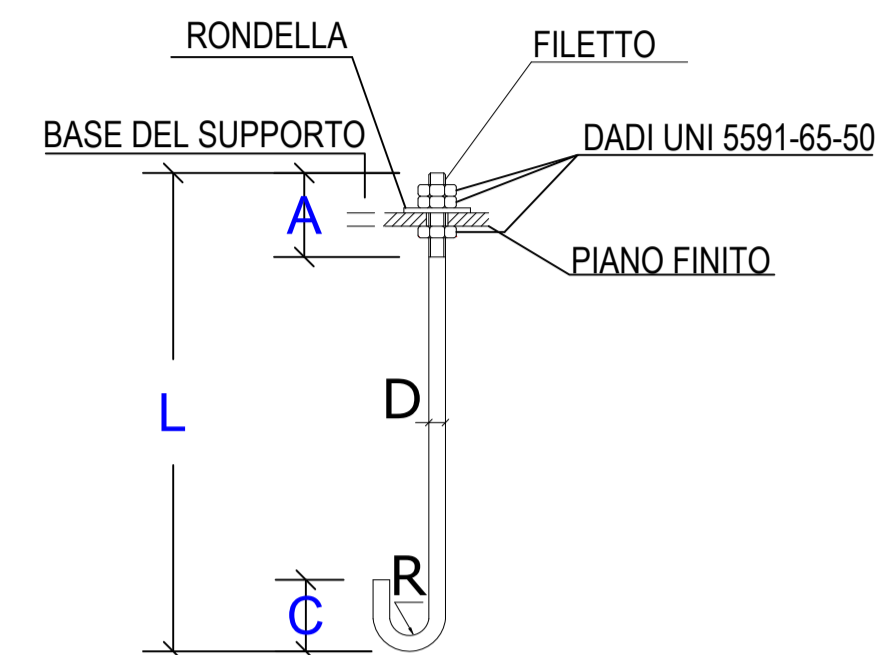
SEZIONE B



STAFFE e LEGATURE
 staffe 5Ø10 (L=388)
 legature 20Ø10 (L=112)

TIRAFONDO M20

SCALA 1:5



MATRICOLA	RIF.	DIMENSIONI mm.					TAGLIO mm.	ROSETTA mm.		
		D	L	A	C	R		Ø i	Ø e	s
22 16 33	6100/2	20	330	135	130	50	510	22	37	10
22 16 34	6100/3	18	930	120	120	45	1150	20	34	8
22 16 35	6100/4	24	1020	160	160	60	1235	26	44	12
22 16 37	6100/5	33	1435	235	300	66	1796	35	70	10
22 16 30	6100/6	12	180	75	75	30	290	14	24	6
22 16 31	6100/7	16	330	110	110	40	470	18	30	8
	6100/8	24	380	120	120	60	560	26	44	12

Materiale: C8.8 zincato a caldo solo per la parte filettata

SPECIFICHE DEI MATERIALI

CONGLOMERATO CEMENTIZIO

Struttura	Classe N/mm ²	EN 206.1			Dimensioni max inerti mm	note
		classe di esposizione	classe di consistenza	Cemento Portland tipo		
Magrone	C12/15	-	-	-	30	
Fondazione	C25/30	XC2	S4	-	22	

Acciaio per C.A. controllato in stabilimento

tipo B450C	tensione caratteristica di snervamento fyk N/mm ²	tensione caratteristica di rottura ftk N/mm ²	rapporto f _t /f _y , A 5 %	rapporto f _{t,normal} /f _{y,nom}	allungamento totale al carico massimo (A g _t)k
Tondo nervato	≥ 450	≥ 540	1.13 ≤ Rm/Re ≤ 1.37	≤ 1.25	≥ 7.5%
Rete elettrosaldata	≥ 450	≥ 540			≥ 7%

Sovrapposizioni barre d'armatura ≥ 60 diametri

Sovrapposizione per rete minimo due maglie

Copriferro 30 mm

01	09/02/2021	Modifica stallo altro produttore	BFP	BFP	BFP
			MASTROSERIO	MANCINI	BISCOTTI
00	18/12/2020	Prima emissione	BFP	BFP	BFP
			MANCINI	MIGLIONICO	BISCOTTI
REV.	DATE	DESCRIPTION	PREPARED	CHECKED	APPROVED

BFP
 BENTONITE FILTER PAPER
 SYSTEMS FOR WATER TREATMENT
 AND INDUSTRIAL WASTE WATER TREATMENT

enel
 Green Power

Engineering & Construction
GRE VALIDATION

VALIDATED BY: **Porcellini**

VERIFIED BY: **Pansini**

COLLABORATORS: **Pansini**

PROJECT: **SALICE VEGLIE**

FILE NAME: **GRE.EEC.D.24.IT.W.15000.00.103.01_LAYOUT E SEZIONI EL-ME SSE**

CLASSIFICATION: **A1** | SCALE: **varie** | PLOT SCALE: **6 di 6**

UTILIZATION SCOPE: **LAYOUT E SEZIONI ELETTROMECCANICHE SOTTOSTAZIONE ELETTRICA**

TITLE: **LAYOUT E SEZIONI ELETTROMECCANICHE SOTTOSTAZIONE ELETTRICA**

GRE CODE: **GRE.EEC.D.24.IT.W.15000.00.103.01**