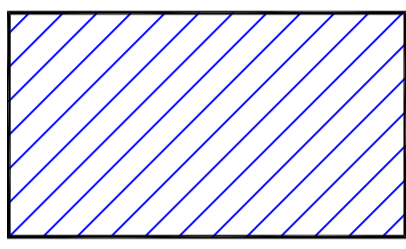

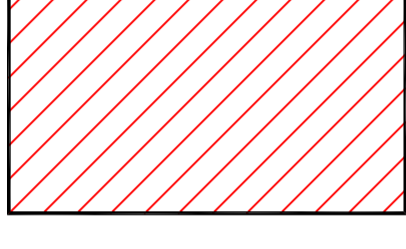
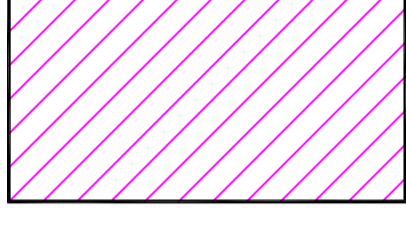
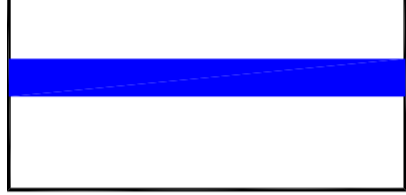
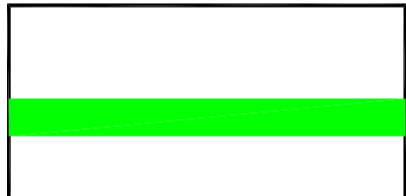
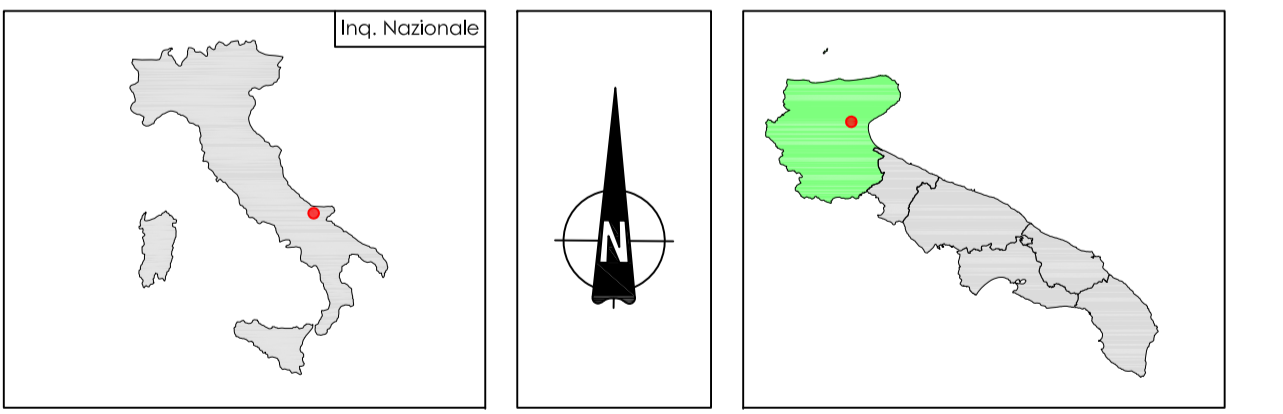
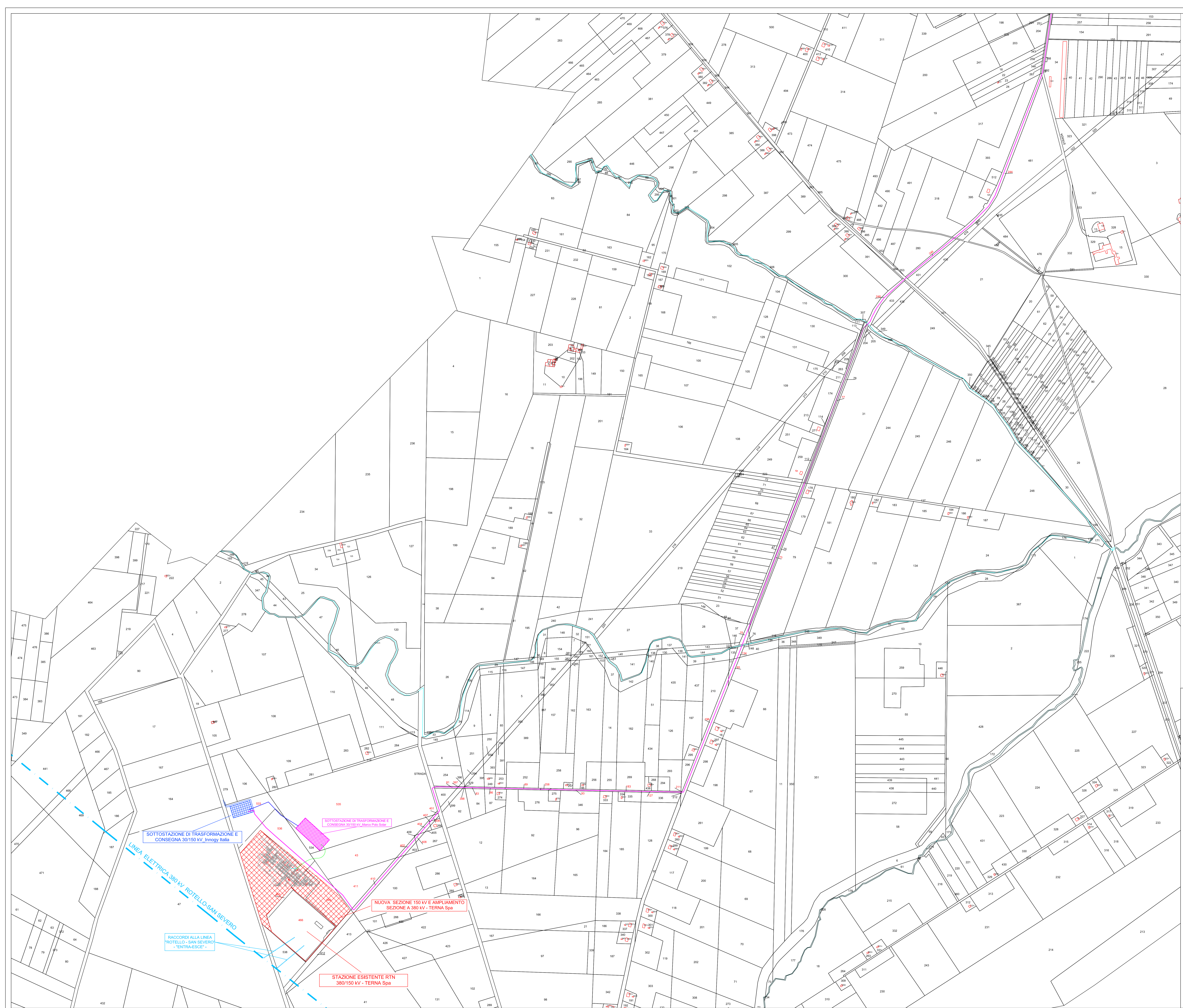


key plan_ scala 1:150000

Legenda:

-  Stazione Utente Innogy
-  Stazione RTN San Severo
-  Ampliamento San Severo
-  Stazione Utente M. P.S.
-  cavidotto AT Innogy
-  cavidotto AT condiviso



PARCO EOLICO SAN SEVERO

COMUNE DI SAN SEVERO

Autorizzazione unica ai sensi della legge 387/03 del parco eolico nel comune di San Severo (FG)

SC Studio di Ingegneria Michele R.G. Curtoli STUDIO DI INGEGNERIA SUL MARCHIO R.G. CURTOLI Via S. Maria Maddalena, 10 - 71013 San Severo (FG)	INNOGY ITALIA S.p.A. Via S. Maria Maddalena, 10 - 71013 San Severo (FG)
---	---

COMITENTE: INNOGY ITALIA S.p.A. Comune di San Severo (FG)	DATA: 01/Nov/2018 45220R: 1/Novembre/2018
PROGETTO: Layout su base catastale_Agenzia del Territorio Area Stazione Utente/RTN	SCALA: 1:4000 DIMENS: A3_Landscape N°FOGLI: 1

COMITENTE: INNOGY ITALIA S.p.A.	PROGETTAZIONE: Ing. Michele R.G. Curtoli
RWE GROUP	

Questo elaborato è il prodotto del progetto ed è protetto da copyright.