

FUNZIONALI	a - Uccelle e chirotteri: posizionamento cassette nido e bat box	
	b - Mantenimento vegetazione ripariale Siti Natura 2000	
	c - Fauna: attivita' di cantiere interdette da aprile a settembre	
TECNICI	PROGRESSIVE KM	
DATI		

CONFINI AMMINISTRATIVI

DATI CARATTERISTICI

DATI DI COSTRUZIONE

PRESSIONE DI PROGETTO (DP) 64.0 bar

GRADO DI UTILIZZAZIONE DICHIARATO f - 0.57

REALIZZATO IN CONFORMITA' AL D.M. 17/04/2008

RIVESTIMENTO GIUNTI DI SALDATURA

Fasce Termorestringenti

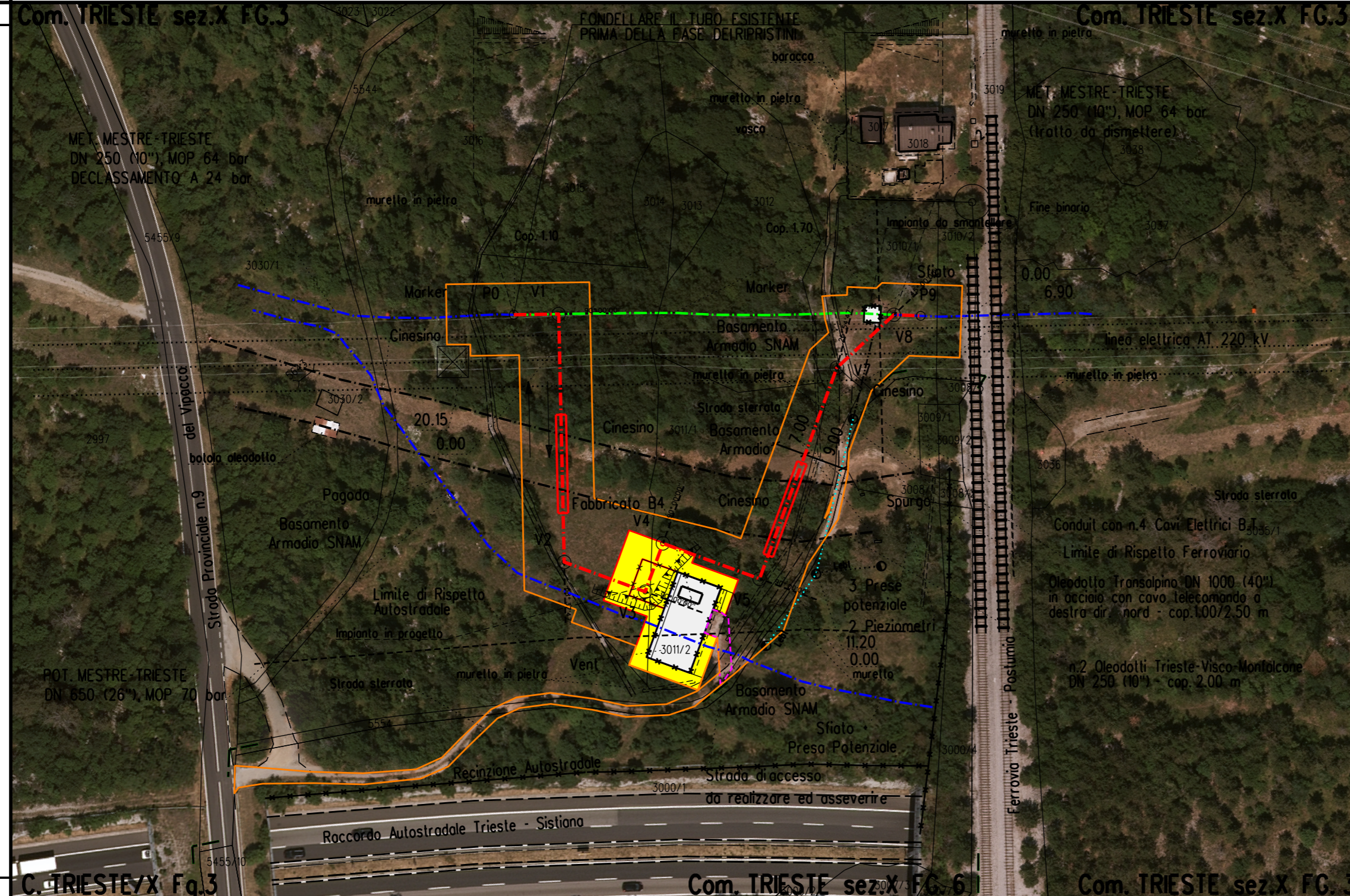
DATI GENERALI

DN 250 SP 7.8 [UNI-EN] 194.00 m

LUNGHEZZA TOTALE IMPIANTO 194.00 m.

FASE EMISSIONE PER APPALTO

PLANIMETRIA 1:1000



LEGENDA

Area di lavoro comprensiva di:  
(pista di lavoro, allargamenti, piazzole e  
strade di accesso provvisorie)



METANODOTTO IN PROGETTO



METANODOTTI IN ESERCIZIO



METANODOTTI DA DISMETTERE



ALTRE OPERE IN PROGETTO



COROGRAFIA SCALA 1:600.000

Nel Comune di TRIESTE

0	Febr 2021	EMISSIONE		Baldassarri	Palazzo	Sabbatini
Rev	DATA	DESCRIZIONE	ELABORATO	VERIFICATO	APPROVATO	
			PROPRIETARIO	PROGETTISTA	WBS CLIENTE Nr/17157/R-L03 COD. TEC. 9110529 COMM. SAIPEM 023088	UNITA' 200
			Imp.: MET. MESTRE-TRIESTE DECLASSAMENTO TR. GONARS-TRIESTE (9110529) INSERIMENTO PIL 7 IN COMUNE DI TRIESTE DN 250 (10''), DP 64 BAR		DISEGNO BH-E-94720/Allegato 3	
			PLANIMETRIA CATASTALE SU ORTOFOTO CON MITIGAZIONI		REVISIONE	0
			FG.	1 DI	1	
			SCALA	1:1000		