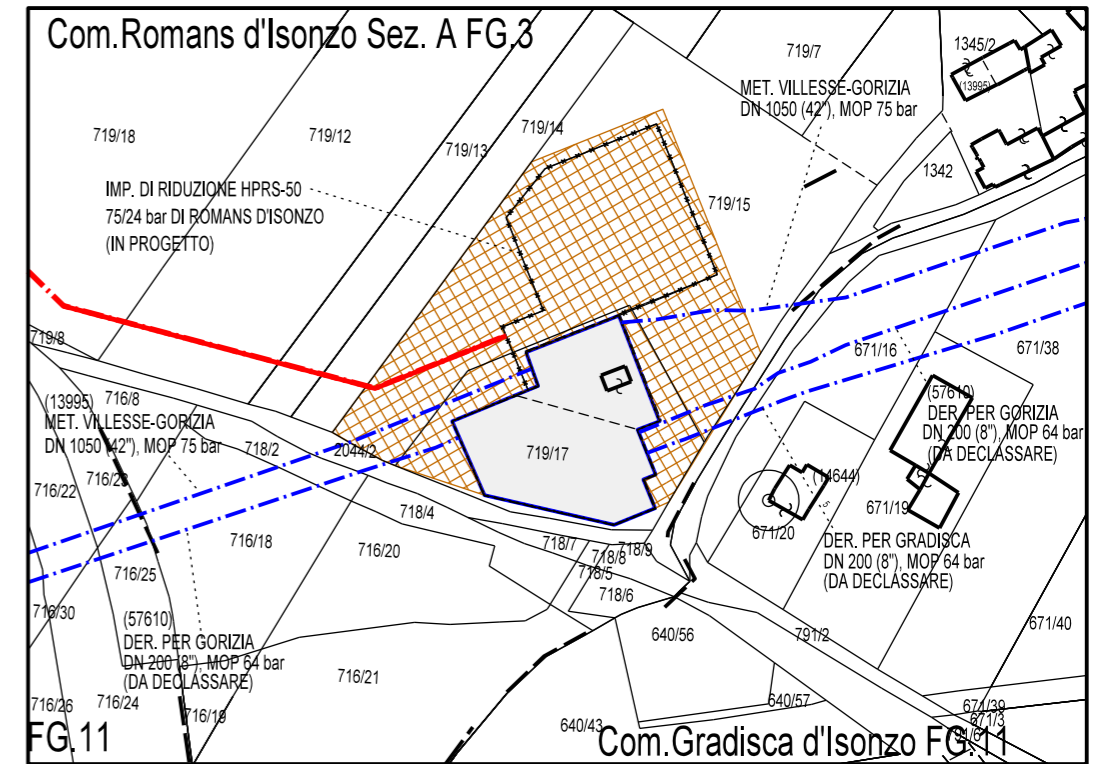


PLANIMETRIA
(Scala 1:500)

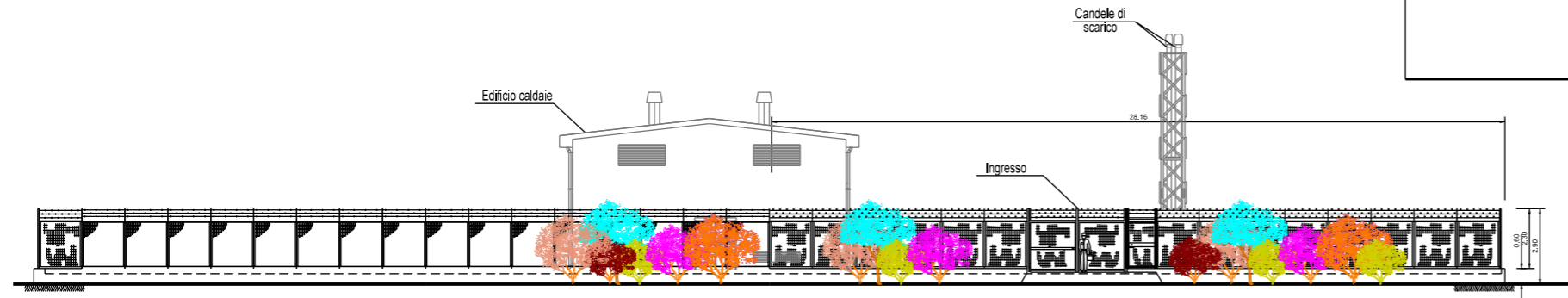


Com. di GONARS Fg 17
STRALCIO PLANIMETRICO 1:2000

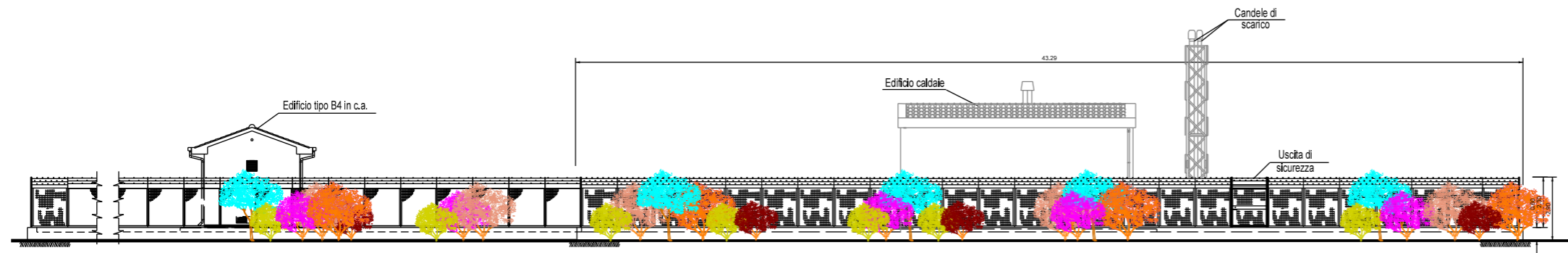
LEGENDA

- TUBAZIONI IN PROGETTO
- ALTRE OPERE IN PROGETTO
- TUBAZIONI DA DISMETTERE
- TUBAZIONE ESISTENTE
- OPERE IN PROGETTO
- OPERE ESISTENTI
- OPERE IN DISMISSIONE
- AREE PER MANUTENZIONE ED EVENTUALE MASCHERAMENTO

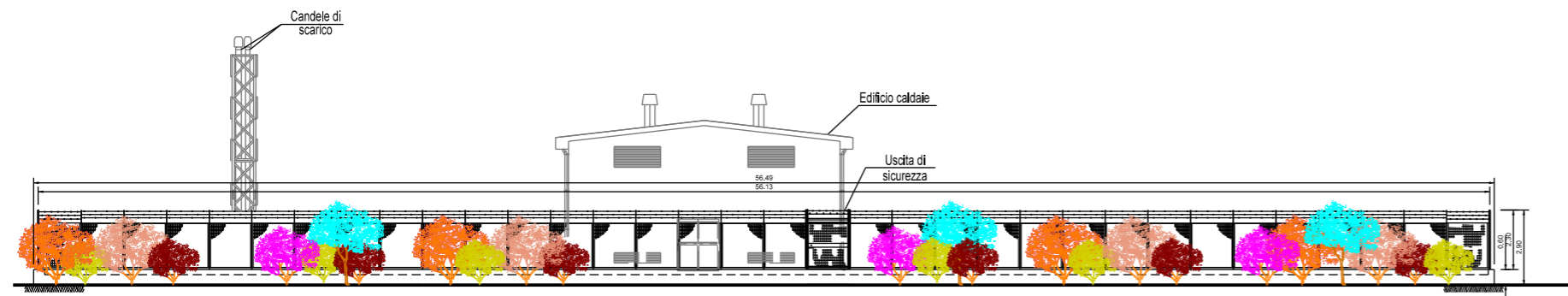
1	Gennaio 2021	EMISSIONE PER AGGIORNAMENTO	TARINI	RAGGI	SABBATINI
0	04/02/2019	EMISSIONE PER VPE	TARINI	RAGGI	SABBATINI
Rev.	DATA	DESCRIZIONE	ELABORATO	VERIFICATO	APPROVATO
CLIENTE		PROGETTISTA	WBS CLIENTE		UNITA'
			Nr/17157/R-i03		4.00
			COD. TEC. 995/B		
			COMM. SAIPEM 023088		
(45870) MET. MESTRE-TRIESTE			DISEGNO		
TRATTO GONARS - TRIESTE DN 250/300 (10"/12") ,DP 64 bar			LB-D-70623		
- Interventi per declassamento a 24 bar			ALLEGATO 5/A		
			REVISIONE		
			1		
(955/B) Impianto di riduzione HPRS-50 TC IS 75 / 24 bar di Romans d'Isonzo			FG		
PROGETTO DI RIPRISTINO VEGETAZIONALE			1		
MASCHERAMENTO IMPIANTI DI LINEA			DI		
SCHEDE 10/A			2		
			SCALA		
			1:500		



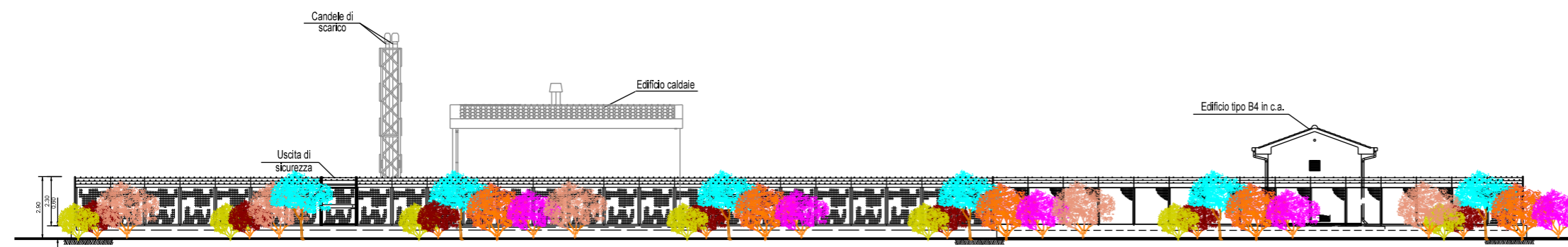
PROSPETTO A - SCALA 1:200



PROSPETTO B - SCALA 1:200



PROSPETTO C - SCALA 1:200



PROSPETTO D - SCALA 1:200

LEGENDA

		Viburnum lantana (Lantana)	(n.50 p.te)
		Crataegus monogyna (Biancospino)	(n.20 p.te)
		Viburnum opulus (Viburno)	(n.40 p.te)
		Prunus spinosa (Prugnolo)	(n.50 p.te)
		Cornus sanguinea (Sanguinello)	(n.20 p.te)
		Ligustrum vulgare (Ligustro)	(n.40 p.te)

Totale (n.220 piante)

NOTE:

- Mettere a dimora le piante come riportate in planimetria
- Utilizzare piante h 0.60 - 0.80 m
- Le misure sono espresse in metri