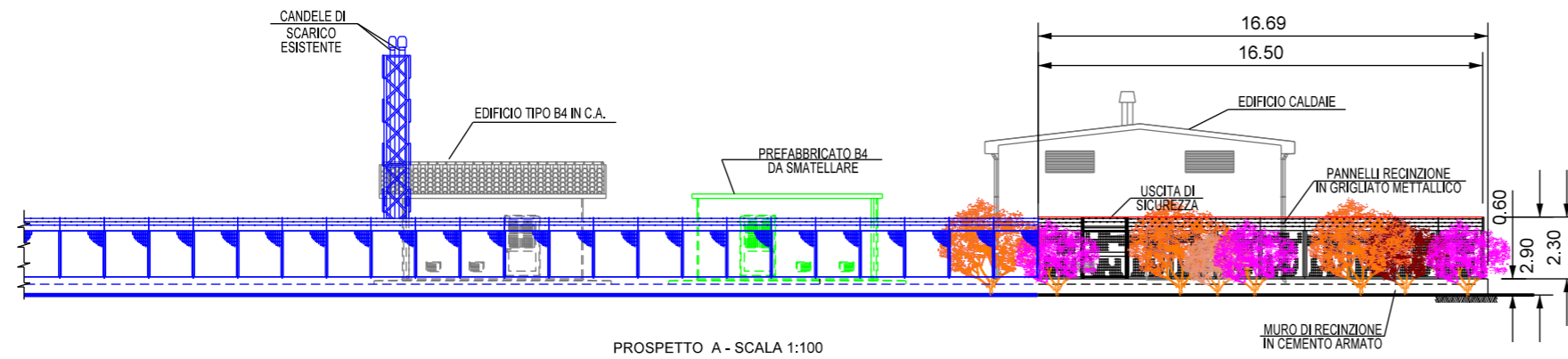


Com. di REANA DEL ROIALE FG. 20
STRALCIO PLANIMETRICO 1:1000

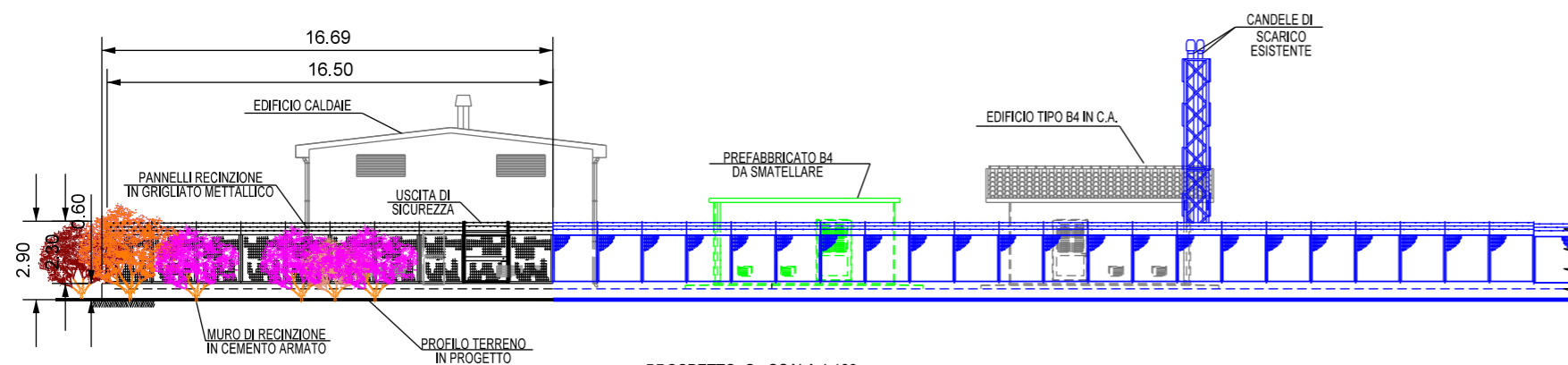
LEGENDA

- - - - - TUBAZIONI IN PROGETTO
- - - - - ALTRE OPERE IN PROGETTO
- - - - - TUBAZIONI DA DISMETTERE
- - - - - TUBAZIONE ESISTENTE
- — — — — OPERE IN PROGETTO
- — — — — OPERE ESISTENTI
- — — — — OPERE IN DISMISSIONE
- AREE PER MANUTENZIONE ED EVENTUALE MASCHERAMENTO

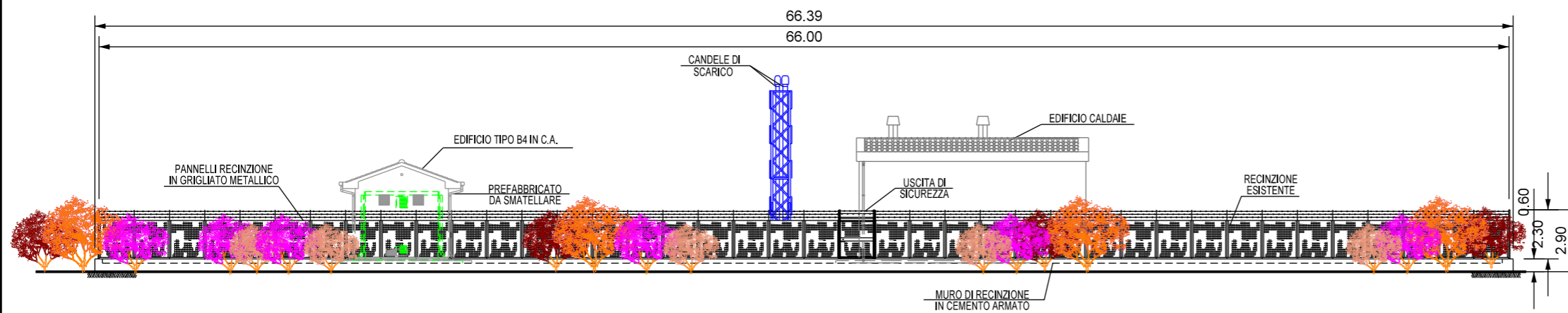
| | | | | | |
|--|--------------|-----------------------------|---------------------|------------|-----------|
| 1 | Gennaio 2021 | EMISSIONE PER AGGIORNAMENTO | TARINI | RAGGI | SABBATINI |
| 0 | 04/02/2019 | EMISSIONE PER VPE | TARINI | RAGGI | SABBATINI |
| Rev. | DATA | DESCRIZIONE | ELABORATO | VERIFICATO | APPROVATO |
| CLIENTE | | PROGETTISTA | WBS CLIENTE | | UNITA' |
| | | | Nr/17157/R-i02 | | 500 |
| | | | COD. TEC. 922/B | | |
| | | | COMM. SAIPEM 023088 | | |
| (45870) MET. MESTRE-TRIESTE TRATTO GONARS - TRIESTE DN 250/300 (10"/12") ,DP 64 bar - Interventi per declassamento a 24 bar | | | DISEGNO | | |
| | | | LB-D-70627 | | |
| (922/B) Impianto di riduzione HPRS-100 TC IS 70 / 24 bar di Reana del Roiale PROGETTO DI RIPRISTINO VEGETAZIONALE MASCHERAMENTO IMPIANTI DI LINEA SCHEDA 12/A | | | ALLEGATO 5/A | | |
| | | | REVISIONE 1 | | |
| | | | FG | 1 | DI 2 |
| | | | SCALA | 1:500 | |



PROSPETTO A - SCALA 1:100



PROSPETTO C - SCALA 1:100



PROSPETTO B - SCALA 1:100

LEGENDA

| | | | |
|--|--|----------------------------------|-------------|
| | | Prunus spinosa (Prugnolo) | (n.60 p.te) |
| | | Crataegus monogyna (Biancospino) | (n.30 p.te) |
| | | Cornus sanguinea (Sanguinello) | (n.30 p.te) |
| | | Ligustrum vulgare (Ligustro) | (n.20 p.te) |

Totale (n.140 piante)

NOTE:

- Mettere a dimora le piante come riportate in planimetria
- Utilizzare piante h 0.60 - 0.80 m
- Le misure sono espresse in metri