

DOCUMENTI DI RIFERIMENTO	N.
--------------------------	----


- C.T. 20111) Coll. di Monte HPRS-100 Gonars DN 250 (10"), DP 75 - Tav. 1
- (C.T. 9110522) Variante del Fiume Torre in Com. di Villesse DN 300 (12"), DP 64 bar - Tav. 2
- (C.T. 9110529) Inserimento PIL 7 in Com. di Trieste DN 250 (10"), DP 64 bar - Tav. 3
- (C.T. 20117) Derivazione per Cividale DN 250 (10"), DP 64 bar - Tav.4-5
- (C.T. 995/B) Coll. Isolation System per Impianto HPRS-50 75/24 bar di Romans d'Isonzo - Tav.6
- (C.T. 922/B ) Coll. Isolation System per Impianto di Riduzione HPRS-100 70/24 bar di Reana del Rojale - Tav.7
- (C.T. 20110) Coll. HPRS-100 Gonars a A.I. 907/A DN 400 (16"), DP 24 bar - Tav. 1
- (C.T. 2016/A) Impianto HPRS-100-TS-IS 70/24 bar - Tav. 1
- Coll. Isolation System - Tav. 1
- (C.T. 8100041) Valvola 45870/17.2 DA TELECOMANDARE - Tav. 2
- (C.T. 8100042) Variante PdL 45870 / 34 valvola da telecomandare - Tav. 3
- (C.T. 4102074) All. Com. di Trieste 2° pr. DN 250 (10"), MOP 64 bar DA RIQUALIF. A 70 BAR - Tav. 3
- (C.T. 9110540) Variante per nuovo stacco rifacimento Der. per Cividale DN 250 (10"), DP 64 bar IN PROG L=48 m Tav.4
- (C.T. 9110541) Ricoll. All. Fornasilla S.p.A. DN 100 (4"), DP 64 bar IN PROGETTO L=35m Tav.4
- (C.T. 4101660) All. Com. di Remanzacco DN 100 (4"), DP 64 bar - Tav. 5
- (C.T. 995/A) Impianto di Riduzione HPRS-50 75/24 bar di Romans d'Isonzo - Tav. 6
- (C.T. 8100026) Dismissione Regolazione Impianto n 995/A di Romans d'Isonzo - Tav. 6
- (C.T. 922/A) Impianto di Riduzione HPRS-1000 70/24 bar di Reana del Rojale - Tav.7
- (C.T. 8100025) Dismissione Regolazione Impianto n 922/A di Reana del Rojale - Tav.7
- (C. T. 8100038) Variante al PdL 4105398/4.1 - Tav.7

2	22/06/2021	AGGIORNAMENTO GENERALE	Vagni	Palozzo	Sabbatini
1	29/10/2020	AGGIORNAMENTO GENERALE	Scioscia	Palozzo	Sabbatini
0	20/02/2020	EMISSIONE PER APPALTO LOTTO 3	Scioscia	Palozzo	Sabbatini
Rev.	DATA	DESCRIZIONE	ELABORATO	VERIFICATO	APPROVATO
 			<b>COMMESSA 023088</b>		<b>UNITA' 200</b>
<b>(45870) Met.Mestre-Trieste tratto Gonas-Trieste DN 250/300 (10"/12") Interventi per declassamento a 24 bar</b>			<b>DISEGNO LB-D-81090</b>		
			<b>REVISIONE 2</b>		
<b>PUNTI DI MONITORAGGIO AMBIENTALE REGIONE FRIULI</b>			<b>FG. 1</b>	<b>DI 9</b>	
			<b>SCALA 1:10.000</b>		








PLANIMETRIA

**LEGENDA**










**SIMBOLOGIA CARTOGRAFICA**

-  METANODOTTI IN PROGETTO
-  ALTRI METANODOTTI IN PROGETTO
-  METANODOTTI DA PORRE FUORI ESERCIZIO E RECUPERARE
-  METANODOTTI IN ESERCIZIO
-  TRENCHLESS
-  TRATTI DA NON RIMUOVERE

**LEGENDA PUNTI DI MONITORAGGIO**

-  AS - Acque superficiali
-  ASst - Acque sotterranee
-  FAU - Fauna
-  FI - Fauna ittica
-  RUM - Rumore
-  SUO - Suolo
-  VEG - Vegetazione

**SIMBOLOGIA MECCANICA**

-  IMPIANTI IN PROGETTO
-  IMPIANTI ESISTENTI
-  PUNTO DI INTERCETTAZIONE DI LINEA (PIL)
-  PUNTO DI INTERCETTAZIONE DI DERIVAZIONE IMPORTANTE (PIDI)
-  PUNTO DI INTERCETTAZIONE STACCO BY-PASS (PISB)
-  PUNTO DI INTERCETTAZIONE DI DERIVAZIONE SEMPLICE (PIDS)
-  PUNTO DI INTERCETTAZIONE CON DISCAGGIO DI ALLACCIAMENTO (PIDA)
-  CABINA DI RIDUZIONE
-  STAZIONE PREDISPOSTA PER LANCIO E RICEVIMENTO PIG

COMUNI	<b>DATI DI PROGETTO</b>
PROVINCE	
PROGRESSIVE CHILOMETRICHE	
LIMITI DI TRONCO	
PUNTI IMPIANTISTICI	
PUNTI DI MONITORAGGIO AMBIENTALE	
FERROVIE	
STRADE	
CORSI D'ACQUA	ATTRAVERSAMENTI

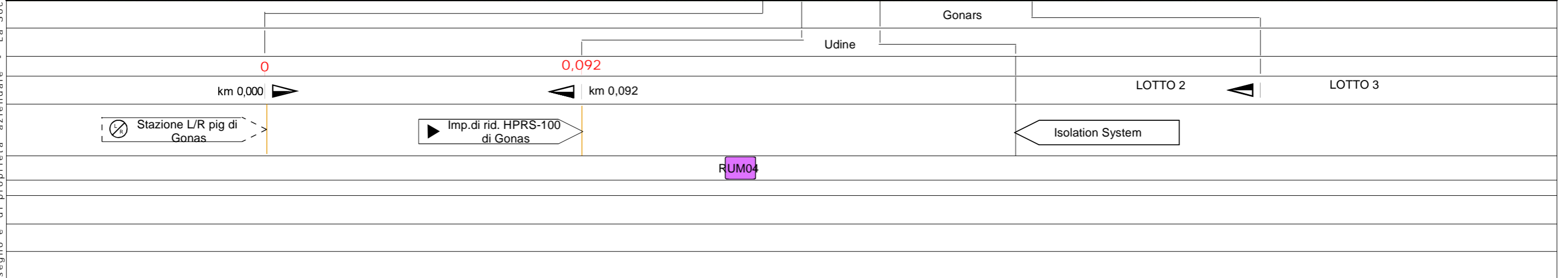
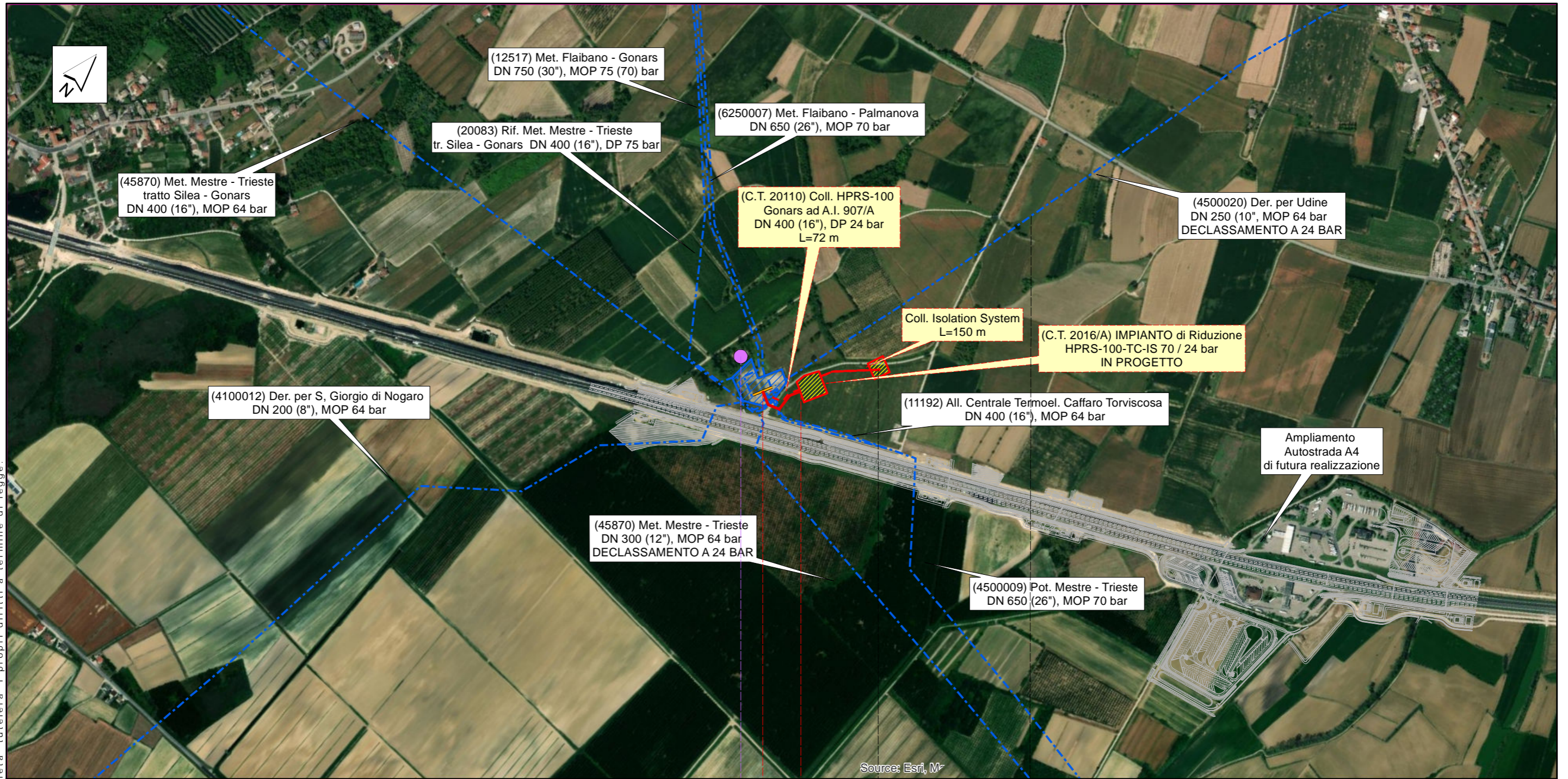
Proprietario  
  
 Progettista  


(45870) Met.Mestre-Trieste tratto Gonas-Trieste  
 DN 250/300 (10"/12") Interventi per declassamento a 24 bar

PUNTI DI MONITORAGGIO AMBIENTALE  
 REGIONE FRIULI

DISEGNO	LB-D-81090
FOGLIO	2 di 9
REVISIONE	2
COMMESSA	023088
SCALA	1:10.000

Il presente disegno e' di proprieta' aziendale - La Societa' tutelera' i propri diritti a termine di legge.



(C.T. 20110) Coll. HPRS-100 Gonars a A.I. 907/A DN 400 (16"), DP 24 bar L=72 m  
 (C.T. 2016/A) Impianto HPRS-100-TS-IS 70/24 bar IN PROGETTO  
 Coll. Isolation System L=150 M

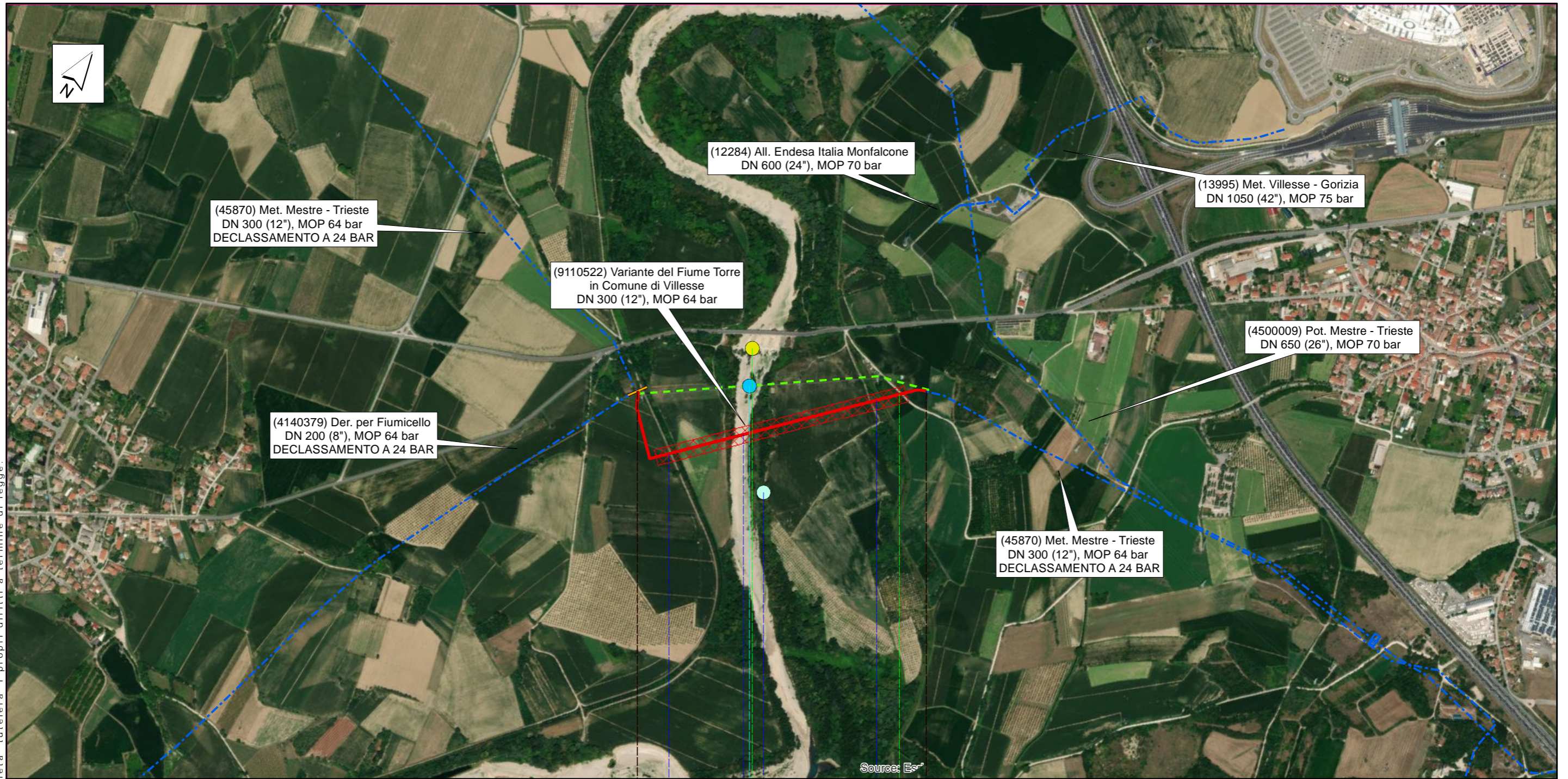
Proprietario  
 snam  
 Progettista  
 SAIPEM

(C.T. 20111) Coll. di Monte HPRS-100 Gonars  
 DN 250 (10"), DP 75  
 PUNTI DI MONITORAGGIO AMBIENTALE  
 REGIONE FRIULI

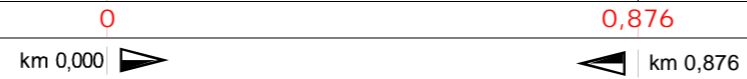
DISEGNO LB-D-81090  
 FOGLIO 3 di 9  
 REVISIONE 2  
 COMMESSA 023088  
 SCALA 1:10.000

Tavola  
**1**

Il presente disegno e' di proprieta' aziendale - La Societa' tutelera' i propri diritti a termine di legge.



Villesse  
Gorizia



FI01 AS01 AS01

Via Madonna del Piano

Argine fiume Torre

F. Torre

Argine fiume Torre

(C.T. 810041) Valvola 45870/17.2 DA TELECOMANDARE

Proprietario  
snam  
Progettista  
SAIPEM

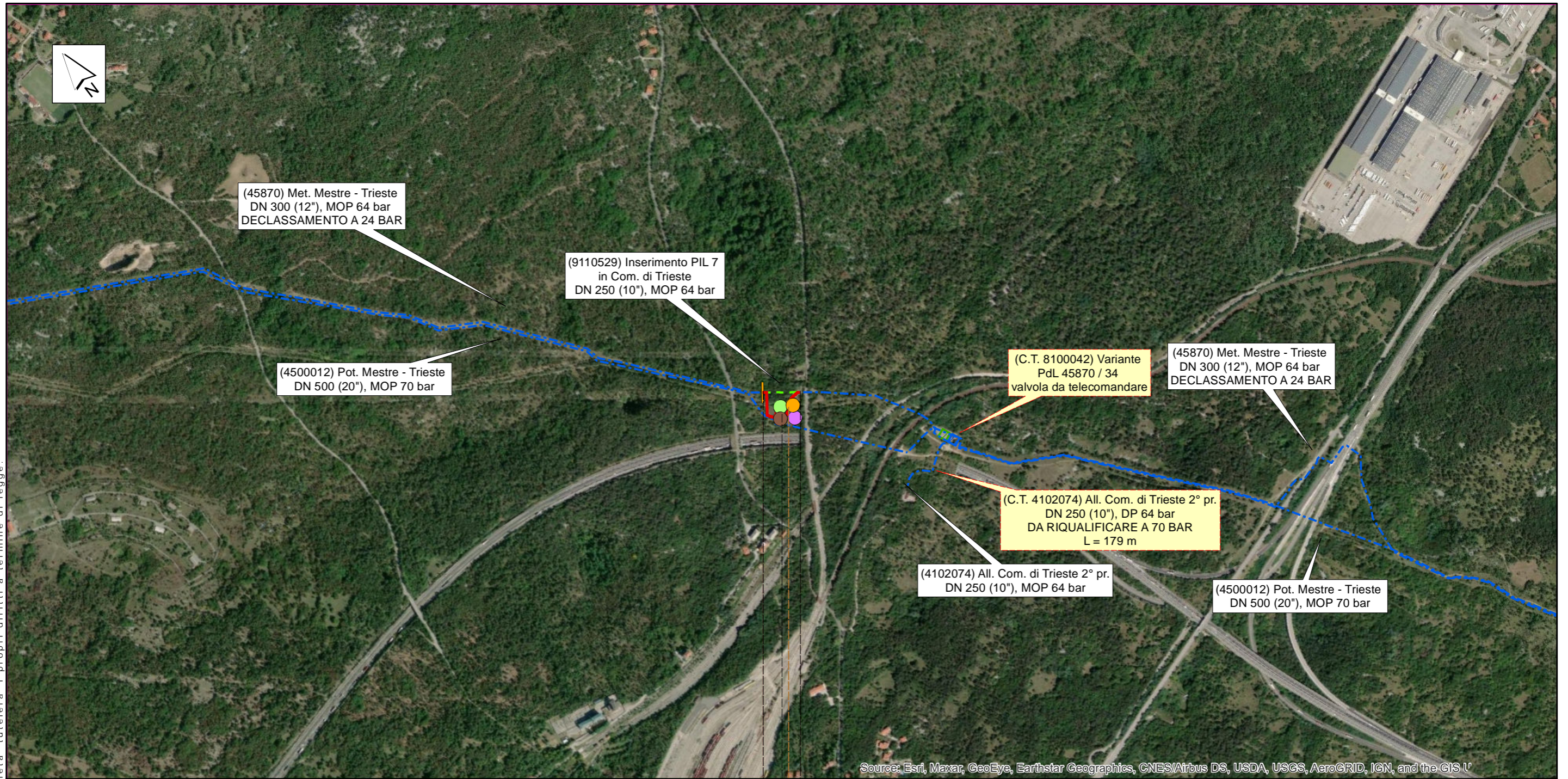
(C.T. 9110522) Variante del Fiume Torre  
in Com. di Villesse  
DN 300 (12\"/>

PUNTI DI MONITORAGGIO AMBIENTALE  
REGIONE FRIULI

DISEGNO	LB-D-81090
FOGLIO	4 di 9
REVISIONE	2
COMMESSA	023088
SCALA	1:10.000

Tavola  
2

Il presente disegno e' di proprieta' aziendale - La Societa' tutelera' i propri diritti a termine di legge.



Source: Esri, Maxar, GeoEye, Earthstar Geographics, CNES/Airbus DS, USDA, USGS, AeroGRID, IGN, and the GIS U'

Trieste

Trieste

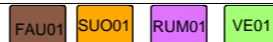
0

0,194

km 0,000

km 0,194

►PIL n.7 km 56+634 in ampliamento



(C.T. 8100042) Variante PdL 45870 / 34 valvola da telecomandare  
(C.T. 4102074) All. Com. di Trieste 2° pr. DN 250 (10''), MOP 64 bar DA RIQUALIFICARE A 70 BAR L=179 m

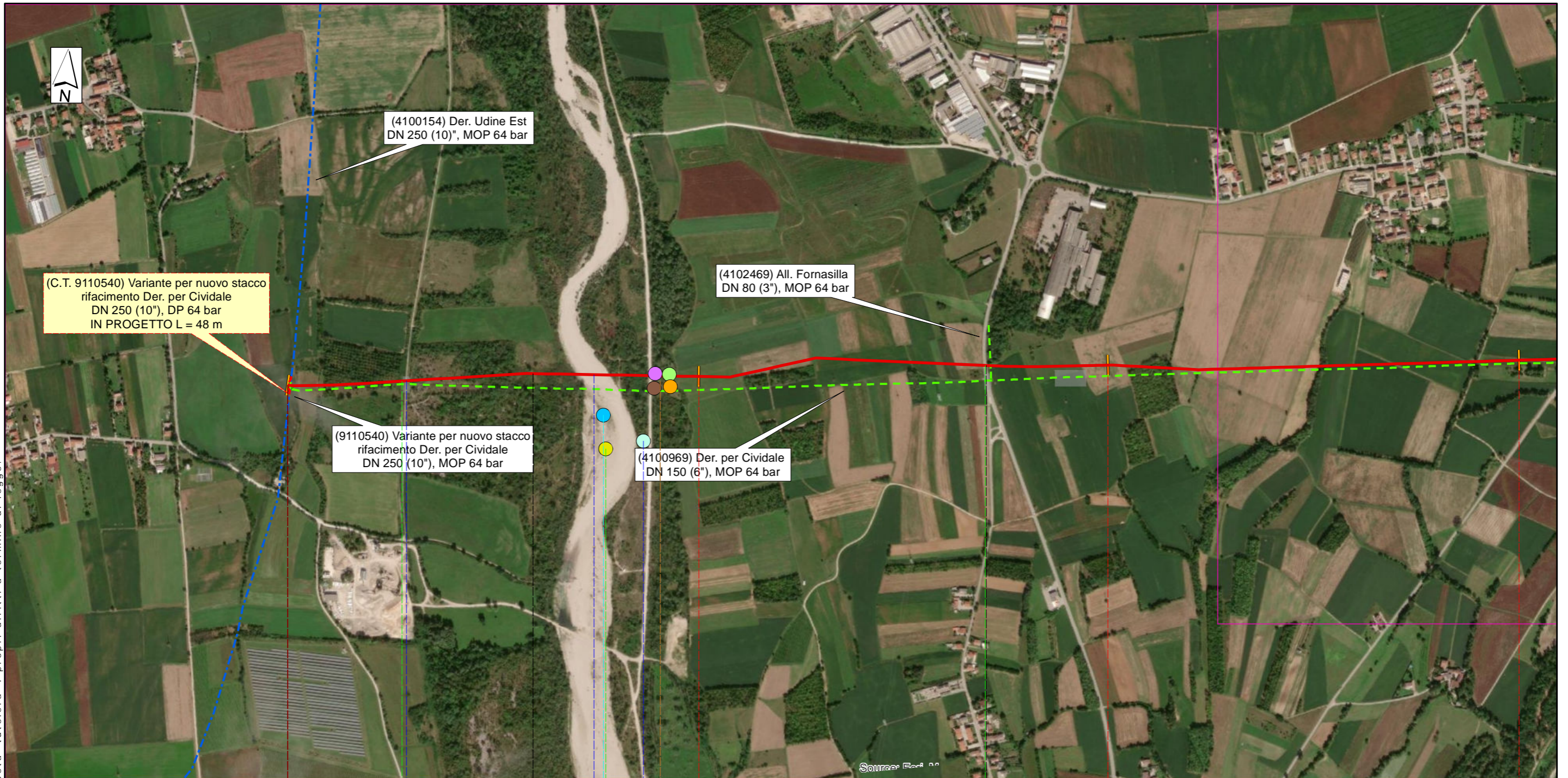


(C.T. 9110529) Inserimento PIL 7 in Com. di Trieste  
DN 250 (10''), DP 64 bar

PUNTI DI MONITORAGGIO AMBIENTALE  
REGIONE FRIULI

DISEGNO	LB-D-81090	Tavola
FOGLIO	5 di 9	3
REVISIONE	2	
COMMESSA	023088	
SCALA	1:10.000	

Il presente disegno e' di proprieta' aziendale - La Societa' tutelera' i propri diritti a termine di legge.



Pradamano

Remanzacco

Udine

0  
km 0,000

1

2

3

PIDI-TC n.1 km 0,000

PIDA n.1/A

AS02 FI02 AS102 FAU02 SUO02 RUM02 VEG02

Str. Com. S. Gottardo

SP n.96

Argine Fiume Torre

Torrente Torre

(C.T. 9110540) Variante per nuovo stacco rifacimento Der. per Cividale DN 250 (10"), DP 64 bar IN PROGETTO L=48 m

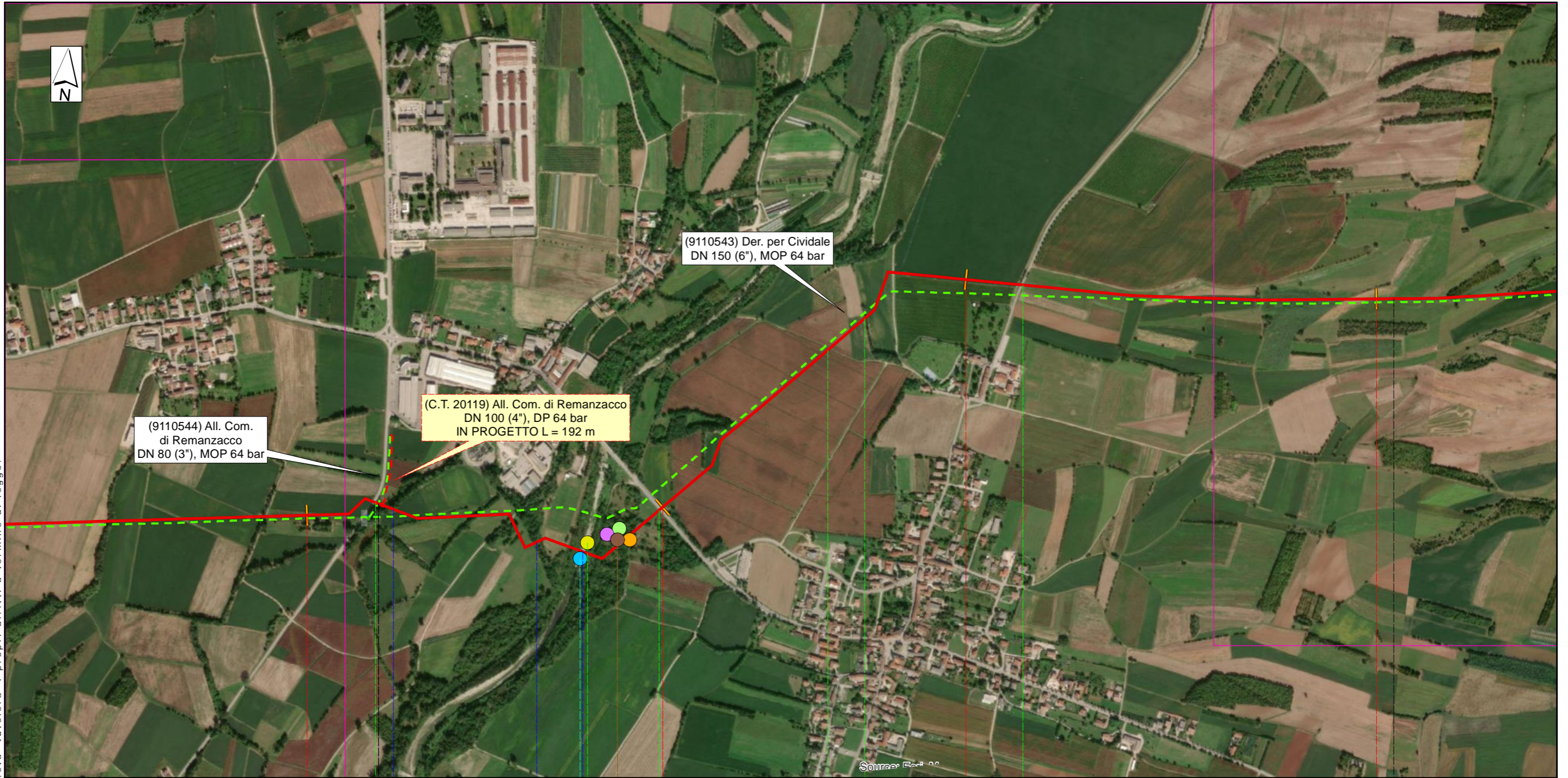
Proprietario  
snam  
Progettista  
SAIPEM

(C.T. 20117) Derivazione per Cividale  
DN 250 (10"), DP 64 bar  
PUNTI DI MONITORAGGIO AMBIENTALE  
REGIONE FRIULI

DISEGNO LB-D-81090  
FOGLIO 6 di 9  
REVISIONE 2  
COMMESSA 023088  
SCALA 1:10.000

Tavola  
4

Il presente disegno e' di proprieta' aziendale - La Societa' tutelera' i propri diritti a termine di legge.



Remanzacco Premariacco

Udine

3

4

5

6



AS03 FIO3 FAU03 VE03 SUO03  
RUM03

Via Cavaliere Gino Tonutti      SP n.48      Strada Comunale vecchia di Orzano      Strada Comunale Piera      Via Orzano  
Roggia Cividina      Canale Depuratore      Torrente Malina

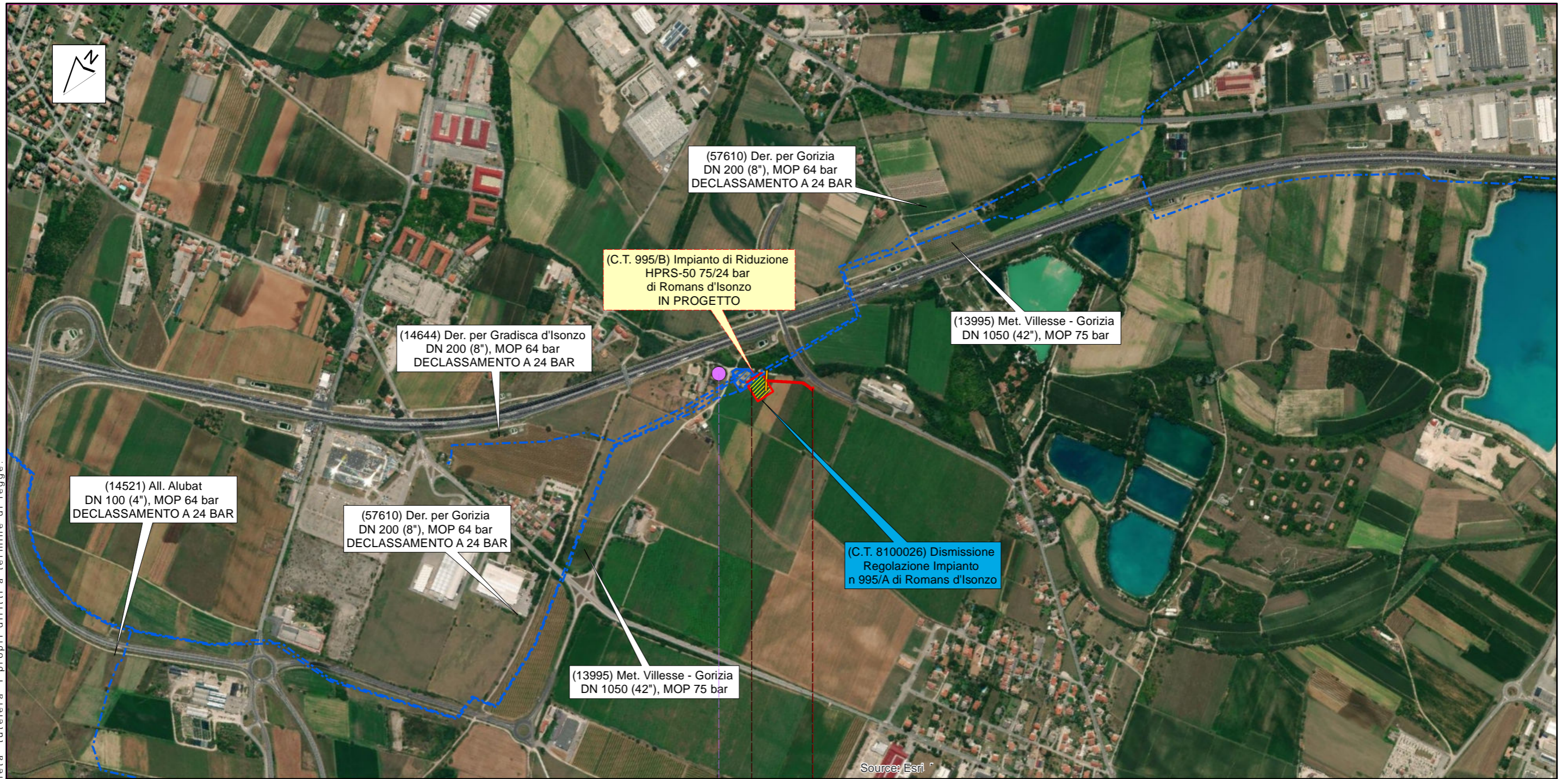
(C.T. 4101660) All. Com. di Remanzacco DN 100 (4''), DP 64 bar

Proprietario  
  
 Progettista

(C.T. 20117) Derivazione per Cividale  
 DN 250 (10''), DP 64 bar  
 PUNTI DI MONITORAGGIO AMBIENTALE  
 REGIONE FRIULI

DISEGNO	LB-D-81090	Tavola <b>5</b>
FOGLIO	7 di 9	
REVISIONE	2	
COMMESSA	023088	
SCALA	1:10.000	

Il presente disegno e' di proprieta' aziendale - La Societa' tutelera' i propri diritti a termine di legge.



Romans d'Isonzo  
Gorizia

0 0,174  
km 0,000 km 0,174

► Imp. di rid. HPRS 50 TC IS 75/24 bar ◀ Isolation System

RUM05

(C.T. 995/A) Impianto di Riduzione HPRS-50 75/24 bar di Romans d'Isonzo  
(C.T. 8100026) Dismissione Regolazione Impianto n 995/A di Romans d'Isonzo

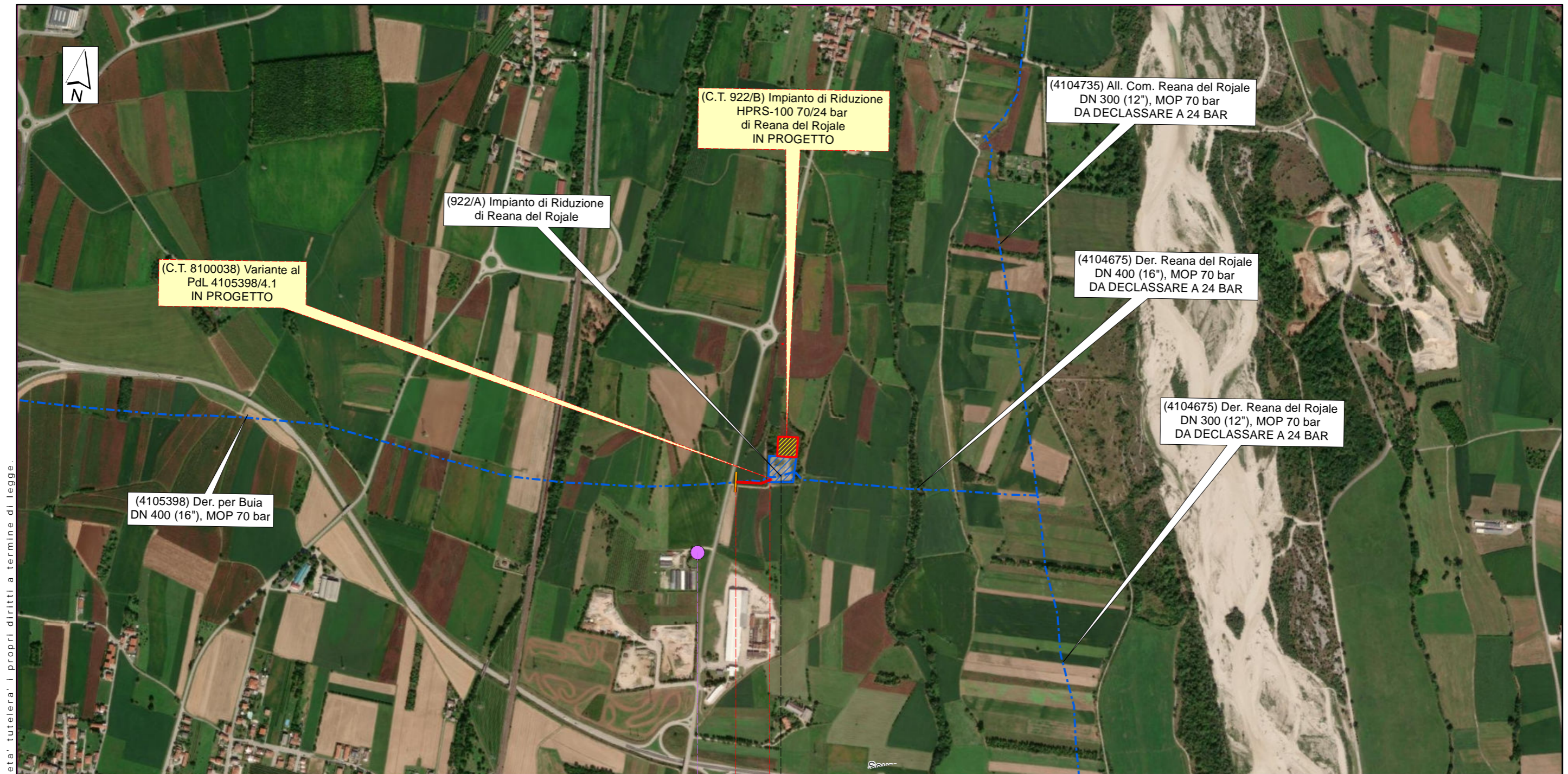
Proprietario  
snam  
Progettista  
SAIPEM

(C.T. 995/B) Coll. Isolation System  
per Impianto HPRS-50 75/24 bar di Romans d'Isonzo  
PUNTI DI MONITORAGGIO AMBIENTALE  
REGIONE FRIULI

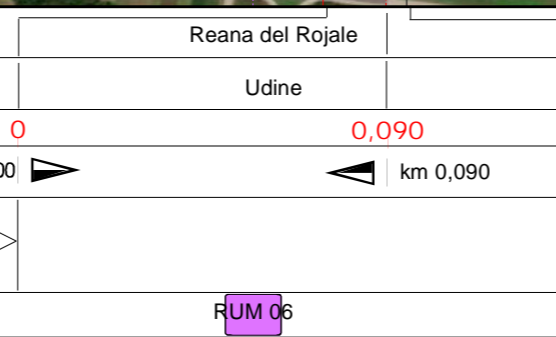
DISEGNO LB-D-81090  
FOGLIO 8 di 9  
REVISIONE 2  
COMMESSA 023088  
SCALA 1:10.000

Tavola  
6





Il presente disegno e' di proprieta' aziendale - La Societa' tutelera' i propri diritti a termine di legge.



(C.T. 922/A) Impianto di Riduzione HPRS-1000 70/24 bar di Reana del Rojale  
 (C.T. 8100025) Dismissione Regolazione Impianto n 922/A di Reana del Rojale  
 (C. T. 8100038) Variante al PdL 4105398/4.1

Proprietario  
  
 Progettista

(C.T. 922/B ) Coll. Isolation System  
 per Impianto di Riduzione HPRS-100 70/24 bar  
 di Reana del Rojale  
 PUNTI DI MONITORAGGIO AMBIENTALE  
 REGIONE FRIULI

DISEGNO	LB-D-81090
FOGLIO	9 di 9
REVISIONE	2
COMMESSA	023088
SCALA	1 : 10.000

Tavola  
**7**