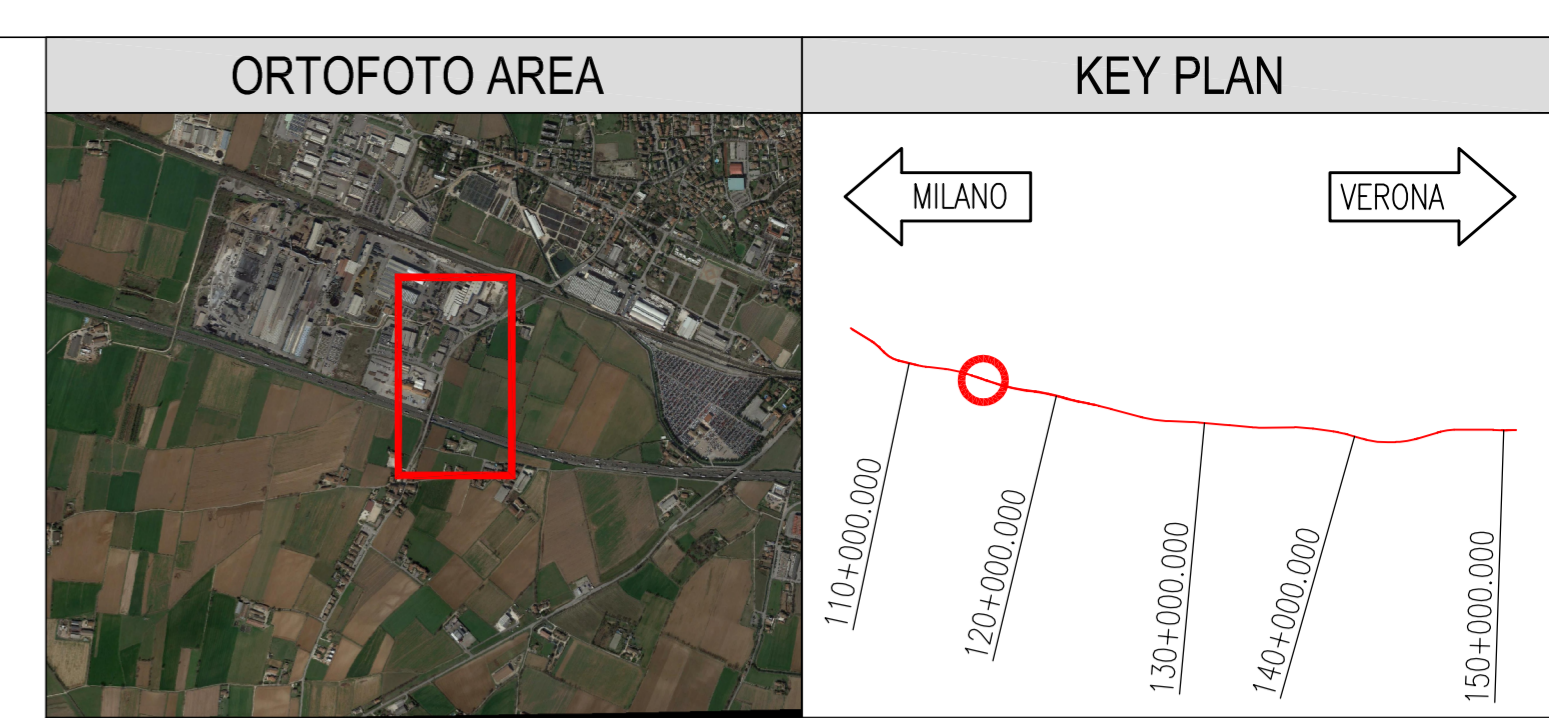


POZZETTO	COORDINATE RETTILINEE BARICENTRI	
	X	Y
P1	3497190,76	6500606,93
P2	3497205,64	6500652,26
P3	3497208,22	6500602,23
P4	3497233,74	6500647,55
P5	3497235,03	6500650,95

LEGENDA	
	CONDOTTA A GRAVITA' ESISTENTE
	CONDOTTA A GRAVITA' DI PROGETTO
	CONDOTTA A GRAVITA' DA DEMOLIRE
	CONDOTTA A GRAVITA' PROVVISORIA
	CONDOTTA IN PRESSIONE ESISTENTE
	CONDOTTA IN PRESSIONE DI PROGETTO
	CONDOTTA IN PRESSIONE DA DEMOLIRE
	CONDOTTA IN PRESSIONE PROVVISORIA
	CONDOTTE FOGNATURA ESISTENTI IN GUAINA DI PROTEZIONE IN ACCIAIO
	CONDOTTE FOGNATURA DI PROGETTO IN GUAINA DI PROTEZIONE IN ACCIAIO
	PE De250 MATERIALE E DIAMETRO CONDOTTA
	PROTEZIONE CATTODICA



ELABORATI DI RIFERIMENTO	
<b>DESCRIZIONE</b> Lotto funzionale BRESCIA-VERONA - PROGETTO ESECUTIVO GALLERIA ARTIFICIALE LONATO OVEST (GA06) DA PK 114+565 A PK 115+990 Scavi - Planimetria parte EST fasi 1 e 2 (Tav. 1/3) Scavi - Planimetria parte EST fasi 3 e 4 (Tav. 2/3) Scavi - Planimetria parte EST fasi 5 e 6 (Tav. 3/3) Sistemazione finale - Sezioni (Tav. 2/4) Sistemazione finale - Sezioni (Tav. 3/4) Profilo longitudinale BP (Tav. 2/2) Profilo longitudinale BD (Tav. 2/2)	<b>CODICE</b> INOR11EE2P8CA0601007A INOR11EE2P8CA0601008A INOR11EE2P8CA0601009A INOR11EE2E9CA0600002A INOR11EE2E9CA0600003A INOR11EE2F7GA0600002A INOR11EE2F7GA0600004A
Lotto funzionale BRESCIA-VERONA - PROGETTO DEFINITIVO RISOLUZIONE DEI SERVIZI INTERFERENTI DAL KM 104+000 AL KM 106+000	IN0500DE2P6S01000C0533

**NOTE GENERALI E PRESCRIZIONI**

L'INTERVENTO SARA' ESEGUITO NEL RISPETTO DEL D.M. 04.04.2014.

IL TRACCIATO DELLE CONDOTTE FOGNA ESISTENTI COMPRESI GLI STACCHI E GLI ALLACCI ALLE UTENZE SONO TRACCIATE A VISTA SECONDO LE INDICAZIONE FORNITE DALL'ENTE GESTORE E/O PROPRIETARIO.

IL TRACCIATO DEI SERVIZI INTERFERENTI SONO STATI FORNITI DA CEPAV DUE.

LE TUBAZIONI DI PROTEZIONE ALLE CONDOTTE DEVONO ESSERE UNITE DI TESTA MEDIANTE SALDATURE DA ESEGUIRE NEL RISPETTO DELLE NORME VIGENTI.

LE RIMOZIONI E I DISFACIMENTI DELLE CONDOTTE ESISTENTI COMPRESI I RELATIVI RINTERRI E RIPRISTINI DEI LUOGHI SONO A CARICO ED ONERE DI CEPAV DUE.

DATI PROGETTO	
<b>Ente:</b>	ACQUE BRESCIANE S.r.l. Sede Operativa di Padenghe sul Garda: Via Italo Barbieri, 20 25080 - Padenghe sul Garda (BS)
<b>Oggetto:</b>	LINEA A.V./A.C. MILANO - VERONA Lotto funzionale Brescia-Verona RISOLUZIONE INTERFERENZE DELLE RETI IDRICHE IN GESTIONE AD ACQUE BRESCIANE S.r.l.  INTERFERENZE RETI FOGNATURA IN PRESSIONE IN31511-IN31514 E FOGNATURA A GRAVITA' IN31512-IN31513 PK 115+564 - COMUNE DI LONATO DEL GARDA (BS)
<b>Tipologia:</b>	PROGETTO ESECUTIVO

ELABORATO			
<b>4a</b>	Commissa:	Nome file:	N° pagine:
	594	P594PE_IN31511-12-13-14_TracCondotte_00	..
		Scala:	1:500

**PROFESSIONISTI INCARICATI**

**pide**  
Società soggetta a controllo e coordinamento di Electrade S.p.A.  
Via C.Colombo, 1 - 24050 - ORIO AL SERIO (BG)  
Tel: 035.321414 - Fax: 035.321421  
Web: www.pideingegneria.it - E-mail: pide.ing@pideingegneria.it

Organismo accreditato da ACCREDA  
UNI EN ISO 9001:2015  
SQI Certificato n. 437

Ing. Antonio PREVITALI  
Ord. Ing. di Bergamo n° 4085

Ing. Roberto FILIPPETTI  
Ord. Ing. di Bergamo n° 1346

00	DIC. 18	PRIMA EMISSIONE	GUALANDRIS L.	FILIPPETTI R.	MARCHESI C.
Revisione	Data	Causale	Redazione	Verifica	Approvazione