

RIFACIMENTO GASDOTTI RETE DI CASALBORDINO E OPERE CONNESSE
Dir. per Casalbordino DN 100(4"), DP 75 bar

STRUMENTI DI TUTELA E PIANIFICAZIONE NAZIONALE
RIMOZIONE CONDOTTE E IMPIANTI ESISTENTI

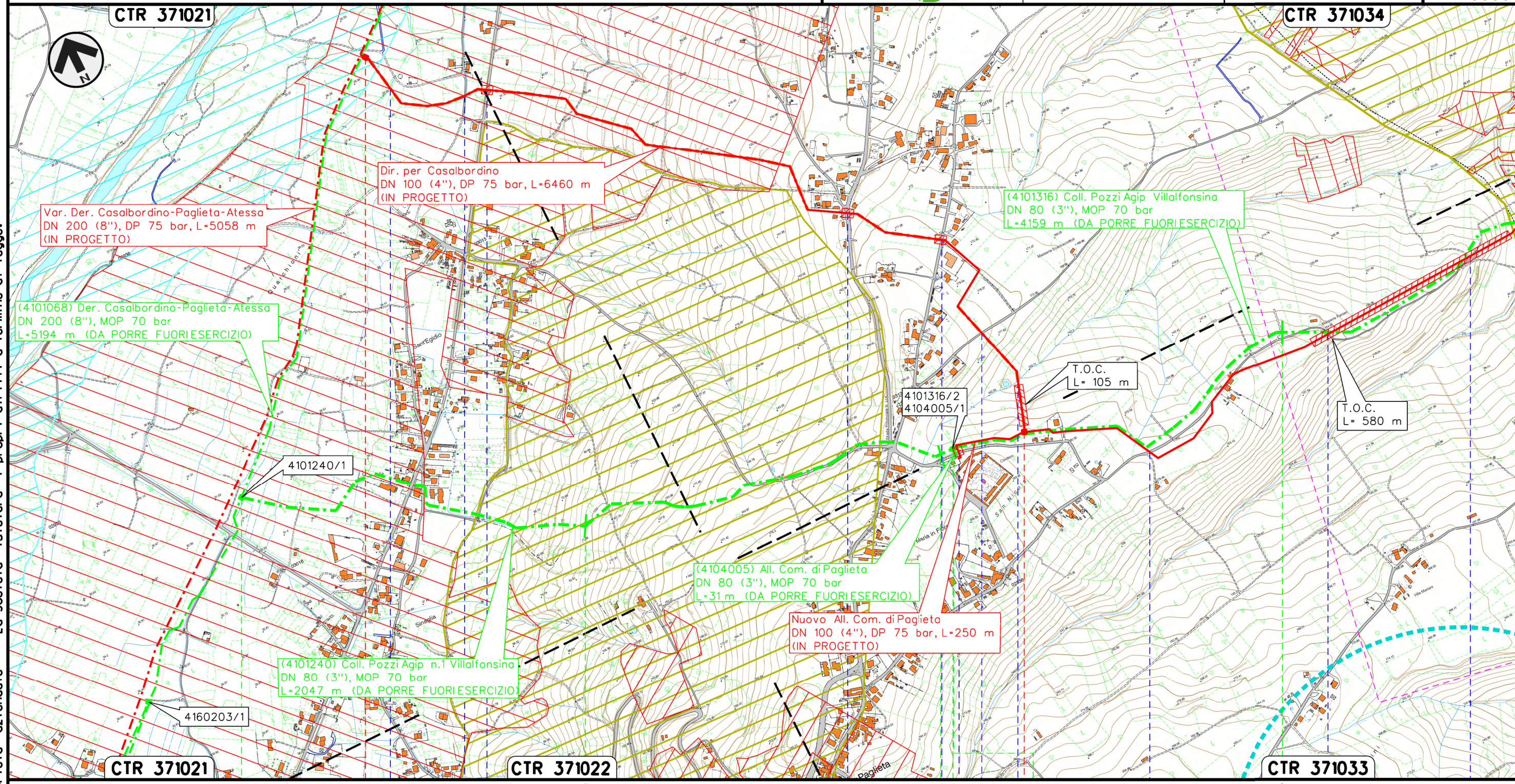
1	02/07/2021	EMISSIONE PER PERMESSI	V.PELLICCIA	F.VITALI	G.CICCARELLI
0	07/05/2021	EMISSIONE PER COMMENTI	V.PELLICCIA	F.VITALI	G.CICCARELLI
INDICE	DATA	REVISIONI	ELABORATO	VERIFICATO	APPROVATO

Foglio
di 4
Scala
1:10000



Dis. RIM-SN-102
Comm. NR/20400

Il presente disegno e' di proprieta' aziendale - La Societa' tutelera' i propri diritti a termine di legge.



CTR 371021

CTR 371022

CTR 371033

0+000

22+047 0+000

PAGLIETA
CHIETI



(4101240) Coll. Pozzi Agip n.1 Villalfonsina L-2047 m (IN DISMISSIONE)

(4101316) Coll. Pozzi Agip Villalfonsina L-4159 m (IN DISMISSIONE)

RIFACIMENTO GASDOTTI RETE DI CASALBORDINO E OPERE CONNESSE
Dir. per Casalbordino DN 100(4"), DP 75 bar

STRUMENTI DI TUTELA E PIANIFICAZIONE NAZIONALE
RIMOZIONE CONDOTTE E IMPIANTI ESISTENTI

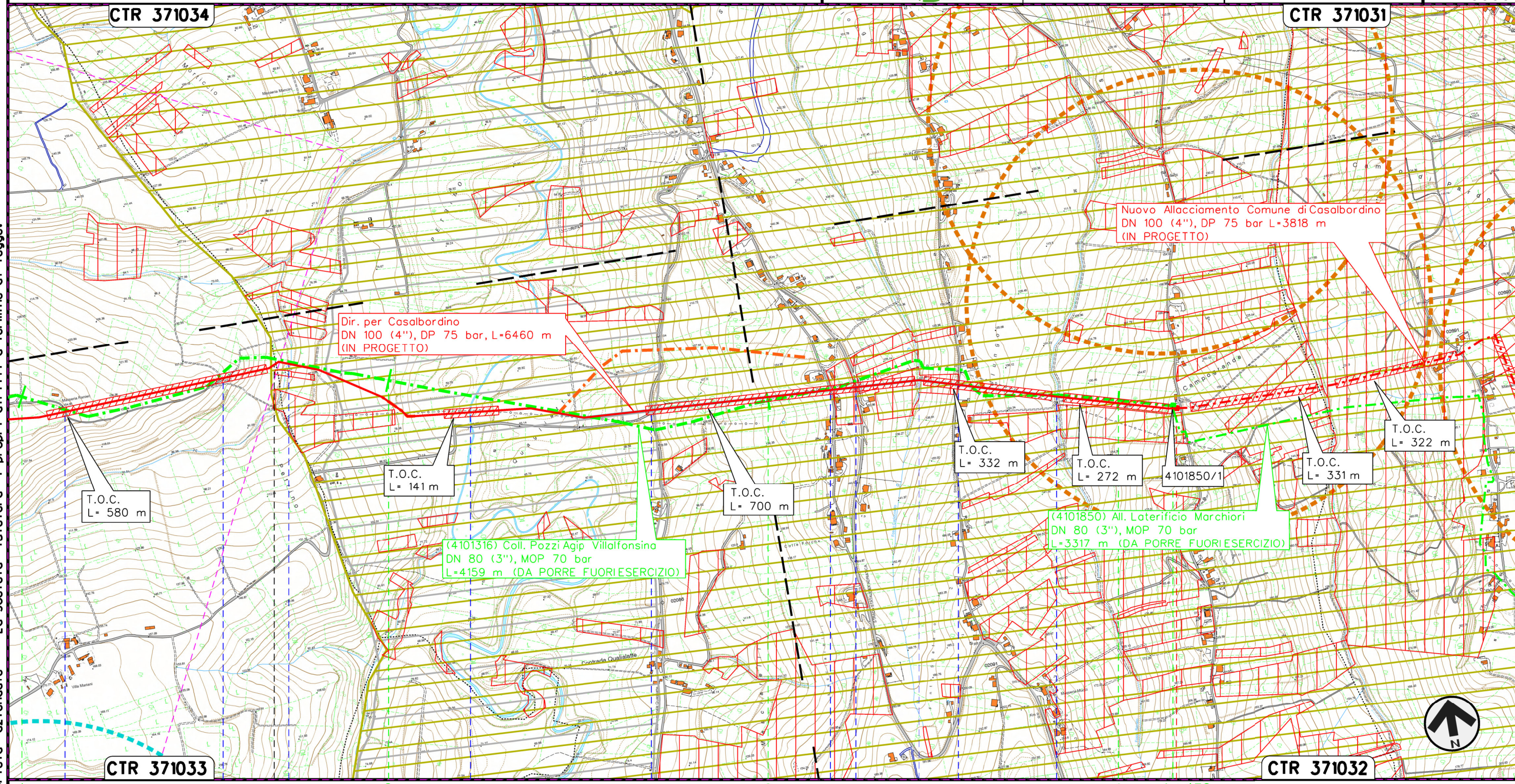
1	02/07/2021	EMISSIONE PER PERMESSI	V.PELLICCIA	F.VITALI	G.CICCARELLI
0	07/05/2021	EMISSIONE PER COMMENTI	V.PELLICCIA	F.VITALI	G.CICCARELLI
INDICE	DATA	R E V I S I O N I			
			ELABORATO	VERIFICATO	APPROVATO
			 Rif. TFM:011-PJM4-013-92-DT-D-5202		
Dis.			RIM-SN-102		
Comm.			NR/20400		

Foglio
3
di 4
Scala
1:10000

CTR 371034

CTR 371031

Il presente disegno e' di proprieta' aziendale - La Societa' tutelera' i propri diritti a termine di legge.



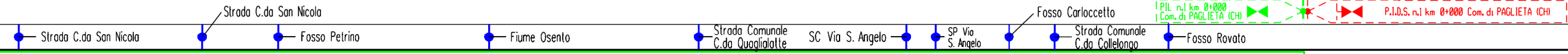
CTR 371033

CTR 371032

PAGLIETA

TORINO DISANGRO

CHIETI



(4101316) Coll. Pozzi Agip Villalfonsino L=4159 m (IN DISMISSIONE)

P.I.L. n.1 km 0+000 Com. di PAGLIETA (CH) P.I.D.S. n.1 km 0+000 Com. di PAGLIETA (CH)

1	02/07/2021	EMISSIONE PER PERMESSI	V.PELLICCIA	F.VITALI	G.CICCARELLI
0	07/05/2021	EMISSIONE PER COMMENTI	V.PELLICCIA	F.VITALI	G.CICCARELLI
INDICE	DATA	R E V I S I O N I			ELABORATO

STRUMENTI DI TUTELA E PIANIFICAZIONE NAZIONALE
RIMOZIONE CONDOTTE E IMPIANTI ESISTENTI



Dis. **RIM-SN-102**
Comm. **NR/20400**

LEGENDA

SIMBOLOGIA CARTOGRAFICA

- | | | | |
|--|---|--|---|
| | Metanodotto in progetto | | Altri metanodotti in progetto |
| | Metanodotti in esercizio | | Gallerie, Tunnel, Mini-Microtunnel, Raise Boring e T.O.C. |
| | Metanodotti da porre fuori esercizio e recuperare | | Impianti di linea in progetto |
| | Aree impianti stacco-terminale in progetto | | Impianti di linea su rete in esercizio |
| | Aree impianti stacco-terminale esistenti | | Impianti di linea da porre fuori esercizio |
| | Limite sovrapposizione fogli | | |

SIMBOLOGIA MECCANICA

- Punto di intercettazione di linea (P.I.L.)
- Punto di intercettazione di derivazione importante (P.I.D.I.)
- Punto di intercettazione di derivazione semplice con stacco da P.I.L. (P.I.D.S.)
- Punto di intercettazione e derivazione semplice con stacco da Linea (P.I.D.S.)
- Punto di intercettazione con discaggio di allacciamento (P.I.D.A.)
- Punto predisposto per il discaggio di allacciamento (P.P.D.A.)
- Punto di sezionamento elettrico terminale (P.S.E.T.)
- Stazione predisposta per lancio e ricevimento PIG
- Impianto di riduzione/ regolazione della pressione

LEGENDA TEMATICA

- AREE DI NOTEVOLE INTERESSE PUBBLICO (Art. 136, D.Lgs. 42/04)
- FASCIA DI RISPETTO DEI CORSI D'ACQUA (Lett. c, comma 1, art. 142, D.Lgs. 42/04)
- TRATTURI
- USI CIVICI (Lett. h, comma 1, art. 142, D.Lgs. 42/04)
- VINCOLO IDROGEOLOGICO (RD 3267/23)
- SIC
IT7140111 "Boschi ripariali sul Fiume Osento"
IT7140112 "Bosco di Mozzagrogna (Sangro)"
- ZONE DI INTERESSE ARCHEOLOGICO (NECROPOLI)
- ZONE DI INTERESSE ARCHEOLOGICO (MANUFATTO ISOLATO-VILLA SANTUARIO)

Progressiva chilometrica	N.
Comuni	
Province	
Impianti	Tipo - N. - Prog. - IN PROGETTO Tipo - N. - Prog. - ESISTENTE Tipo - N. - Prog. - DA SMANTEL.
Attraversamenti	TIPOLOGIA ATTRAVERSATA (SS n. **, corso d'acqua, ferrovia, ecc.)
Denominazione met. in dismissione	Metanodotto (IN DISMISSIONE)