

COROGRAFIA Scala 1:250.000

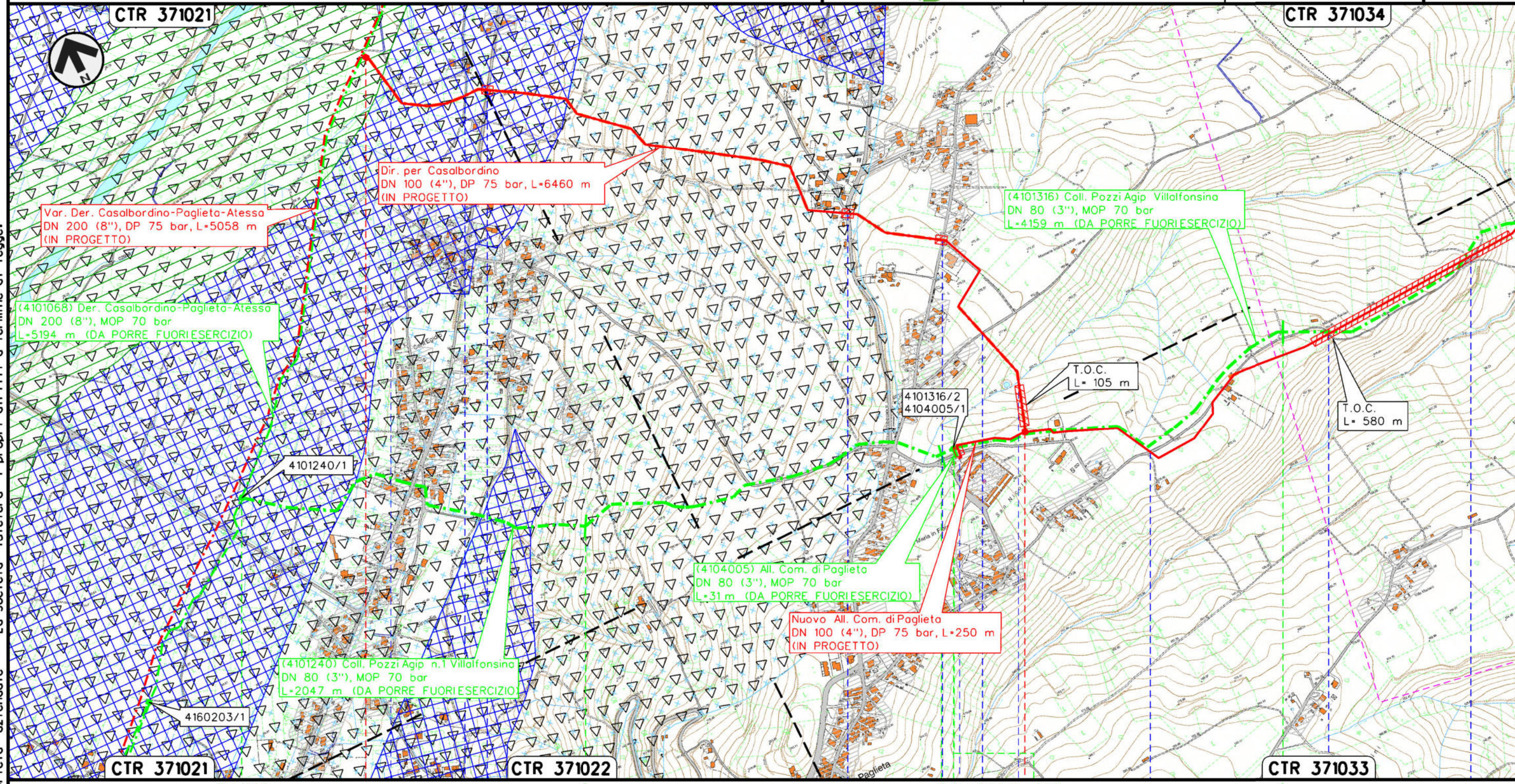


1	02/07/2021	AGGIORNAMENTO - EMISSIONE PER PERMESSI	V.PELLICCIA	F.VITALI	G.CICCARELLI
0	07/05/2021	EMISSIONE PER COMMENTI	V.PELLICCIA	F.VITALI	G.CICCARELLI
INDICE	DATA	REVISIONI	ELABORATO	VERIFICATO	APPROVATO
 			Dis. RIM-SR-102		
			Fg. 1 di 4		
RIFACIMENTO GASDOTTI RETE DI CASALBORDINO E OPERE CONNESSE Dir. per Casalbordino DN 100(4"), DP 75 bar			Comm. NR/20400		
			INDICE: 0 1		
			Scala 1 : 10000		
STRUMENTI DI TUTELA E PIANIFICAZIONE REGIONALE RIMOZIONE CONDOTTE E IMPIANTI ESISTENTI			Sostituisce il		
			Sostituito dal		

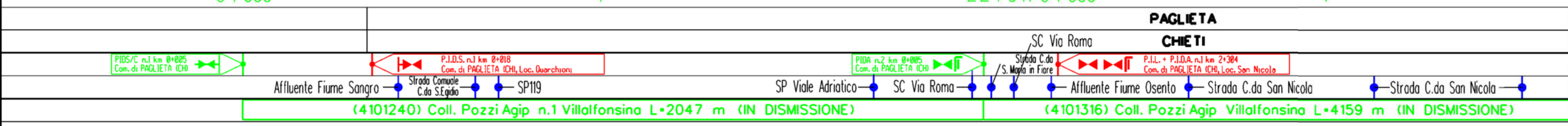
RIFACIMENTO GASDOTTI RETE DI CASALBORDINO E OPERE CONNESSE
Dir. per Casalbordino DN 100(4"), DP 75 bar

1	02/07/2021	AGGIORNAMENTO - EMISSIONE PER PERMESSI	V.PELICCIA	F.VITALI	G.CICCARELLI	Foglio di 4 Scala 1:10000
0	07/05/2021	EMISSIONE PER COMMENTI	V.PELICCIA	F.VITALI	G.CICCARELLI	
INDICE	DATA	REVISIONI	ELABORATO	VERIFICATO	APPROVATO	
			Dis. RIM-SR-102			
			Comm. NR/20400			

STRUMENTI DI TUTELA E PIANIFICAZIONE REGIONALE
RIMOZIONE CONDOTTE E IMPIANTI ESISTENTI



Il presente disegno e' di proprieta' aziendale - La Societa' tutelera' i propri diritti a termine di legge.

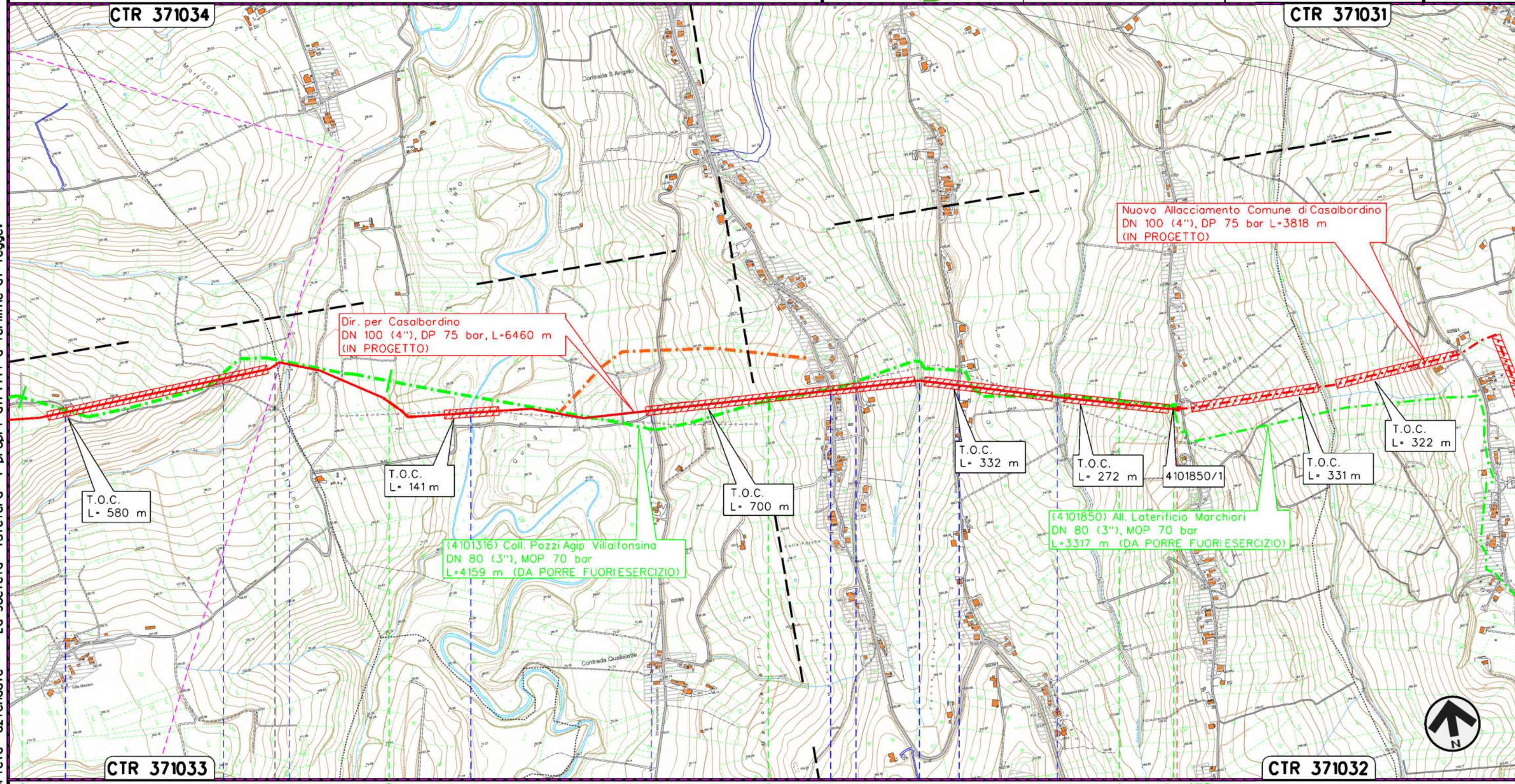


RIFACIMENTO GASDOTTI RETE DI CASALBORDINO E OPERE CONNESSE
Dir. per Casalbordino DN 100(4"), DP 75 bar

STRUMENTI DI TUTELA E PIANIFICAZIONE REGIONALE
RIMOZIONE CONDOTTE E IMPIANTI ESISTENTI

1	02/07/2021	AGGIORNAMENTO - EMISSIONE PER PERMESSI	V.PELLIACCIA	F.VITALI	G.CICCARELLI
0	07/05/2021	EMISSIONE PER COMMENTI	V.PELLIACCIA	F.VITALI	G.CICCARELLI
INDICE	DATA	REVISIONI	ELABORATO	VERIFICATO	APPROVATO
					
			Dis.	RIM-SR-102	
			Comm.	NR/20400	

Foglio
3
di 4
Scala
1:10000



Il presente disegno e' di proprieta' aziendale - La Societa' tutelera' i propri diritti a termine di legge.

PAGLIETA		TORINO DI SANGRO				CHIETI	
Strada C.da San Nicola	Fosso Petrino	Fiume Osento	Strada Comunale C.da Quagliatte	SC Via S. Angelo	SP Via S. Angelo	Fosso Carlocetto	Fosso Rovato
(4101316) Coll. Pozzi Agip Villalfonsina L=4159 m (IN DISMISSIONE)							
							

1	02/07/2021	AGGIORNAMENTO - EMISSIONE PER PERMESSI	V.PELICCIA	F.VITALI	G.CICCARELLI
0	07/05/2021	EMISSIONE PER COMMENTI	V.PELICCIA	F.VITALI	G.CICCARELLI
INDICE	DATA	R E V I S I O N I			
		ELABORATO	VERIFICATO	APPROVATO	

STRUMENTI DI TUTELA E PIANIFICAZIONE REGIONALE
RIMOZIONE CONDOTTE E IMPIANTI ESISTENTI



Dis. **RIM-SR-102**
Comm. **NR/20400**

LEGENDA

SIMBOLOGIA CARTOGRAFICA

- | | | | |
|--|---|--|---|
| | Metanodotto in progetto | | Altri metanodotti in progetto |
| | Metanodotti in esercizio | | Gallerie, Tunnel, Mini-Microtunnel, Raise Boring e T.O.C. |
| | Metanodotti da porre fuori esercizio e recuperare | | Impianti di linea in progetto |
| | Aree impianti stacco-terminale in progetto | | Impianti di linea su rete in esercizio |
| | Aree impianti stacco-terminale esistenti | | Impianti di linea da porre fuori esercizio |
| | Limite sovrapposizione fogli | | |

SIMBOLOGIA MECCANICA

- Punto di intercettazione di linea (P.I.L.)
- Punto di intercettazione di derivazione importante (P.I.D.I.)
- Punto di intercettazione di derivazione semplice con stacco da P.I.L. (P.I.D.S.)
- Punto di intercettazione e derivazione semplice con stacco da Linea (P.I.D.S.)
- Punto di intercettazione con discaggio di allacciamento (P.I.D.A.)
- Punto predisposto per il discaggio di allacciamento (P.P.D.A.)
- Punto di sezionamento elettrico terminale (P.S.E.T.)
- Stazione predisposta per lancio e ricevimento PIG
- Impianto di riduzione/egolazione della pressione

LEGENDA TEMATICA

- AMBITO PAESISTICO FLUVIALE DEL FIUME SANGRO
- ZONA A1 CONSERVAZIONE INTEGRALE (Art. 64, 65 NTA)
- ZONA A2 CONSERVAZIONE PARZIALE (Art. 66, 64 NTA)
- Zona B1 TRASFORMABILITA' MIRATA (Art. 68, 69 NTA)
- Zona C1 TRASFORMABILITA' CONDIZIONATA (Art. 70, 71 NTA)
- ZONA D TRASFORMABILITA' REGIME ORDINARIO (Art. 72, 73 NTA)
- INSEDIAMENTI PRODUTTIVI CONSOLIDATI (Art. 5 NTA)
- INSEDIAMENTI RESIDENZIALI CONSOLIDATI (Art. 5 NTA)
- SITA A RISCHIO POTENZIALE DI CONTAMINAZIONE (D.G.R. 1033/2018)

Progressiva chilometrica	N.
Comuni	
Province	
Impianti	
Attraversamenti	
Denominazione met. in dismissione	Metanodotto (IN DISMISSIONE)