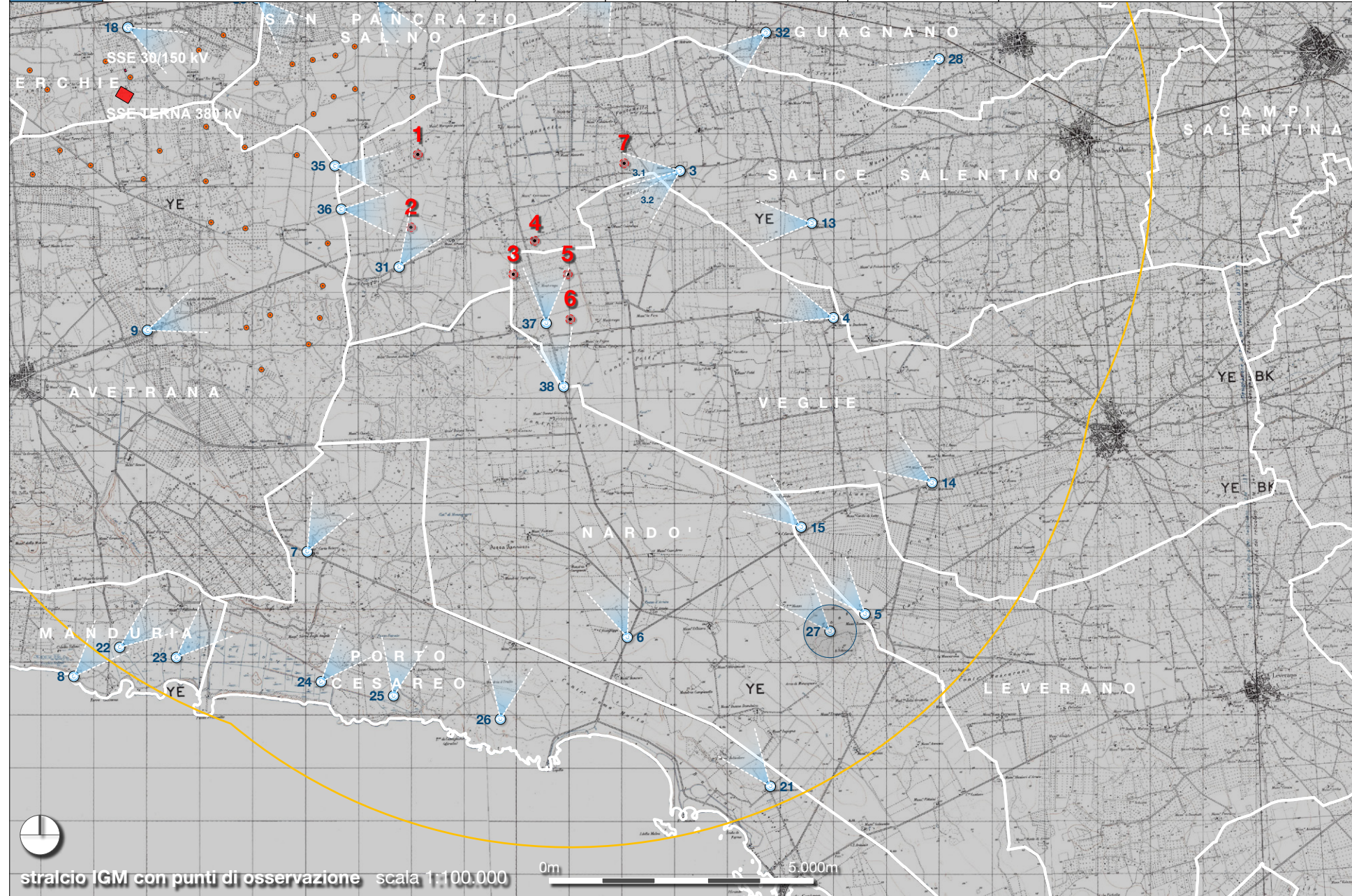


PUNTO DI OSSERVAZIONE

PROGETTO PER LA REALIZZAZIONE DI UN IMPIANTO PER LA PRODUZIONE DI ENERGIA MEDIANTE LO SFRUTTAMENTO DEL VENTO NEL TERRITORIO COMUNALE DI SALICE SALENTINO (LE) - VEGLIE (LE)

n.	denominazione	coordinata EST	coordinata NORD	altitudine	distanza da turbina	comune
27	Li Schiavoni (pressi)	746.872,00	4.465.381,00	m 48	m 7690	NARDO'



stralcio IGM con punti di osservazione scala 1:100.000

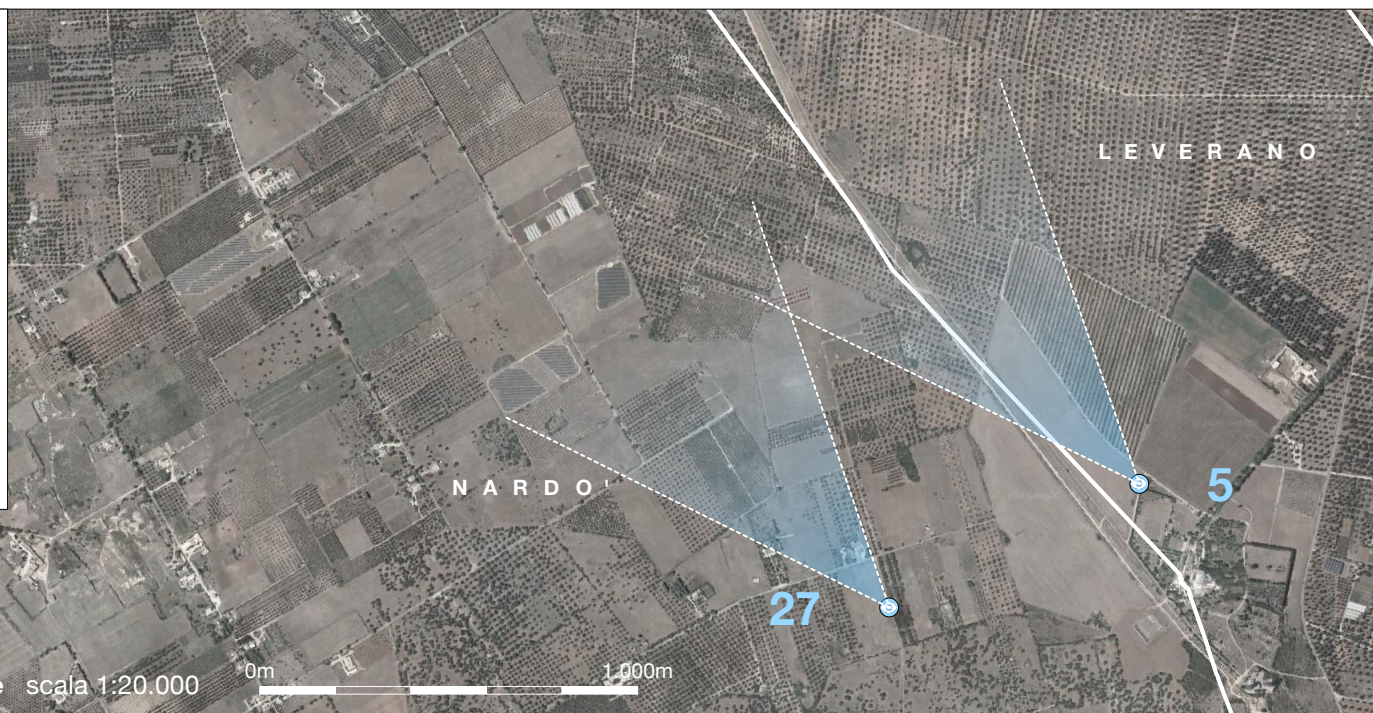


027a Li Schiavoni (pressi) - stato di fatto



027b Li Schiavoni (pressi) - fotoinserimento

- legenda**
- Limiti comunali
 - Aerogeneratori parco eolico
 - Ambito distanziale_km 10
 - Altri impianti eolici esistenti
 - Altri impianti eolici in istruttoria
 - Punto di osservazione per fotoinserimento



stralcio ortofoto con punti di osservazione scala 1:20.000



027c Li Schiavoni (pressi) - fotoinserimento con altri impianti in istruttoria