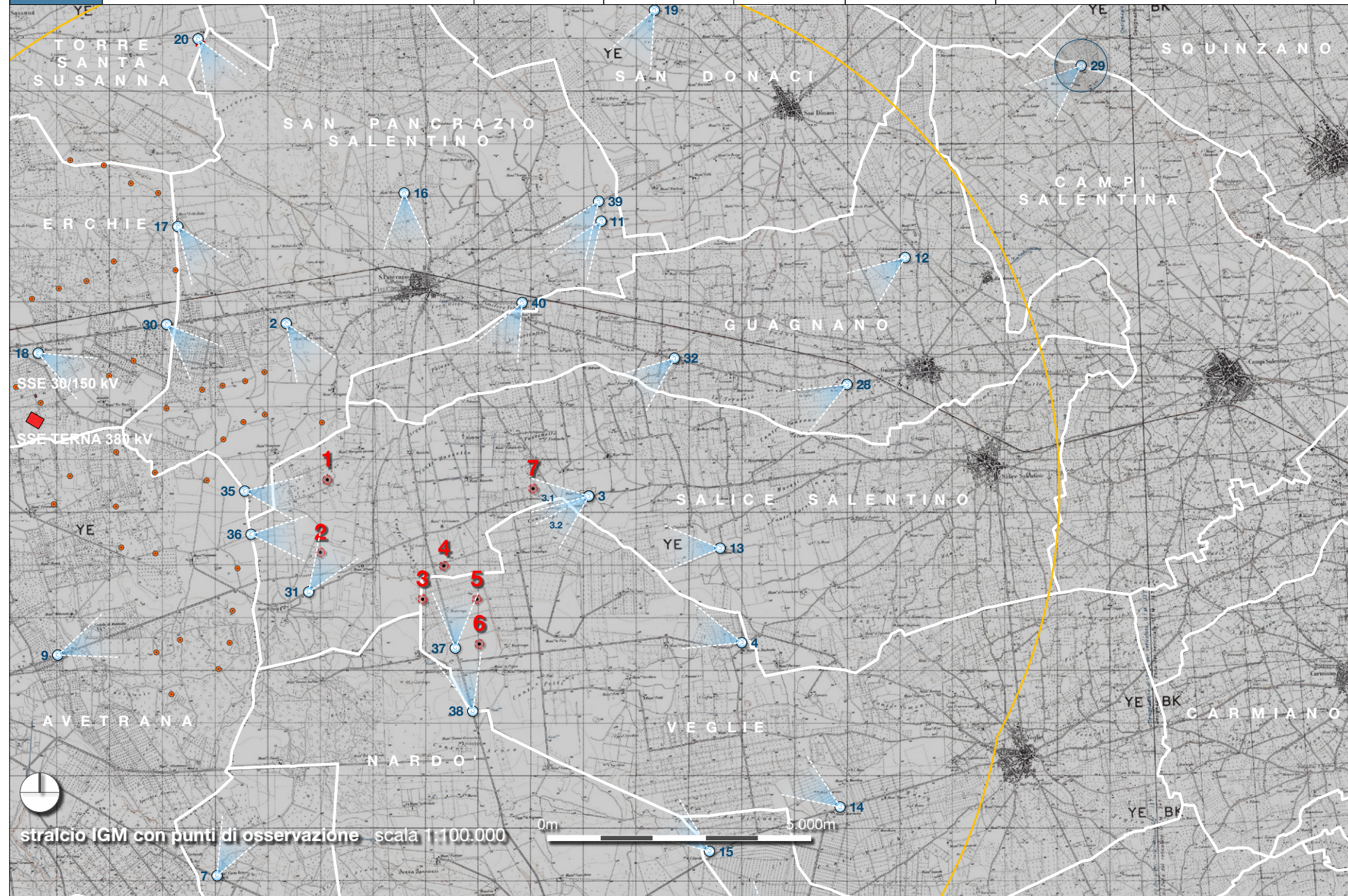


**PUNTO DI OSSERVAZIONE**

PROGETTO PER LA REALIZZAZIONE DI UN IMPIANTO PER LA PRODUZIONE DI ENERGIA MEDIANTE LO SFRUTTAMENTO DEL VENTO NEL TERRITORIO COMUNALE DI SALICE SALENTINO (LE) - VEGLIE (LE)

n.	denominazione	coordinata EST	coordinata NORD	altitudine	distanza da turbina	comune
29	Santa Maria dell'Alto (pressi)	753.367,00	4.482.285,00	m 56	m 13151	CAMPI SALENTINA

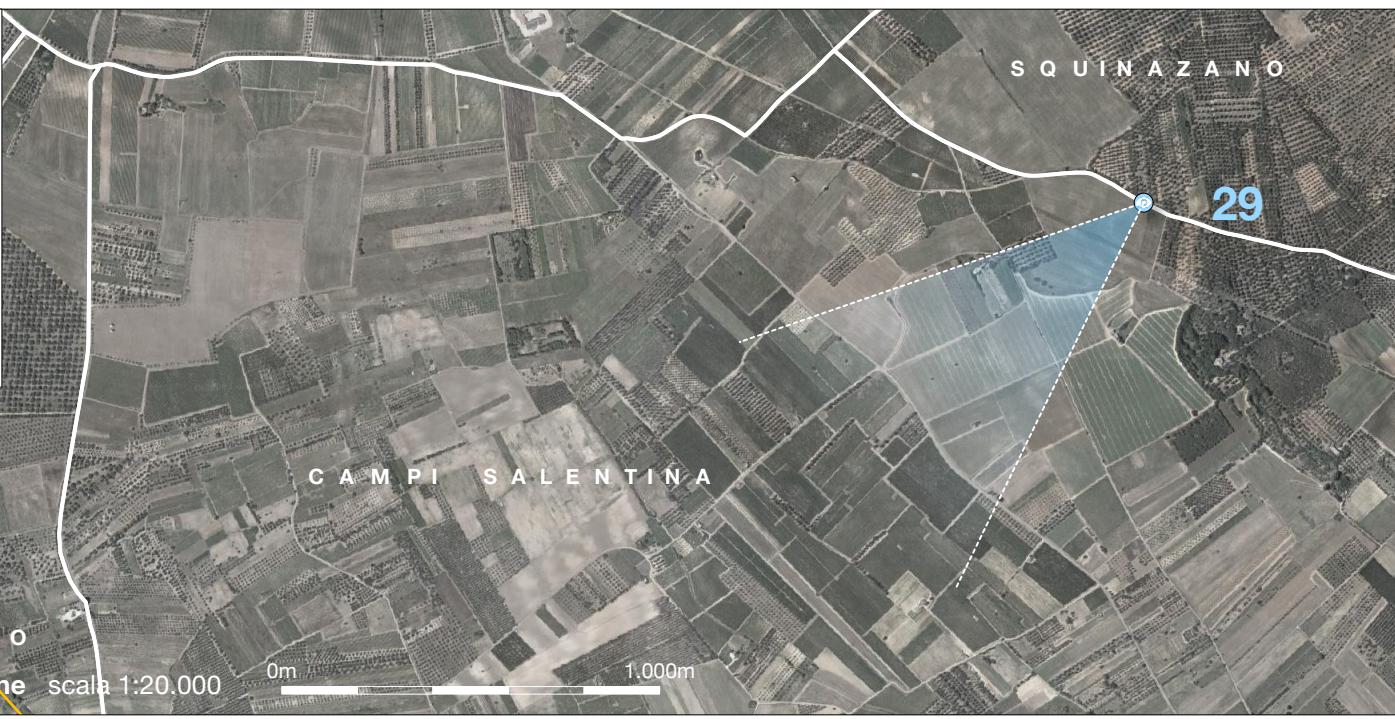


029a Santa Maria dell'Alto (pressi) - stato di fatto



029b Santa Maria dell'Alto (pressi) - fotoinserimento

- legenda**
- Limiti comunali
  - Aerogeneratori parco eolico
  - Ambito distanziale\_km 10
  - Altri impianti eolici esistenti
  - Altri impianti eolici in istruttoria
  - Punto di osservazione per fotoinserimento



029c Santa Maria dell'Alto (pressi) - fotoinserimento con altri impianti in istruttoria