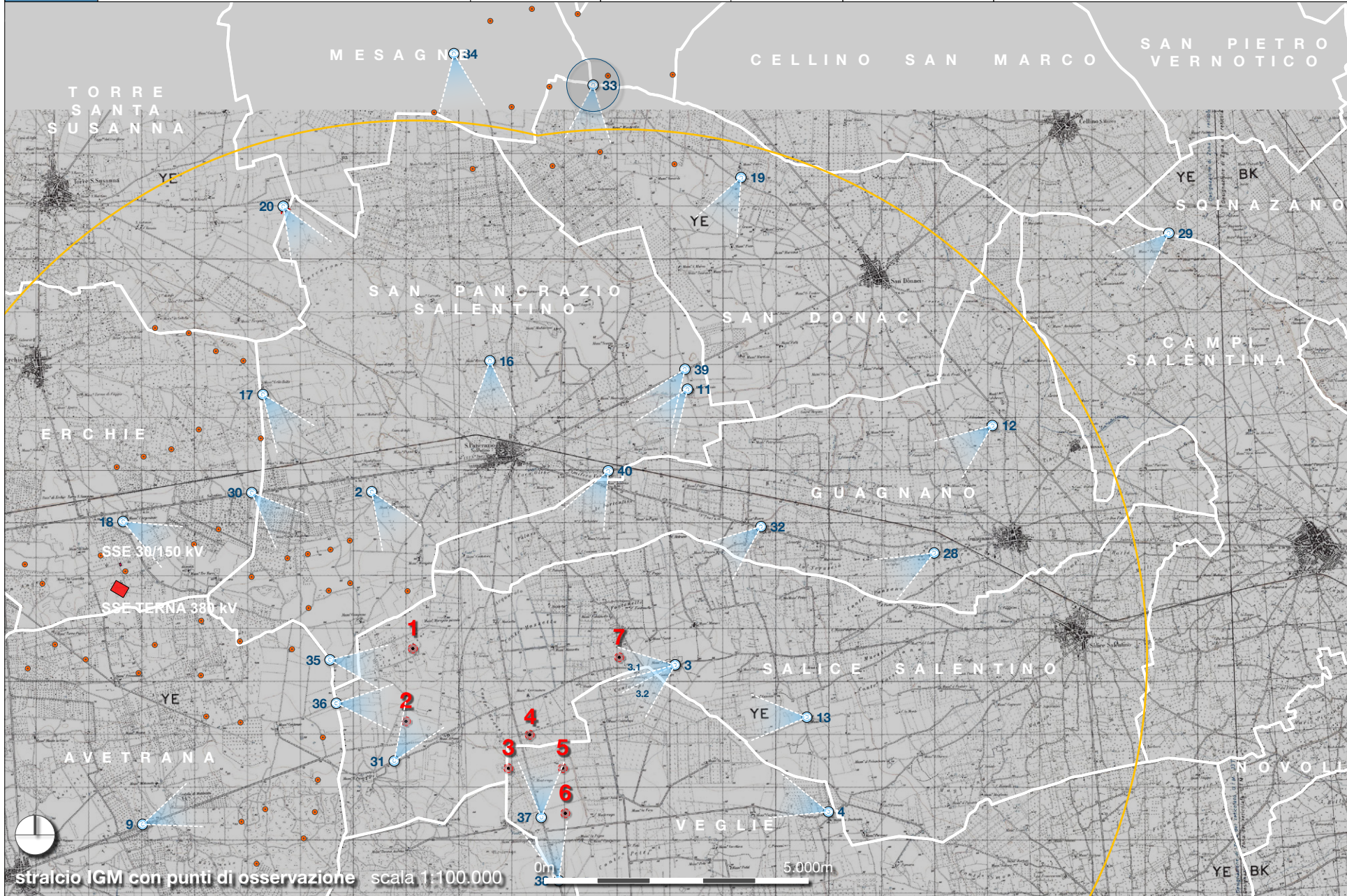


PUNTO DI OSSERVAZIONE

PROGETTO PER LA REALIZZAZIONE DI UN IMPIANTO PER LA PRODUZIONE DI ENERGIA MEDIANTE LO SFRUTTAMENTO DEL VENTO NEL TERRITORIO COMUNALE DI SALICE SALENTINO (LE) - VEGLIE (LE)

n.	denominazione	coordinata EST	coordinata NORD	altitudine	distanza da turbina	comune
33	Tempietto di San Miserino	742.471,00	4.485.086,00	m 71	m 10849	SAN DONACI



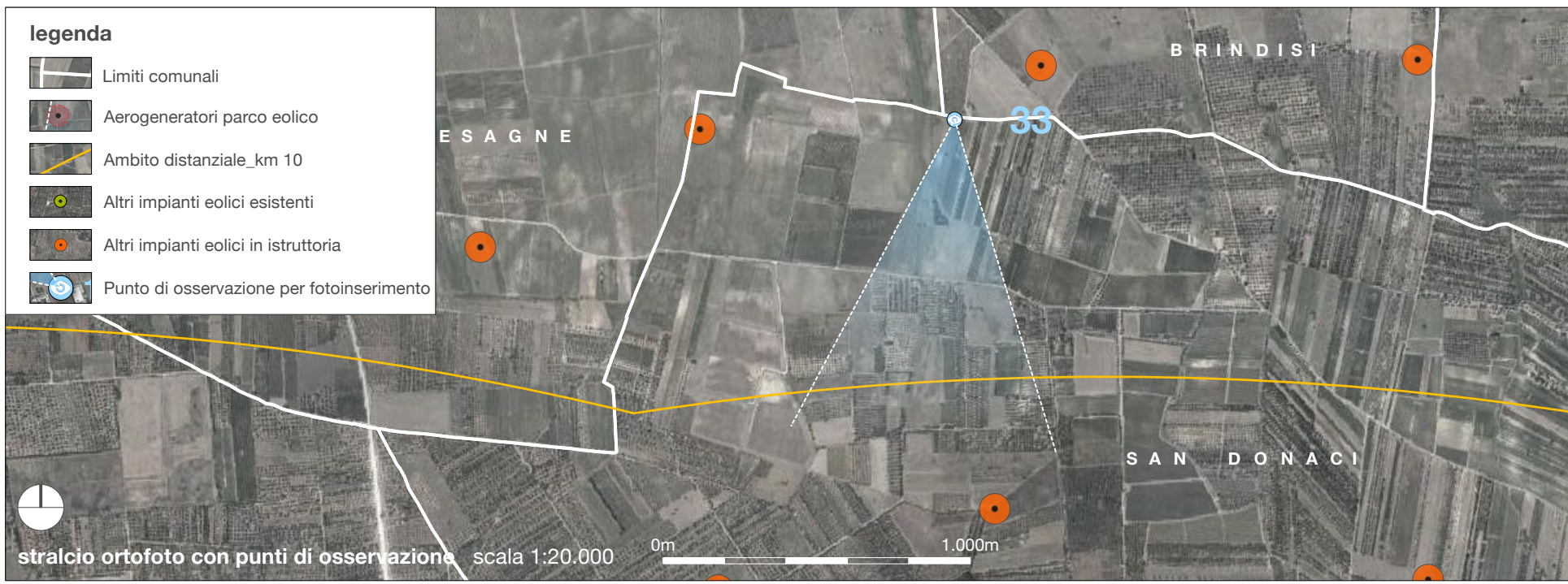
stralcio IGM con punti di osservazione scala 1:100.000



033a_Tempietto di San Miserino - stato di fatto



033b_Tempietto di San Miserino - fotoinserimento



stralcio ortofoto con punti di osservazione scala 1:20.000



033c_Tempietto di San Miserino - fotoinserimento con altri impianti in istruttoria