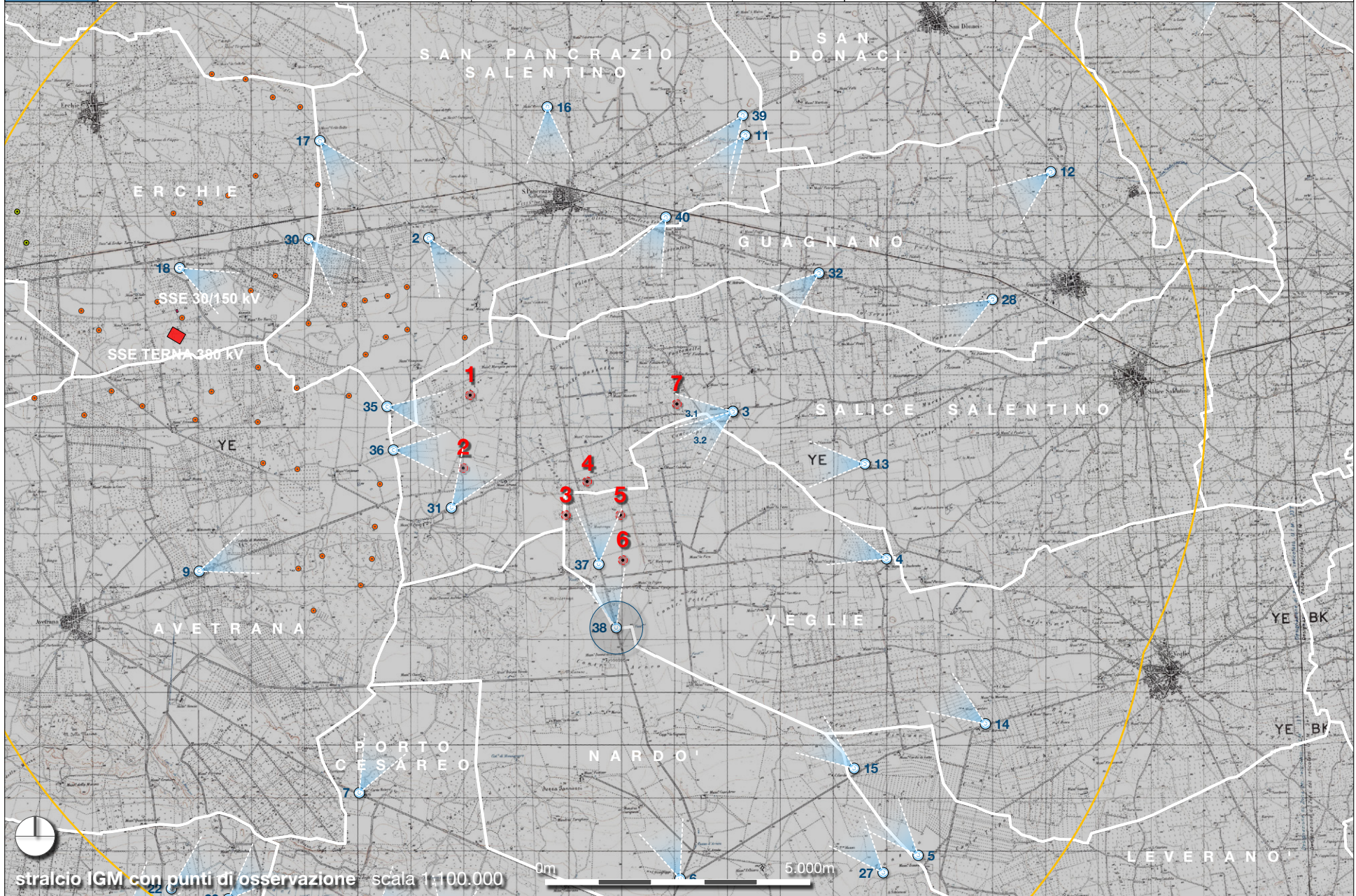


PUNTO DI OSSERVAZIONE

PROGETTO PER LA REALIZZAZIONE DI UN IMPIANTO PER LA PRODUZIONE DI ENERGIA MEDIANTE LO SFRUTTAMENTO DEL VENTO NEL TERRITORIO COMUNALE DI SALICE SALENTINO (LE) - VEGLIE (LE)

n.	denominazione	coordinata EST	coordinata NORD	altitudine	distanza da turbina	comune
38	S.P. 109 presso Riposo dell'Arneo	741.830,00	4.470.023,00	m 64	m 1282	VEGLIE



stralcio IGM con punti di osservazione scala 1:100.000

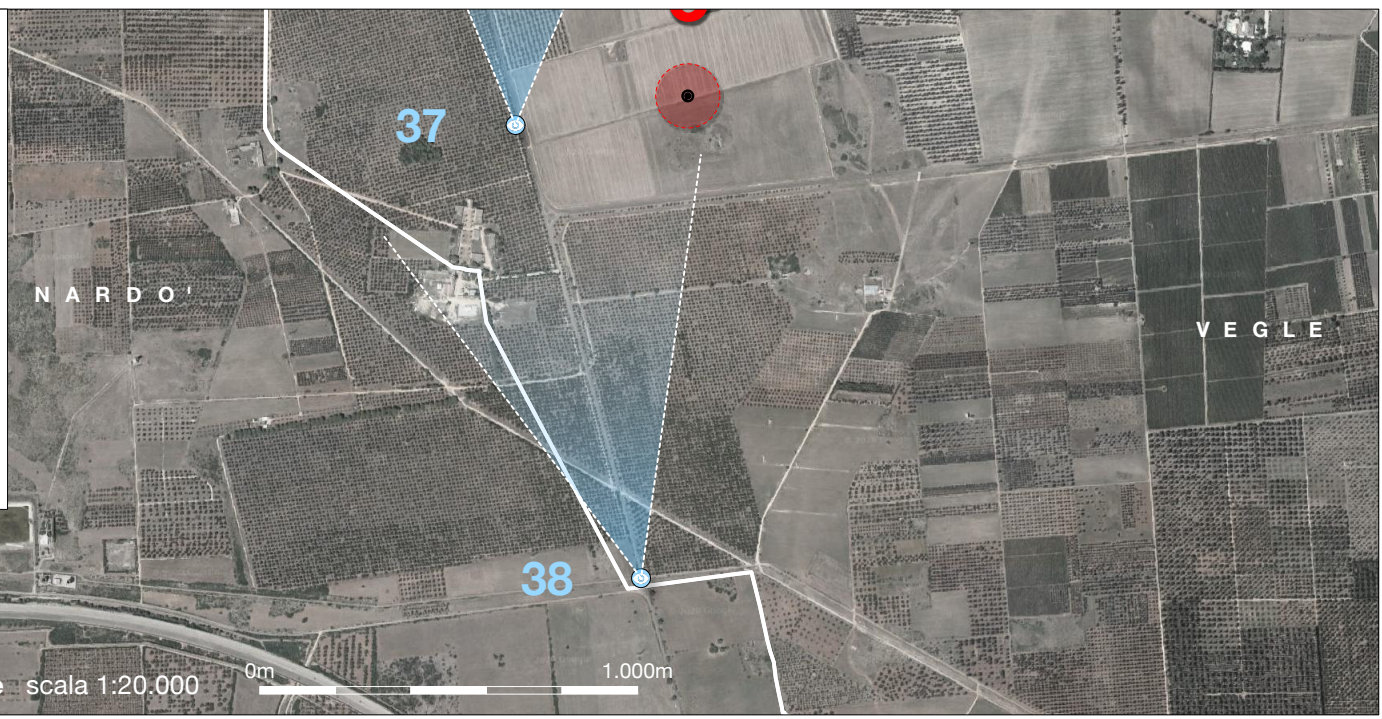


038a S.P. 109 presso Riposo dell'Arneo - stato di fatto



038b S.P. 109 presso Riposo dell'Arneo - fotoinserimento

- legenda**
- Limiti comunali
 - Aerogeneratori parco eolico
 - Ambito distanziale_km 10
 - Altri impianti eolici esistenti
 - Altri impianti eolici in istruttoria
 - Punto di osservazione per fotoinserimento



stralcio ortofoto con punti di osservazione scala 1:20.000

NESSUN ALTRO IMPIANTO VISIBILE