

S.S. 89 "GARGANICA"
LAVORI DI REALIZZAZIONE DELLA VIABILITA' DI SAN GIOVANNI ROTONDO E
REALIZZAZIONE DELL'ASTA DI COLLEGAMENTO DA SAN GIOVANNI ROTONDO AL
CAPOLUOGO DAUNO

1° stralcio - Manfredonia (km 172+000) - Aeroporto militare di Amendola (km 186+000)

PROGETTO DEFINITIVO

COD. BA28

PROGETTAZIONE: ANAS - STRUTTURA TERRITORIALE PUGLIA

IL PROGETTISTA E COORDINATORE DELLA SICUREZZA IN FASE DI PROGETTAZIONE
Ing. Alberto SANCHIRICO

IL GEOLOGO
Dott. Pasquale SCORCIA

L'ARCHEOLOGA: Dott.ssa Grazia SAVINO
Elenco MIBACT n. 3856 – archeologa di 1° fascia ai sensi del D.M. 244/2019

IL RESPONSABILE DEL PROCEDIMENTO
Ing. Rocco LAPENTA



PIANO DI UTILIZZO TERRE E ROCCE DA SCAVO

Relazione sui siti di approvvigionamento/smaltimento e viabilità di collegamento

CODICE PROGETTO			NOME FILE		REVISIONE	SCALA:
PROGETTO	LIV. PROG.	ANNO	TOO_GE02_GET_RE05_A			
STBA0028	D	21	CODICE ELAB. TOOGE02GETRE05		A	-
A	EMISSIONE PER CDS		Apr. 2021	Ing. V. Vitucci	Arch. R. Sanseverino	Ing. A. Sanchirico
REV.	DESCRIZIONE		DATA	REDATTO	VERIFICATO	APPROVATO

Indice

1. PREMESSA	2
2. CAVE DI PRESTITO.....	5
2.1. FRATELLI DE BELLIS SRL (C1)	5
2.2. CAVE FOGLIA SRL (C2)	6
2.3. SALICE CALCESTRUZZI SRL (C3)	7
3. IMPIANTI DI SMALTIMENTO.....	8
3.1. FRATELLI DE BELLIS SRL (D1).....	8
3.2. SALICE CALCESTRUZZI SRL (R1).....	9
3.3. CAVE FOGLIA SRL (R2)	10

1. PREMESSA

La presente relazione vuole rappresentare l'ubicazione degli impianti di approvvigionamento inerti (cave) e gli impianti di smaltimento delle terre e rocce da scavo prodotte con gli scavi (discariche e cave).

Di seguito nelle tabelle sono indicati tali siti con il riferimento alla posizione, alle autorizzazioni con data di scadenza e le cubature disponibili.

FORNITURA "Inerti" (Cave)								
<i>Codice</i>	<i>ID Cava</i>	<i>Autorizzazione</i>	<i>Comune</i>	<i>Località</i>	<i>Ditta</i>	<i>Materiale</i>	<i>Cubatura (m³)</i>	<i>Distanza (km)</i>
C1	C_FG_052	52/DIR/12 (Autorizzazione 2025)	Manfredonia (FG)	S.S. 89 km 176+500 Località Zurlaturo - San Leonardo	Fratelli De Bellis Srl	Calcare	3.000.000	0.3
C2	C_FG_041	67/DIR/09 (Autorizzazione 2023)	Manfredonia (FG)	S.S. 89 km 167+320 Loc. Pedicagnola	Cave Foglia Srl	Calcare	2.500.000	3.9
C3	C_FG_093	192/DIR/19 (Autorizzazione 2031)	Dan Giovanni Rotondo (FG)	S.P. 28 incocio S.P. 74 Località "Valle del Campanaro - Costarelle"	Salice Calcestruzzi Srl	Calcare	1.000.000	6.9

Tabella 1 – Elenco delle cave per la fornitura inerti

SMALTIMENTO "Terre e Rocce da Scavo" (discariche e recupero ambientale cave)						
<i>Codice</i>	<i>Comune</i>	<i>Località</i>	<i>Ditta</i>	<i>Tipo</i>	<i>Cubatura</i>	<i>Distanza (km)</i>
D1	Manfredonia (FG)	S.S. 89 km 176+500 Località Zurlaturo - San Leonardo	FRATELLI DE BELLIS Srl (Autorizzazione 2024)	CER170504	104.400 t/a (circa 65.000m ³ /a)	0.3
R1	San Giovanni Rotondo (FG)	S.P. 28 incio S.P. 74 Località "Valle del Campanaro - Costarelle"	SALICE CALCESTRUZZI Srl (Autorizzazione 2031)	Col. A e B D.Lgs 152/2006	2-3 milioni di m ³	6.9
R2	Manfredonia (FG)	S.S. 89 km 167+320 Loc. Pedicagnola	Cave Foglia Srl	Col. A e B D.Lgs 152/2006	143.500 m ³	3.9

Tabella 2 – Elenco dei siti di smaltimento delle terre e rocce da scavo: nelle cave per recupero ambientale e discariche

2. CAVE DI PRESTITO

2.1. Fratelli De Bellis Srl (C1)

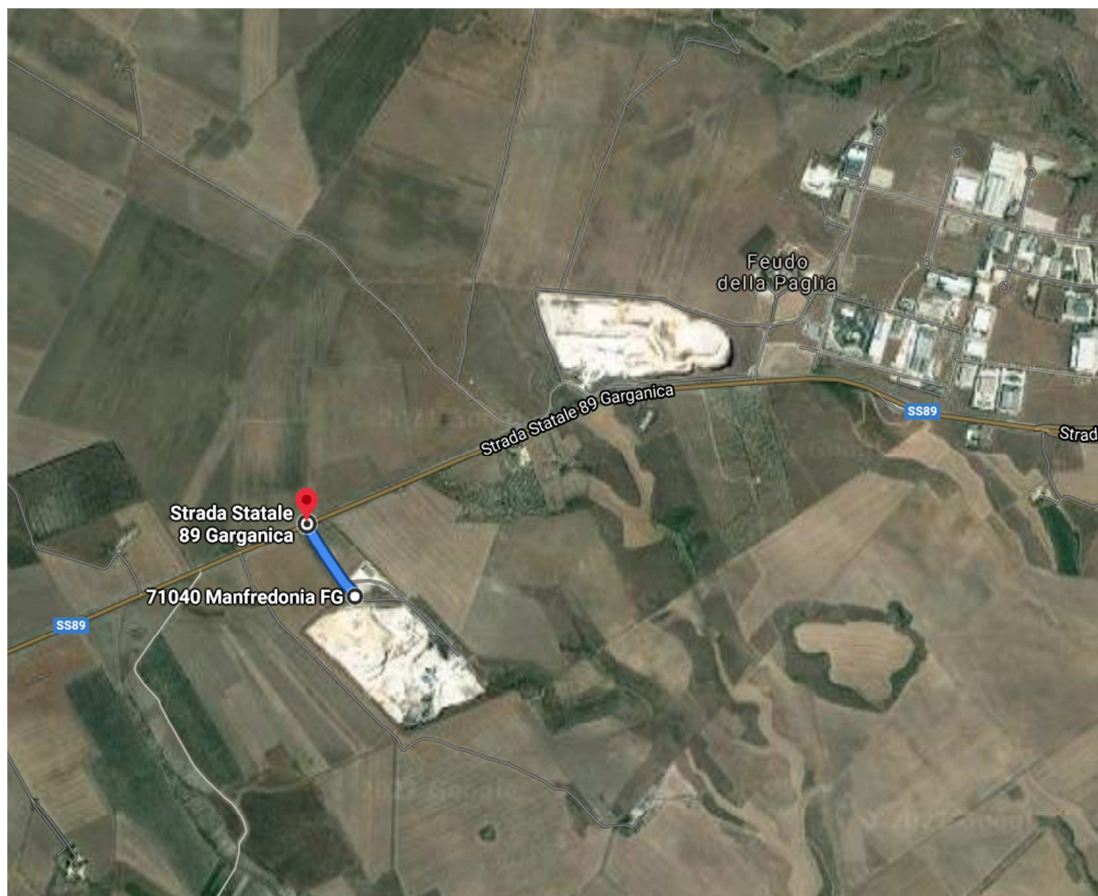


Figura 2 – Ubicazione della Cava Fratelli De Bellis Srl e distanza la cantiere (0.300 km)

2.2.Cave Foglia Srl (C2)

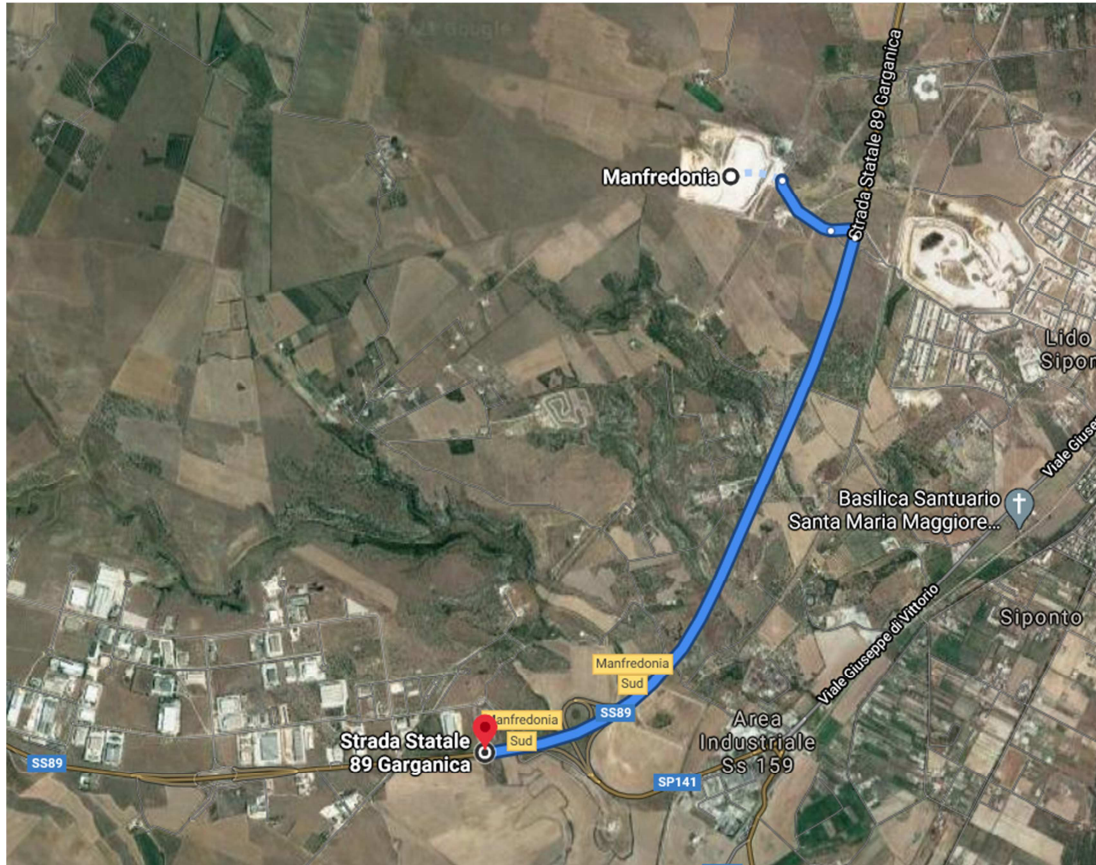


Figura 2 – Ubicazione della Cave Foglia Srl e distanza la cantiere (3.900 km)

2.3.Salice Calcestruzzi Srl (C3)

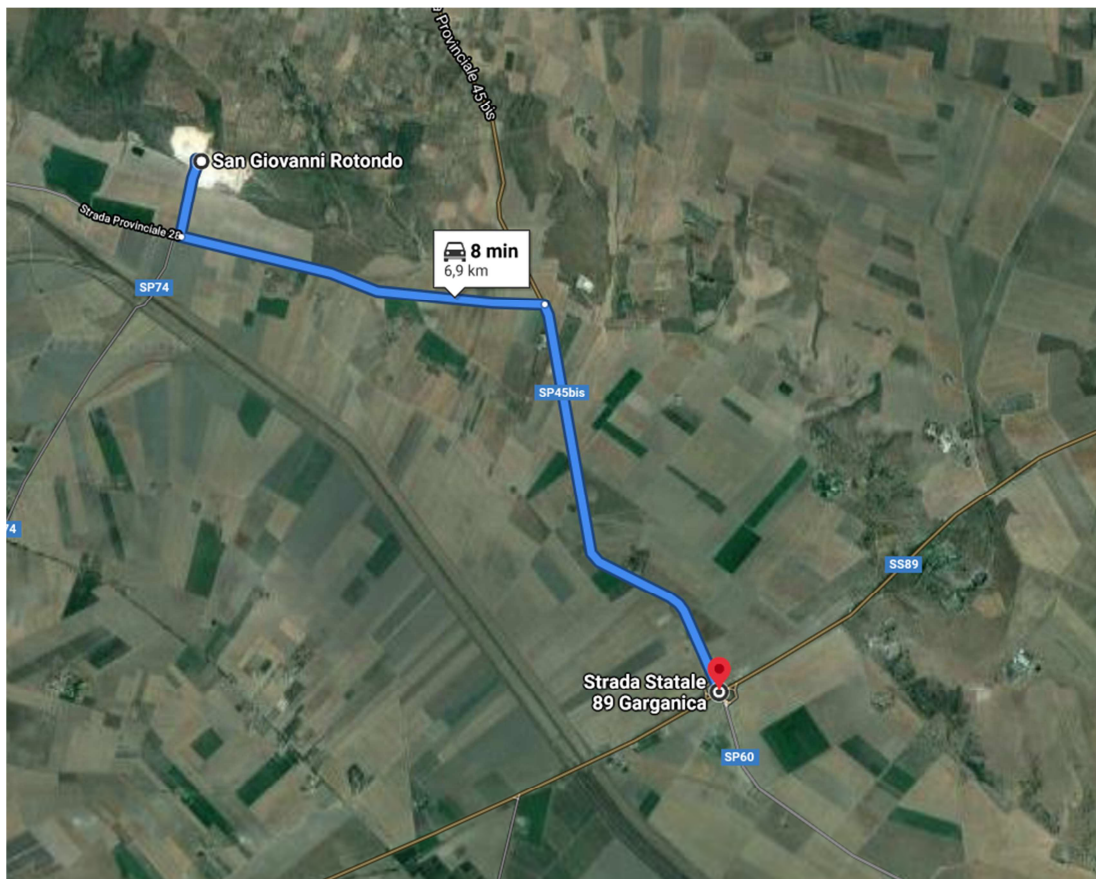


Figura 3 – Ubicazione della Cava della Salice Calcestruzzi Srl e distanza la cantiere (6.900 km)

3. IMPIANTI DI SMALTIMENTO

3.1. Fratelli De Bellis Srl (D1)

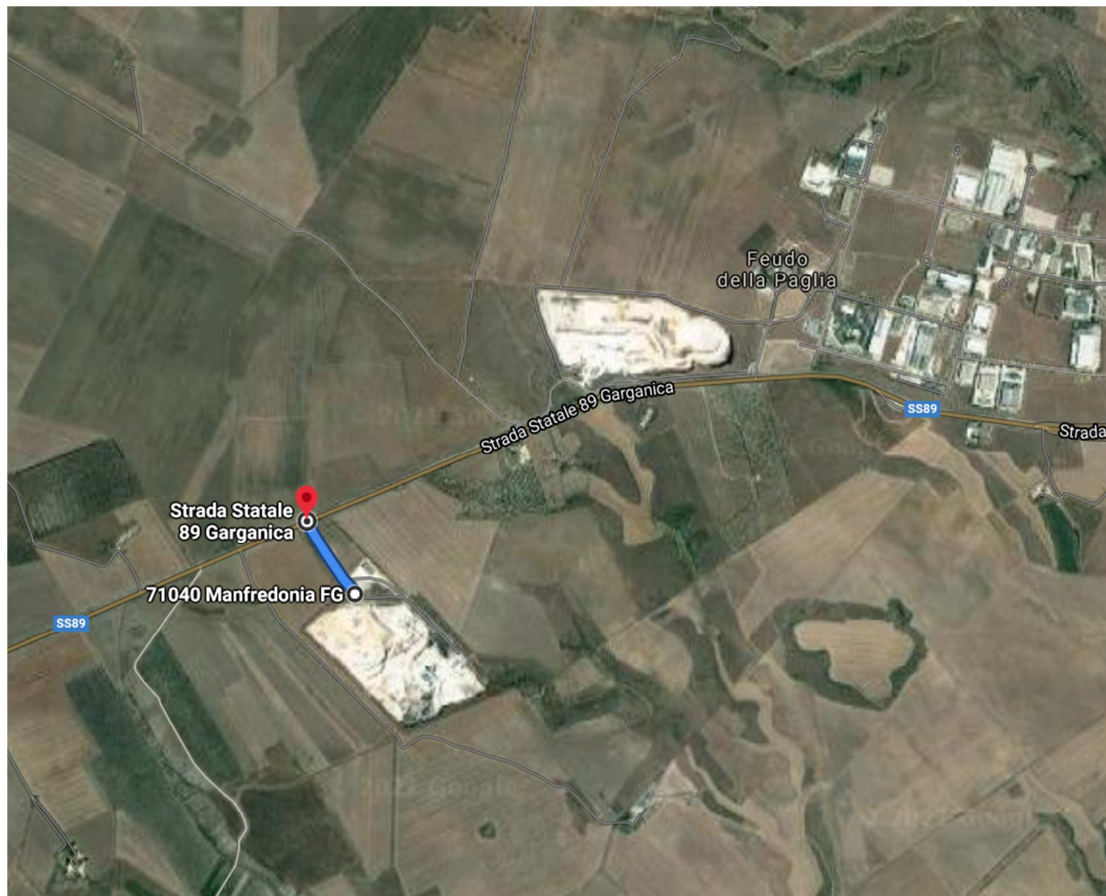


Figura 5 – Ubicazione della Discarica Fratelli De Bellis Srl e distanza la cantiere (0.300 km)

3.2.Salice Calcestruzzi Srl (R1)

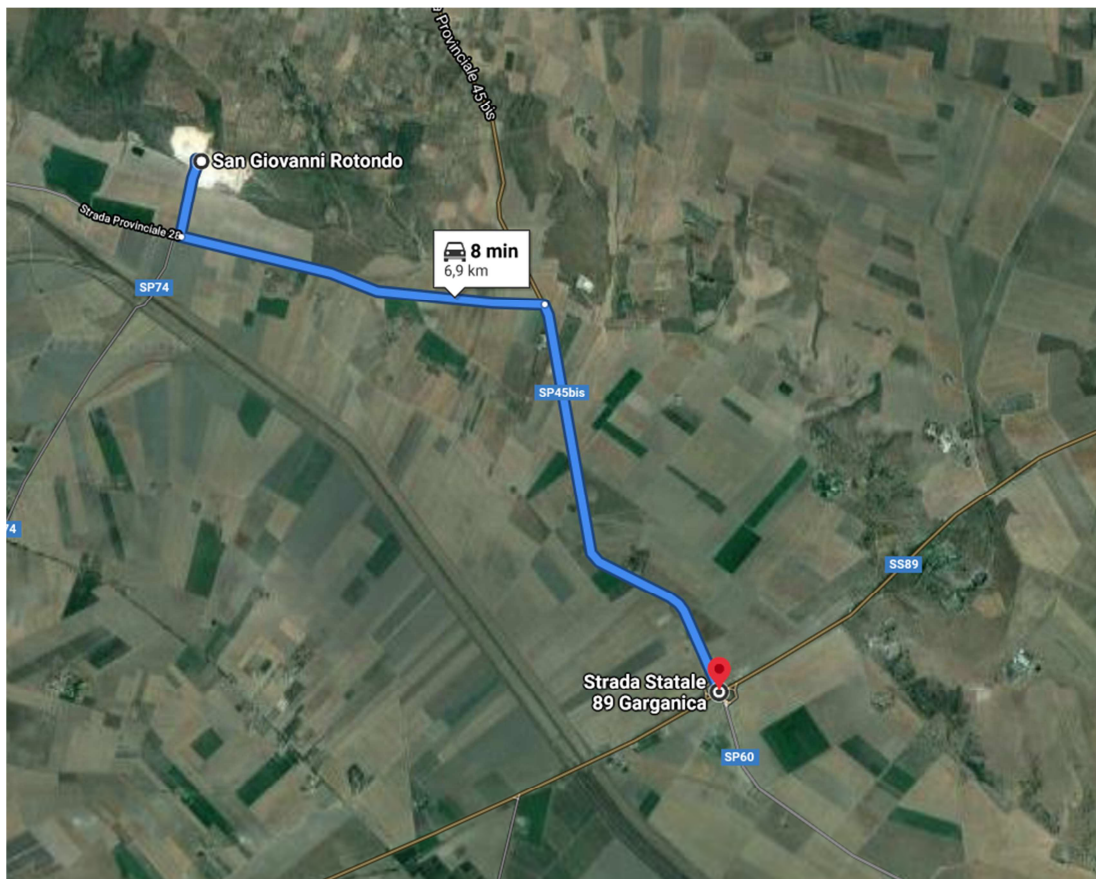


Figura 7 – Ubicazione della Cava della Salice Calcestruzzi Srl per il recupero ambientale e distanza la cantiere (6.900 km)

3.3.Cave Foglia Srl (R2)

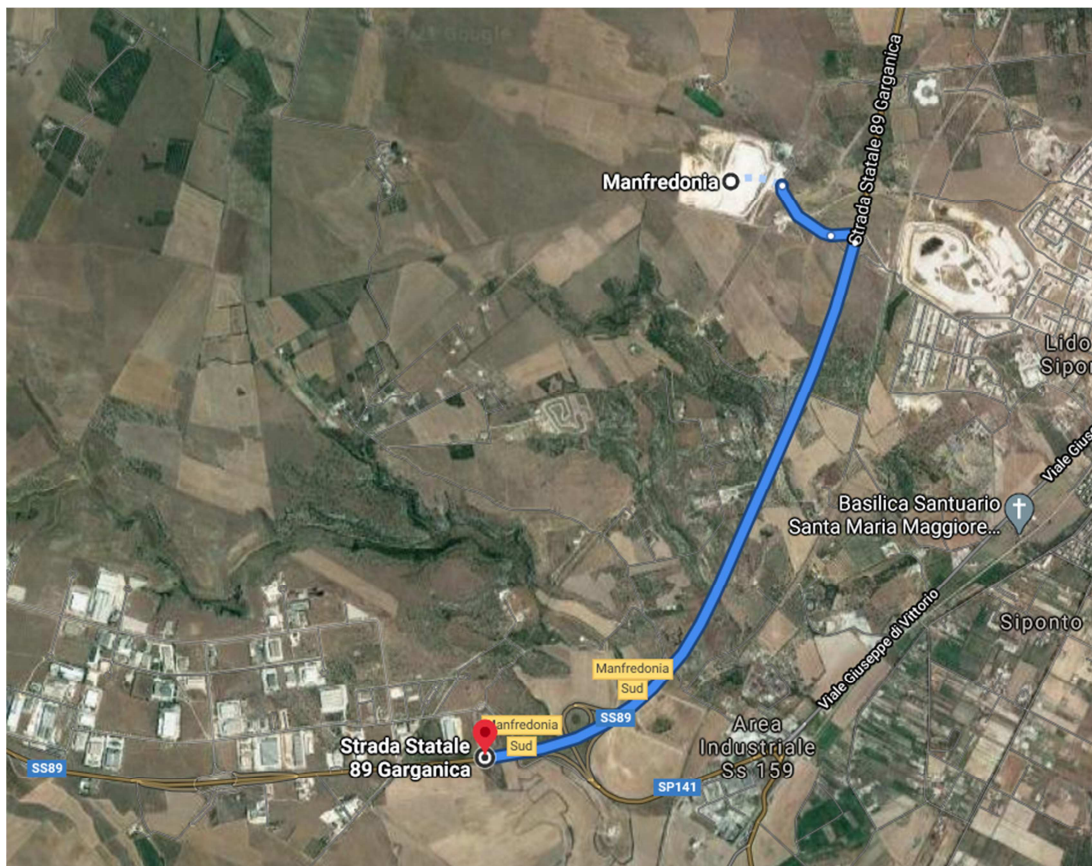


Figura 8 – Ubicazione della Cave Foglia Srl per il recupero ambientale e distanza la cantiere (3.900 km)