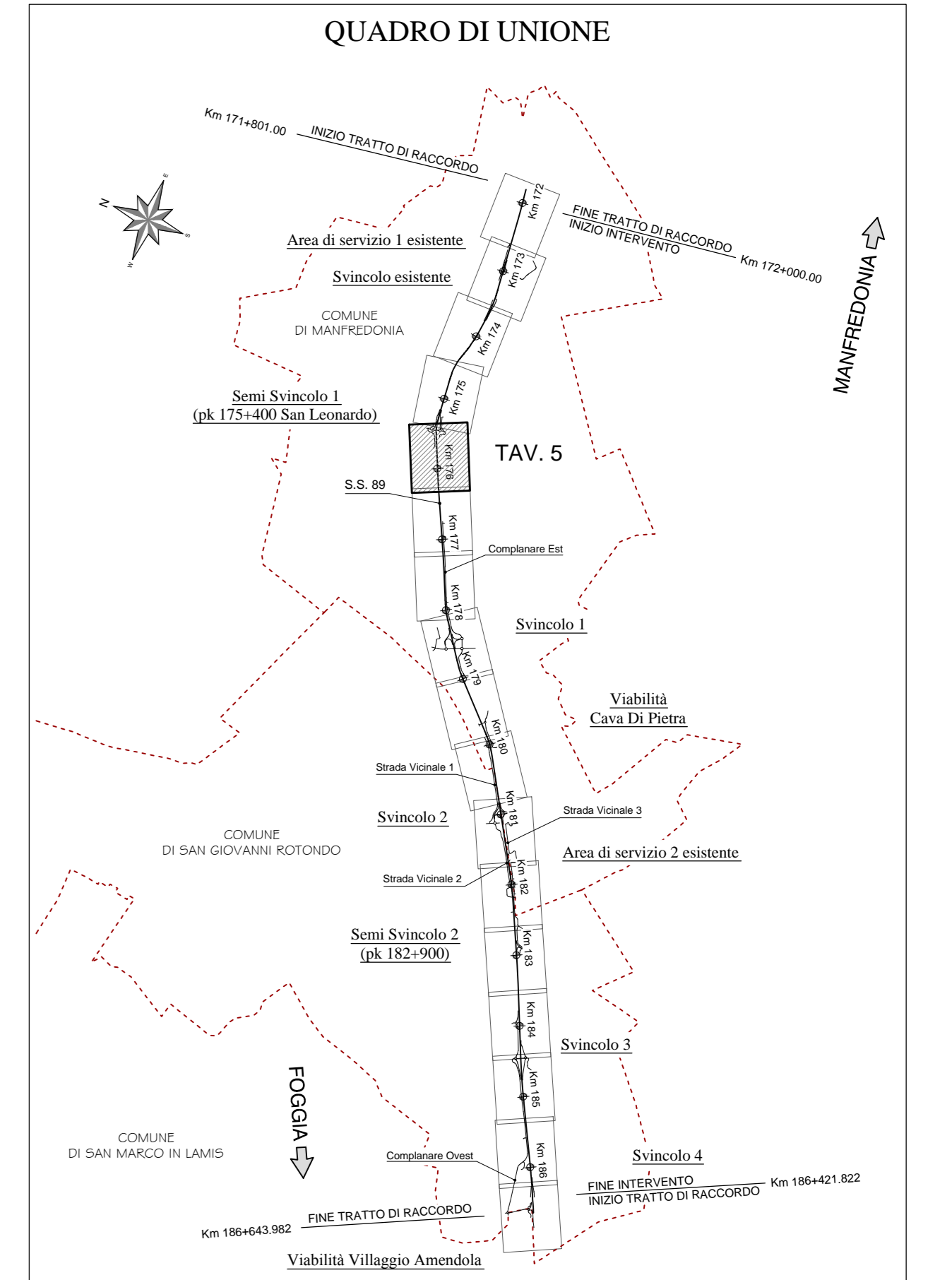
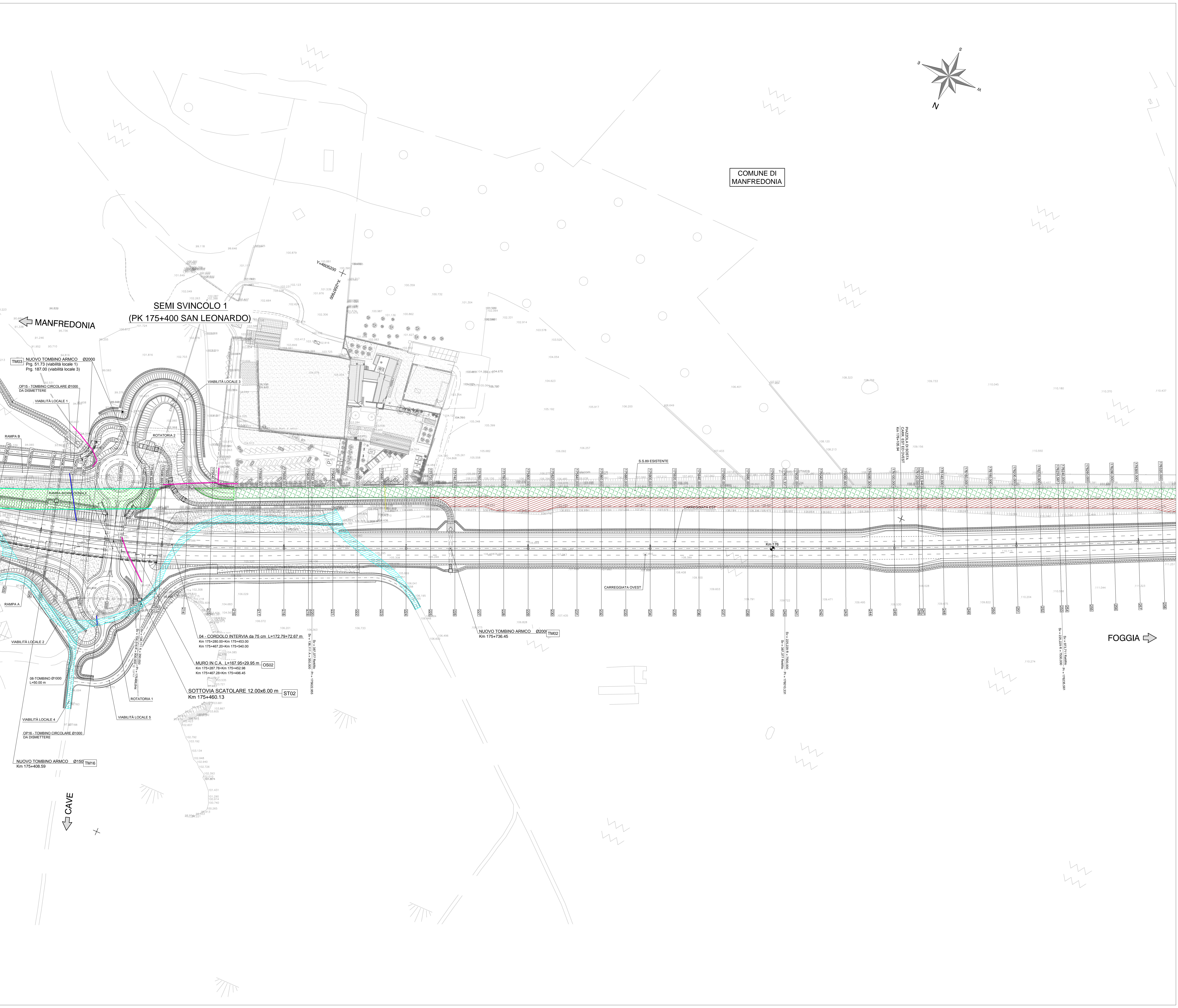


COMUNE DI MANFREDONIA



- LEGENDA**
- Scarifica
 - Tombini da dismettere
 - Muri a secco da demolire
 - Muri in CA da demolire
 - Recinzioni in cls da demolire
 - Barriere di sicurezza stradali da demolire
 - Cordoli in cls da demolire
 - Cunette/Zanelle in CA da demolire
 - Edifici da demolire
 - Planimetria di progetto
- N.B.: per le quantità relative alle demolizioni si faccia riferimento all'elaborato: T00_PS00_TRA_DE00 "TABELLA DEMOLIZIONI"

- DEMOLIZIONE PAVIMENTAZIONE ESISTENTE**
- Tratta A
 - Tratta B
 - Tratta C
 - Tratta D
 - Svincolo esistente
 - Semi svincolo 1 San Leonardo
 - Complanare Est
 - Svincolo 1
 - Svincolo 1 - Locale
 - Viabilità Cava di Pietra
 - Svincolo 2
 - Semi svincolo 2
 - Svincolo 3
 - Svincolo 4

Sanas GRUPPO FS ITALIANE **Struttura Territoriale Puglia**

S.S. 89 "GARGANICA"
LAVORI DI REALIZZAZIONE DELLA VIABILITA' DI SAN GIOVANNI ROTONDO E REALIZZAZIONE DELL'ASTA DI COLLEGAMENTO DA SAN GIOVANNI ROTONDO AL CAPOLUOGO DAUNO

1° stralcio - Manfredonia (km 172+000) - Aeroporto militare di Amendola (km 186+000)

PROGETTO DEFINITIVO COD. BA28

PROGETTAZIONE: ANAS - STRUTTURA TERRITORIALE PUGLIA

IL PROGETTISTA E COORDINATORE DELLA SICUREZZA IN FASE DI PROGETTAZIONE
ing. Alberto SANDRINO

IL GEOMETRA
Dott. Pasquale SCORCIA

L'ARCHITETTO: Dott. Grazia SAVINO
Eneko WENCK n. 3856 - architetto di 1° livello al sensi del D.M. 244/2019

IL RESPONSABILE DEL PROCEDIMENTO
ing. Rocco LAVENTA



PROGETTO STRADALE
Demolizione strada esistente
Planimetria di progetto - Tav.5

CODICE PROGETTO	NOME FILE	REVISIONE	SCALA
STRA0028	T00_PS00_TRA_DE05_A	A	1:1000

PROGETTO	LIV. PROG.	ANNO	DATA	REDAITTO	VERIFICATO	APPROVATO
A	EMISSIONE		Apr. 2021	ing. R. La Ventura	Arch. R. Sandrino	ing. A. Scorscia