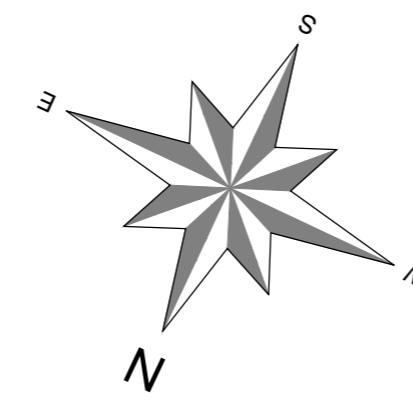


COMUNE DI
SAN GIOVANNI ROTONDO

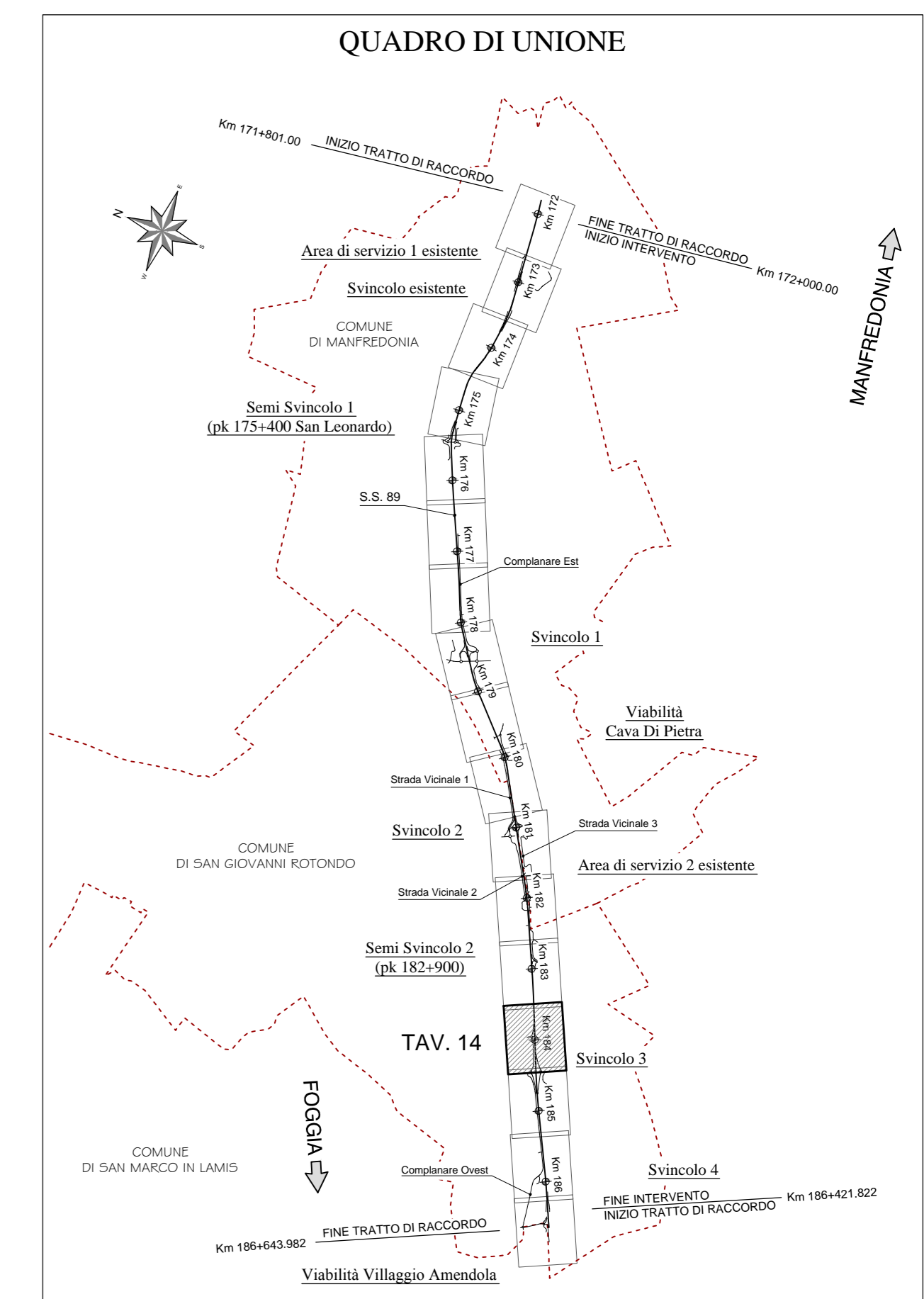
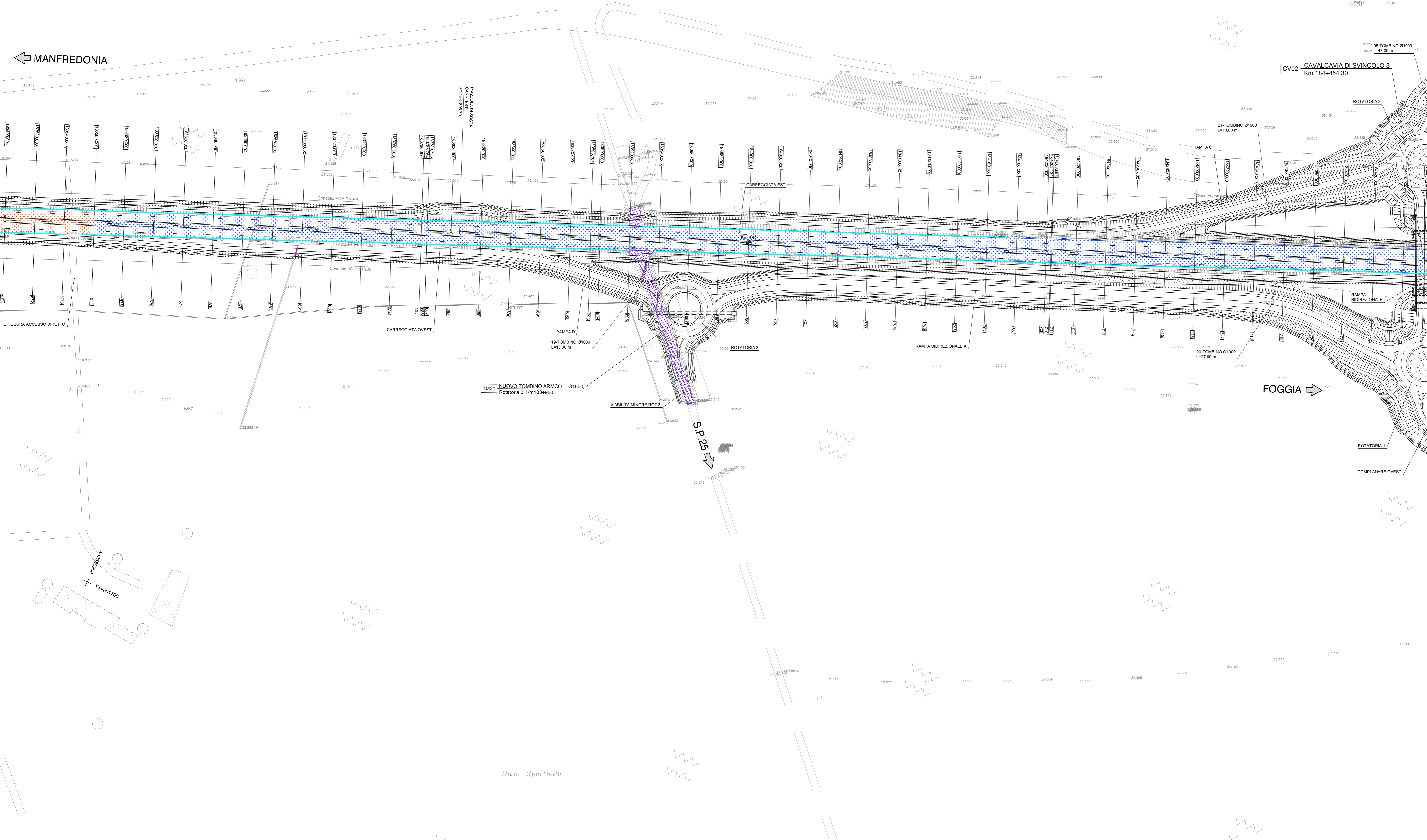


Y=4601200

MANFREDONIA

SVINCOLO 3

CAVALCAVIA DI SVINCOLO 3
Km 184+454.30



LEGENDA

- Scarifica
 - Tombini da dismettere
 - Muri a secco da demolire
 - Muri in CA da demolire
 - Recinzioni in cls da demolire
 - Barriere di sicurezza stradali da demolire
 - Cordoli in cls da demolire
 - Cunette/Zanelle in CA da demolire
 - Edifici da demolire
 - Planimetria di progetto
- N.B.: per le quantità relative alle demolizioni si faccia riferimento all'elaborato:
T00_PS00_TRA_DE00 "TABELLA DEMOLIZIONI"

DEMOLIZIONE PAVIMENTAZIONE ESISTENTE

- Tratta A
- Tratta B
- Tratta C
- Tratta D
- Svincolo esistente
- Semi svincolo 1 San Leonardo
- Complanare Est
- Svincolo 1
- Svincolo 1 - Locale
- Viabilità Cava di Pietra
- Svincolo 2
- Semi svincolo 2
- Svincolo 3
- Svincolo 4

Sanas
GRUPPO FS ITALIANE
Struttura Territoriale Puglia

S.S. 89 "GARGANICA"
LAVORI DI REALIZZAZIONE DELLA VIABILITA' DI SAN GIOVANNI ROTONDO E
REALIZZAZIONE DELL'ASTA DI COLLEGAMENTO DA SAN GIOVANNI ROTONDO AL
CAPOLUOGO DAUNO

1° stralcio - Manfredonia (km 172+000) - Aeroporto militare di Amendola (km 186+000)

PROGETTO DEFINITIVO

COO. BA28

PROGETTAZIONE: ANAS - STRUTTURA TERRITORIALE PUGLIA

IL PROGETTISTA E COORDINATORE DELLA SICUREZZA IN FASE DI PROGETTAZIONE
Ing. Alberto SANDRINO

IL GEOMETRA
Dott. Pasquale SCORCIA

L'ARCHITETTO: Dott.ssa Grazia SAVINO
Eneco WISART n. 3856 - architetto di 1° livello al sensi del D.M. 244/2019

IL RESPONSABILE DEL PROCEDIMENTO
Ing. Rocco LAPEVA



PROGETTO STRADALE
Demolizione strada esistente
Planimetria di progetto - Tav.14

CODICE PROGETTO	NOME FILE	REVISIONE	SCALA
STRAD028	T00_PS00_TRA_DE14_A	A	1:1000
PROGETTO	LIV. PROG. ANNO	ELAB.	
STRAD028	D 21	T00_PS00_TRA_DE14	
A	EMISSIONE	Apr. 2021	Ing. R. Lapeva
REV.	DESCRIZIONE	DATA	REDDATTO VERIFICATO APPROVATO