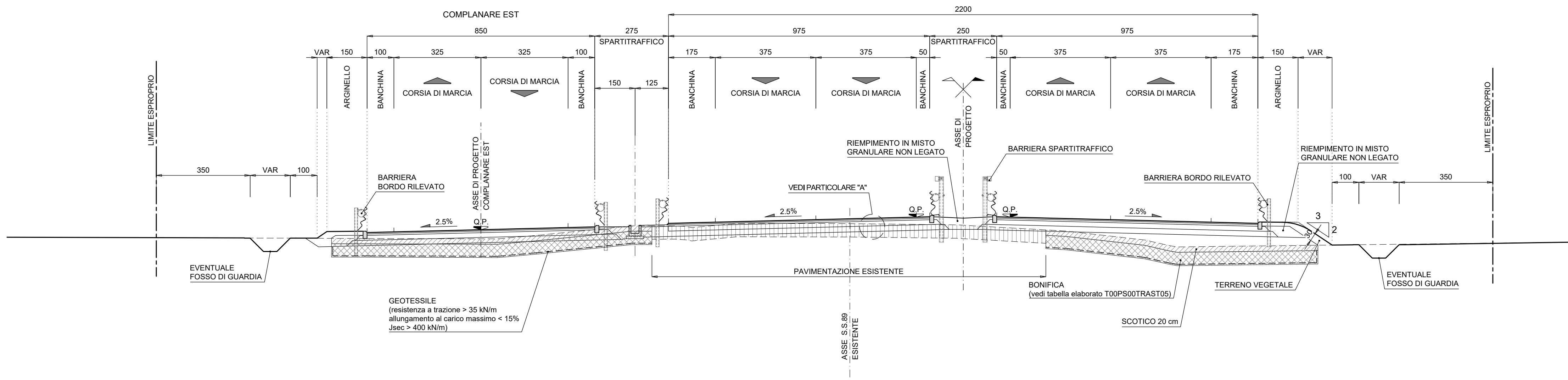
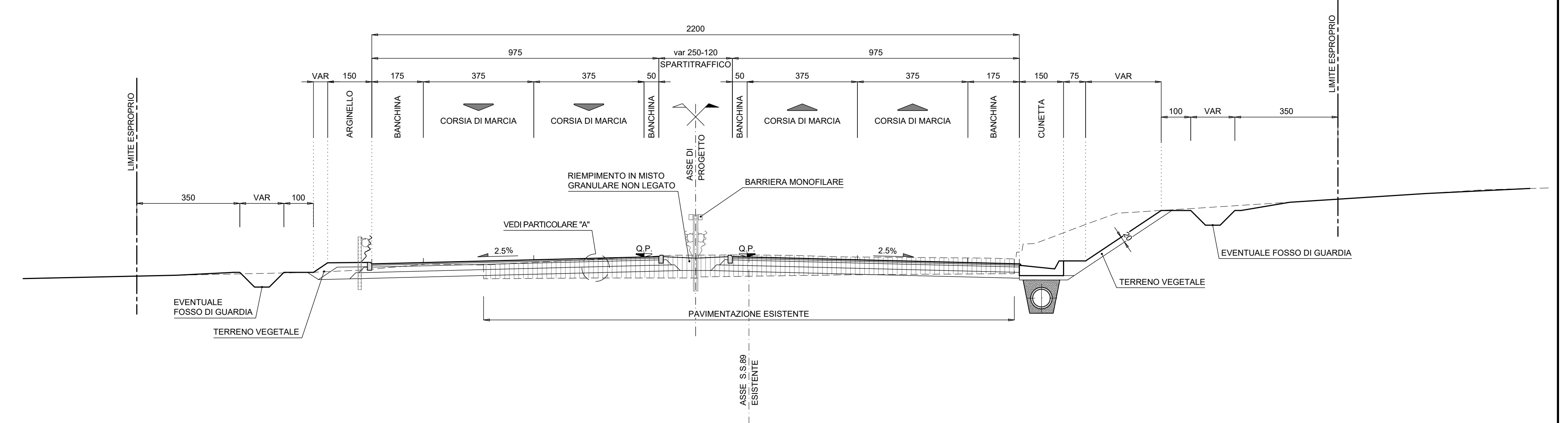


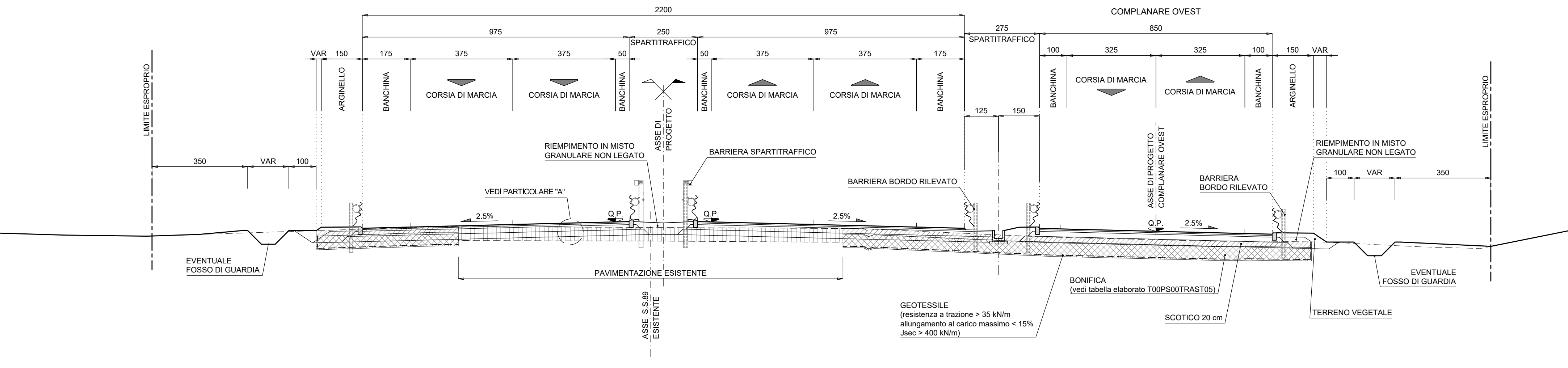
SEZIONE TIPO "CAT. B" EXTRAURBANA PRINCIPALE (D.P.R. 389/2001) CON COMPLANARE EST scala 1:100
(CON CANALETTA CENTRALE SU SPARTITRAFFICO)



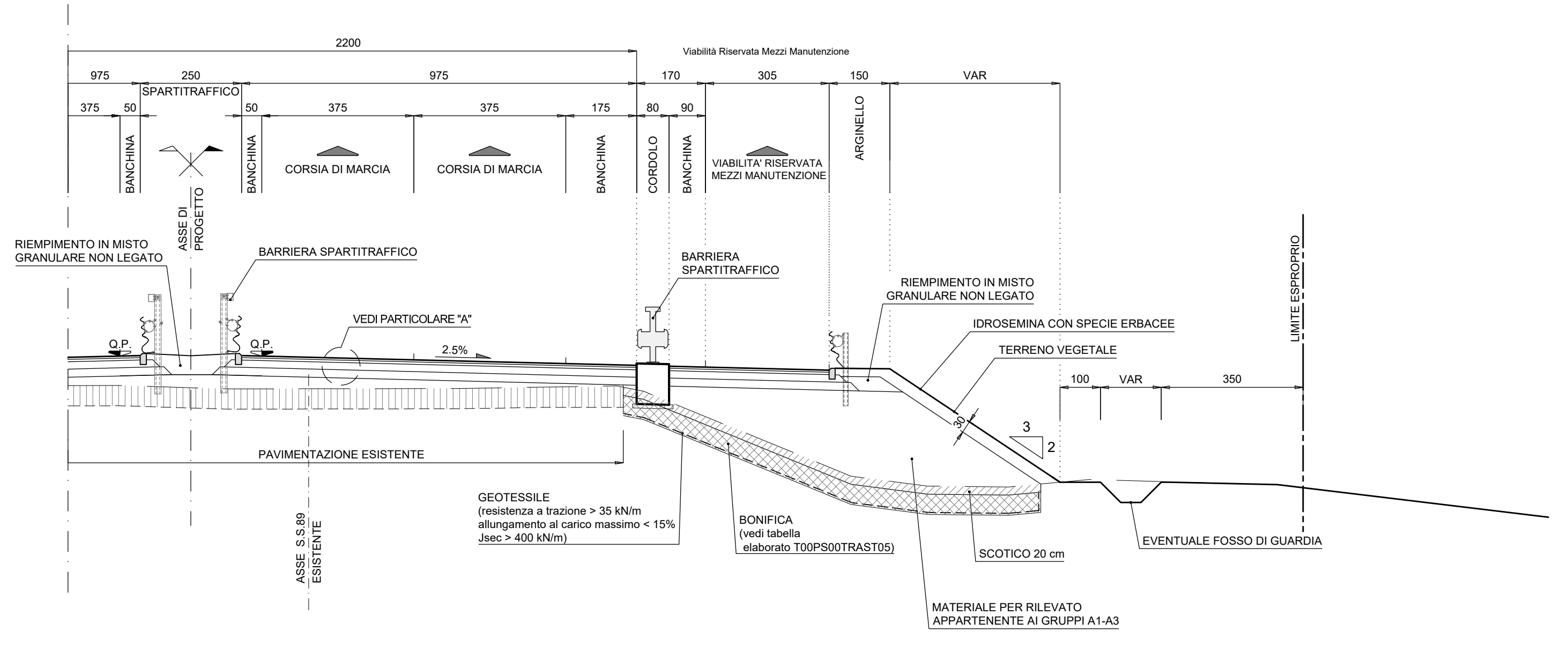
SEZIONE TIPO IN SCAVO "CAT. B" EXTRAURBANA PRINCIPALE (D.P.R. 389/2001) scala 1:100
ATTACCO INIZIALE E FINALE



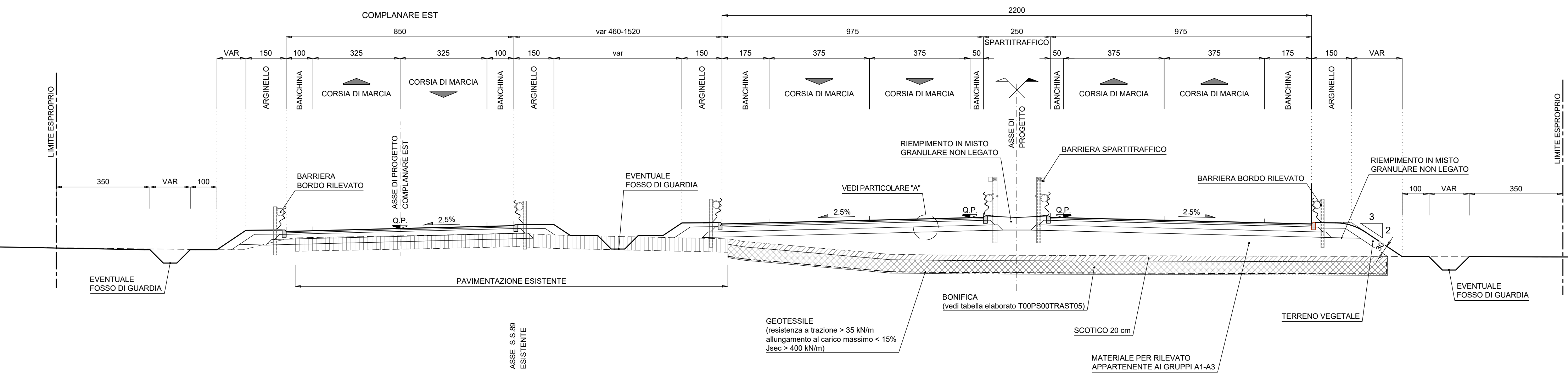
SEZIONE TIPO "CAT. B" EXTRAURBANA PRINCIPALE (D.P.R. 389/2001) CON COMPLANARE OVEST scala 1:100
(CON CANALETTA CENTRALE SU SPARTITRAFFICO)



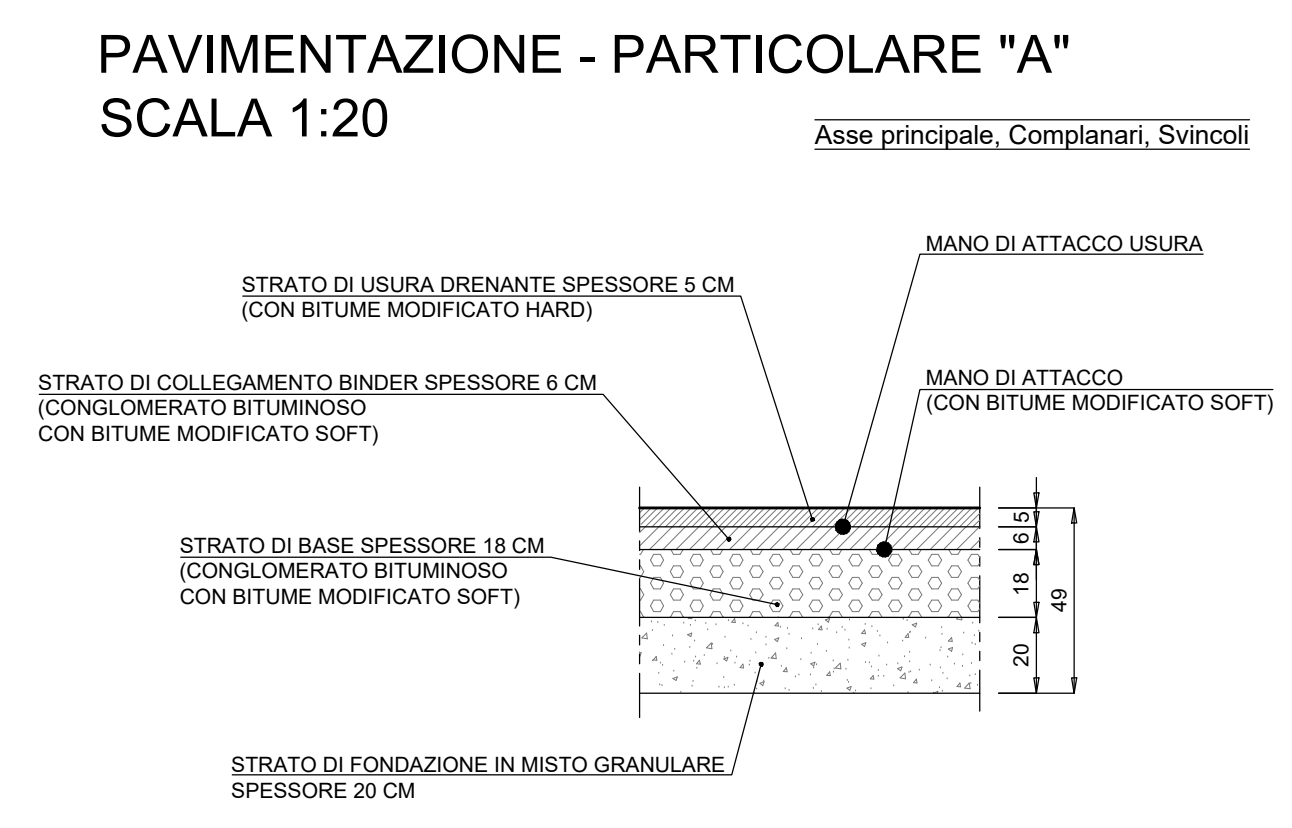
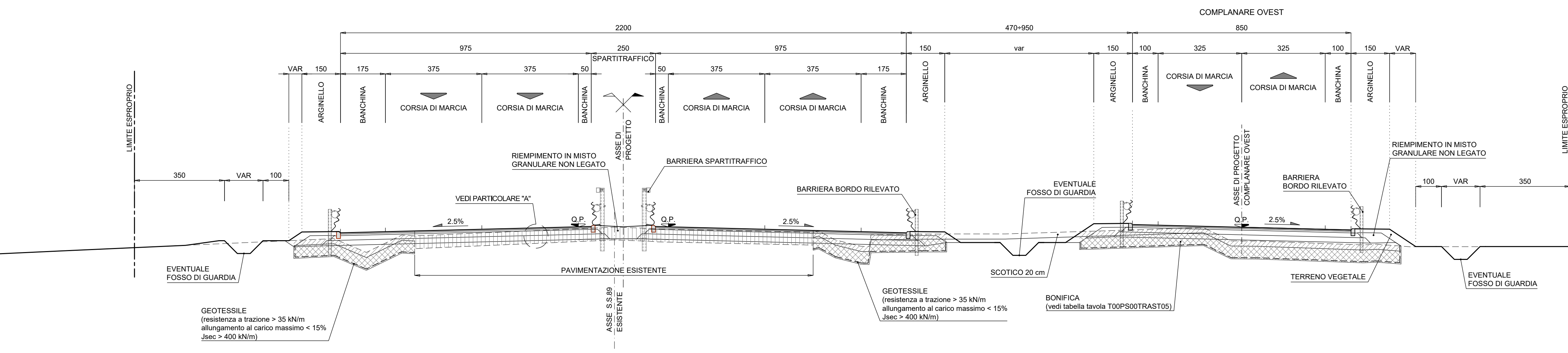
SEZIONE TIPO IN SCAVO "CAT. B" EXTRAURBANA PRINCIPALE (D.P.R. 389/2001) scala 1:100
CON VIABILITÀ RISERVATA MEZZI MANUTENZIONE (CON CANALETTA CENTRALE SU SPARTITRAFFICO)



SEZIONE TIPO "CAT. B" EXTRAURBANA PRINCIPALE (D.P.R. 389/2001) CON COMPLANARE EST scala 1:100
(CON EVENTUALE FOSSO DI GUARDIA FRA ASSE E COMPLANARE)



SEZIONE TIPO "CAT. B" EXTRAURBANA PRINCIPALE (D.P.R. 389/2001) CON COMPLANARE OVEST scala 1:100
(CON EVENTUALE FOSSO DI GUARDIA FRA ASSE E COMPLANARE)



anas GRUPPO FS ITALIANE **Struttura Territoriale Puglia**

S.S. 89 "GARGANICA"
LAVORI DI REALIZZAZIONE DELLA VIABILITA' DI SAN GIOVANNI ROTONDO E
REALIZZAZIONE DELL'ASTA DI COLLEGAMENTO DA SAN GIOVANNI ROTONDO AL
CAPOLUOGO DAUNO

1° stralcio - Manfredonia (km 172+000) - Aeroporto militare di Amendola (km 186+000)

PROGETTO DEFINITIVO COD. BA28

PROGETTAZIONE: ANAS - STRUTTURA TERRITORIALE PUGLIA

PROGETTO STRADALE
Generale
Sezioni tipo - Tav.2

PROGETTO	LU. PROJ. ANNO	NOME FILE	REVISIONE	SCALA:
ST02A028	0 21	T00_PS00_TRA_ST02_A	A	1:100
ELAB.		T00PS00TRAST02		

A	EMISSIONE PER CDS	Apr. 2021	Fig. X. (RSCG)	Arch. R. Scavone/Arch. P. A. Spadaro
REV.	DESCRIZIONE	DATA	REDATTO	VERIFICATO APPROVATO