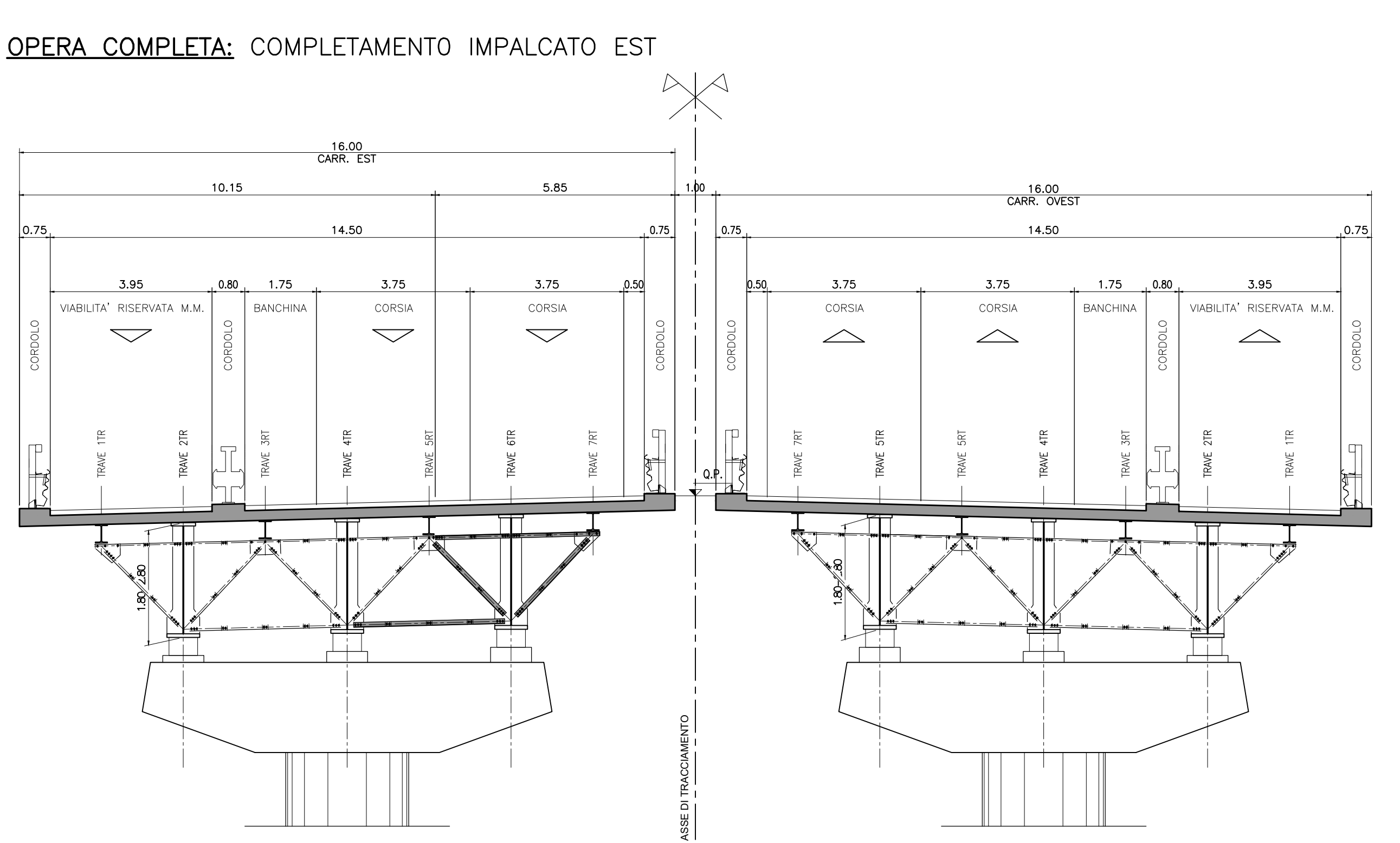
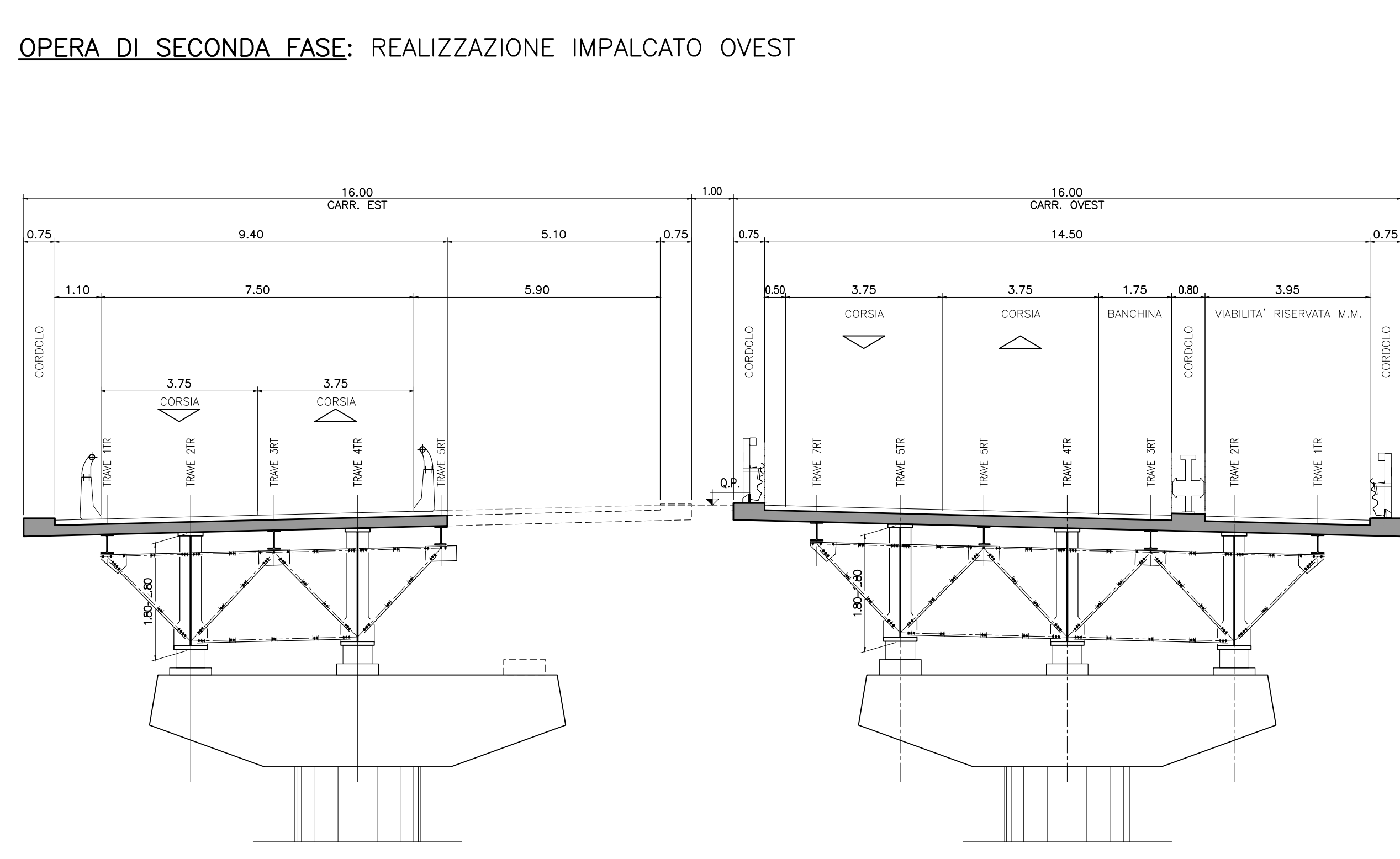
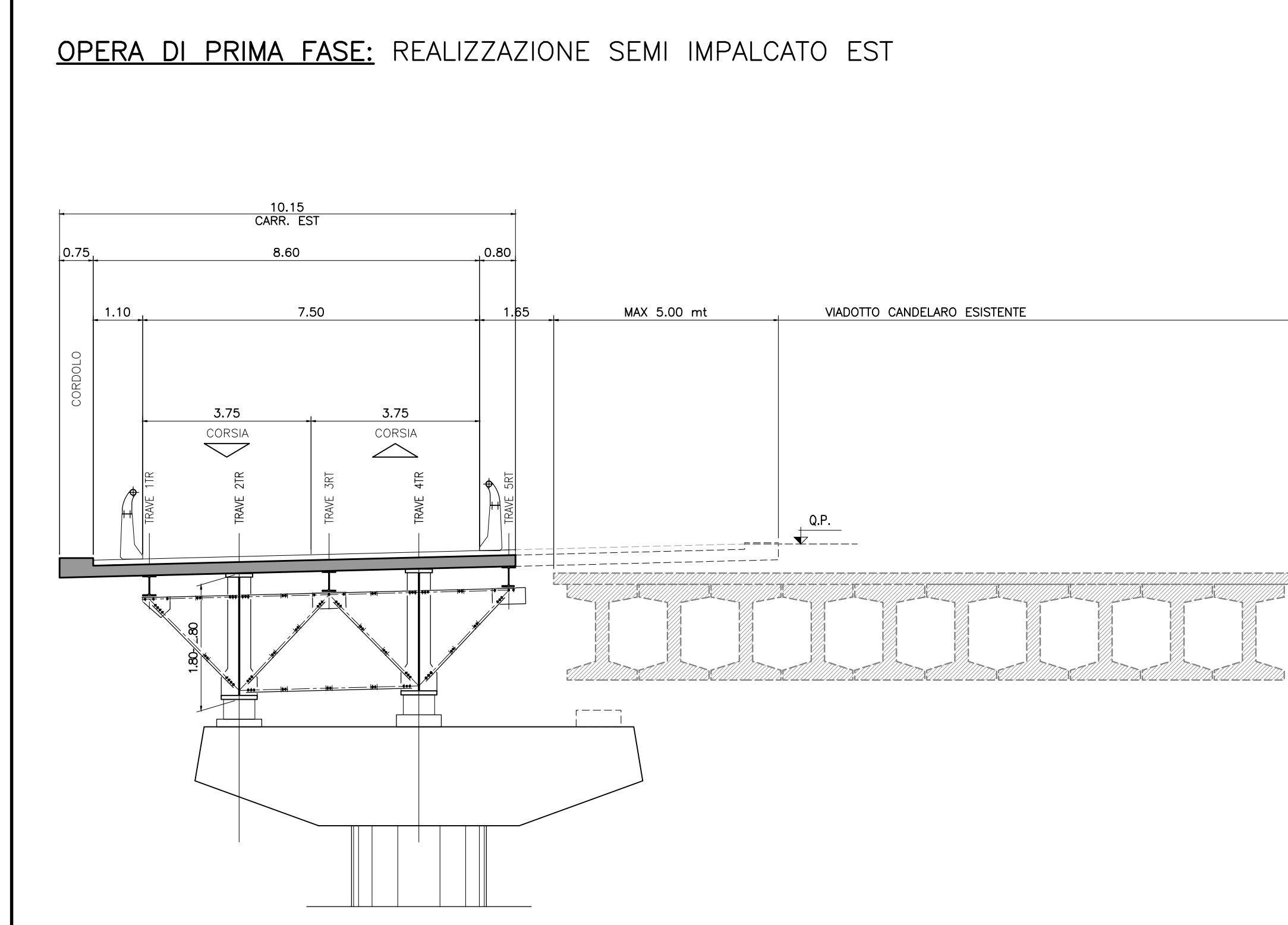


SEZIONI TRASVERSALI TIPO E FASI REALIZZATIVE
Scala 1:100



MANTENENDO IL TRAFFICO SULL'OPERA ESISTENTE SI REALIZZA IL SEMI-IMPALCATO CARREGGIATA EST.

CANALIZZAZIONE DEL TRAFFICO CON DOBBO SENSO DI MARCIA SULLA PORZIONE DI IMPALCATO EST REALIZZATO IN PRIMA FASE. REALIZZAZIONE DELL'INTERO IMPALCATO IN CARREGGIATA OVEST. REALIZZAZIONE DEL TRAFFICO CON DOBBO SENSO DI MARCIA NELL'IMPALCATO OVEST REALIZZATO IN SECONDA FASE.

COMPLETAMENTO DELL'IMPALCATO IN CARREGGIATA EST. APERTURA COMPLETA DEL TRAFFICO.

anas GRUPPO FS ITALIANE **Struttura Territoriale Puglia**

S.S. 89 "GARGANICA"
LAVORI DI REALIZZAZIONE DELLA VIABILITA' DI SAN GIOVANNI ROTONDO E REALIZZAZIONE DELL'ASTA DI COLLEGAMENTO DA SAN GIOVANNI ROTONDO AL CAPOLUOGO DAUNO

1° stralcio - Manfredonia (km 172+000) - Aeroporto militare di Amendola (km 186+000)

PROGETTO DEFINITIVO COD. BA28

PROGETTAZIONE: ANAS - STRUTTURA TERRITORIALE PUGLIA

IL PROGETTISTA E COORDINATORE DELLA SICUREZZA IN FASE DI PROGETTAZIONE
Ing. Alberto SANDARCO

IL GEOMETRA
Dott. Francesco SCORCIA

L'INFEROGRAFIA: Dott. Luca GIANNI SANDO
Estratto IMBACT n. 3856 - autorizzazio al Fisco al sensi del D.M. 24/4/2019

IL RESPONSABILE DEL PROCEDIMENTO
Ing. Marco LATERZA

OPERE D'ARTE MAGGIORI: Viadotto Candelaro - V101
Pianta impalcato, prospetto longitudinale e sezioni tipologiche

CODICE PROGETTO	NOME FILE	REVISIONE	SCALA:
STBA0028	T00_V101_STR_D101_A		1:200
PROGETTO	ELAB.	VERIFICATO	APPROVATO
STBA0028	T00_V101_STR_D101_A		
REV.	DESCRIZIONE	DATA	REDAITTO
A	EMMISSIONE	Apr. 2022	Ing. M. Laterza
			Arch. E. Sandarcho
			Ing. A. Sandarcho