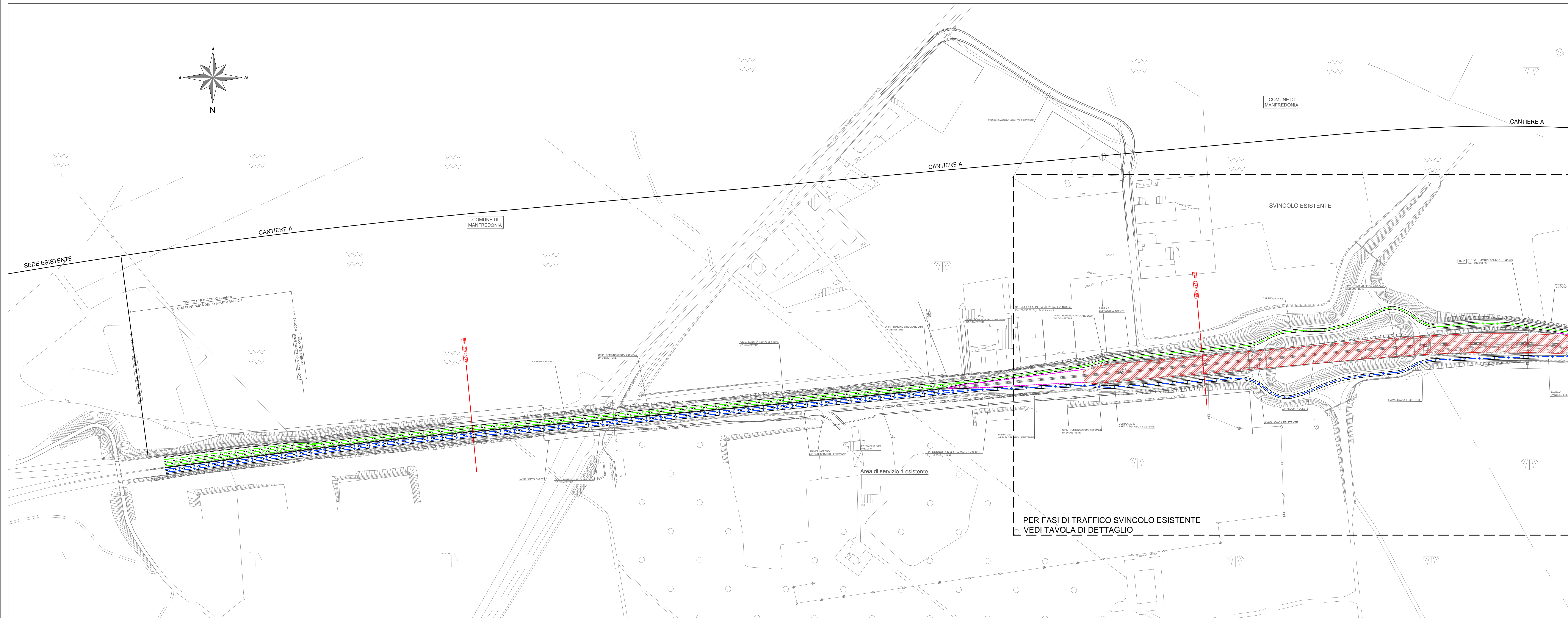


CANTIERE A - FASE 1



← MANFREDONIA

FOGGIA →



LEGENDA	
	Area di lavoro
	Viabilità direzione Manfredonia
	Sede stradale realizzata
	Viabilità direzione Foggia
	Rilievo
	Planimetria di progetto
	Area di stoccaggio/deposito
	Area cantiere base/operativo
	Cantieri Operativi
	New Jersey provvisoria
	Attenuatori d'urto provvisori

Sanas
GRUPPO FS ITALIANE

Struttura Territoriale Puglia

S.S. 89 "GARGANICA"
LAVORI DI REALIZZAZIONE DELLA VIABILITA' DI SAN GIOVANNI ROTONDO E
REALIZZAZIONE DELL'ASTA DI COLLEGAMENTO DA SAN GIOVANNI ROTONDO AL
CAPOLUOGO DAUNO

1° stralcio - Manfredonia (km 172+000) - Aeroporto militare di Amendola (km 186+000)

PROGETTO DEFINITIVO

COD. BA28

PROGETTAZIONE: ANAS - STRUTTURA TERRITORIALE PUGLIA

PROGETTISTA E COORDINATORE DELLA SICUREZZA IN FASE DI PROGETTAZIONE
Ing. Alberto SANDRICO

SELEZIONATO
Dott. Pasquale SCORSA

ARCHITETTO: Dott. ssa Orietta SAVINO
Elenca WERKAT n. 3856 - architetto di Tirocio al n. 244/2019

RESPONSABILE DEL PROCEDIMENTO
Ing. Paolo LAPEIRA



FASE DI COSTRUZIONE
Fasi di Traffico - Cantiere A - Fase 1

CODICE PROGETTO	NOV. PROG. ANNO	NOME FILE	REVISIONE	SCALA:
STB0028	D 21	T00_CA00_CAN_PP01_A	A	1:2000

REV.	DESCRIZIONE	DATA	REDAITTO	VERIFICATO	APPROVATO
A	EMISSIONE PER CDS	Apr. 2021	Ing. P. Viorato	Arch. P. Scorsola	Ing. A. Sandrico